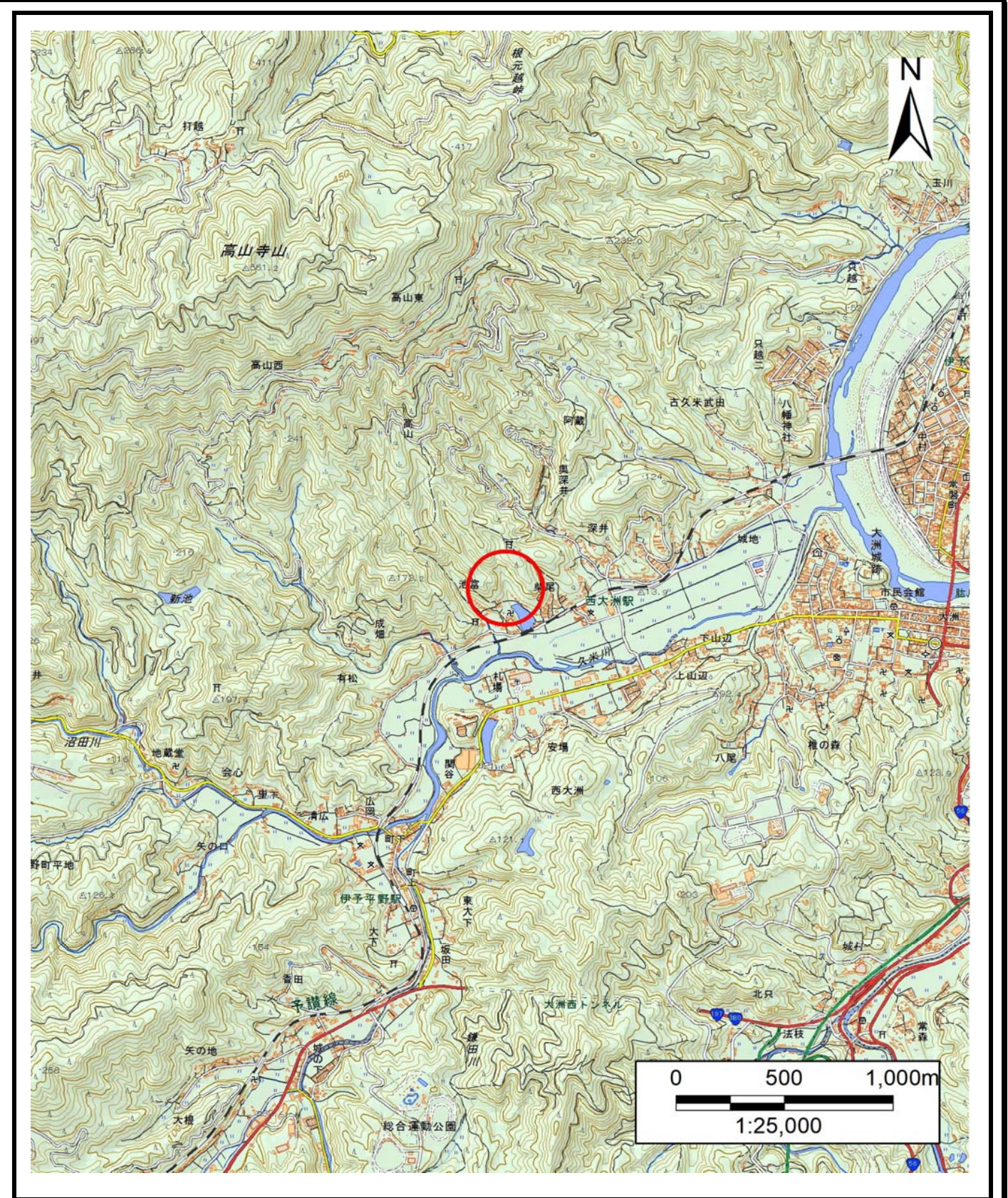


土砂災害警戒区域等の指定の公示に係る図書（その1）

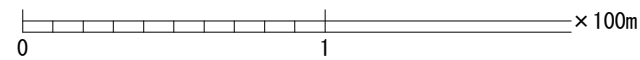
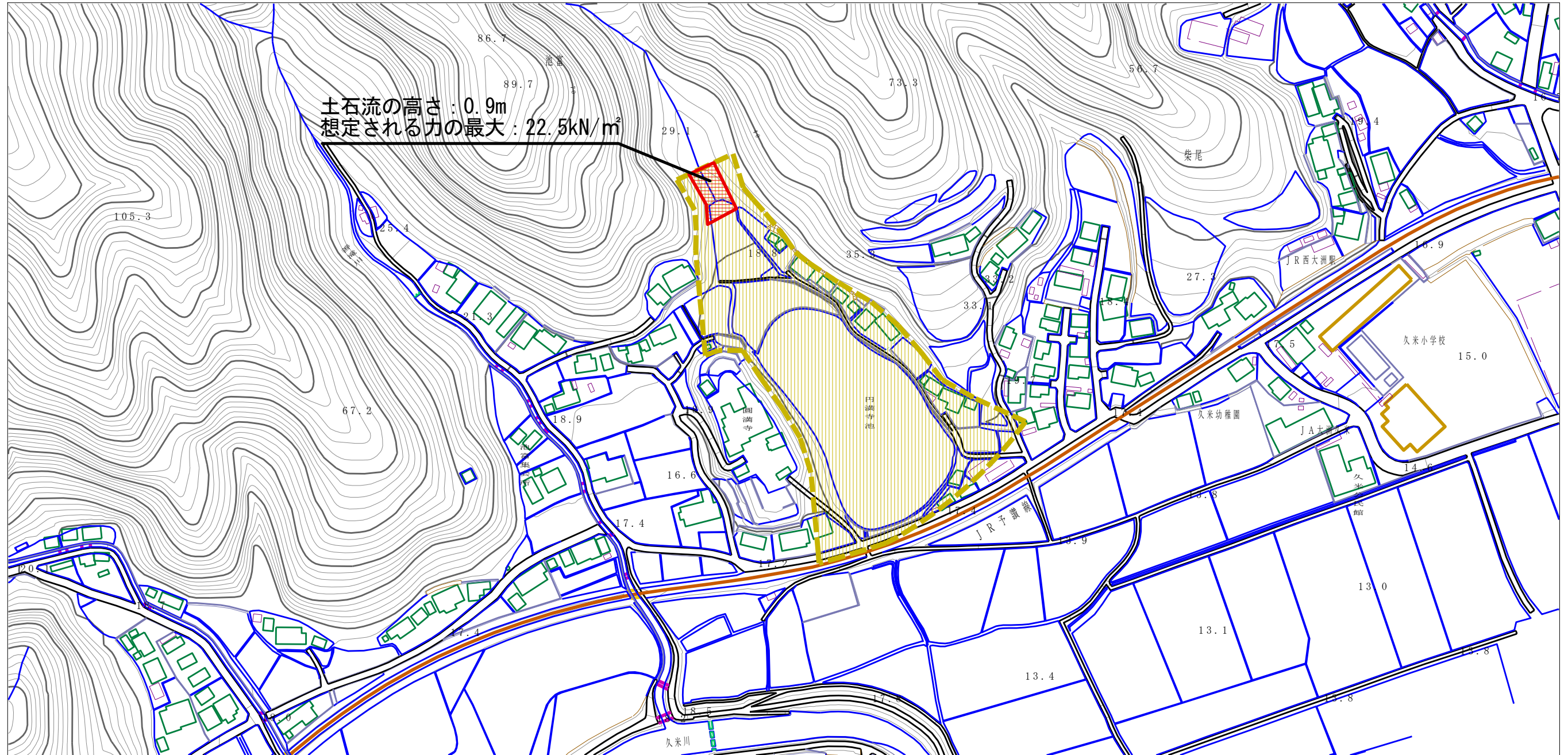


様式-1 (土)
土砂災害警戒区域・土砂災害特別警戒区域 位置図

自然現象の種類	土石流
溪流番号	207-2063
溪流名	円満寺川
所在地	大洲市阿蔵

この地図は、国土地理院長の承認を得て、同院発行の電子地形図25000及び電子地形図20万を複製したものである。（承認番号 平30四複、第1号）

土砂災害警戒区域等の指定の公示に係る図書（その2）



様式-2（土）

土砂災害警戒区域・土砂災害特別警戒区域
区域図

土砂災害防止法施行令第二条の基準に該当する区域

- 土砂災害防止法施行令第三条の基準に該当する区域
 - 土石流の高さが1mを超える場合、土石等の移動による力が50kN/m²を超える区域
 - 土石流の高さが1mを超える場合、土石等の移動による力が50kN/m²以下の区域
 - それ以外の区域



縮尺
1:2,500

自然現象の種類	土石流	溪流番号	207-2063
告示番号	未指定	溪流名	円満寺川
告示年月日		所在地	大洲市阿蔵