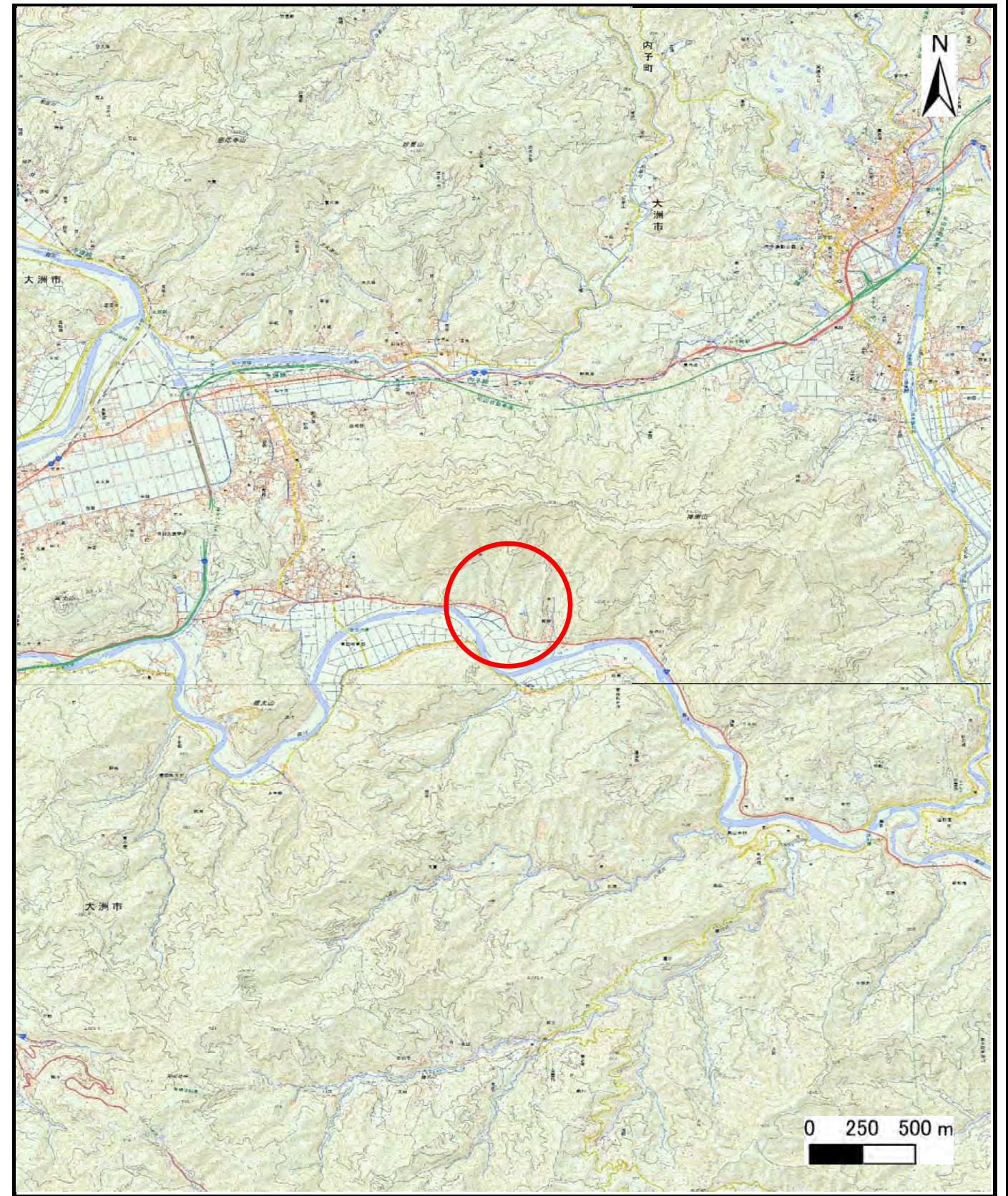


# 土砂災害警戒区域等の指定の公示に係る図書（その1）



(1/200,000)



(1/25,000)

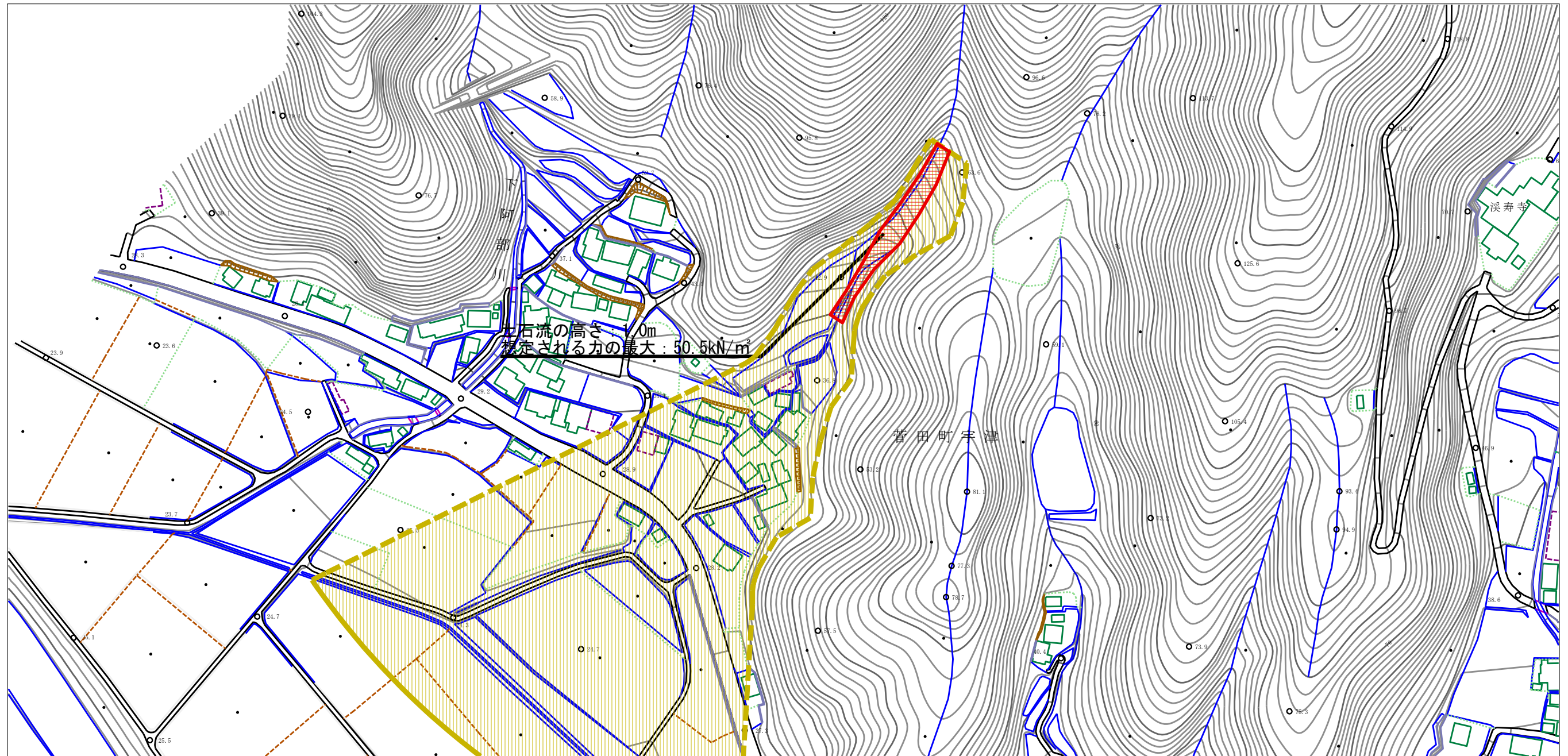
様式-1 (土)  
土砂災害警戒区域・土砂災害特別警戒区域 位置図

自然現象の種類	土石流
溪流番号	207-1089
溪流名	上阿部川
所在地	大洲市菅田町菅田

この地図は、国土地理院長の承認を得て、同院発行の電子地形図25000及び電子地形図20万を複製したものである。(承認番号 平29四複、第33号)「許可なく複製を禁ずる。」



土石災害警戒区域等の指定の公示に係る図書（その2）



0 1 × 100m

様式-2 (土)

土石災害警戒区域・土石災害特別警戒区域  
区域図

土石災害防止法施行令第二条の基準に該当する区域

土石災害防止法施行令第三条の基準に該当する区域

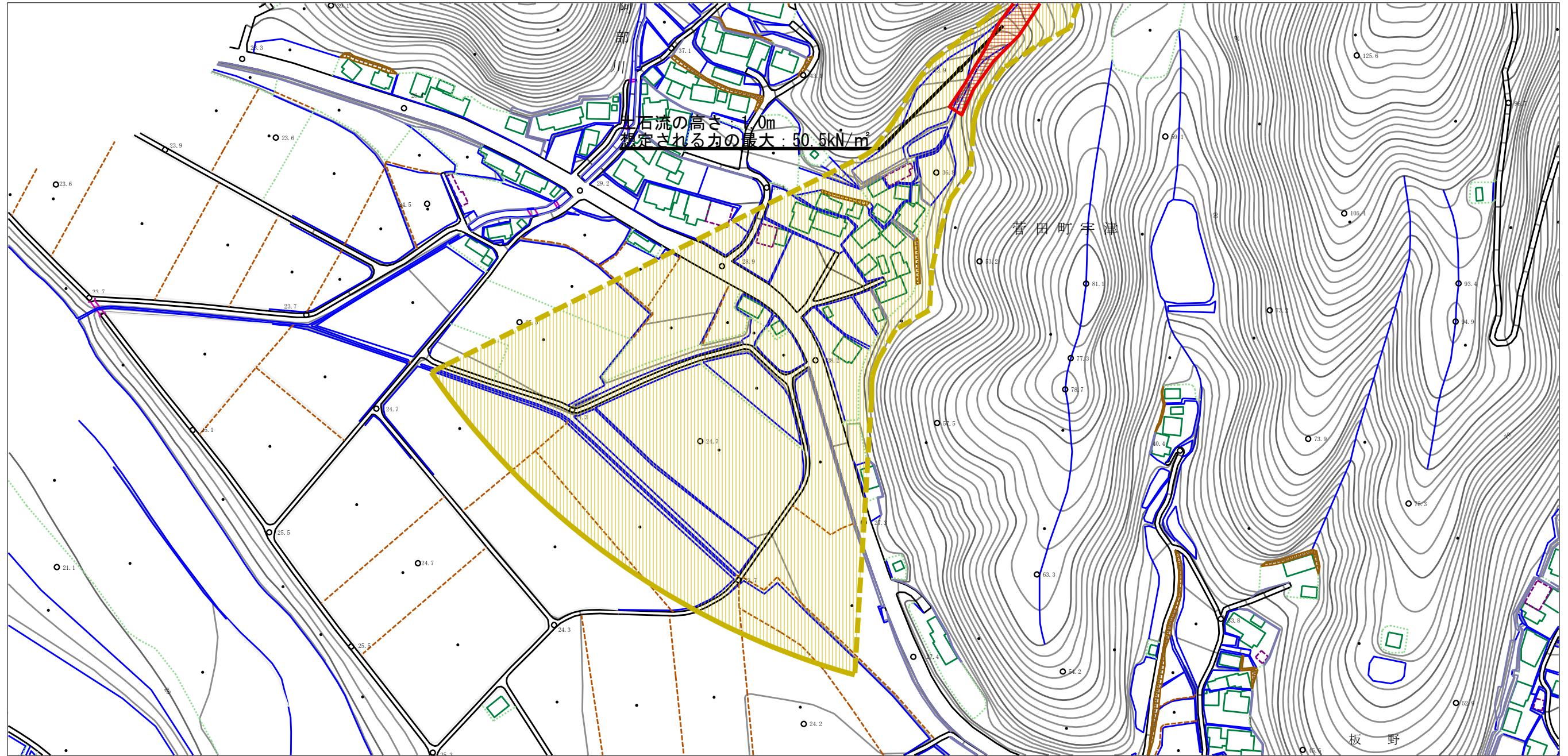


縮尺  
1:2,500

自然現象の種類	土石流	溪流番号	207-1089
告示番号	未指定	溪流名	上阿部川
告示年月日		所在地	大洲市菅田町菅田



土石災害警戒区域等の指定の公示に係る図書（その2）



0 1 × 100m

様式-2 (土)

土石災害警戒区域・土石災害特別警戒区域  
区域図

土石災害防止法施行令第二条の基準に該当する区域



縮尺  
1:2,500

自然現象  
の種類

土石流

溪流番号 207-1089

告示番号

未指定

溪流名 上阿部川

告示年月日

所在地 大洲市菅田町菅田

土石災害防止  
法施行令第三  
条の基準に該  
当する区域

土石流の高さが1mを超える場合、土石等の  
移動による力が50kN/m<sup>2</sup>を超える区域



土石流の高さが1mを超える場合、土石等の  
移動による力が50kN/m<sup>2</sup>以下の区域



それ以外の区域

