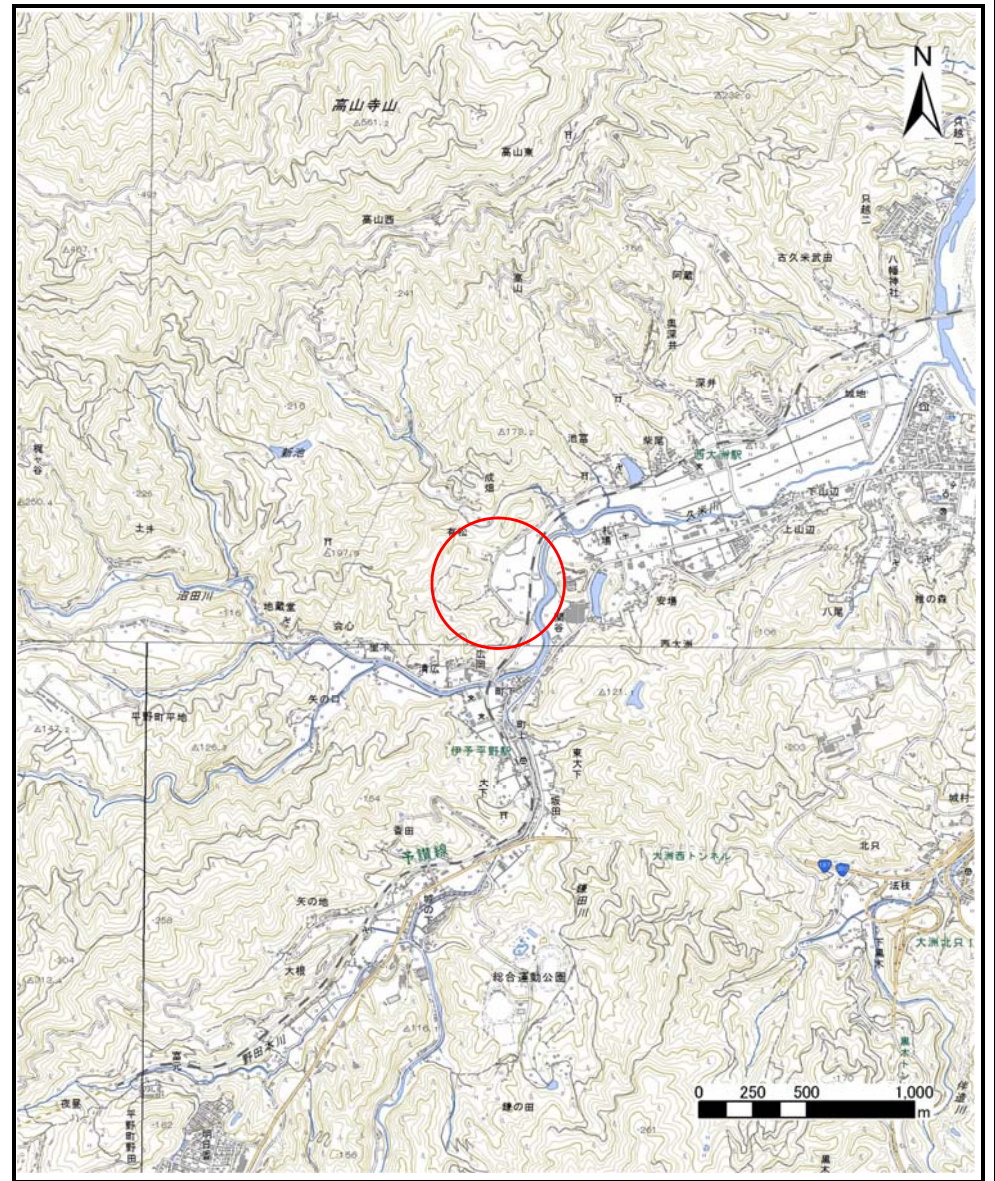


土砂災害警戒区域等の指定の公示に係る図書（その1）



(1/200,000)



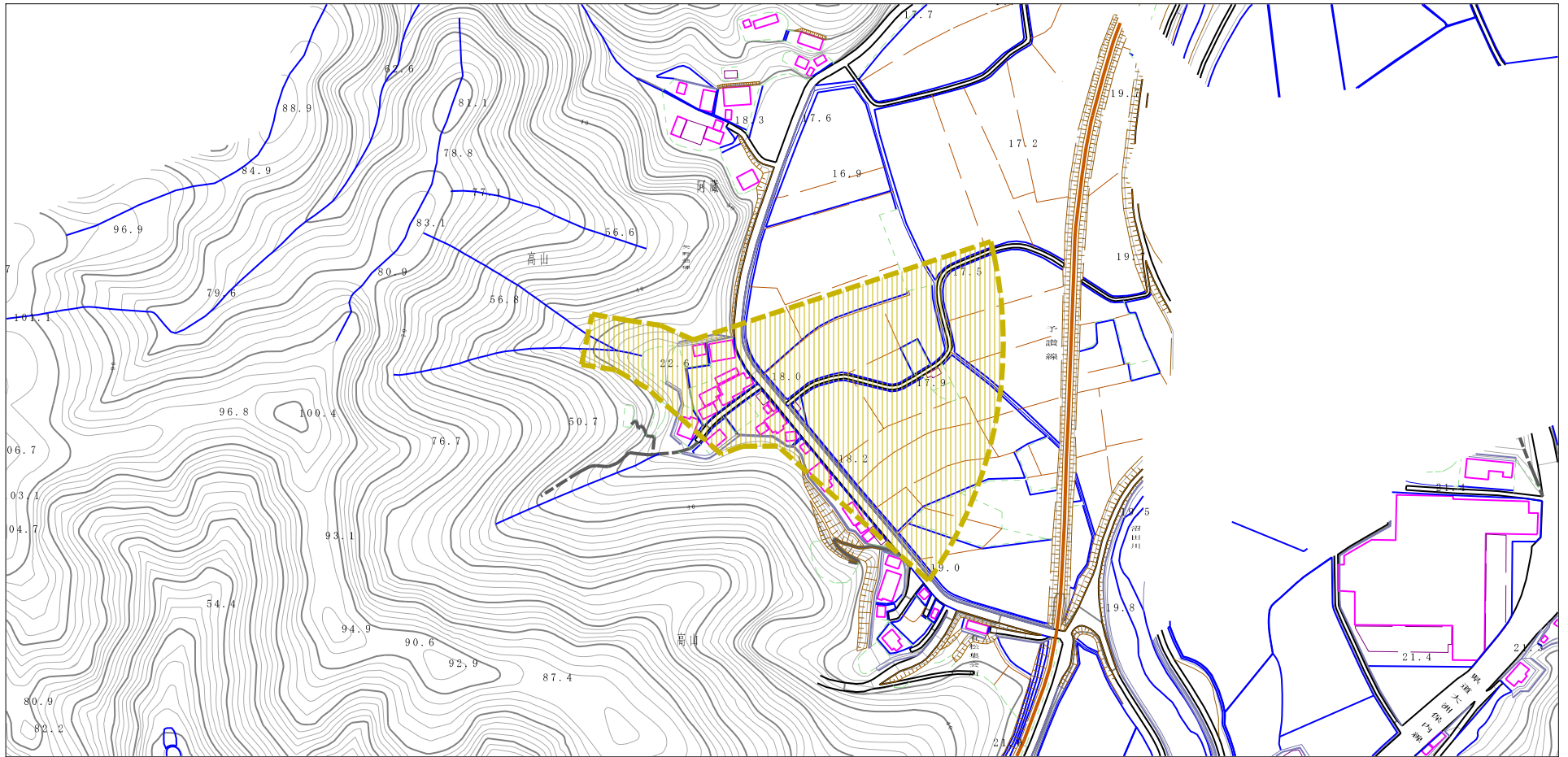
(1/25,000)

様式-1（急）
土砂災害警戒区域・土砂災害特別警戒区域 位置図

| | |
|---------|------------|
| 自然現象の種類 | 土石流 |
| 箇所番号 | 207-1178-2 |
| 箇所名 | 有松南川 |
| 所在地 | 大洲市阿蔵 |

この地図は、国土地理院長の承認を得て、同院発行の数値地図200000（地図画像）及び数値地図25000（地図画像）を複製したものである。（承認番号 平27情複、第1244号）
第三者がさらに複製する場合は、国土地理院の長の承認を得なければならない。

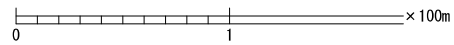
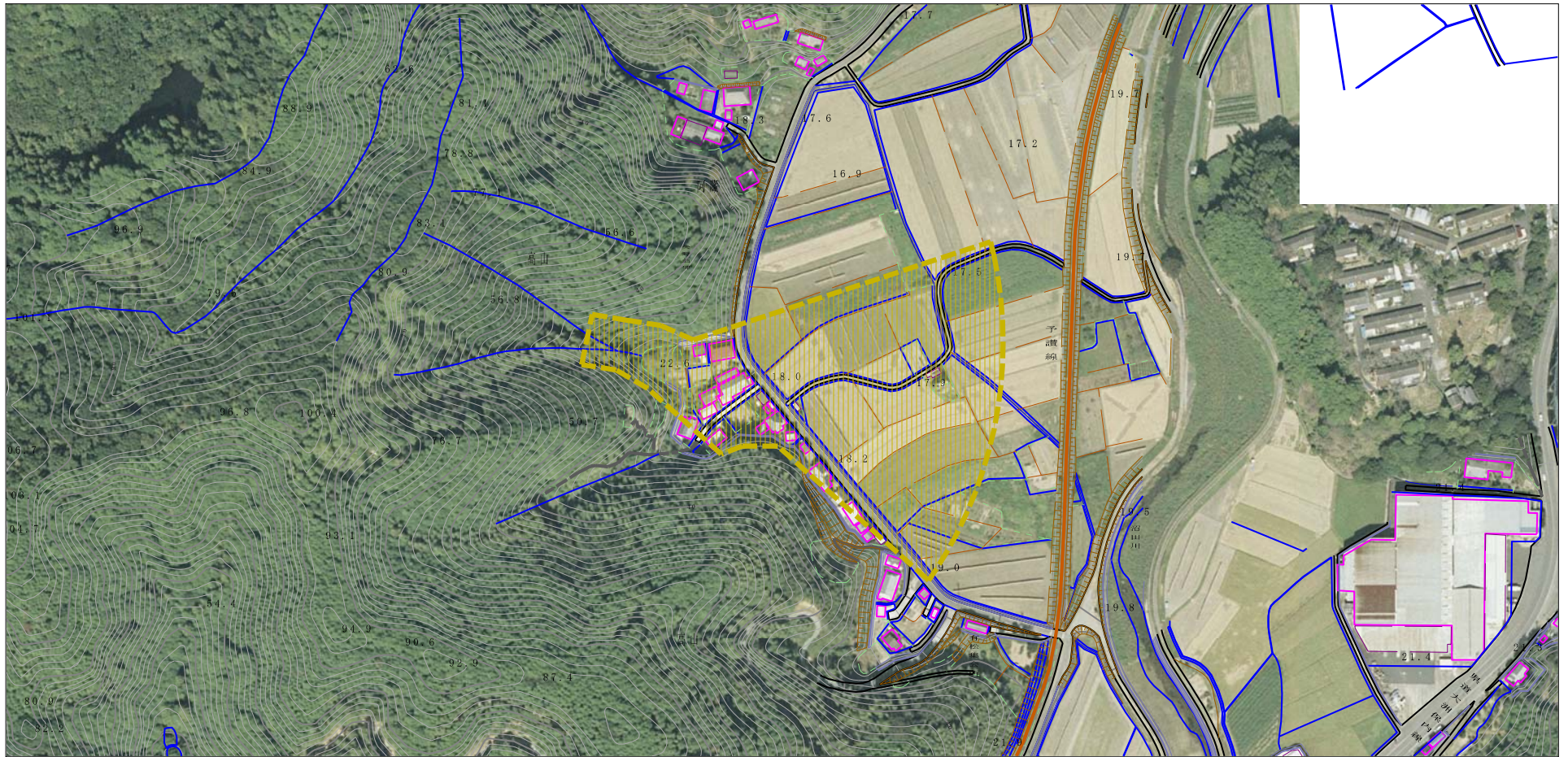
土砂災害警戒区域等の指定の公示に係る図書（その2）



0 1 ×100m

| | | | | | | | |
|--|-------------------------------------|--|---------------|-------------|-------------|------|------------|
| 様式-2 (土) 土砂災害警戒区域・土砂災害特別警戒区域 区域図 | 土砂災害防止法施行令第二条の基準に該当する区域 | | 縮尺 1:2,500 | 自然現象 の種類 | 土石流 | 溪流番号 | 207-1178-2 |
| | 土砂災害防止 法施行令第三 条の基準に該 当する区域 | | | 告示番号 | 愛媛県告示第1018号 | 溪流名 | 有松南川 |
| | それ以外の区域 | | | 告示年月日 | 平成29年9月12日 | 所在地 | 大洲市阿蔵 |

参考資料 (その3)



参考資料

| | | | | | | |
|-------------------------|--|-------------------|---------|-------------|------|------------|
| 土砂災害防止法施行令第二条の基準に該当する区域 | | 縮尺 1:2,500 | 自然現象の種類 | 土石流 | 溪流番号 | 207-1178-2 |
| 土砂災害防止法施行令第三条の基準に該当する区域 | | | 告示番号 | 愛媛県告示第1018号 | 溪流名 | 有松南川 |
| それ以外の区域 | | | 告示年月日 | 平成29年9月12日 | 所在地 | 大洲市阿蔵 |