

土砂災害警戒区域等の指定の公示に係る図書（その1）



(1/200,000)



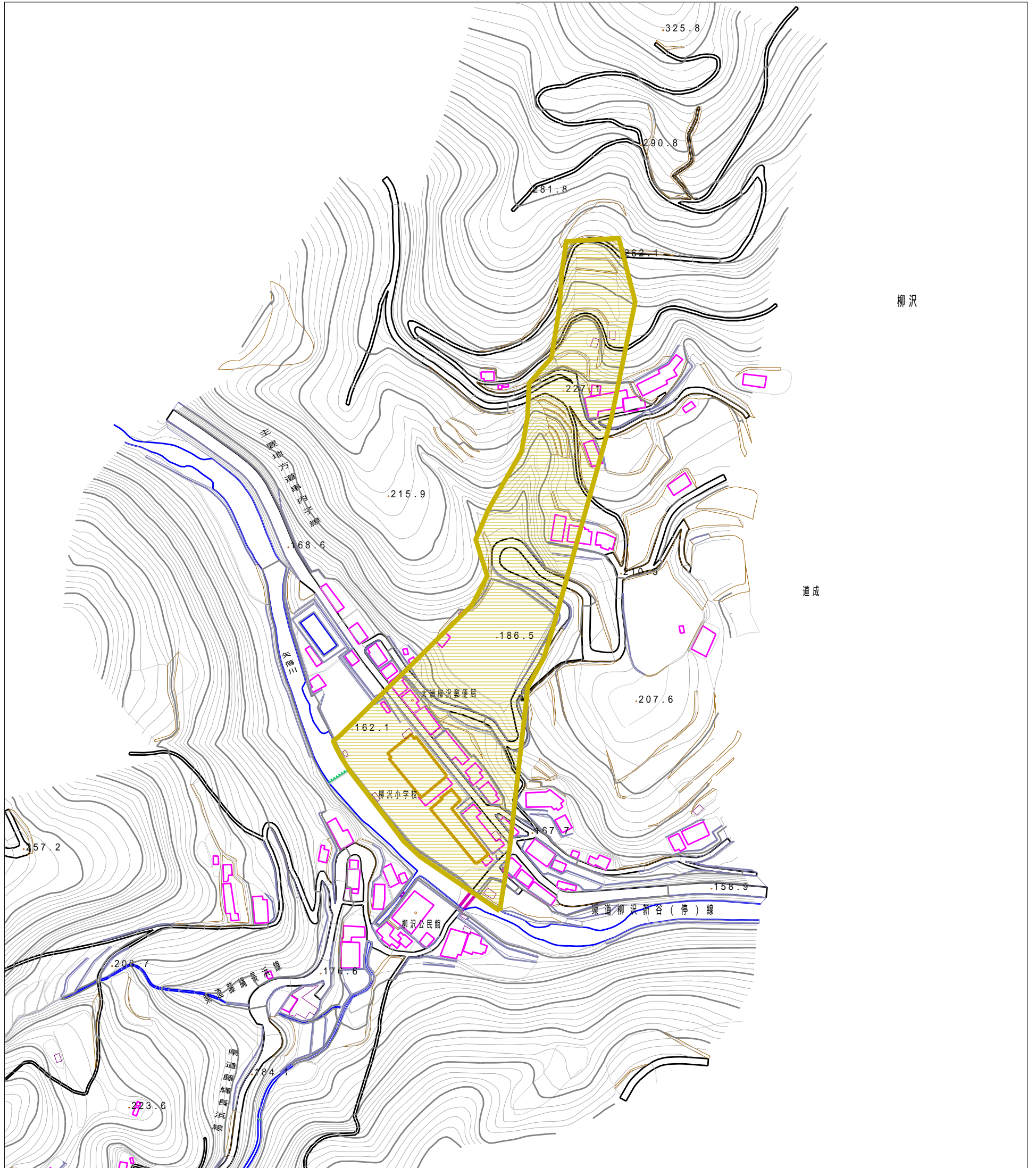
(1/25,000)

様式 - 1 (土)
土砂災害警戒区域・土砂災害特別警戒区域 位置図

自然現象の種類	土石流
渓流番号	207-1051-2
渓流名	道成川
所在地	大洲市柳沢

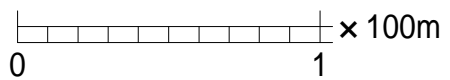
この地図は、国土地理院長の承認を得て、同院発行の数値地図200000（地図画像）及び数値地図25000（地図画像）を複製したものである。（承認番号 平18総複、第557号）

土砂災害警戒区域等の指定の公示に係る図書（その2）



柳沢

道成



様式 - 2 (土) 土砂災害警戒区域・土砂災害特別警戒区域 区域図	土砂災害防止法施行令第二条の基準に該当する区域		N 縮尺 1:2,500	自然現象の種類	土石流	溪流番号	207-1051-2
	土砂災害防止法施行令第三条の基準に該当する区域			告示番号	愛媛県告示第984号	溪流名	道成川
	その他の区域			告示年月日	平成27年7月31日	所在地	大洲市柳沢