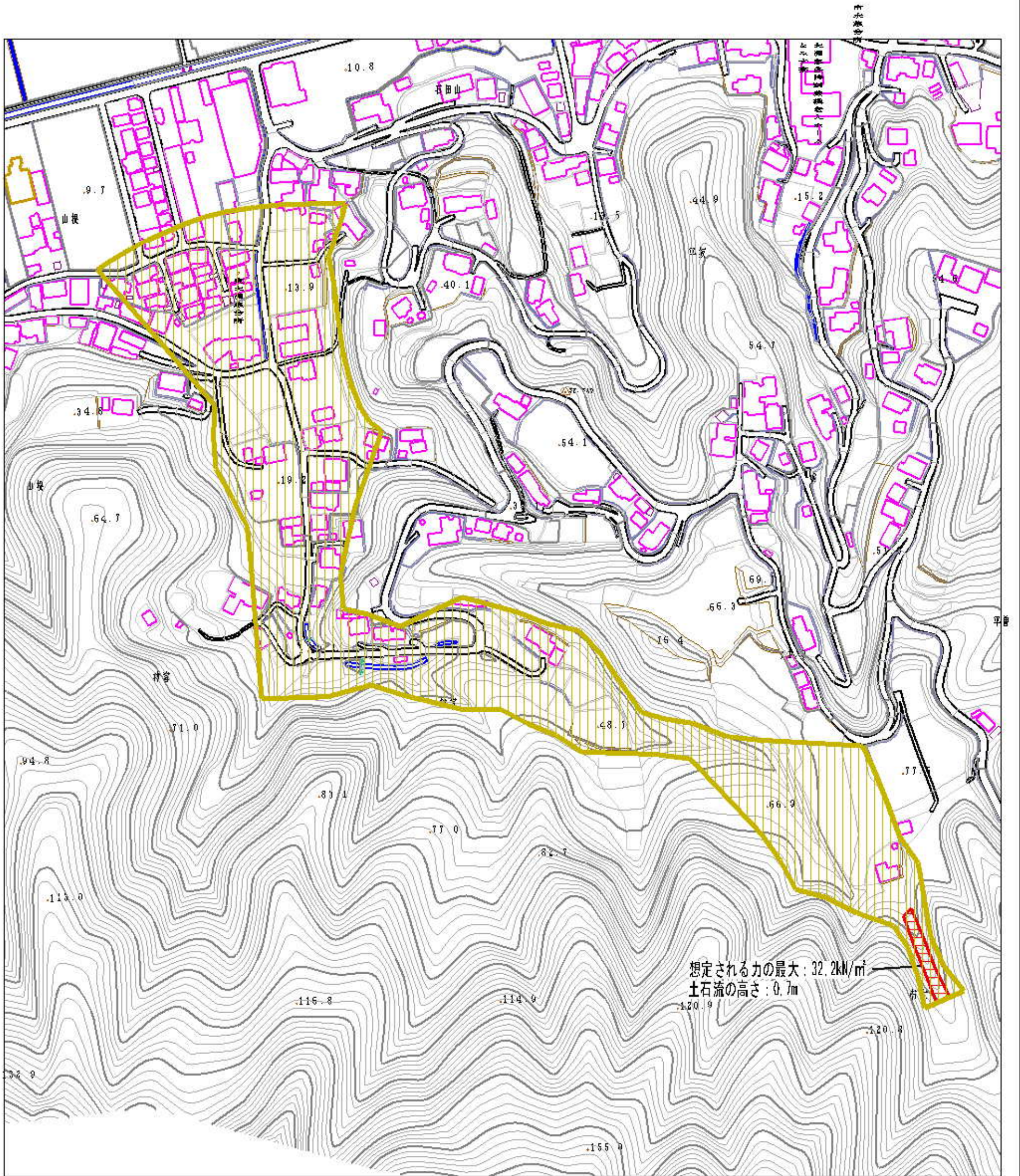


土砂災害警戒区域等の指定の公示に係る図書（その2）



様式-2(土)

土砂災害警戒区域・土砂災害特別警戒区域  
区域図

土砂災害防止法施行令第2条の基準に該当する区域

土砂災害防止  
法施行令第3  
条の基準に該  
当する区域

土砂流の高さが1mを超える場合、土石等の  
発動による力が50kN/m<sup>2</sup>を超える区域

土砂流の高さが1mを超える場合、土石等の  
発動による力が50kN/m<sup>2</sup>を超えない区域

その他の区域



縮尺  
1:2,500

自然現象  
の種類

土石流

溪流番号

207-1072-1

告示番号

愛媛県告示第247号

溪流名

神宮川

告示年月日

平成22年3月5日

所在地

大洲市神宮