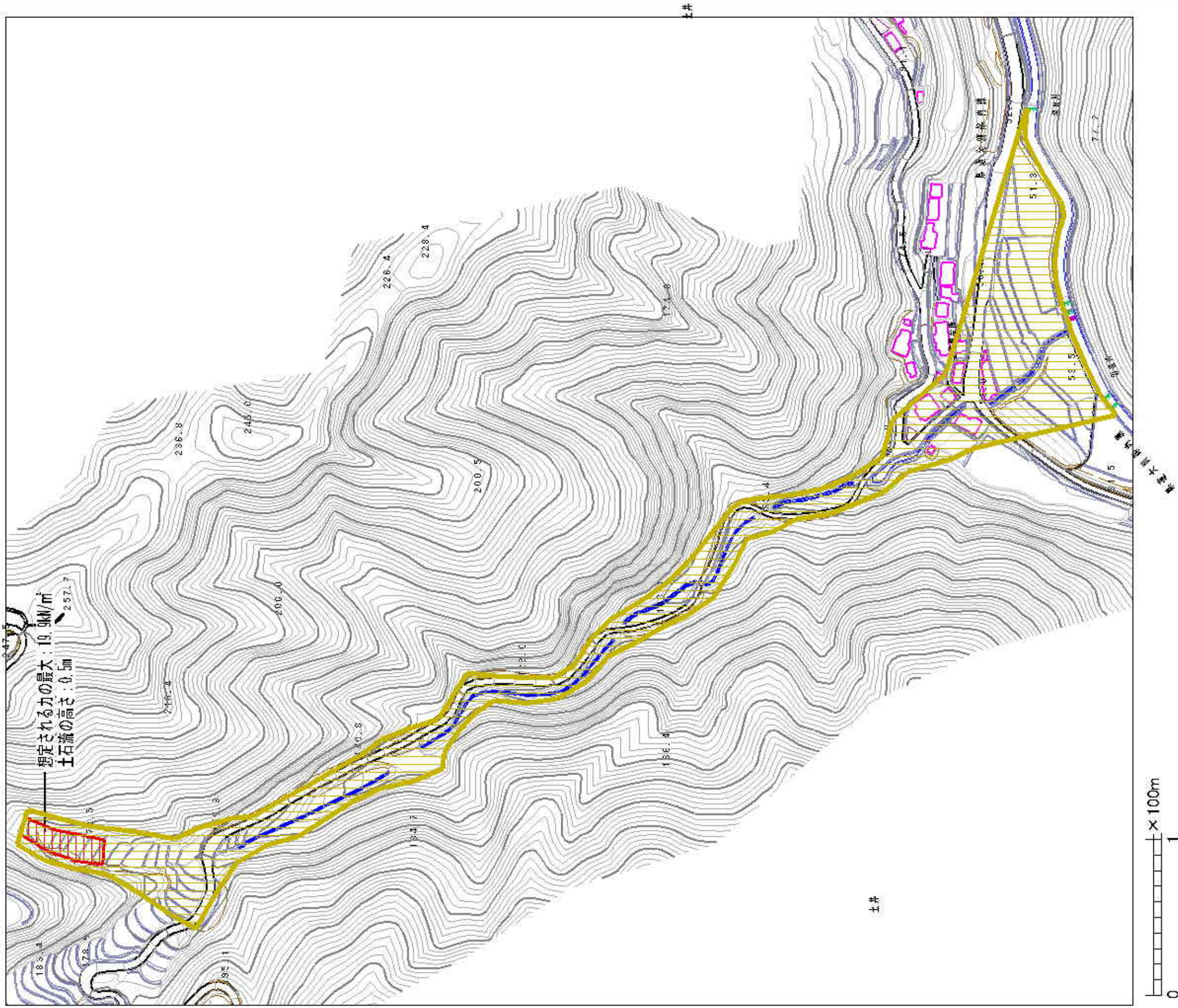


土砂災害警戒区域等の指定に係る図書（その2）



様式-2(土)

土砂災害警戒区域・土砂災害特別警戒区域
区域図

<ul style="list-style-type: none"> 土砂災害防止法施行令第2条の基準に該当する区域 土砂災害防止法施行令第3条の基準に該当する区域 土砂災害防止法施行令第4条の基準に該当する区域 その他区域 	<ul style="list-style-type: none"> 土砂災害防止法施行令第2条の基準に該当する区域 土砂災害防止法施行令第3条の基準に該当する区域 土砂災害防止法施行令第4条の基準に該当する区域 その他区域
--	--

<ul style="list-style-type: none"> 黄 赤 赤 赤 	縮尺 1:2,500
--	---------------

自然現象 の種類	土石流	溪流番号	207-1170-2
告示番号	愛媛県告示第226号	溪流名	梶谷川
告示年月日	平成21年2月20日	所在地	大洲市平野町平地土井