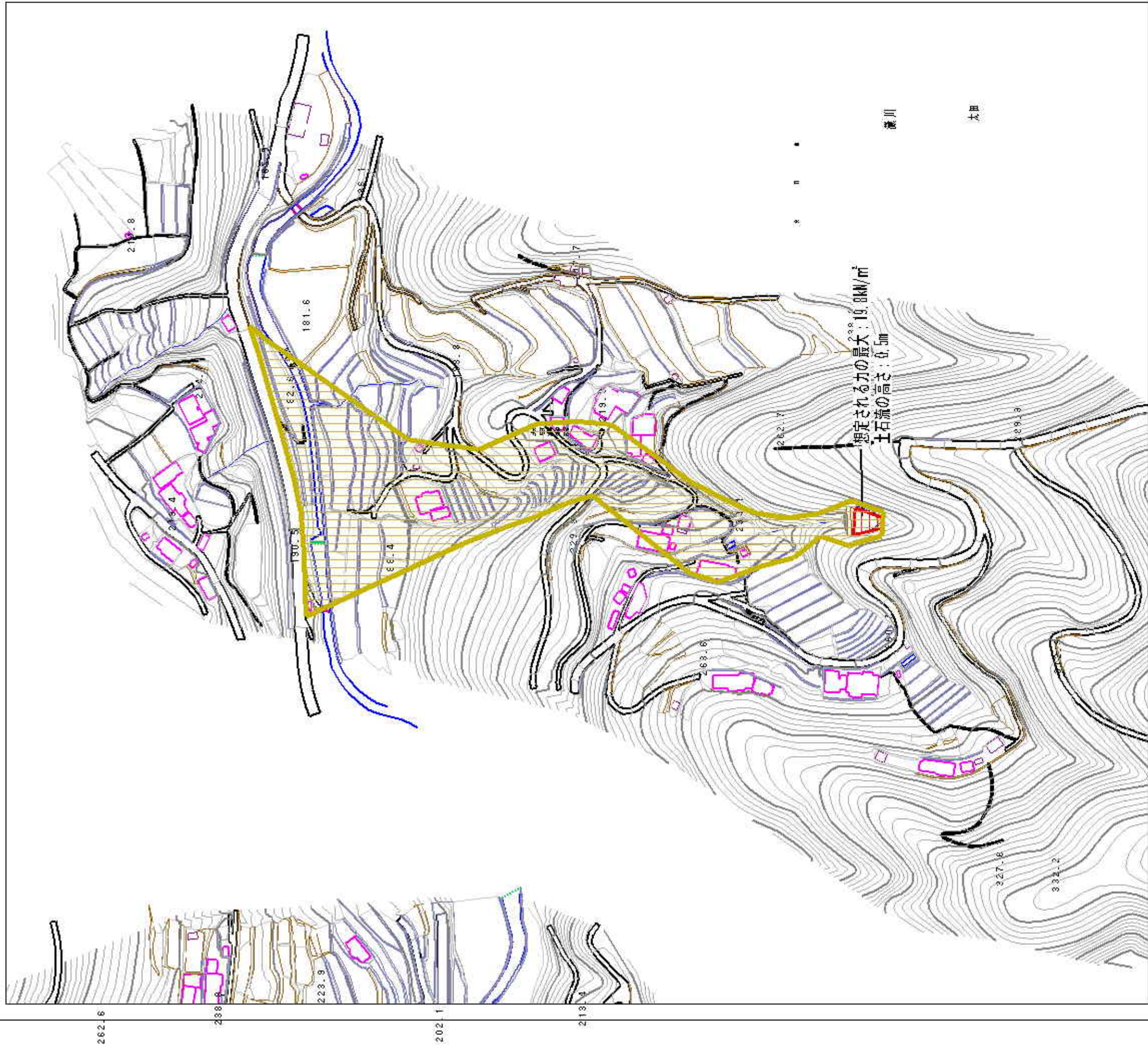


土砂災害警戒区域等の指定に係る図書（その2）



0 100m

様式-2(土) 土砂災害警戒区域・土砂災害特別警戒区域 区域図	土砂災害特別警戒区域第二号の区域に該当する区域 土砂災害の発生が1m以上の高さとなる場合、土砂等の 移動による力の発生が10kN/m ² 以上となる区域 土砂災害の発生が1m以上の高さとなる場合、土砂等の 移動による力の発生が10kN/m ² 以上となる区域 その他の区域	告示番号 告示年月日	土石流 愛媛県告示第226号 平成21年2月20日	溪流番号 溪流名 所在地	207-1104 太田東川 大洲市蔵川太田
	土砂災害特別警戒区域第一号の区域に該当する区域 土砂災害の発生が1m以上の高さとなる場合、土砂等の 移動による力の発生が10kN/m ² 以上となる区域 土砂災害の発生が1m以上の高さとなる場合、土砂等の 移動による力の発生が10kN/m ² 以上となる区域 その他の区域	告示番号 告示年月日	土石流 愛媛県告示第226号 平成21年2月20日	溪流番号 溪流名 所在地	207-1104 太田東川 大洲市蔵川太田
	土砂災害特別警戒区域第三号の区域に該当する区域 土砂災害の発生が1m以上の高さとなる場合、土砂等の 移動による力の発生が10kN/m ² 以上となる区域 土砂災害の発生が1m以上の高さとなる場合、土砂等の 移動による力の発生が10kN/m ² 以上となる区域 その他の区域	告示番号 告示年月日	土石流 愛媛県告示第226号 平成21年2月20日	溪流番号 溪流名 所在地	207-1104 太田東川 大洲市蔵川太田