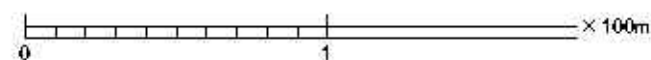
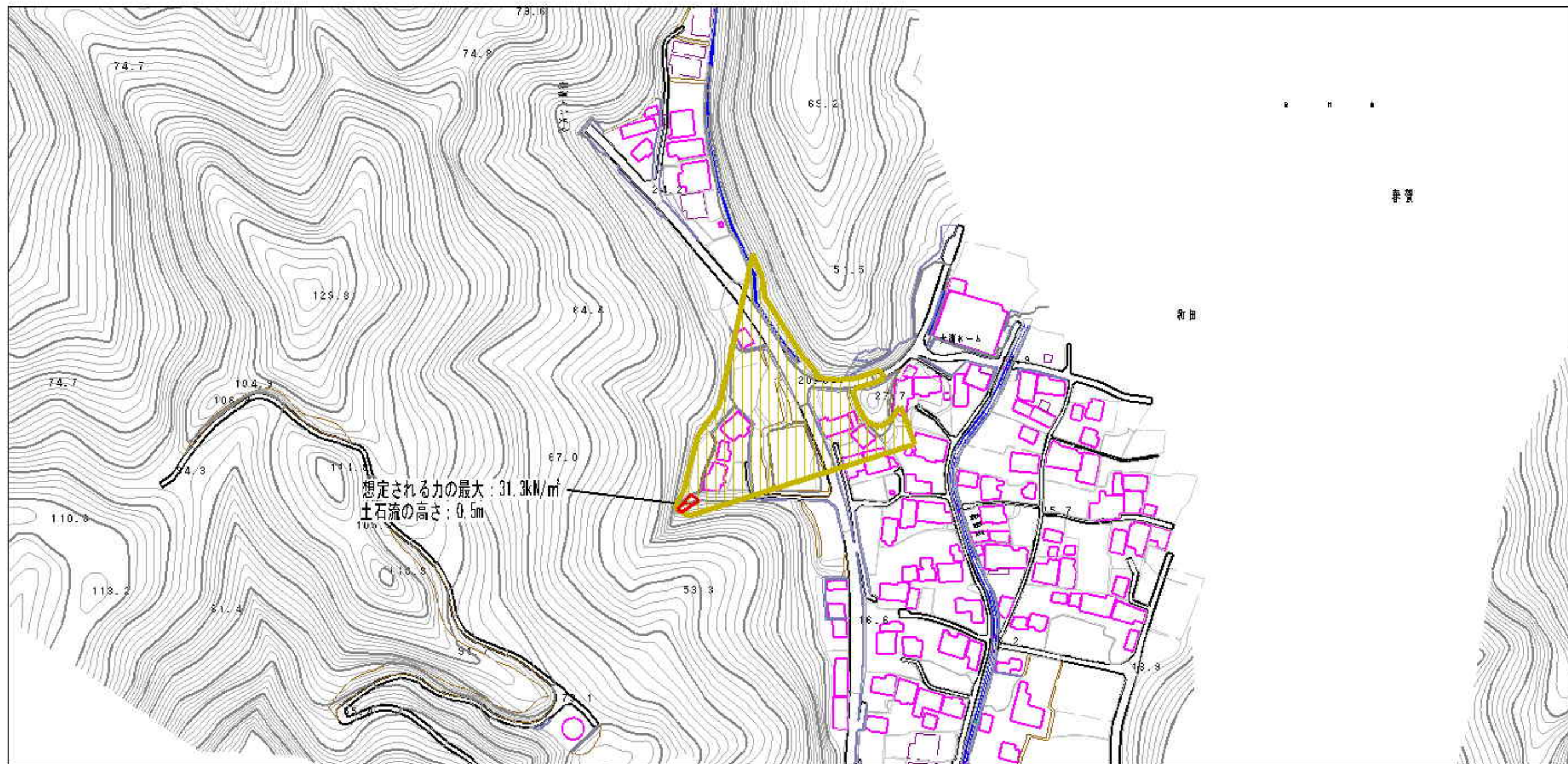


土石災害警戒区域等の指定の公示に係る図書（その2）



様式-2(土) 土石災害警戒区域・土石災害特別警戒区域 区域図	土石災害防止施設等設置の基準に該当する区域		N 縮尺 1:2,500	自然現象 の種類	土石流	溪流番号	207-1010-1
	土石災害防止施設等設置の基準に該当する区域 土石流の高さが1mを超える場合、土石等の 移動による力が50kN/m <sup>2</sup> を超える区域			告示番号	愛媛県告示第226号	溪流名	和田上川
	土石流の高さが1mを超える場合、土石等の 移動による力が50kN/m <sup>2</sup> を超えない区域			告示年月日	平成21年2月20日	所在地	大洲市春賀和田
	その他の区域						