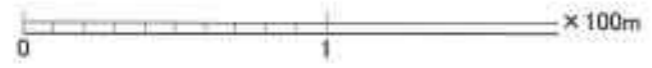


土砂災害警戒区域等の指定の公示に係る図書（その2）



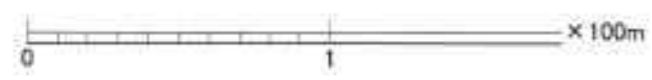
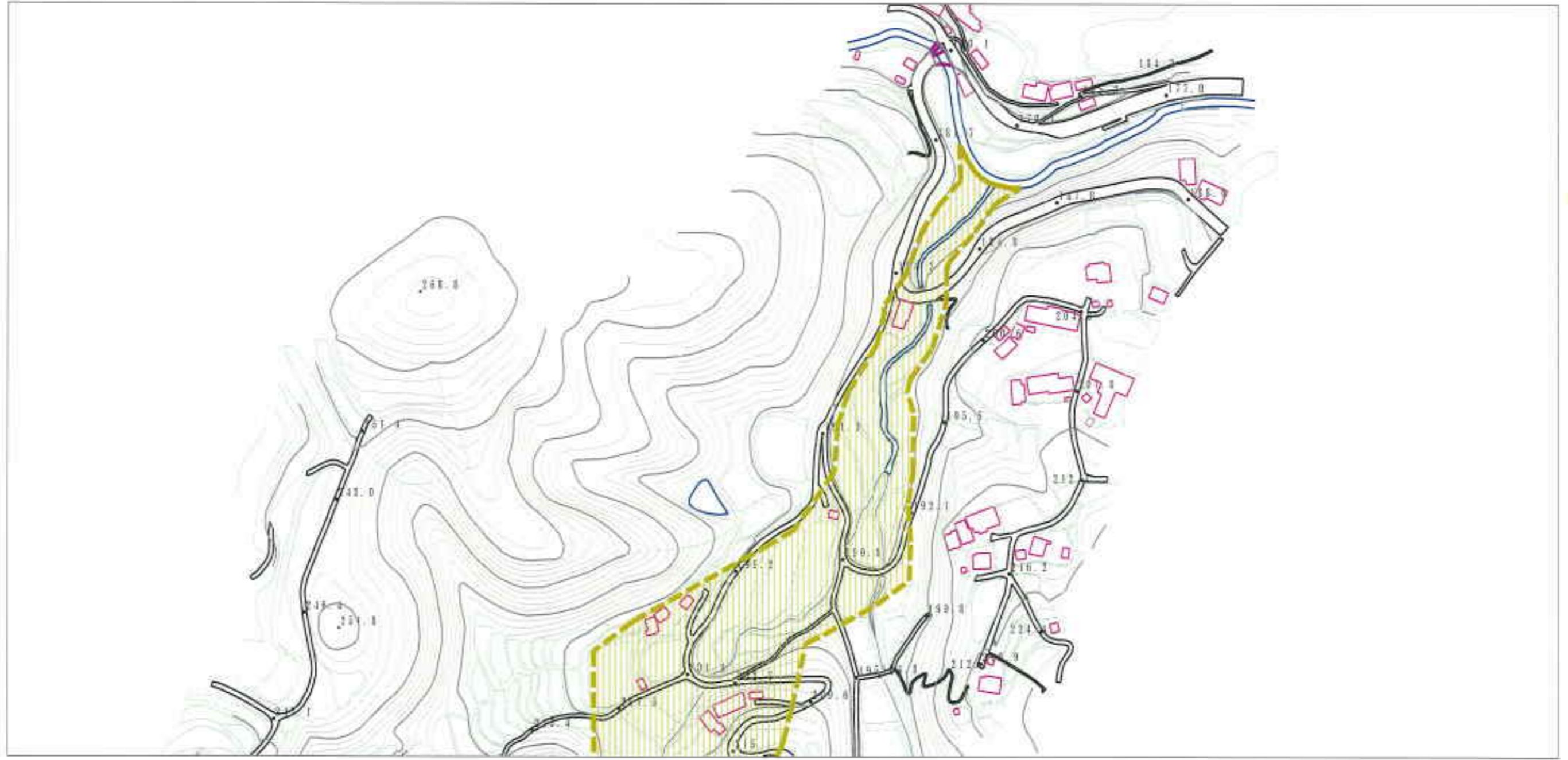
想定される力の最大：15.0kN/m<sup>2</sup>  
土石流の高さ0.5m



様式-2(土) 土砂災害警戒区域・土砂災害特別警戒区域 区域図	土砂災害防止法施行令第2条の第2項に該当する区域		N 縮尺 1:2,500	自然現象 の種類	土石流	溪流番号	424-1347-1
	土砂災害防止法施行令第2条の第1項に該当する区域			告示番号	建設報告第1007号	溪流名	高野川
	その他の区域			告示年月日	平成18年12月26日	所在地	大津市龍田町大谷



土砂災害警戒区域等の指定の公示に係る図書（その2）



様式-2(土) 土砂災害警戒区域・土砂災害特別警戒区域 区域図	土砂災害防止法施行令第2条の基礎に該当する区域		N 縮尺 1:2,500	自然現象 の種類	土石流	渓流番号	424-1347-1
	土砂災害防止法施行令第3条の基礎に該当する区域			告示番号	建設報告年第1007号	渓流名	高野川
	その他の区域			告示年月日	平成10年12月25日	所在地	大津市龍田町大谷