

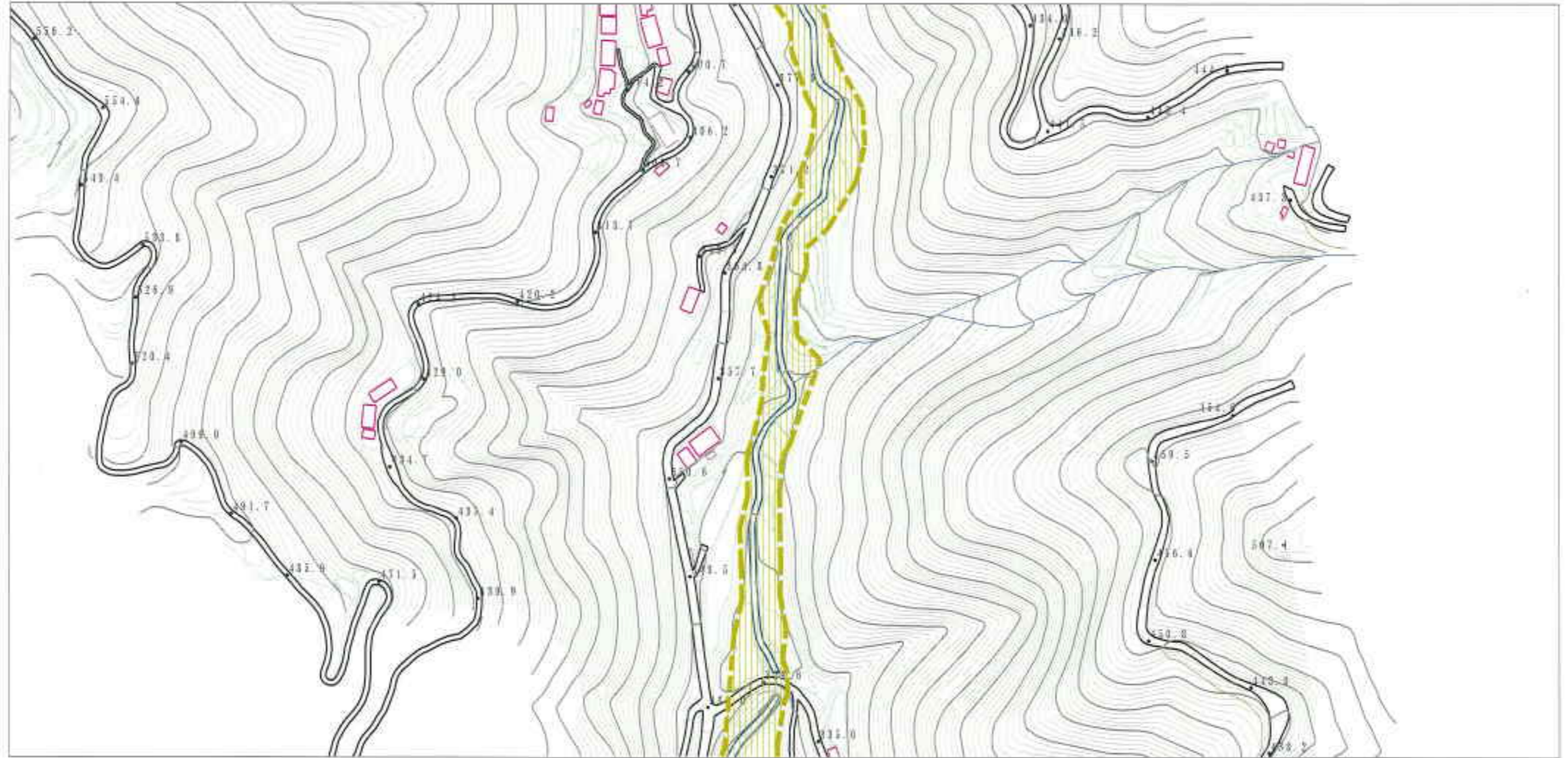
土石災害警戒区域等の指定の公示に係る図書（その2）



0 1 × 100m

様式-2(土) 土石災害警戒区域・土石災害特別警戒区域 区域図	土石災害警戒区域の指定に係る区域		N 縮尺 1:2,500	自然現象 の種類	土石流	渓流番号	424-1346-1
	土石災害特別警戒区域の指定に係る区域			告示番号	建設報告令第1007号	渓流名	中津川
	その他の区域			告示年月日	平成18年12月26日	所在地	大洲市藍川町中津

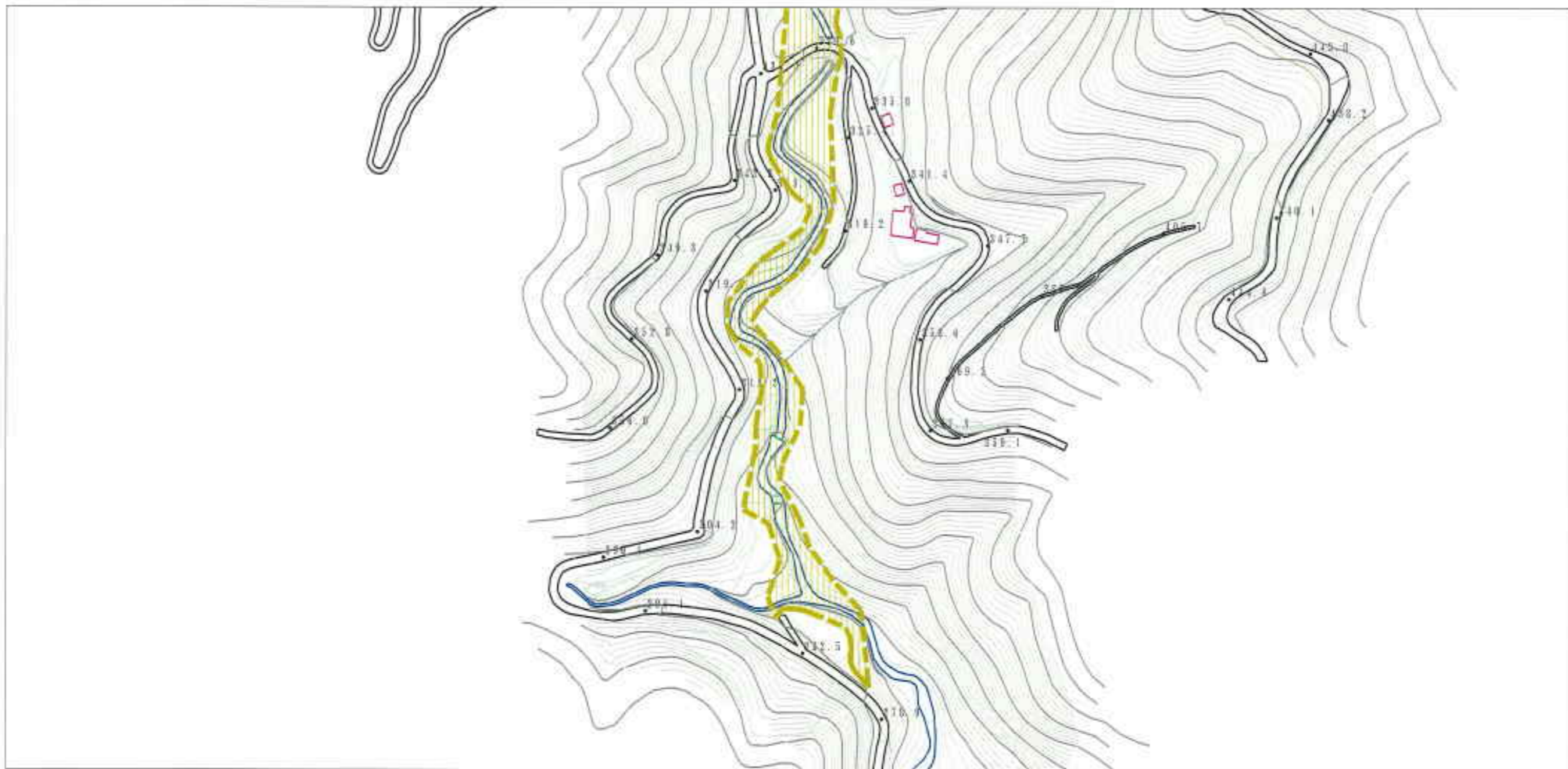
土砂災害警戒区域等の指定の公示に係る図書（その2）



0 1 × 100m

様式-2(土) 土砂災害警戒区域・土砂災害特別警戒区域 区域図	土砂災害防止法第17条第2項の基準に該当する区域		N 縮尺 1:2,500	自然現象 の種類	土石流	溪流番号	424-1346-1
	土砂災害防止法第17条第3項の基準に該当する区域			告示番号	建設省告示第1407号	溪流名	中津川
	その他の区域			告示年月日	平成18年12月25日	所在地	大洲市藍川町中津

土砂災害警戒区域等の指定の公示に係る図書（その2）



0 1 × 100m

様式-2(土) 土砂災害警戒区域・土砂災害特別警戒区域 区域図	土砂災害防止法施行令第2条の基準に該当する区域		N 縮尺 1:2,500	自然現象 の種類 土石流	溪流番号 424-1346-1
	土砂災害防止法施行令第2条の基準に該当する区域			告示番号 建設報告令第1007号	溪流名 中津川
	その他の区域			告示年月日 平成18年12月26日	所在地 大洲市藍川町中津