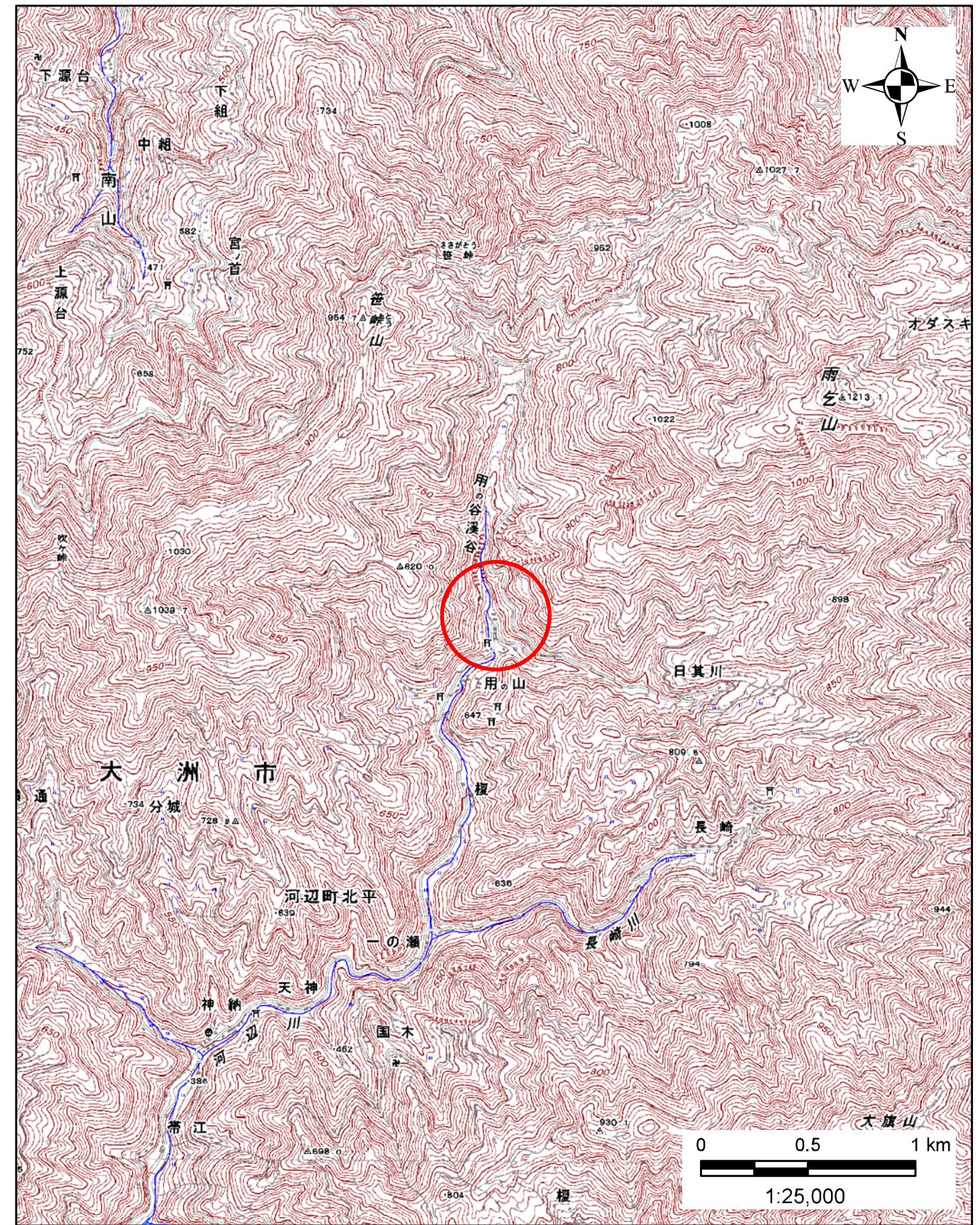
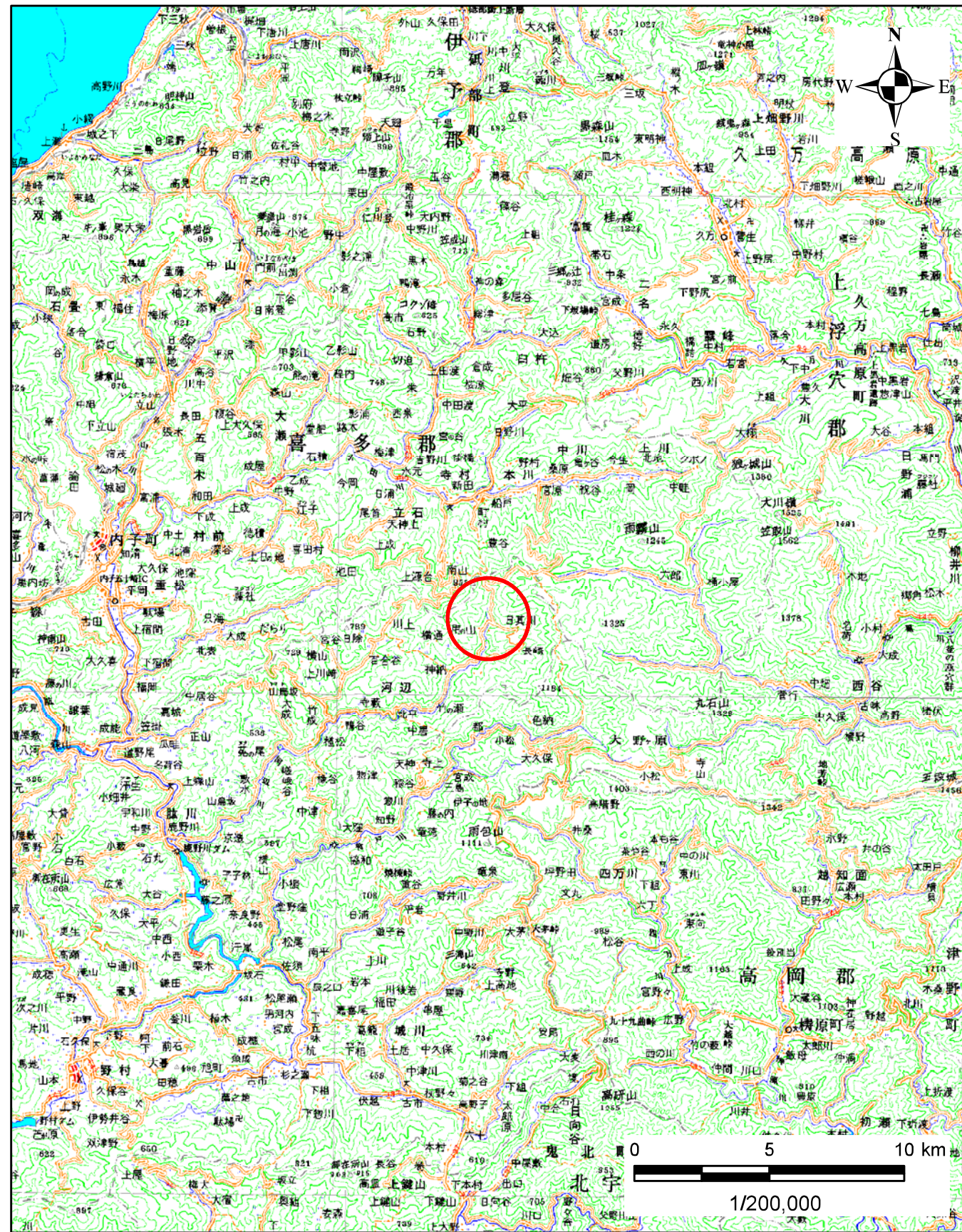


土砂災害警戒区域の指定の公示に係る図書(その1)

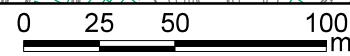
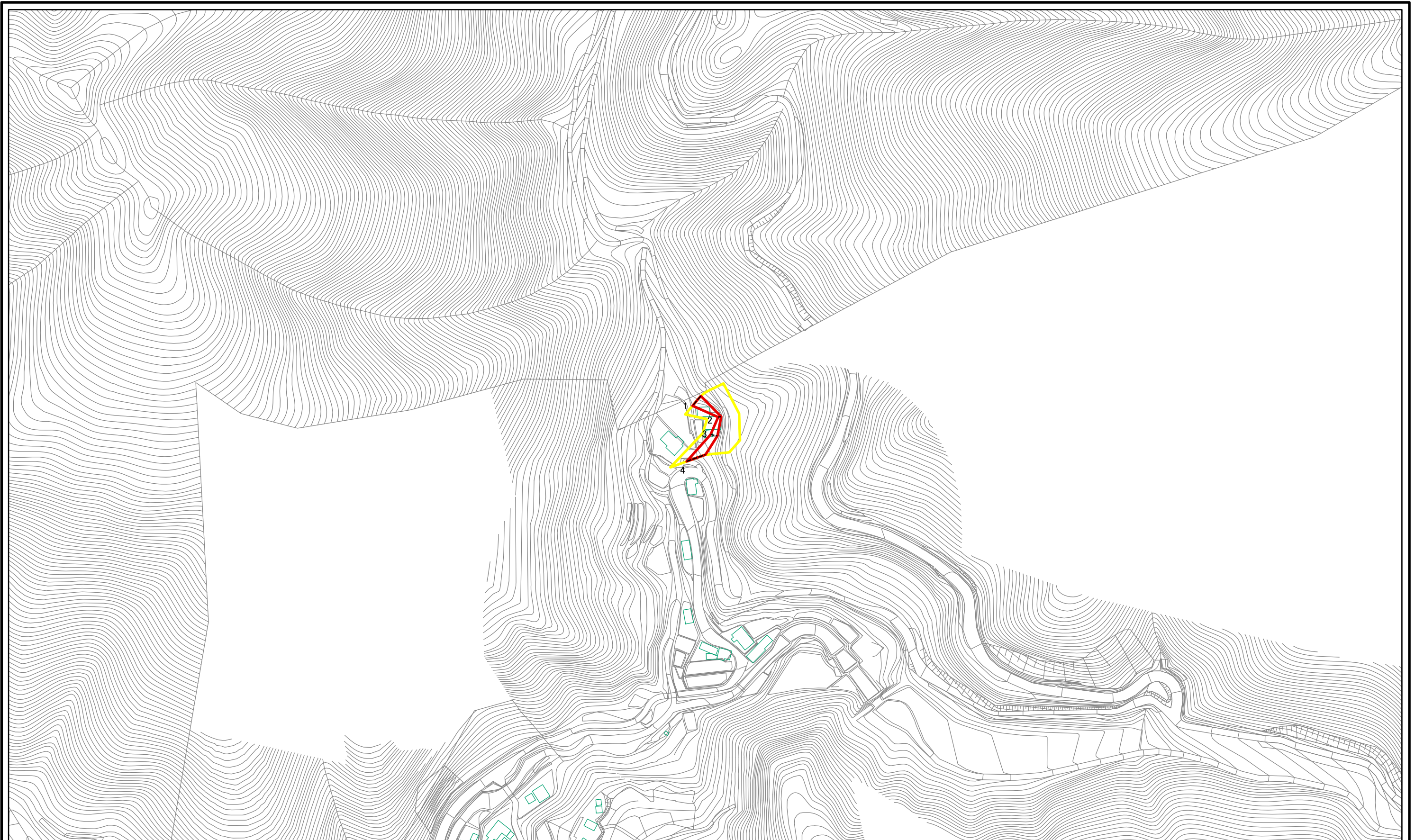


様式-1(急)
土砂災害警戒区域・土砂災害特別警戒区域 位置図

| | |
|---------|---------------|
| 自然現象の種類 | 急傾斜地の崩壊 |
| 箇所番号 | 425-II-127(1) |
| 箇所名 | 用の山E |
| 所在地 | 愛媛県大洲市河辺町北平 |

この地図は、国土院院長の承認を得て、同院発行の数値地図20000(地図画像)、及び数値地図25000(地図画像)を複製したものである。(承認番号 平30四複、第16号)

土砂災害警戒区域等の指定の公示に係る図書(その2)



| | | | | | | | | |
|--|---|--|--------------------|---------|---------|------|---------------|-------------|
| 様式-2(急) 土砂災害警戒区域・土砂災害特別警戒区域 区域図(その1) | 土砂災害防止法施行令第二条の基準に該当する区域 | | N 縮尺 1:2,500 | 自然現象の種類 | 急傾斜地の崩壊 | 箇所番号 | 425-II-127(1) | |
| | 土砂災害防止法施行令第三条の基準に該当する区域 | | | 告示番号 | 未指定 | | 箇所名 | 用の山E |
| | 土砂等の(移動)高さが1m以下の場合、土砂等の移動による力が100kN/mを超える区域 | | | 告示年月日 | | | 所在地 | 愛媛県大洲市河辺町北平 |
| 土砂等の堆積の高さが3mを超える区域 | | | | | | | | |
| それ以外の区域 | | | | | | | | |