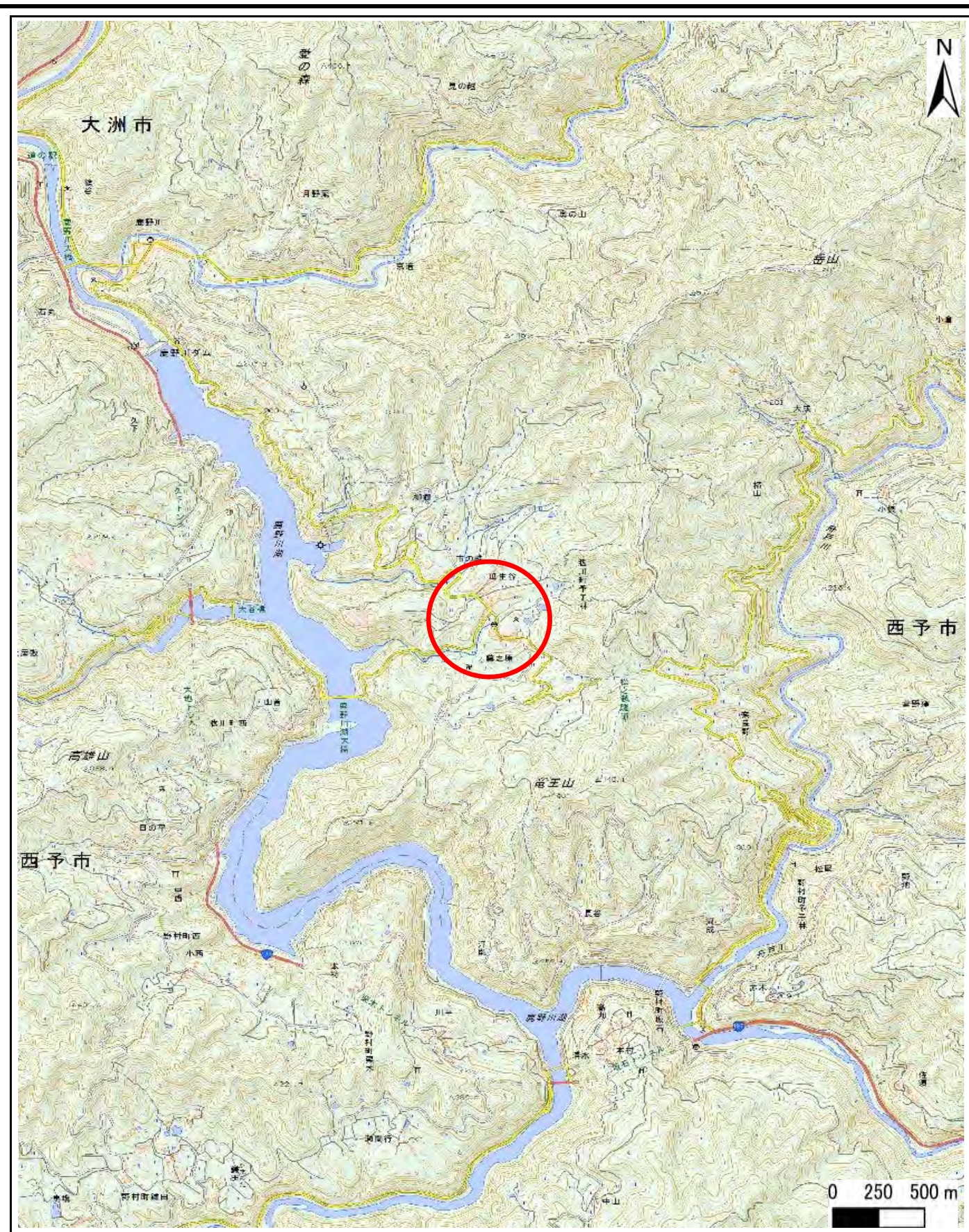


土砂災害警戒区域等の指定の公示に係る図書(その1)



(1/200,000)



(1/25,000)

様式-1(急)  
土砂災害警戒区域・土砂災害特別警戒区域  
位置図

|         |               |
|---------|---------------|
| 自然現象の種類 | 急傾斜地の崩壊       |
| 箇所番号    | 424-II-112(1) |
| 箇所名     | 瓜生谷1          |
| 所在地     | 大洲市肱川町予子林     |

|         |               |
|---------|---------------|
| 自然現象の種類 | 急傾斜地の崩壊       |
| 箇所番号    | 424-II-112(1) |
| 箇所名     | 瓜生谷1          |
| 所在地     | 大洲市肱川町予子林     |

この地図は、国土地理院長の承認を得て、同院発行の電子地形図25000及び電子地形図20万を複製したものである。(承認番号 平30四複、第55号)「許可なく複製を禁ずる。」

土砂災害警戒区域等の指定の公示に係る図書(その2)



0 25 50 100  
m

様式-2(急)  
土砂災害警戒区域・土砂災害特別警戒区域  
区域図(その1)

|                         |  |
|-------------------------|--|
| 土砂災害防止法施行令第二条の基準に該当する区域 |  |
| 土砂災害防止法施行令第三条の基準に該当する区域 |  |
| それ以外の区域                 |  |

|       |               |
|-------|---------------|
| N     | 縮尺<br>1:2,500 |
| 告示番号  |               |
| 告示年月日 |               |

|         |            |      |               |
|---------|------------|------|---------------|
| 自然現象の種類 | 急傾斜地の崩壊    | 箇所番号 | 424-II-112(1) |
|         | <b>未指定</b> | 箇所名  | 瓜生谷1          |
|         |            | 所在地  | 大洲市肱川町予子林     |