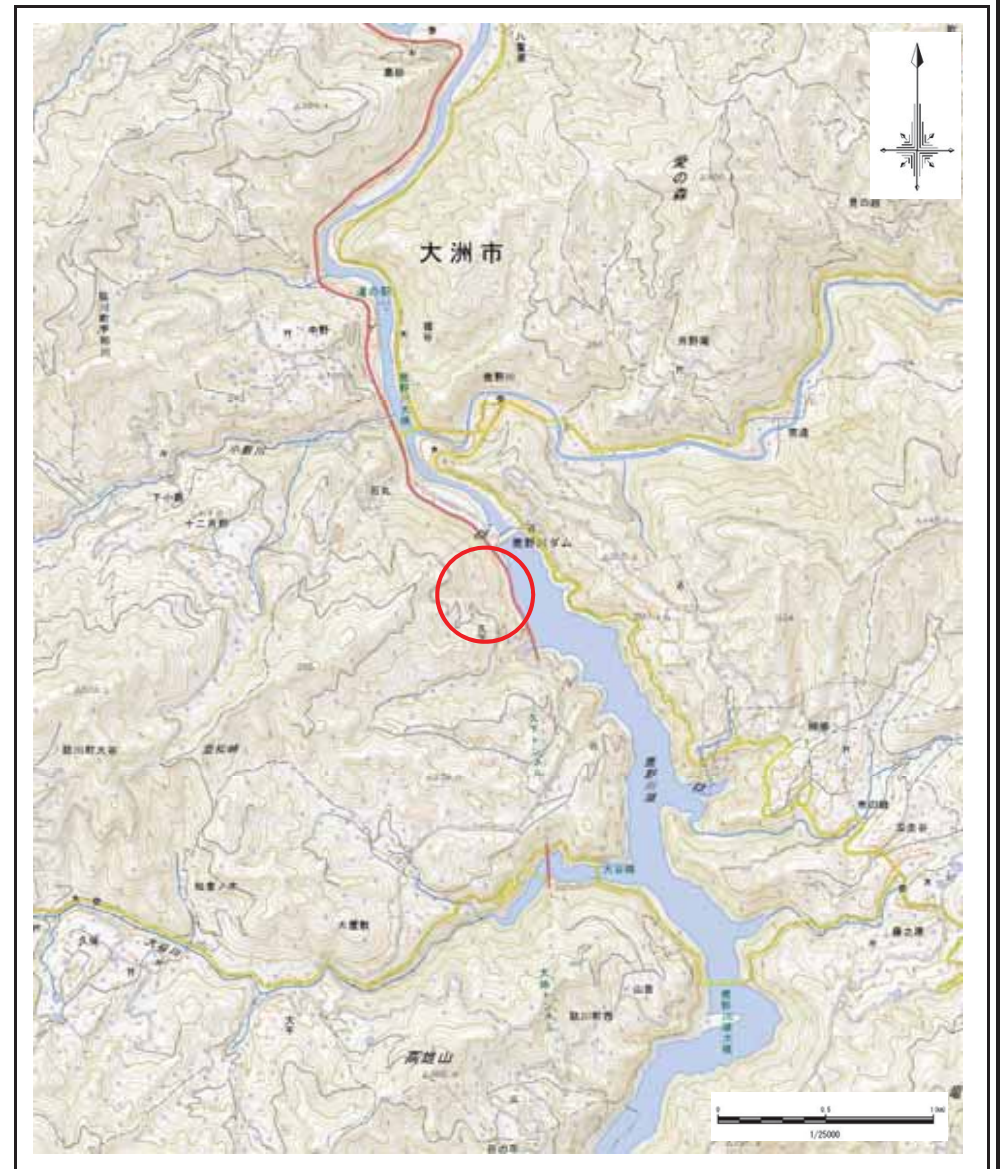


土砂災害警戒区域等の指定の公示に係る図書(その1)



(1/200,000)



(1/25,000)

様式-1(急)
土砂災害警戒区域・土砂災害
特別警戒区域
位置図

自然現象の種類	急傾斜地の崩壊
箇所番号	424-I-2727(1)
箇所名	久下
所在地	大洲市肱川町宇和川

土砂災害警戒区域等の指定の公示に係る図書(その2)



図中の数字は横断測線番号を示す

様式-2(急) 土砂災害警戒区域・土砂災害特別警戒区域 区域図(その1)	土砂災害防止法施行令第二条の基準に該当する区域		N	自然現象の種類	急傾斜地の崩壊	箇所番号	424-I-2727(1)	
	土砂災害防止法施行令第三条の基準に該当する区域			縮尺	告示番号	未指定	箇所名	久下
	土砂等の(移動)高さが1m以下の場合 土砂等の移動による力が100kN/mを超える区域		1:2,500	告示年月日			所在地	大洲市脇川町宇和川
	土砂等の堆積の高さが3mを超える区域 それ以外の区域							