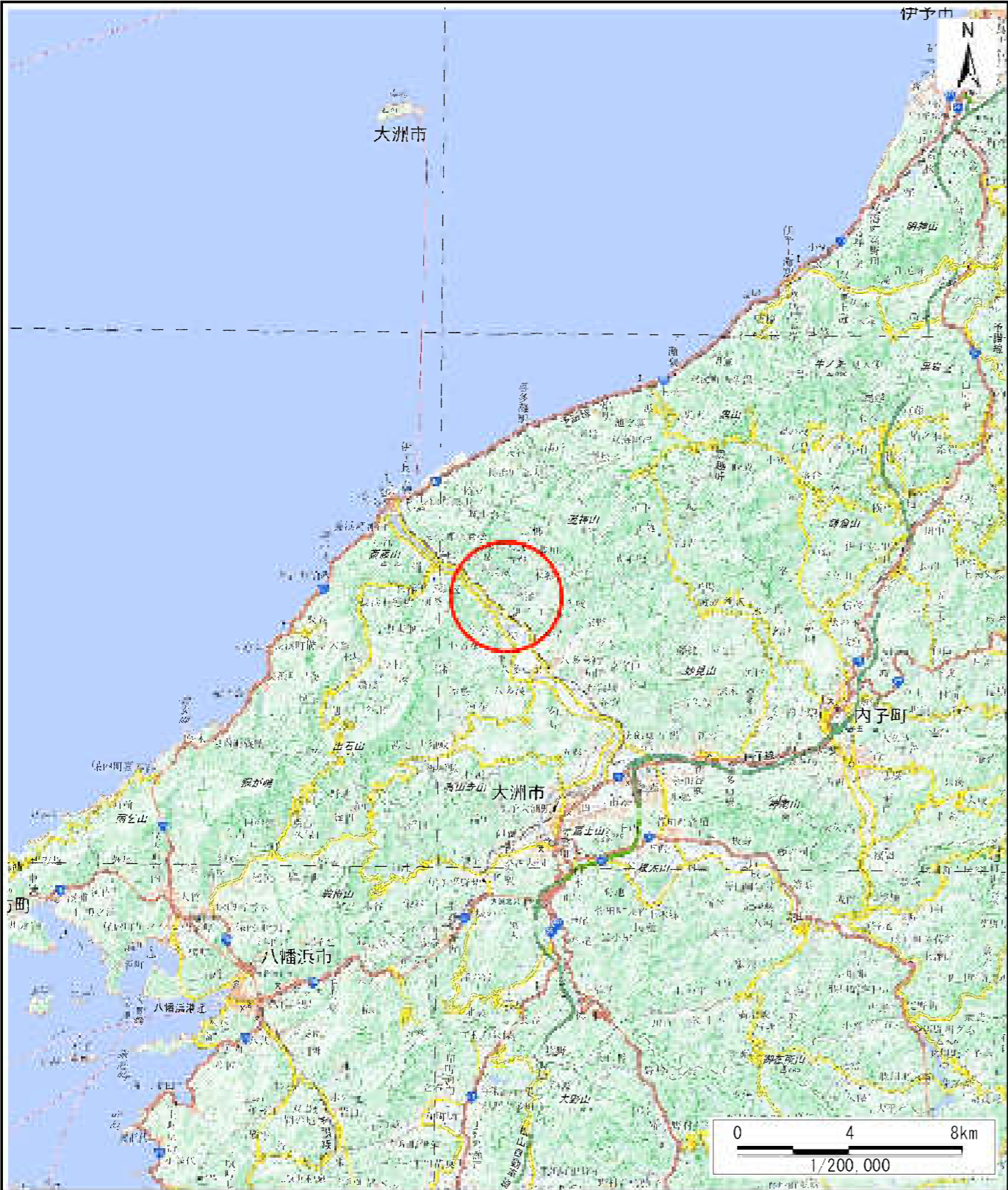
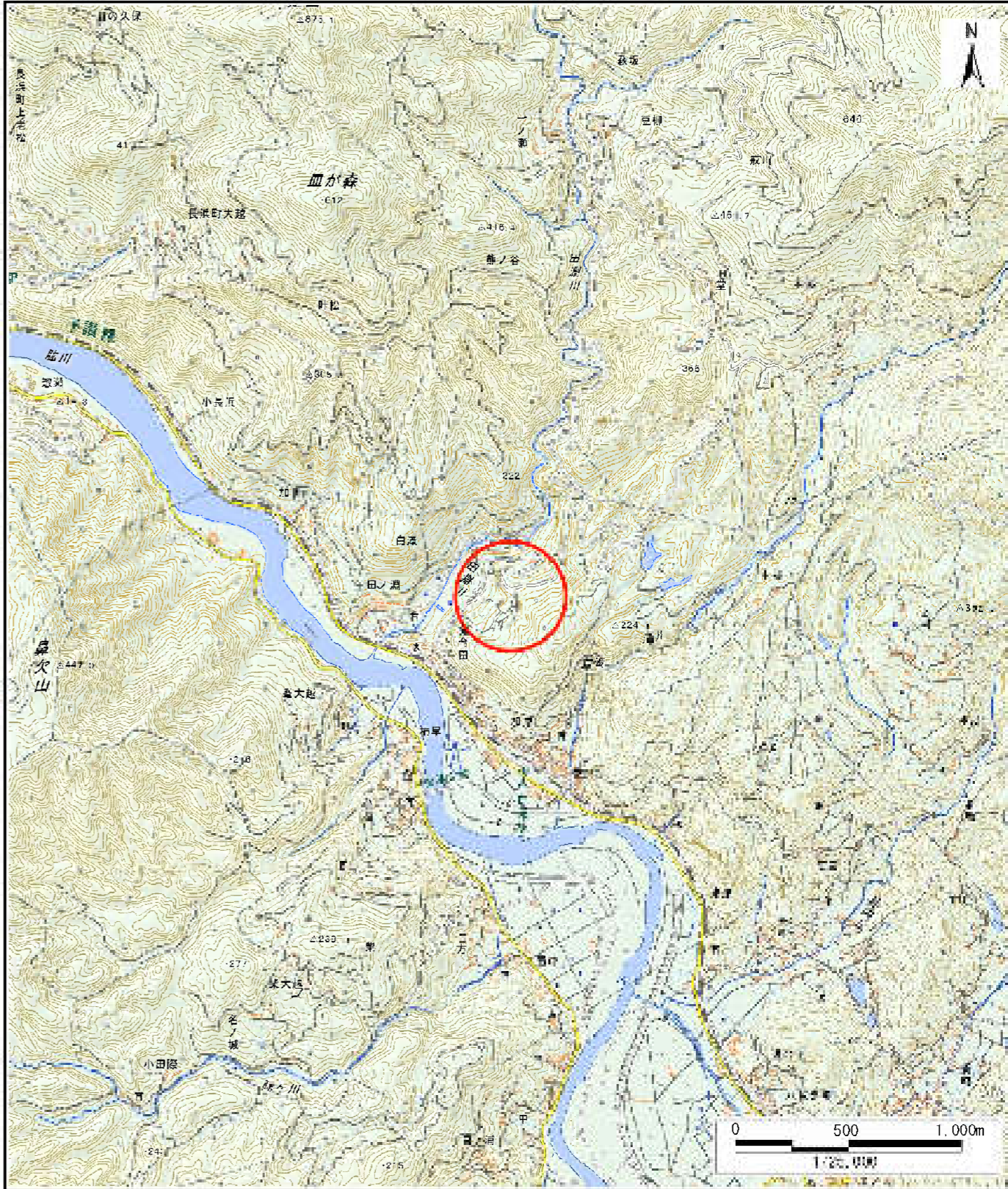


土砂災害警戒区域等の指定の公示に係る図書(その1)



(1/200,000)



(1/25,000)

様式-1(急)  
土砂災害警戒区域・土砂災害特別警戒区域  
位置図

自然現象の種類	急傾斜地の崩壊
箇所番号	421-II-29(1)
箇所名	ヒルマツ(b)
所在地	大洲市白滝

この地図は、国土地理院長の承認を得て、同院発行の電子地形図25000及び電子地形図20万を複製したものである。(承認番号 平29四複、第33号) 許可なく複製を禁ずる。

土砂災害警戒区域等の指定の公示に係る図書(その2)



0 25 50 100  
m

様式-2(急)  
土砂災害警戒区域・土砂災害特別警戒区域  
区域図(その1)

土砂災害防止法施行令第二条の基準に該当する区域		N	自然現象 の種類	急傾斜地の崩壊	箇所番号	421-II-29(1)
土砂災害防止法 施行令第三条の 基準に該当する 区域						
土石等の(移動)高さが1m以下の場合、 土石等の移動による力が100kN.mを超える区域		縮尺	告示番号	未指定	箇所名	ヒルマツ(b)
土石等の堆積の高さが3mを超える区域						
それ以外の区域		1:2,500	告示年月日		所在地	大洲市白滝