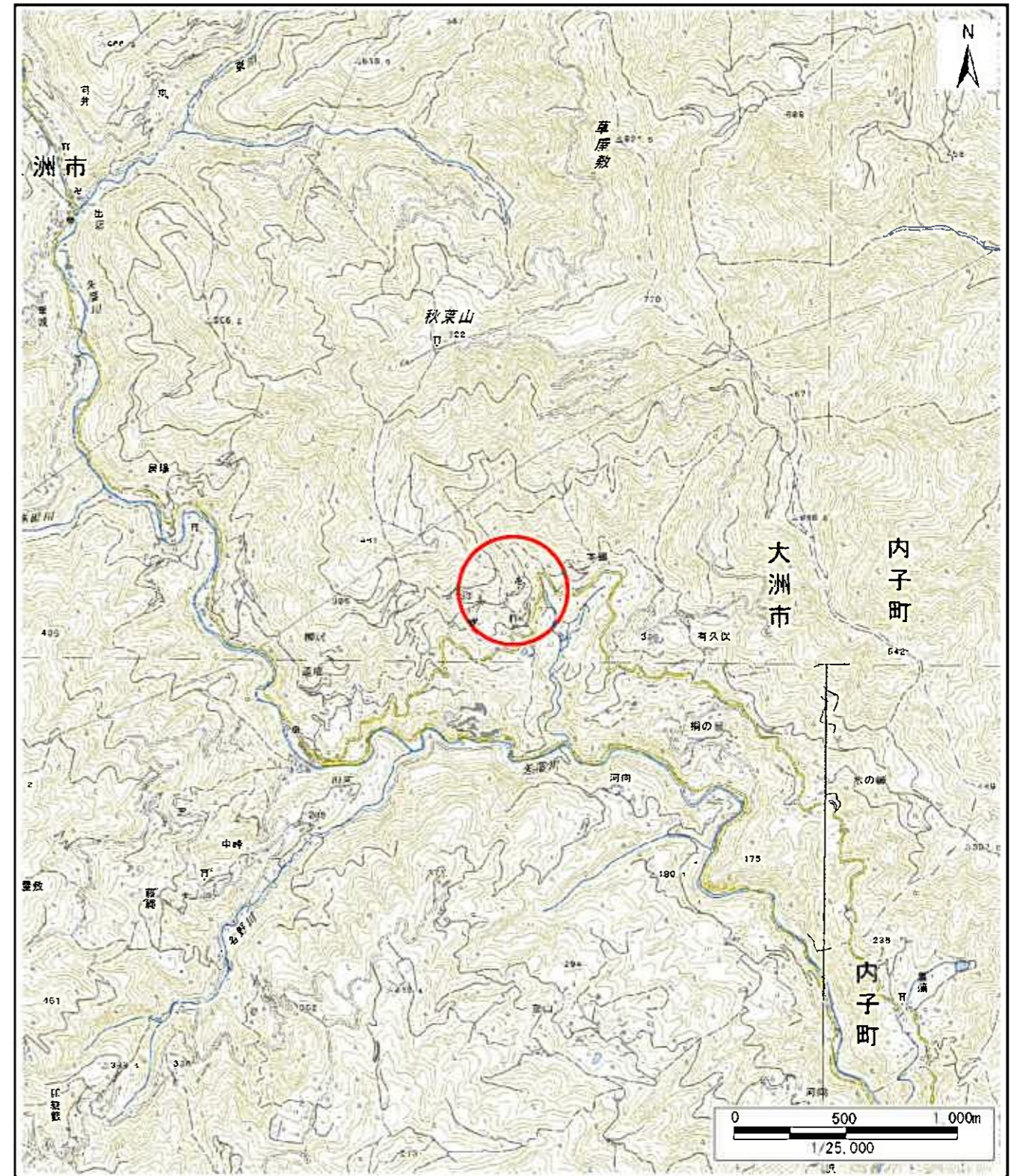


土砂災害警戒区域等の指定の公示に係る図書(その1)



(1/200,000)



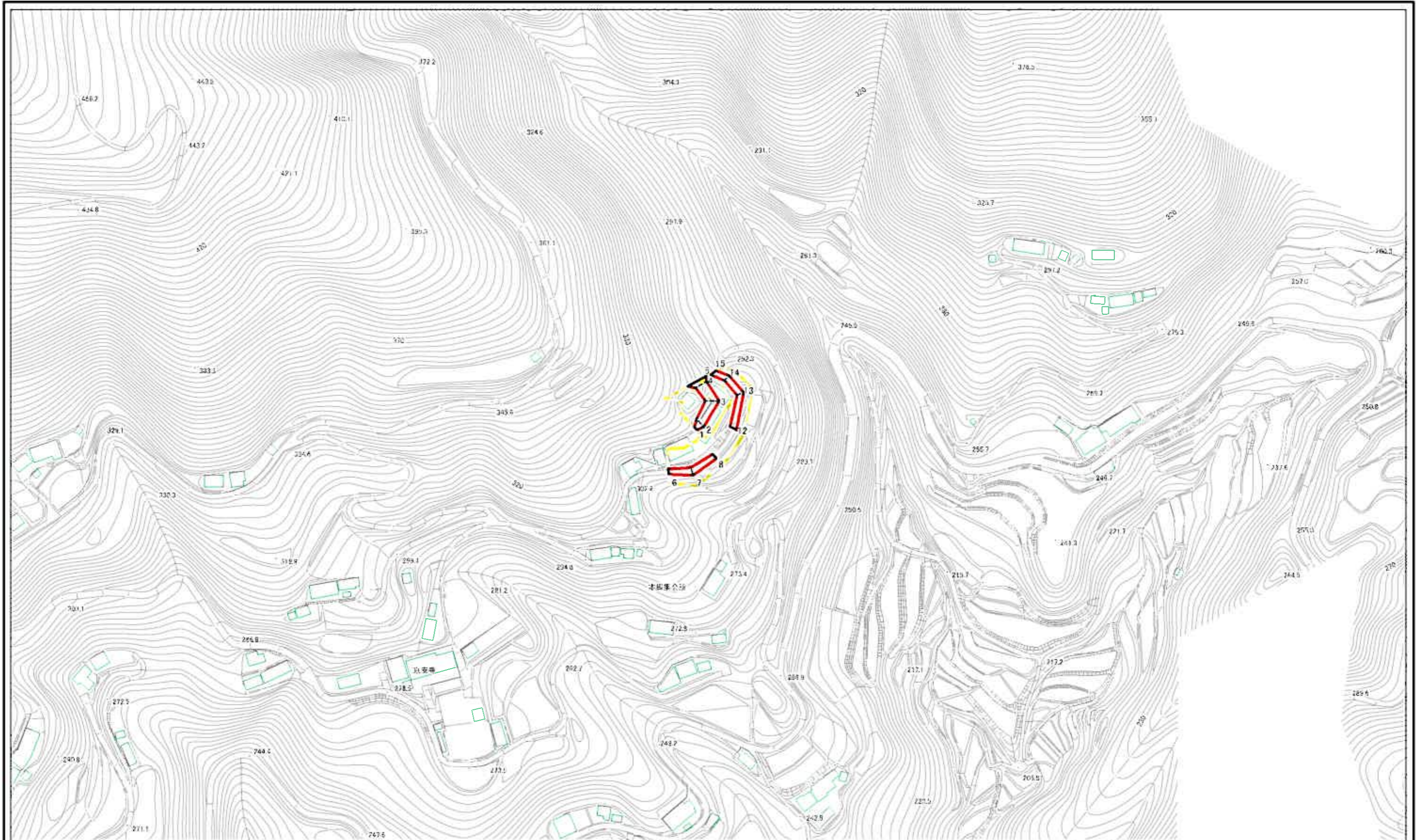
(1/25,000)

様式-1(急)
土砂災害警戒区域・土砂災害特別警戒区域
位置図

自然現象の種類	急傾斜地の崩壊
箇所番号	207-II-385(1)
箇所名	柳沢本郷2
所在地	大洲市柳沢

この地図は、国土地理院長の承認を得て、同院発行の電子地形図25000及び電子地形図20万を複製したものである。(承認番号 平29四複、第33号)

土砂災害警戒区域等の指定の公示に係る図書(その2)



図中の数字は横断測線番号を示す

様式-2(急)
土砂災害警戒区域・土砂災害特別警戒区域
区域図(その1)

土砂災害防止法施行令第2条の基礎に該当する区域
土砂災害防止法
施行令第3条の
基礎に該当する
区域
その他以外の区域

0 25 50 100
m

N
縮尺
1:2,500

自然現象 の種類	急傾斜地の直轄	図番番号	207-II-385(1)
告示番号	未指定	住所名	瀬戸本郷2
告示年月日	未指定	所在地	大洲市甲沢