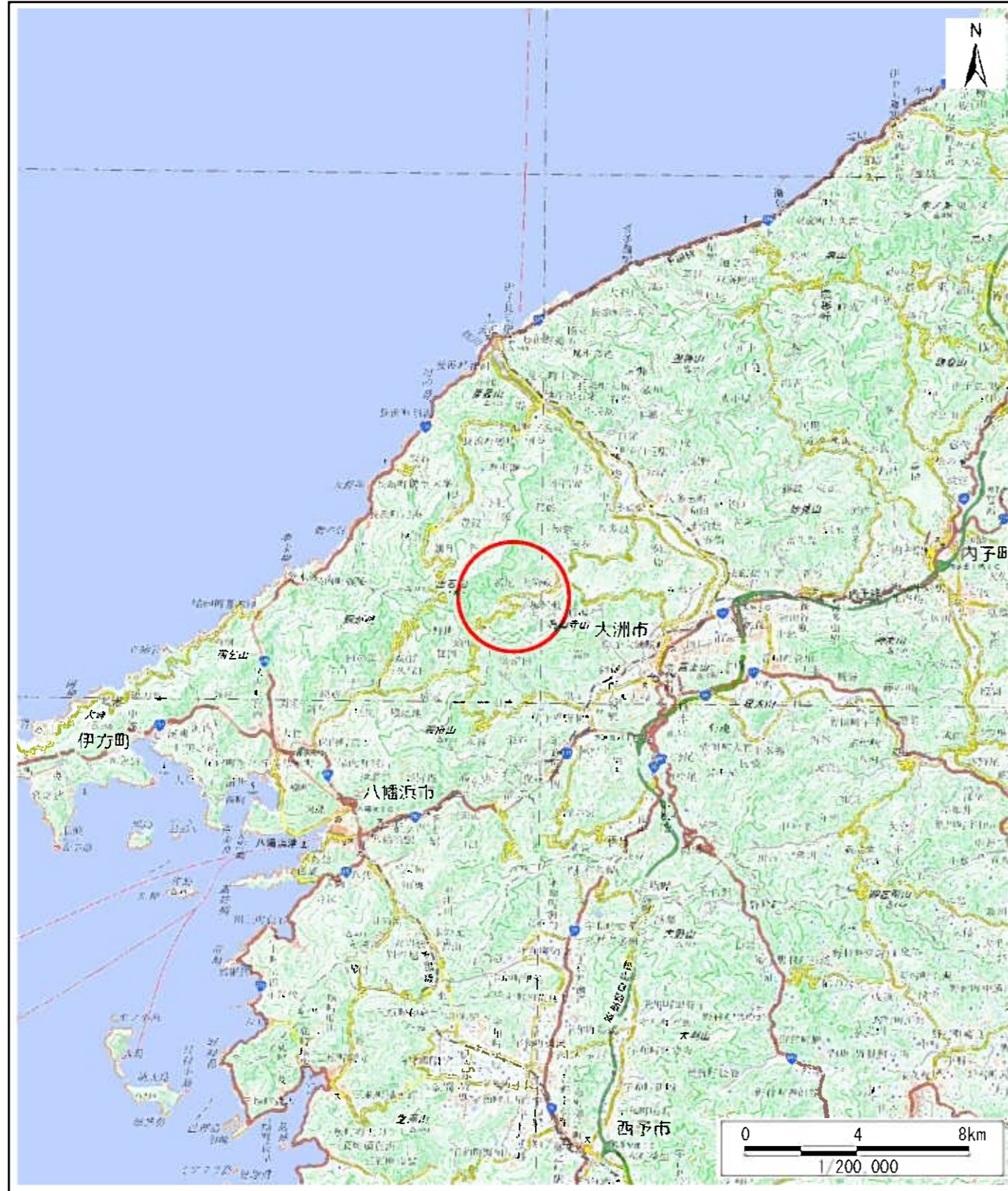
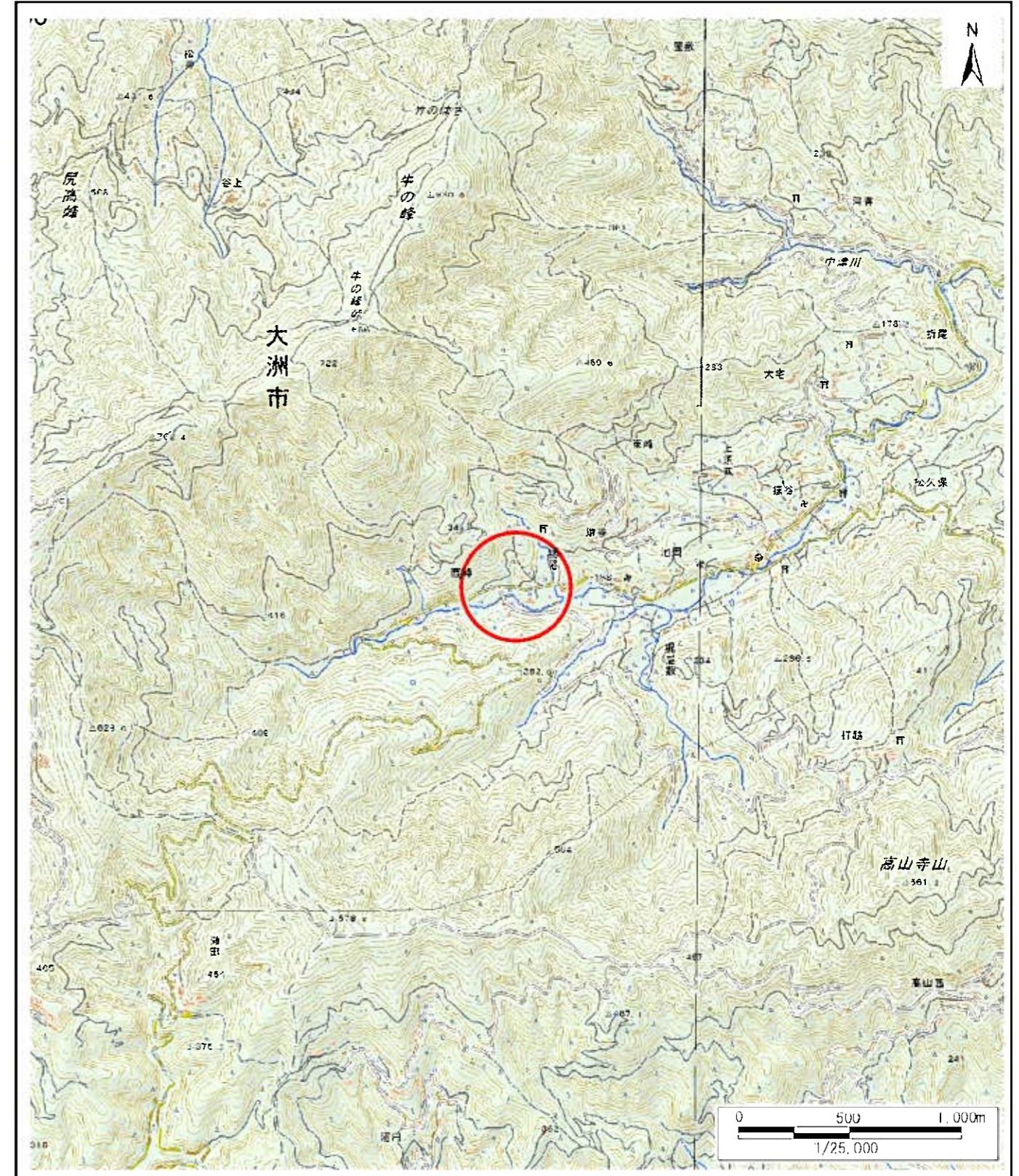


# 土砂災害警戒区域等の指定の公示に係る図書(その1)



(1/200,000)



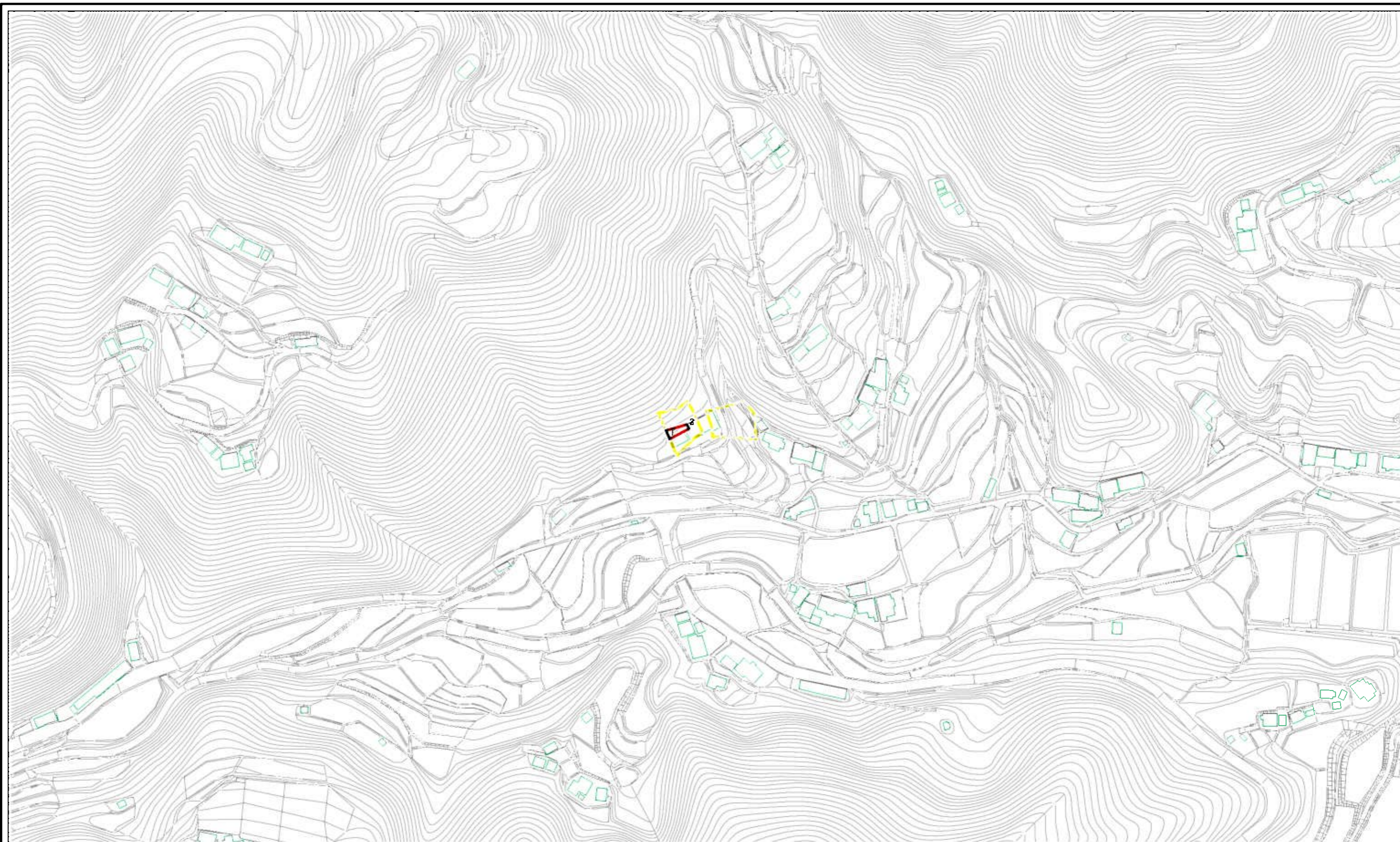
(1/25,000)

様式-1(急) 土砂災害警戒区域・土砂災害特別警戒区域 位置図	自然現象の種類	急傾斜地の崩壊
	箇所番号	207-II-124(2)
	箇所名	初尾2
	所在地	大洲市上須戒

この地図は、国土地理院長の承認を得て、同院発行の電子地形図25000及び電子地形図20万を複製したものである。(承認番号 平30四複、第19号) 許可なく複製を禁ずる。



土砂災害警戒区域等の指定の公示に係る図書(その2)



0 25 50 100  
m

様式-2(急)  
土砂災害警戒区域・土砂災害特別警戒区域  
区域図(その1)

土砂災害防止法施行令第二条の基準に該当する区域		N ▲	自然現象の種類	急傾斜地の崩壊	箇所番号	207-II-124(2)
土砂災害防止法施行令第三条の基準に該当する区域			告示番号	未指定	箇所名	初尾2
土砂等の移動(崩壊)量が1m以下の場合、土砂等の移動による力が1000N/mを超える区域		縮尺	告示年月日		所在地	大洲市上須戒
土砂等の堆積の高さが3mを超える区域		1:2,500				
それ以外の区域						