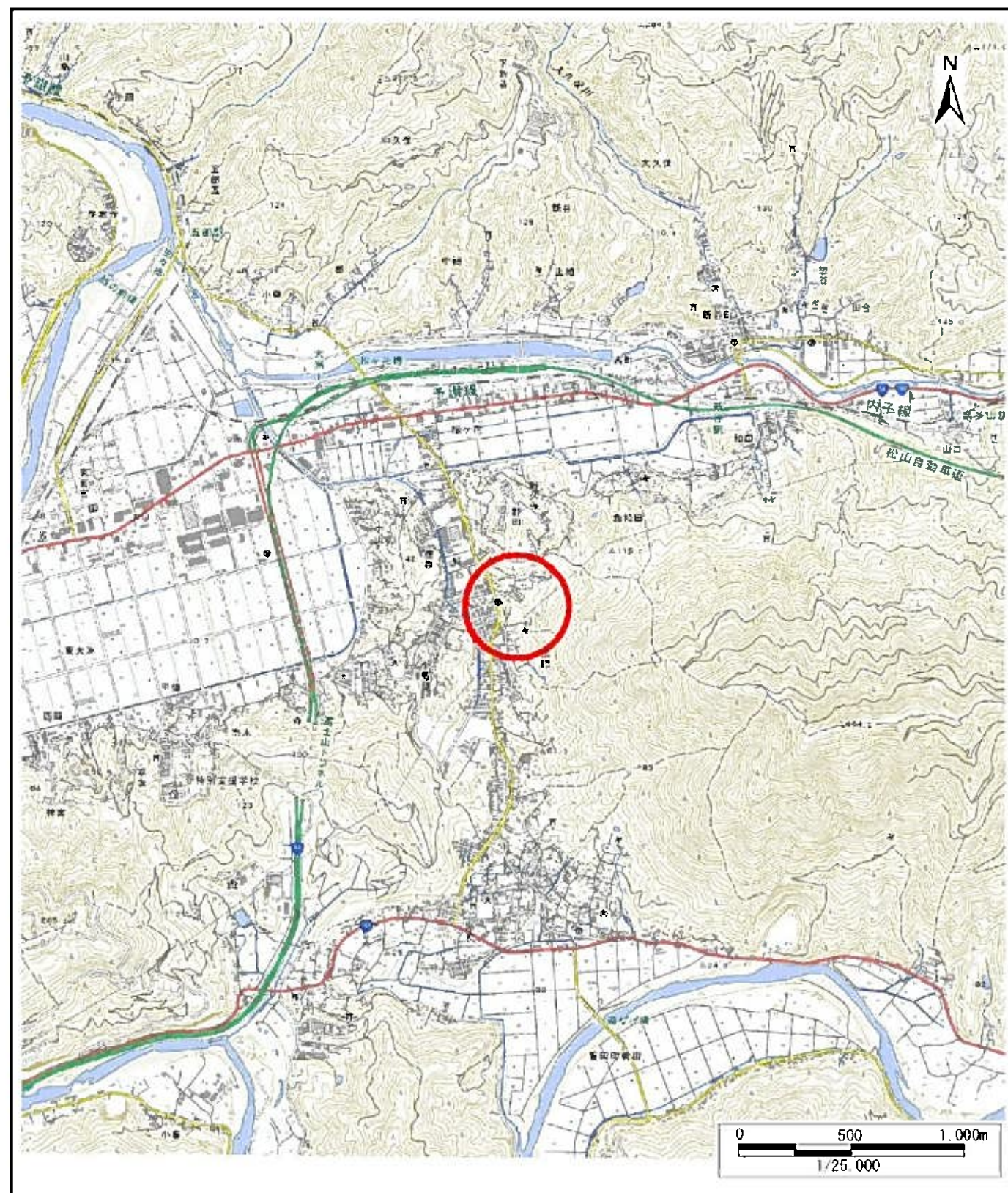


# 土砂災害警戒区域等の指定の公示に係る図書(その1)



(1/200,000)



(1/25,000)

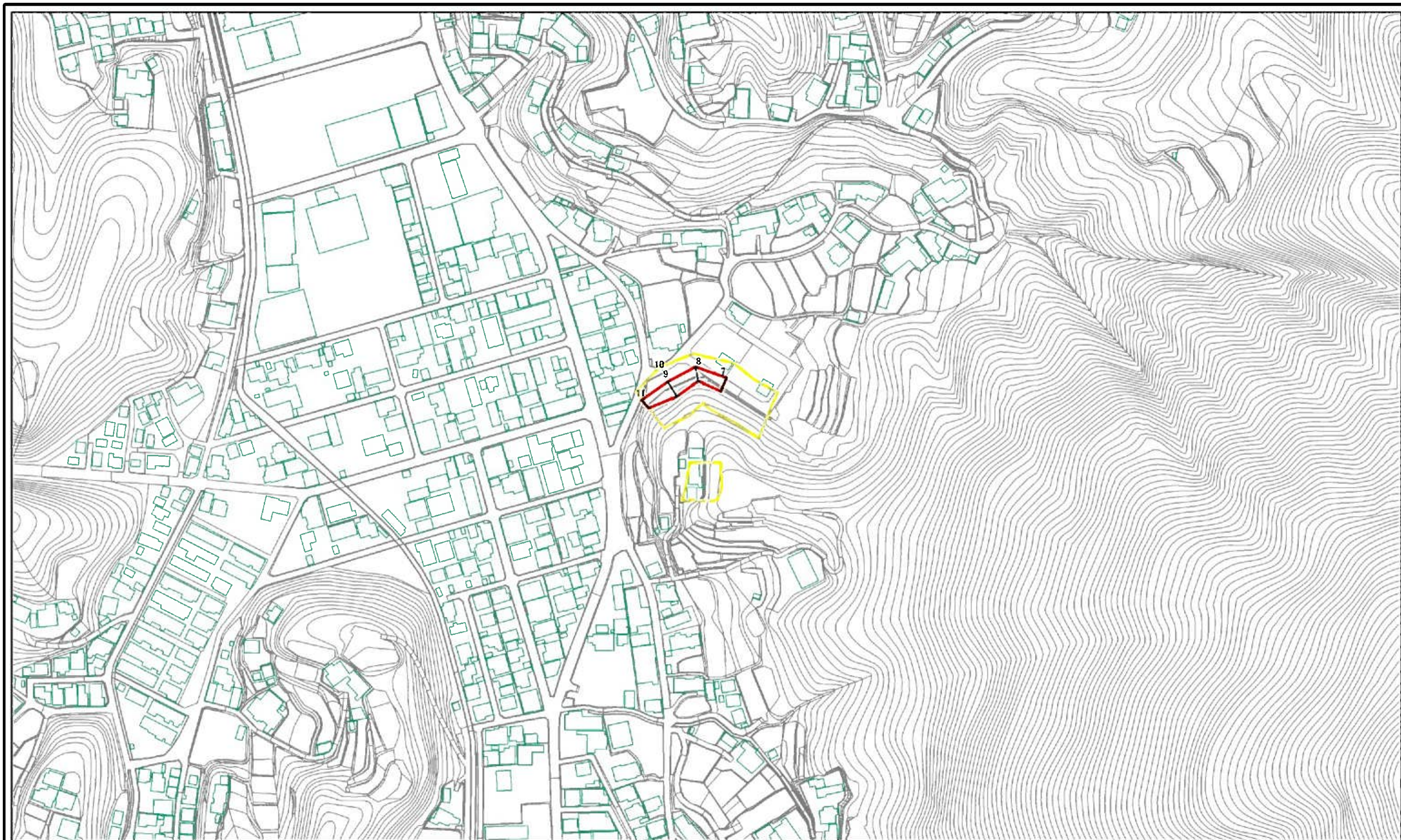
様式-1(急)  
土砂災害警戒区域・土砂災害特別警戒区域  
位置図

自然現象の種類	急傾斜地の崩壊
箇所番号	207-II-82(1)
箇所名	土肥2
所在地	大洲市徳森

この地図は、国土地理院長の承認を得て、同院発行の20万分の1・2万5千分の1の地形図を複製したものである。(承認番号 平30四複、第14号)



土砂災害警戒区域等の指定の公示に係る図書(その2)



図中の数字は横断測線番号を示す

0 25 50 100  
m

様式-2(急)  
土砂災害警戒区域・土砂災害特別警戒区域  
区域図(その1)

土砂災害防止法施行令第2条の基準に該当する区域		N	自然現象の種類	急傾斜地の崩壊	箇所番号	207-II-82(1)
土砂災害防止法施行令第3条の基準に該当する区域			告示番号	<b>未指定</b>	箇所名	土肥2
土砂等の(移動)高さが1m以下の場合、土砂等の移動による力が100N/m <sup>2</sup> を超える区域		縮尺	告示年月日		所在地	大洲市徳森
土砂等の堆積の高さが3mを超える区域		1:2,500				
それ以外の区域						