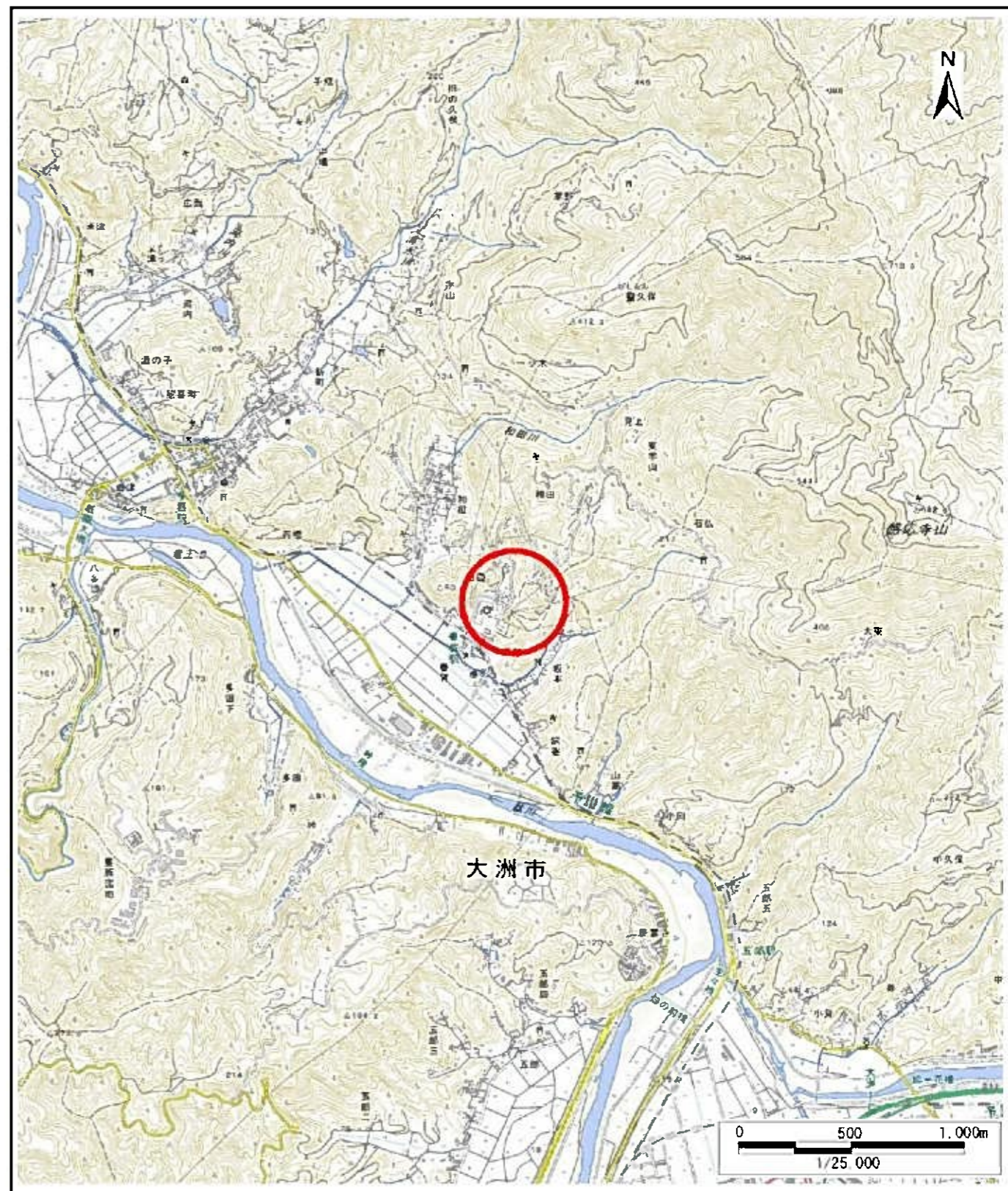


土砂災害警戒区域等の指定の公示に係る図書(その1)



(1/200,000)

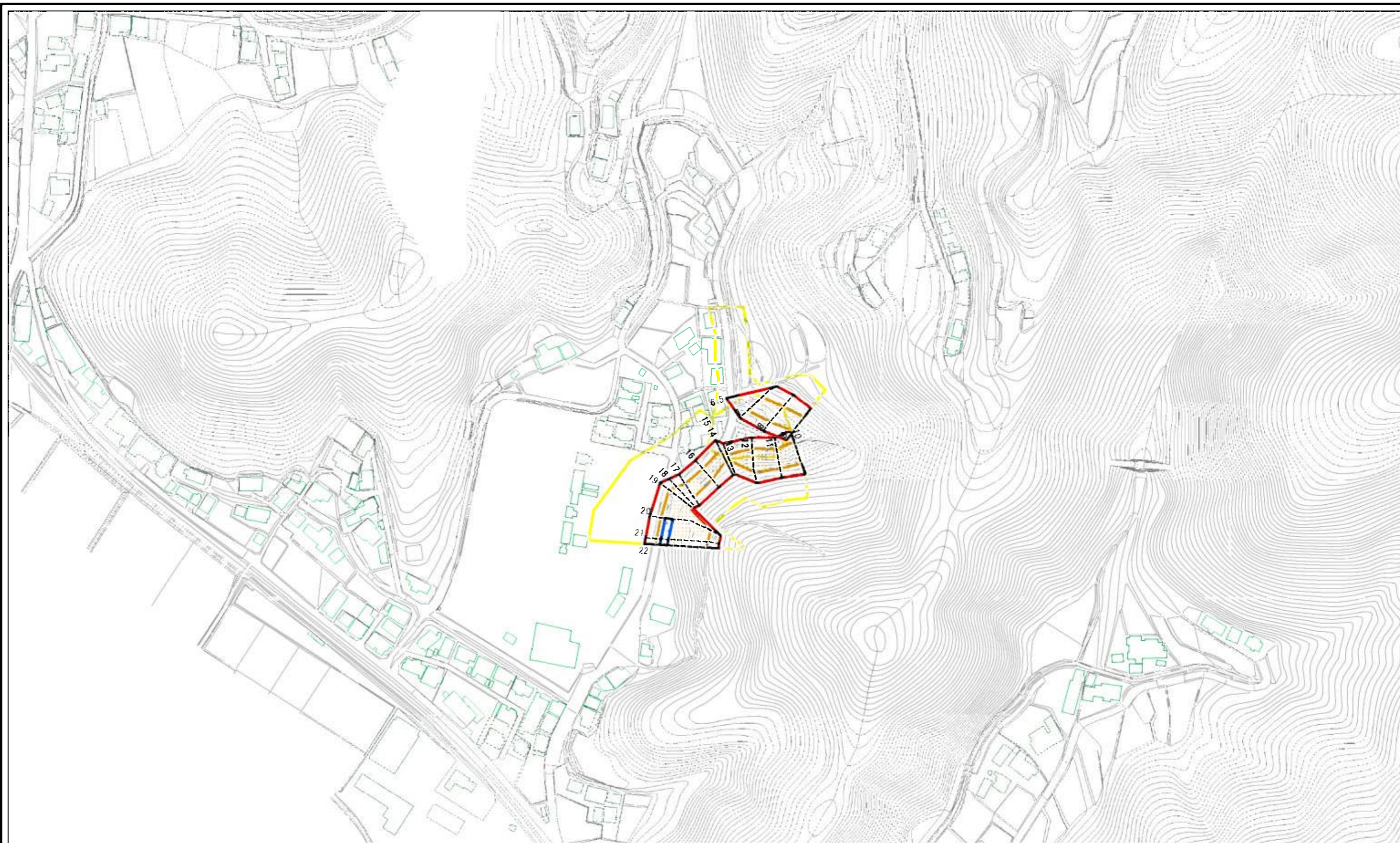


(1/25,000)

様式-1(急) 土砂災害警戒区域・土砂災害特別警戒区域 位置図	自然現象の種類	急傾斜地の崩壊
	箇所番号	207-I-1252(1)
	箇所名	北ヶ谷A
	所在地	大洲市春賀

この地図は、国土地理院長の承認を得て、同院発行の20万分の1・2万5千分の1の地形図を複製したものである。(承認番号 平30四複、第14号)

土砂災害警戒区域等の指定の公示に係る図書(その2)



0 25 50 100  
m

様式-2(急)  
土砂災害警戒区域・土砂災害特別警戒区域  
区域図(その1)

土砂災害防止法施行令第2条の基準に該当する区域		N ↑	自然現象 の種類	急傾斜地の崩壊	箇所番号	207-1-1252(1)
土砂災害防止法 施行令第3条の 基準に該当する 区域			告示番号	<b>未指定</b>	箇所名	北ヶ谷A
土砂等の(移動)高さ が1m以下の場合、 土石等の移動による 力が100N/mを越える 区域		縮尺	告示年月日		所在地	大洲市春賀
土砂等の堆積の高さ が3mを越える区域		1:2,500				
それ以外の区域						