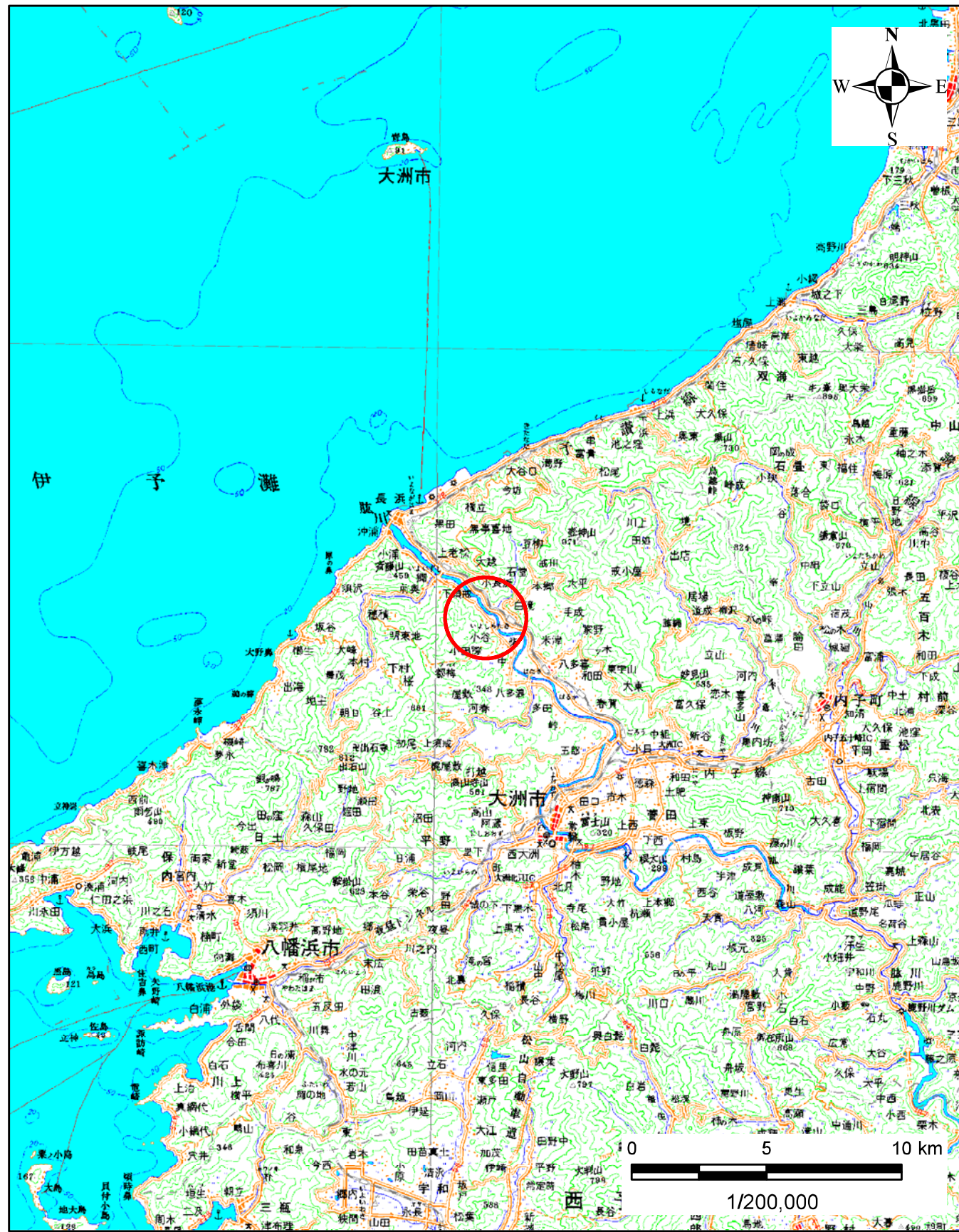
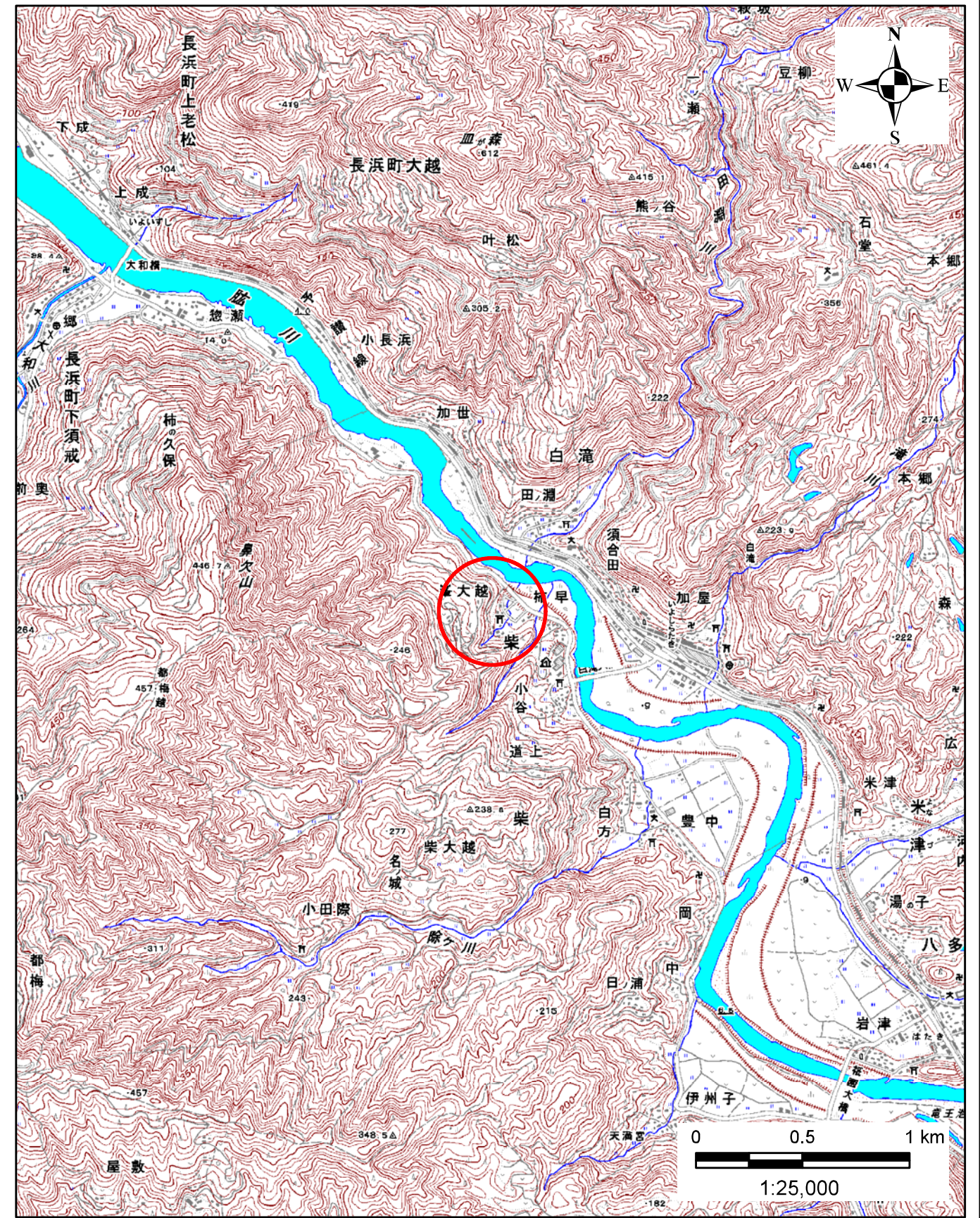


土砂災害警戒区域の指定の公示に係る図書(その1)



(1/200,000)



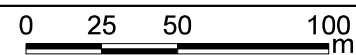
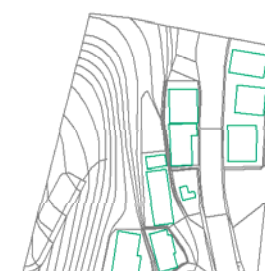
(1/25,000)

様式-1(急)
土砂災害警戒区域・土砂災害特別警戒区域 位置図

自然現象の種類	急傾斜地の崩壊
箇所番号	421-I-1299(1)
箇所名	柿早
所在地	愛媛県大洲市柴

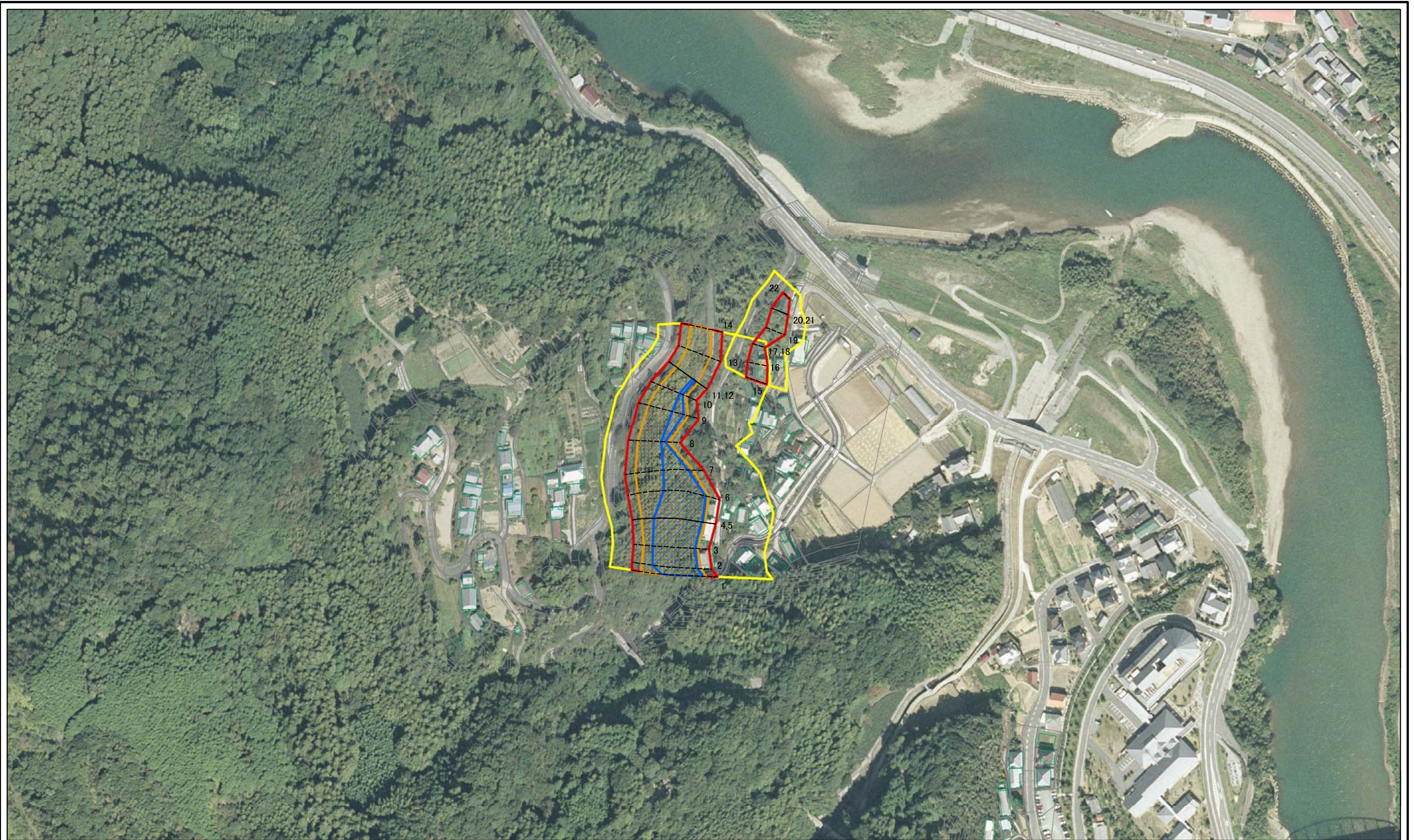
この地図は、国土院院長の承認を得て、同院発行の数値地図20000(地図画像)、数値地図25000(地図画像)を複製したものである。(承認番号 平27情複、第1245号)

土砂災害警戒区域等の指定の公示に係る図書(その2)



様式-2(急) 土砂災害警戒区域・土砂災害特別警戒区域 区域図(その1)	土砂災害防止法施行令第二条の基準に該当する区域		N 縮尺 1:2,500	自然現象の種類	急傾斜地の崩壊	箇所番号	421-I-1299(1)
	土砂災害防止法施行令第三条の基準に該当する区域			告示番号	愛媛県告示第1019号	箇所名	柿早
	土砂等の(移動)高さが1m以下の場合、土砂等の移動による力が100kN/m ² を超える区域		告示年月日	平成29年9月12日	所在地	愛媛県大洲市柴	
	土砂等の堆積の高さが3mを超える区域						
それ以外の区域							

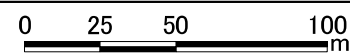
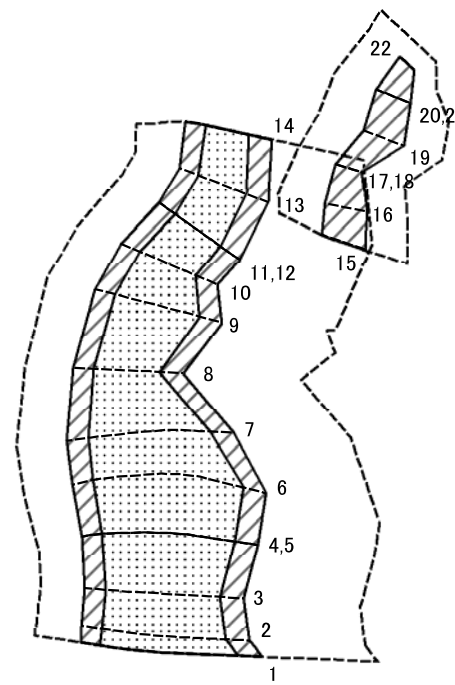
土砂災害警戒区域等の指定の公示に係る図書(その2)



0 25 50 100
m

様式-2(急) 土砂災害警戒区域・土砂災害特別警戒区域 区域図(その1)	土砂災害防止法施行令第二条の基準に該当する区域		N 縮尺 1:2,500	自然現象の種類	急傾斜地の崩壊	箇所番号	421-I-1299(1)
	土砂災害防止法施行令第三条の基準に該当する区域			告示番号	愛媛県告示第1019号	箇所名	柿早
	それ以外の区域			告示年月日	平成29年9月12日	所在地	愛媛県大洲市柴

土砂災害警戒区域等の指定の公示に係る図書(その2-1)



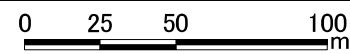
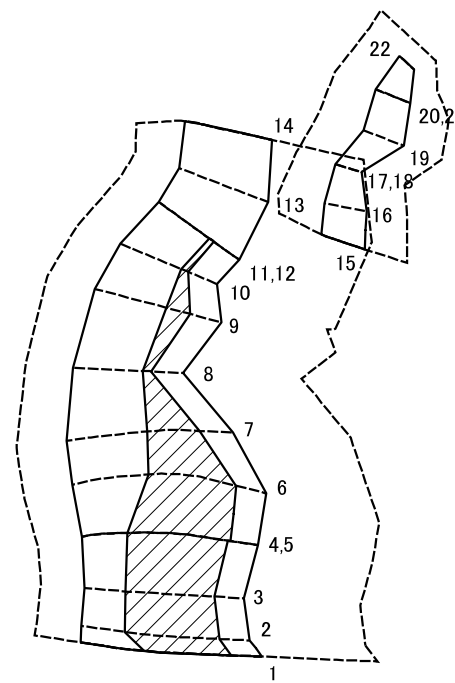
様式-2-1(急)
土砂災害特別警戒区域の区域区分図
(急傾斜地の崩壊に伴う土石等の移動により
建築物の地上部に作用すると想定される力)

土砂災害防止法施行令第二条の基準に該当する区域	
土砂災害防止法施行令第三条の基準に該当する区域	
それ以外の区域	

N
縮尺
1:2,500

自然現象の種類	急傾斜地の崩壊	箇所番号	421-I-1299(1)
告示番号	愛媛県告示第1019号	箇所名	柿早
告示年月日	平成29年9月12日	所在地	愛媛県大洲市柴

土砂災害警戒区域等の指定の公示に係る図書(その2-2)



様式-2-2(急)
土砂災害特別警戒区域の区域区分図
(急傾斜地の崩壊に伴う土石等の堆積により
建築物の地上部に作用すると想定される力)

土砂災害防止法施行令第二条の基準に該当する区域



土砂災害防止法
施行令第三条の
基準に該当する
区域



N
縮尺
1:2,500

自然現象
の種類
告示番号
告示年月日

急傾斜地の崩壊
愛媛県告示第1019号
平成29年9月12日

箇所番号
箇所名
所在地

421-I-1299(1)
柿早
愛媛県大洲市柴

土砂災害警戒区域等の指定の公示に係る図書(その3)

横断測線の区間	土石等の移動により建築物の地上部に作用すると想定される力				土石等の堆積により建築物の地上部に作用すると想定される力				横断測線の区間	土石等の移動により建築物の地上部に作用すると想定される力				土石等の堆積により建築物の地上部に作用すると想定される力			
	土石等の(移動)高さが1m以下の場合、土石等の移動による力が100kN/m ² を超える区域		それ以外の区域		土石等の堆積の高さが3mを超える区域		それ以外の区域			土石等の(移動)高さが1m以下の場合、土石等の移動による力が100kN/m ² を超える区域		それ以外の区域		土石等の堆積の高さが3mを超える区域		それ以外の区域	
	力の大きさのうち最大のもの(kN/m ²)	土石等の高さ(m)	力の大きさのうち最大のもの(kN/m ²)	土石等の高さ(m)	力の大きさのうち最大のもの(kN/m ²)	土石等の高さ(m)	力の大きさのうち最大のもの(kN/m ²)	土石等の高さ(m)		力の大きさのうち最大のもの(kN/m ²)	土石等の高さ(m)	力の大きさのうち最大のもの(kN/m ²)	土石等の高さ(m)	力の大きさのうち最大のもの(kN/m ²)	土石等の高さ(m)	力の大きさのうち最大のもの(kN/m ²)	土石等の高さ(m)
1 ~ 2	165.04	1.00	100.00	1.00	20.91	4.14	15.16	3.00									
2 ~ 3	162.49	1.00	100.00	1.00	21.52	4.26	15.16	3.00									
3 ~ 4	164.03	1.00	100.00	1.00	21.52	4.26	15.16	3.00									
4 ~ 5	164.03	1.00	100.00	1.00	22.75	4.50	15.16	3.00									
5 ~ 6	164.03	1.00	100.00	1.00	22.75	4.50	15.16	3.00									
6 ~ 7	160.93	1.00	100.00	1.00	18.61	3.68	15.16	3.00									
7 ~ 8	155.20	1.00	100.00	1.00	16.19	3.20	15.16	3.00									
8 ~ 9	154.51	1.00	100.00	1.00	16.30	3.23	15.16	3.00									
9 ~ 10	154.51	1.00	100.00	1.00	16.56	3.28	15.16	3.00									
10 ~ 11	149.39	1.00	100.00	1.00	16.95	3.35	15.16	3.00									
11 ~ 12	146.70	1.00	100.00	1.00	16.95	3.35	15.16	3.00									
12 ~ 13	146.70	1.00	100.00	1.00	-	-	15.05	2.98									
13 ~ 14	144.12	1.00	100.00	1.00	-	-	14.63	2.89									
15 ~ 16	-	-	100.00	1.00	-	-	9.54	1.89									
16 ~ 17	-	-	99.47	1.00	-	-	11.66	2.31									
17 ~ 18	-	-	68.60	1.00	-	-	14.39	2.85									
18 ~ 19	-	-	99.03	1.00	-	-	14.39	2.85									
19 ~ 20	-	-	99.03	1.00	-	-	12.67	2.51									
20 ~ 21	-	-	90.35	1.00	-	-	12.67	2.51									
21 ~ 22	-	-	90.35	1.00	-	-	11.35	2.25									
22 ~ 23	-	-	-	-	-	-	-	-									

様式-3(急) 建築物の構造の規制に必要な 衝撃に関する事項	自然現象の種類	急傾斜地の崩壊	箇所番号	421-I-1299(1)
	告示番号	愛媛県告示第1019号	箇所名	柿早
	告示年月日	平成29年9月12日	所在地	愛媛県大洲市柴