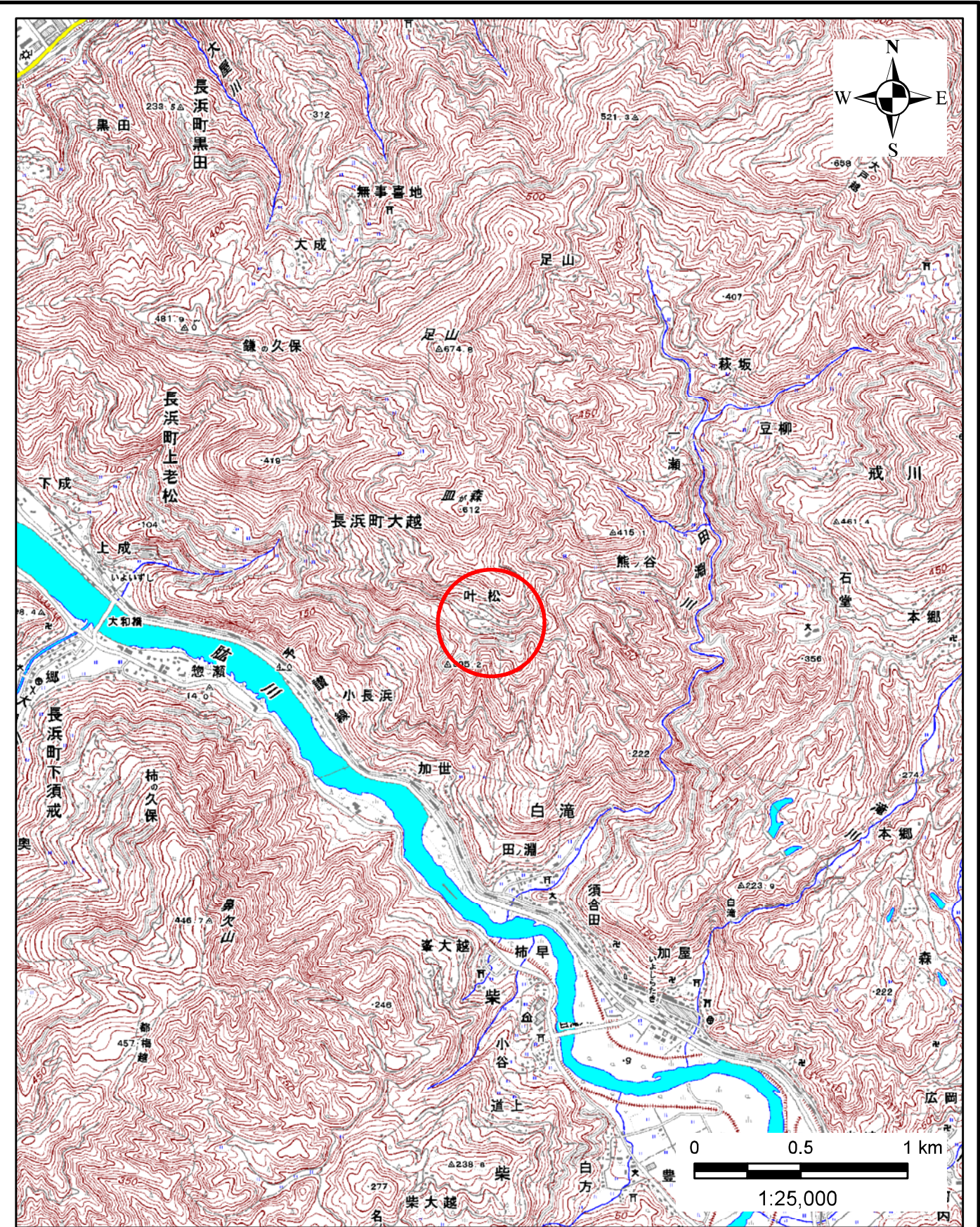


土砂災害警戒区域の指定の公示に係る図書(その1)



(1/200,000)



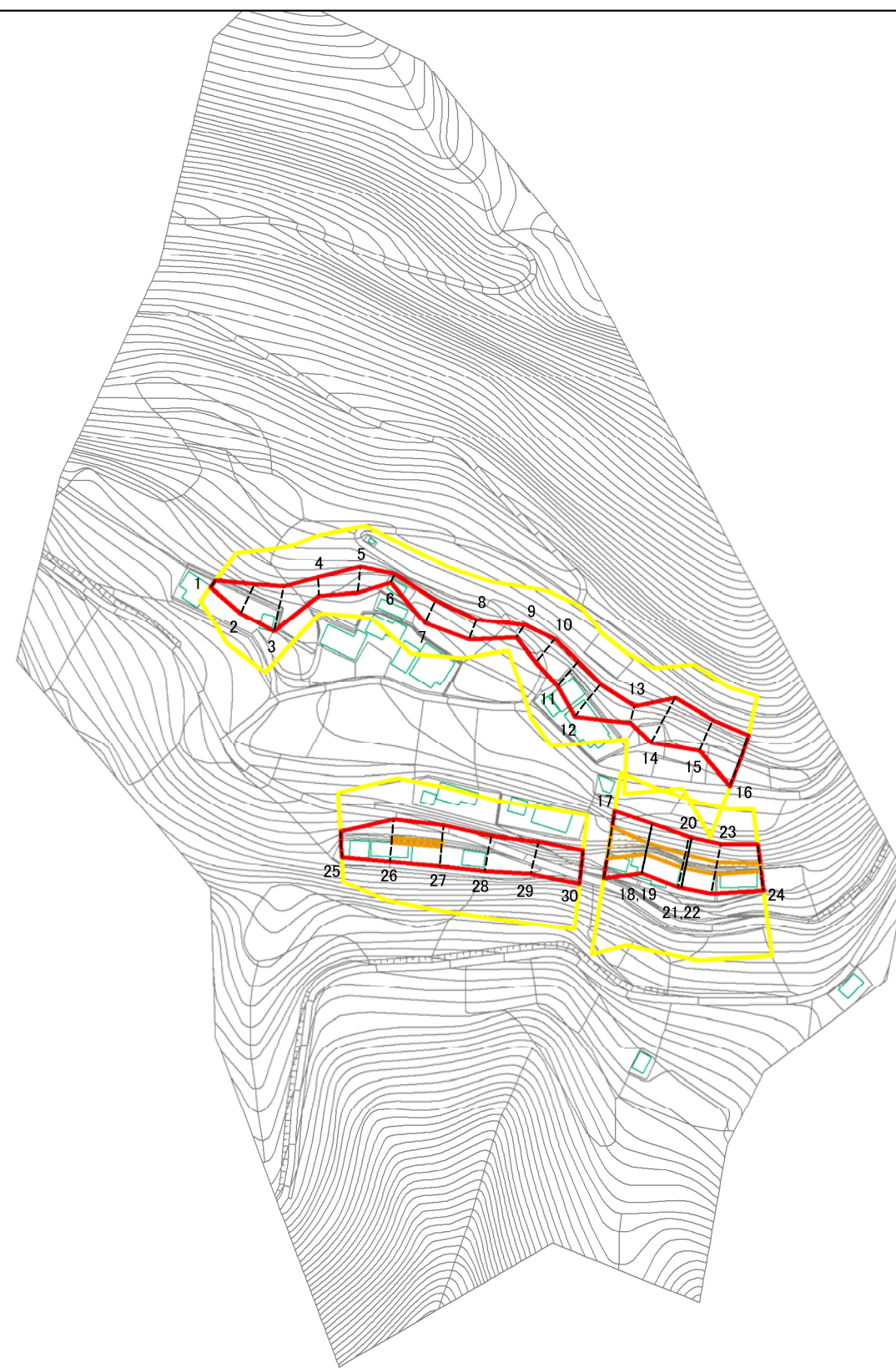
(1/25,000)

様式-1(急)
土砂災害警戒区域・土砂災害特別警戒区域 位置図

自然現象の種類	急傾斜地の崩壊
箇所番号	421-I-1292(1)
箇所名	葉松
所在地	愛媛県大洲市戒川

この地図は、国土地理院長の承認を得て、同院発行の数値地図20000(地図画像)、数値地図25000(地図画像)を複製したものである。(承認番号 平27情複、第1245号)

土砂災害警戒区域等の指定の公示に係る図書(その2)



0 25 50 100
m

様式-2(急)
土砂災害警戒区域・土砂災害特別警戒区域
区域図(その1)

土砂災害防止法施行令第二条の基準に該当する区域	
土砂災害防止法施行令第三条の基準に該当する区域	
それ以外の区域	

	N
	縮尺
1:2,500	

自然現象の種類	急傾斜地の崩壊	箇所番号	421-I-1292(1)
告示番号	愛媛県告示第1019号	箇所名	叶松
告示年月日	平成29年9月12日	所在地	愛媛県大洲市戒川

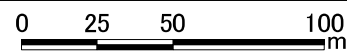
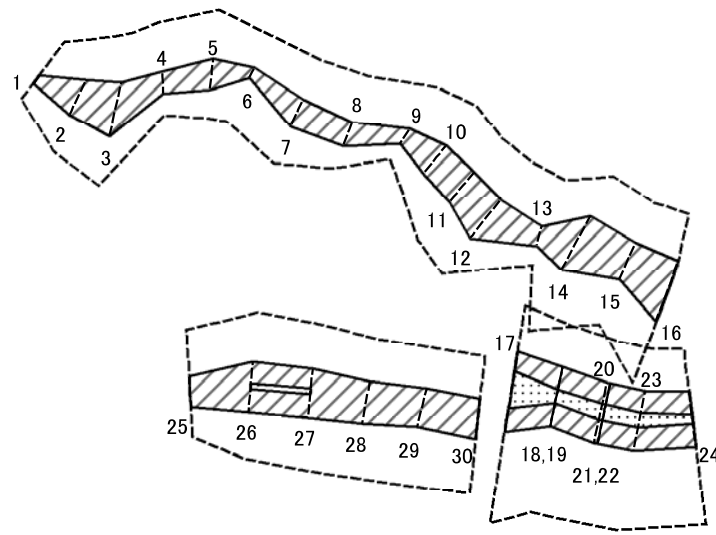
土砂災害警戒区域等の指定の公示に係る図書(その2)



0 25 50 100
m

様式-2(急) 土砂災害警戒区域・土砂災害特別警戒区域 区域図(その1)	土砂災害防止法施行令第二条の基準に該当する区域		N 縮尺 1:2,500	自然現象の種類	急傾斜地の崩壊	箇所番号	421-I-1292(1)
	土砂災害防止法施行令第三条の基準に該当する区域			告示番号	愛媛県告示第1019号	箇所名	叶松
	それ以外の区域			告示年月日	平成29年9月12日	所在地	愛媛県大洲市戒川

土砂災害警戒区域等の指定の公示に係る図書(その2-1)



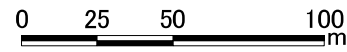
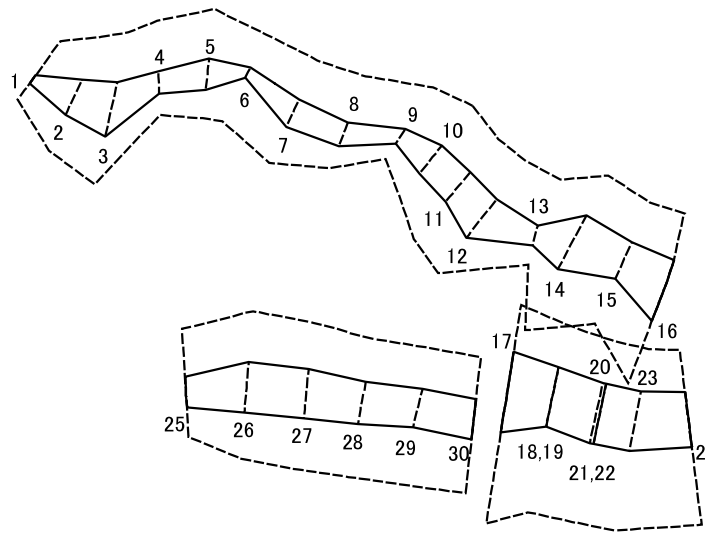
様式-2-1(急)
土砂災害特別警戒区域の区域区分図
(急傾斜地の崩壊に伴う土石等の移動により
建築物の地上部に作用すると想定される力)

土砂災害防止法施行令第二条の基準に該当する区域	
土砂災害防止法施行令第三条の基準に該当する区域	
それ以外の区域	

N
縮尺
1:2,500

自然現象の種類	急傾斜地の崩壊	箇所番号	421-I-1292(1)
告示番号	愛媛県告示第1019号	箇所名	叶松
告示年月日	平成29年9月12日	所在地	愛媛県大洲市戒川

土砂災害警戒区域等の指定の公示に係る図書(その2-2)



様式-2-2(急)
土砂災害特別警戒区域の区域区分図
(急傾斜地の崩壊に伴う土石等の堆積により
建築物の地上部に作用すると想定される力)

土砂災害防止法施行令第二条の基準に該当する区域



土砂災害防止法
施行令第三条の
基準に該当する
区域

土石等の堆積の高さが3mを超える区域



それ以外の区域



自然現象 の種類	急傾斜地の崩壊	箇所番号	421-I-1292(1)
告示番号	愛媛県告示第1019号	箇所名	叶松
告示年月日	平成29年9月12日	所在地	愛媛県大洲市戒川

土砂災害警戒区域等の指定の公示に係る図書(その3)

横断測線の区間	土石等の移動により建築物の地上部に作用すると想定される力				土石等の堆積により建築物の地上部に作用すると想定される力				横断測線の区間	土石等の移動により建築物の地上部に作用すると想定される力				土石等の堆積により建築物の地上部に作用すると想定される力			
	土石等の(移動)高さが1m以下の場合、土石等の移動による力が100kN/m ² を超える区域		それ以外の区域		土石等の堆積の高さが3mを超える区域		それ以外の区域			土石等の(移動)高さが1m以下の場合、土石等の移動による力が100kN/m ² を超える区域		それ以外の区域		土石等の堆積の高さが3mを超える区域		それ以外の区域	
	力の大きさのうち最大のもの(kN/m ²)	土石等の高さ(m)	力の大きさのうち最大のもの(kN/m ²)	土石等の高さ(m)	力の大きさのうち最大のもの(kN/m ²)	土石等の高さ(m)	力の大きさのうち最大のもの(kN/m ²)	土石等の高さ(m)		力の大きさのうち最大のもの(kN/m ²)	土石等の高さ(m)	力の大きさのうち最大のもの(kN/m ²)	土石等の高さ(m)	力の大きさのうち最大のもの(kN/m ²)	土石等の高さ(m)	力の大きさのうち最大のもの(kN/m ²)	土石等の高さ(m)
1 ~ 2	-	-	93.97	1.00	-	-	12.08	2.39	28 ~ 29	-	-	100.00	1.00	-	-	13.05	2.58
2 ~ 3	-	-	100.00	1.00	-	-	12.08	2.39	29 ~ 30	-	-	97.27	1.00	-	-	13.89	2.75
3 ~ 4	-	-	100.00	1.00	-	-	10.83	2.14	30 ~ 31	-	-	92.18	1.00	-	-	13.89	2.75
4 ~ 5	-	-	83.74	1.00	-	-	9.05	1.79									
5 ~ 6	-	-	83.74	1.00	-	-	14.76	2.92									
6 ~ 7	-	-	78.72	1.00	-	-	14.76	2.92									
7 ~ 8	-	-	78.72	1.00	-	-	10.79	2.13									
8 ~ 9	-	-	75.33	1.00	-	-	9.00	1.78									
9 ~ 10	-	-	88.74	1.00	-	-	8.95	1.77									
10 ~ 11	-	-	91.00	1.00	-	-	13.16	2.60									
11 ~ 12	-	-	100.00	1.00	-	-	13.16	2.60									
12 ~ 13	-	-	100.00	1.00	-	-	11.44	2.26									
13 ~ 14	-	-	100.00	1.00	-	-	13.33	2.64									
14 ~ 15	-	-	100.00	1.00	-	-	13.33	2.64									
15 ~ 16	-	-	100.00	1.00	-	-	13.06	2.58									
17 ~ 18	136.52	1.00	100.00	1.00	-	-	14.66	2.90									
18 ~ 19	114.84	1.00	100.00	1.00	-	-	14.59	2.89									
19 ~ 20	118.33	1.00	100.00	1.00	-	-	14.59	2.89									
20 ~ 21	118.33	1.00	100.00	1.00	-	-	14.09	2.79									
21 ~ 22	118.18	1.00	100.00	1.00	-	-	14.09	2.79									
22 ~ 23	118.18	1.00	100.00	1.00	-	-	14.22	2.81									
23 ~ 24	116.55	1.00	100.00	1.00	-	-	14.58	2.88									
25 ~ 26	-	-	100.00	1.00	-	-	10.98	2.17									
27 ~ 28	107.28	1.00	100.00	1.00	-	-	12.07	2.39									

様式-3(急) 建築物の構造の規制に必要な 衝撃に関する事項	自然現象の種類	急傾斜地の崩壊	箇所番号	421-I-1292(1)
	告示番号	愛媛県告示第1019号	箇所名	叶松
	告示年月日	平成29年9月12日	所在地	愛媛県大洲市戒川