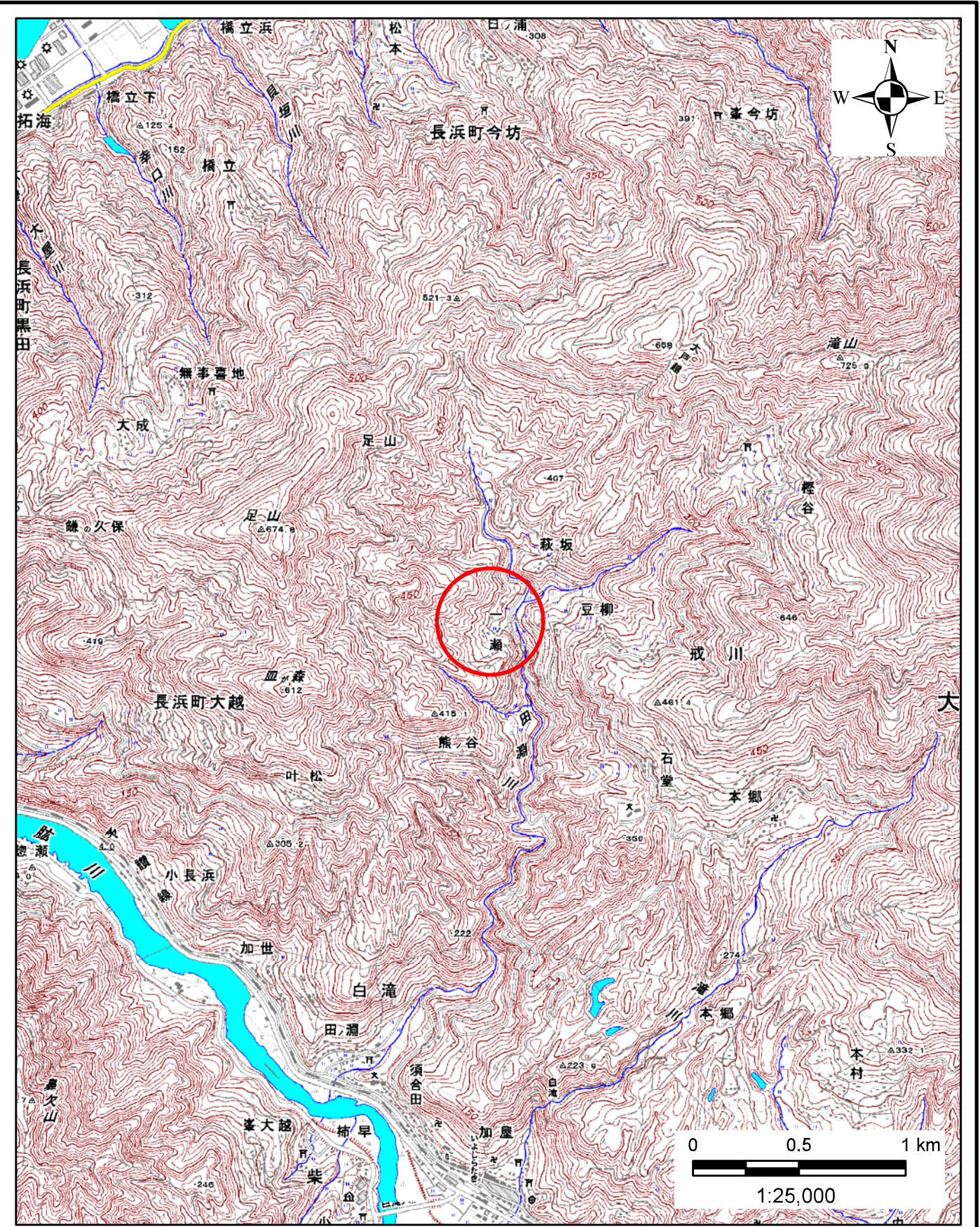


土砂災害警戒区域の指定の公示に係る図書(その1)



(1/200,000)



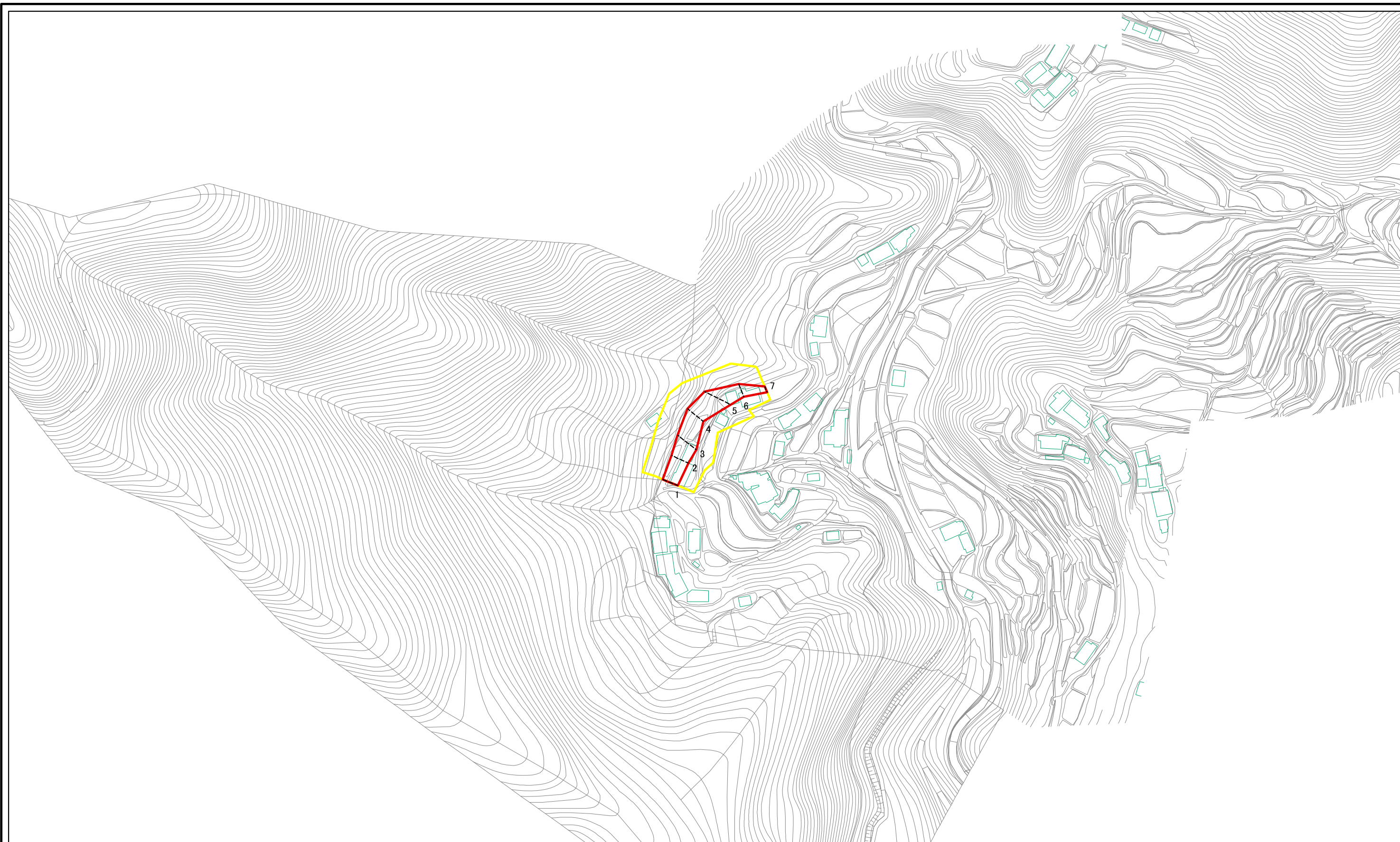
(1/25,000)

様式-1(急)
土砂災害警戒区域・土砂災害特別警戒区域 位置図

| | |
|---------|---------------|
| 自然現象の種類 | 急傾斜地の崩壊 |
| 箇所番号 | 421-I-1291(1) |
| 箇所名 | 一ノ瀬 |
| 所在地 | 愛媛県大洲市戒川 |

この地図は、国土院院長の承認を得て、同院発行の数値地図20000(地図画像)、数値地図25000(地図画像)を複製したものである。(承認番号 平27情複、第1245号)

土砂災害警戒区域等の指定の公示に係る図書(その2)



0 25 50 100
m

| | | | | | | | |
|--------------------------------------------|-------------------------|--|--------------------|---------|-------------|------|---------------|
| 様式-2(急) 土砂災害警戒区域・土砂災害特別警戒区域 区域図(その1) | 土砂災害防止法施行令第二条の基準に該当する区域 | | N 縮尺 1:2,500 | 自然現象の種類 | 急傾斜地の崩壊 | 箇所番号 | 421-I-1291(1) |
| | 土砂災害防止法施行令第三条の基準に該当する区域 | | | 告示番号 | 愛媛県告示第1019号 | 箇所名 | 一ノ瀬 |
| | それ以外の区域 | | | 告示年月日 | 平成29年9月12日 | 所在地 | 愛媛県大洲市戒川 |

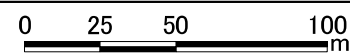
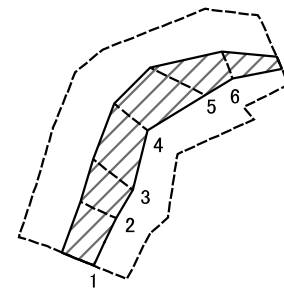
土砂災害警戒区域等の指定の公示に係る図書(その2)



0 25 50 100
m

| | | | | | | | |
|--------------------------------------------|-------------------------|--|--------------------|---------|-------------|------|---------------|
| 様式-2(急) 土砂災害警戒区域・土砂災害特別警戒区域 区域図(その1) | 土砂災害防止法施行令第二条の基準に該当する区域 | | N 縮尺 1:2,500 | 自然現象の種類 | 急傾斜地の崩壊 | 箇所番号 | 421-I-1291(1) |
| | 土砂災害防止法施行令第三条の基準に該当する区域 | | | 告示番号 | 愛媛県告示第1019号 | 箇所名 | 一ノ瀬 |
| | それ以外の区域 | | | 告示年月日 | 平成29年9月12日 | 所在地 | 愛媛県大洲市戒川 |

土砂災害警戒区域等の指定の公示に係る図書(その2-1)



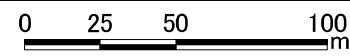
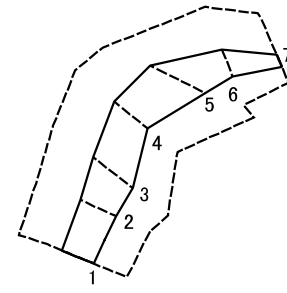
様式-2-1(急)
土砂災害特別警戒区域の区域区分図
(急傾斜地の崩壊に伴う土石等の移動により
建築物の地上部に作用すると想定される力)

| | |
|-------------------------|--|
| 土砂災害防止法施行令第二条の基準に該当する区域 | |
| 土砂災害防止法施行令第三条の基準に該当する区域 | |
| それ以外の区域 | |

N
縮尺
1:2,500

| | | | |
|---------|-------------|------|---------------|
| 自然現象の種類 | 急傾斜地の崩壊 | 箇所番号 | 421-I-1291(1) |
| 告示番号 | 愛媛県告示第1019号 | 箇所名 | 一ノ瀬 |
| 告示年月日 | 平成29年9月12日 | 所在地 | 愛媛県大洲市戒川 |

土砂災害警戒区域等の指定の公示に係る図書(その2-2)



様式-2-2(急)
土砂災害特別警戒区域の区域区分図
(急傾斜地の崩壊に伴う土石等の堆積により
建築物の地上部に作用すると想定される力)

| | |
|-------------------------|--|
| 土砂災害防止法施行令第二条の基準に該当する区域 | |
| 土砂災害防止法施行令第三条の基準に該当する区域 | |
| それ以外の区域 | |

縮尺
1:2,500

| | | | |
|---------|-------------|------|---------------|
| 自然現象の種類 | 急傾斜地の崩壊 | 箇所番号 | 421-I-1291(1) |
| 告示番号 | 愛媛県告示第1019号 | 箇所名 | 一ノ瀬 |
| 告示年月日 | 平成29年9月12日 | 所在地 | 愛媛県大洲市戒川 |

土砂災害警戒区域等の指定の公示に係る図書(その3)

| 横断測線の区間 | 土石等の移動により建築物の地上部に作用すると想定される力 | | | | 土石等の堆積により建築物の地上部に作用すると想定される力 | | | | 横断測線の区間 | 土石等の移動により建築物の地上部に作用すると想定される力 | | | | 土石等の堆積により建築物の地上部に作用すると想定される力 | | | |
|---------|-------------------------------------------------------------------------|-------------------|-------------------------------------------------|-------------------|-------------------------------------------------|-------------------|-------------------------------------------------|-------------------|---------|-------------------------------------------------------------------------|-------------------|-------------------------------------------------|-------------------|-------------------------------------------------|-------------------|-------------------------------------------------|-------------------|
| | 土石等の(移動)高さが1m以下の 場合、土石等の移動による力 が $100\text{kN}/\text{m}^2$ を超える区域 | | それ以外の区域 | | 土石等の堆積の高さが3mを超 える区域 | | それ以外の区域 | | | 土石等の(移動)高さが1m以下の 場合、土石等の移動による力 が $100\text{kN}/\text{m}^2$ を超える区域 | | それ以外の区域 | | 土石等の堆積の高さが3mを超 える区域 | | それ以外の区域 | |
| | 力の大きさの うち最大のもの (kN/m^2) | 土石等 の高さ (m) | 力の大きさの うち最大のもの (kN/m^2) | 土石等 の高さ (m) | 力の大きさの うち最大のもの (kN/m^2) | 土石等 の高さ (m) | 力の大きさの うち最大のもの (kN/m^2) | 土石等 の高さ (m) | | 力の大きさの うち最大のもの (kN/m^2) | 土石等 の高さ (m) | 力の大きさの うち最大のもの (kN/m^2) | 土石等 の高さ (m) | 力の大きさの うち最大のもの (kN/m^2) | 土石等 の高さ (m) | 力の大きさの うち最大のもの (kN/m^2) | 土石等 の高さ (m) |
| 1 ~ 2 | - | - | 94.38 | 1.00 | - | - | 9.89 | 1.96 | | | | | | | | | |
| 2 ~ 3 | - | - | 100.00 | 1.00 | - | - | 10.74 | 2.12 | | | | | | | | | |
| 3 ~ 4 | - | - | 100.00 | 1.00 | - | - | 10.99 | 2.18 | | | | | | | | | |
| 4 ~ 5 | - | - | 100.00 | 1.00 | - | - | 10.99 | 2.18 | | | | | | | | | |
| 5 ~ 6 | - | - | 100.00 | 1.00 | - | - | 10.77 | 2.13 | | | | | | | | | |
| 6 ~ 7 | - | - | 80.22 | 1.00 | - | - | 9.88 | 1.96 | | | | | | | | | |
| | | | | | | | | | | | | | | | | | |
| | | | | | | | | | | | | | | | | | |
| | | | | | | | | | | | | | | | | | |
| | | | | | | | | | | | | | | | | | |
| | | | | | | | | | | | | | | | | | |
| | | | | | | | | | | | | | | | | | |
| | | | | | | | | | | | | | | | | | |
| | | | | | | | | | | | | | | | | | |
| | | | | | | | | | | | | | | | | | |
| | | | | | | | | | | | | | | | | | |
| | | | | | | | | | | | | | | | | | |
| | | | | | | | | | | | | | | | | | |

| | | | | |
|------------------------------------------|---------|-------------|------|---------------|
| 様式-3(急) 建築物の構造の規制に必要な 衝撃に関する事項 | 自然現象の種類 | 急傾斜地の崩壊 | 箇所番号 | 421-I-1291(1) |
| | 告示番号 | 愛媛県告示第1019号 | 箇所名 | 一ノ瀬 |
| | 告示年月日 | 平成29年9月12日 | 所在地 | 愛媛県大洲市戒川 |