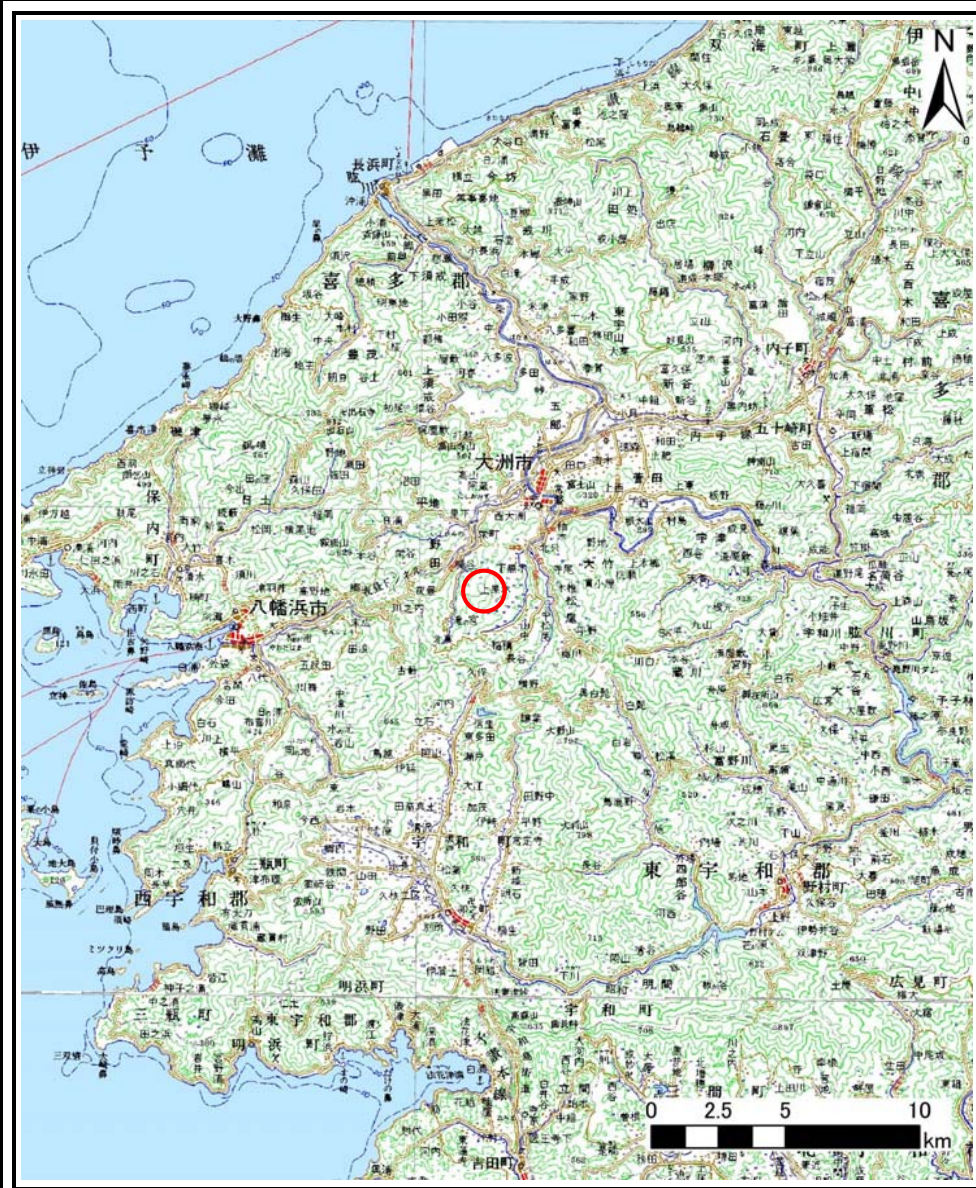
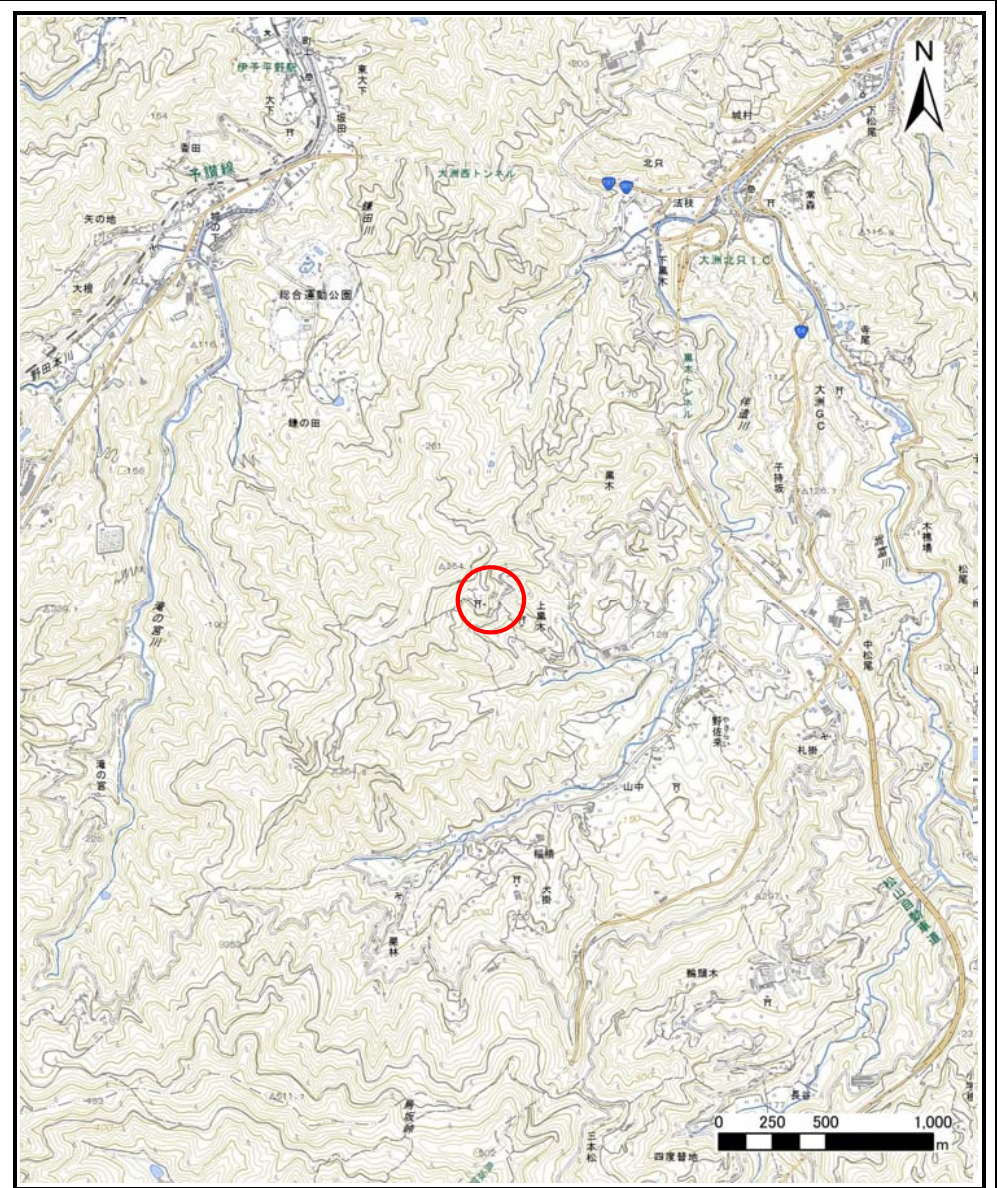


土砂災害警戒区域等の指定の公示に係る図書（その1）



(1/200,000)



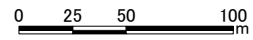
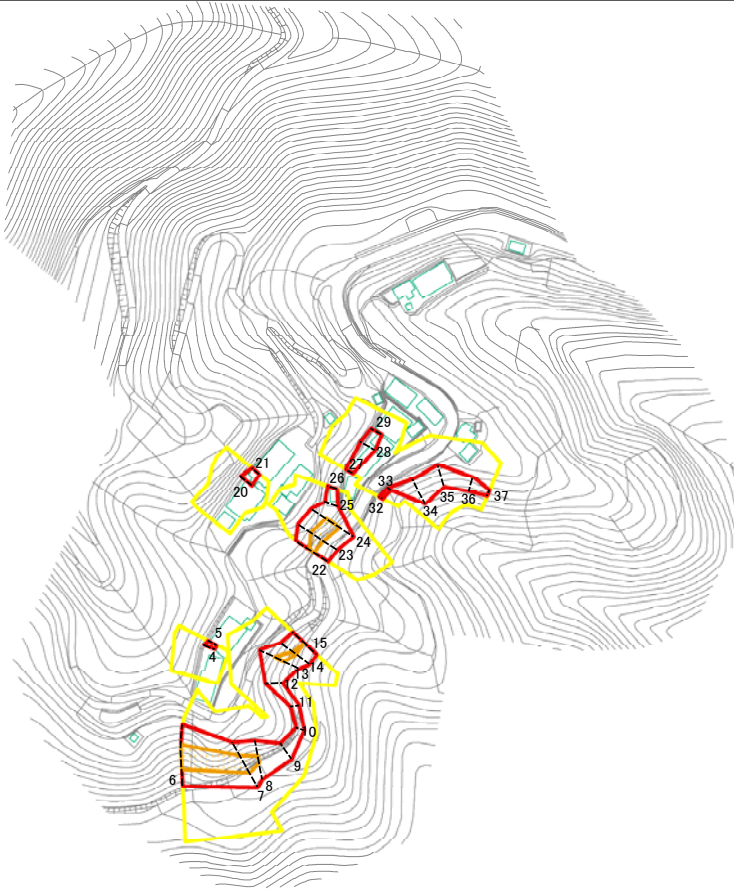
(1/25,000)

様式-1 (急)
土砂災害警戒区域・土砂災害特別警戒区域 位置図

自然現象の種類	急傾斜地の崩壊
箇所番号	207-I-1230(1)
箇所名	黒木
所在地	大洲市黒木

この地図は、国土地理院長の承認を得て、同院発行の数値地図200000（地図画像）及び数値地図25000（地図画像）を複製したものである。（承認番号 平27情複、第1244号）承認を得て作成した複製品を第三者がさらに複製する場合には、国土地理院の長の承認を得なければなりません。

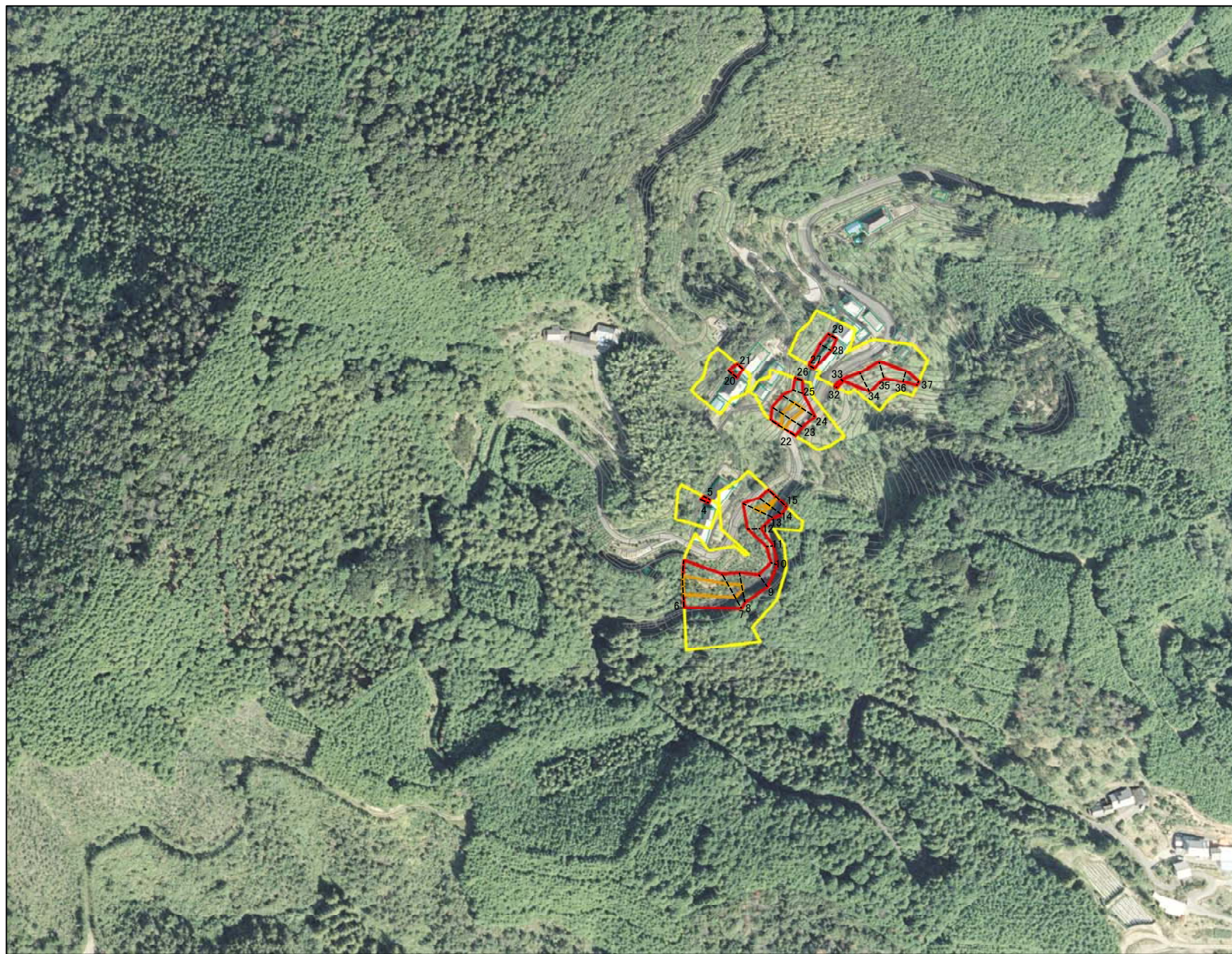
土砂災害警戒区域等の指定の公示に係る図書(その2)



図中の数字は横断測線番号を示す

様式-2(急) 土砂災害警戒区域・土砂災害特別警戒区域 区域図(その1)	土砂災害防止法施行令第二条の基準に該当する区域		N 縮尺 1:2,500	自然現象の種類	急傾斜地の崩壊	箇所番号	207-I-1230(1)
	土砂災害防止法施行令第三条の基準に該当する区域			告示番号	愛媛県告示第1019号	箇所名	黒木
	土石等の(移動)高さが1m以下の場合 土石等の移動による力が100kN/mを超える区域			告示年月日	平成29年9月12日	所在地	大洲市黒木
	土石等の堆積の高さが3mを超える区域			それ以外の区域			

土砂災害警戒区域等の指定の公示に係る図書(その2)

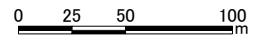
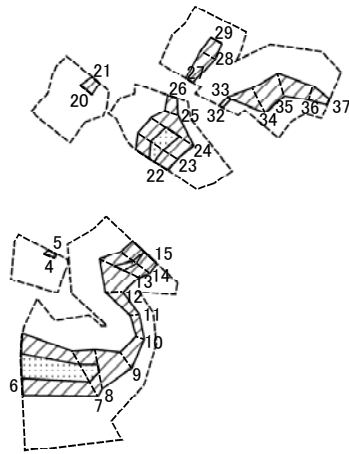


0 25 50 100
m

図中の数字は横断測線番号を示す

様式-2(急) 土砂災害警戒区域・土砂災害特別警戒区域 区域図(その1)	土砂災害防止法施行令第二象の基準に該当する区域		自然現象の種類 急傾斜地の崩壊	箇所番号	207-I-1230(1)
	土砂災害防止法施行令第三象の基準に該当する区域			告示番号	愛媛県告示第1019号
	土砂等の(移動)高さ1m以下の場合、土砂等の移動による力が100kN/mを超える区域		縮尺	告示年月日	平成29年9月12日
	土砂等の堆積の高さが3mを超える区域		1:2,500	所在地	大洲市黒木
	それ以外の区域				

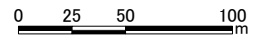
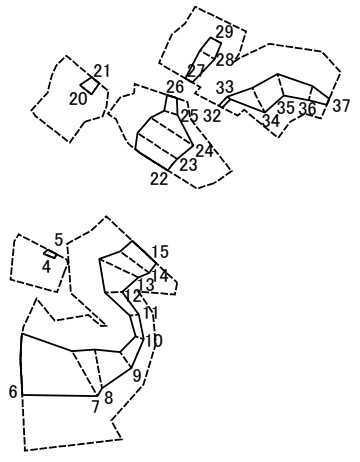
土砂災害警戒区域等の指定に係る図書(その2-1)



図中の数字は横断測線番号を示す

様式-2-1(急) 土砂災害特別警戒区域の区域区分図 (急傾斜地の崩壊に伴う土石等の移動により 建築物の地上部に作用すると想定される力)	土砂災害防止法施行令第二条の基準に該当する区域		縮尺 1:2,500	自然現象の種類	急傾斜地の崩壊	箇所番号	207-I-1230(1)
	土砂災害防止法施行令第三条の基準に該当する区域			告示番号	愛媛県告示第1019号	箇所名	黒木
	それ以外の区域			告示年月日	平成29年9月12日	所在地	大洲市黒木

土砂災害警戒区域等の指定の公示に係る図書(その2-2)



図中の数字は横断測線番号を示す

様式-2-2(急) 土砂災害特別警戒区域の区域区分図 (急傾斜地の崩壊に伴う土石等の堆積により 建築物の地上部に作用すると想定される力)	土砂災害防止法施行令第2条の基準に該当する区域		N 縮尺 1:2,500	自然現象の種類	急傾斜地の崩壊	箇所番号	207-I-1230(1)
	土砂災害防止法施行令第3条の基準に該当する区域			告示番号	愛媛県告示第1019号	箇所名	黒木
	それ以外の区域			告示年月日	平成29年9月12日	所在地	大洲市黒木

土砂災害警戒区域等の指定の公示に係る図書(その3)

横断測線の区間	土石等の移動により建築物の地上部に作用すると想定される力				土石等の堆積により建築物の地上部に作用すると想定される力				横断測線の区間	土石等の移動により建築物の地上部に作用すると想定される力				土石等の堆積により建築物の地上部に作用すると想定される力			
	土石等の(移動)高さが1m以下の場合、土石等の移動による力が100kN/m ² を超える区域		それ以外の区域		土石等の堆積の高さが3mを超える区域		それ以外の区域			土石等の(移動)高さが1m以下の場合、土石等の移動による力が100kN/m ² を超える区域		それ以外の区域		土石等の堆積の高さが3mを超える区域		それ以外の区域	
	力の大きさのうち最大のもの(kN/m ²)	土石等の高さ(m)	力の大きさのうち最大のもの(kN/m ²)	土石等の高さ(m)	力の大きさのうち最大のもの(kN/m ²)	土石等の高さ(m)	力の大きさのうち最大のもの(kN/m ²)	土石等の高さ(m)		力の大きさのうち最大のもの(kN/m ²)	土石等の高さ(m)	力の大きさのうち最大のもの(kN/m ²)	土石等の高さ(m)	力の大きさのうち最大のもの(kN/m ²)	土石等の高さ(m)	力の大きさのうち最大のもの(kN/m ²)	土石等の高さ(m)
1 ~ 2	-	-	-	-	-	-	-	-	35 ~ 36	-	-	82.65	1.00	-	-	11.04	2.06
2 ~ 3	-	-	-	-	-	-	-	-	36 ~ 37	-	-	68.38	1.00	-	-	12.25	2.29
4 ~ 5	-	-	59.87	1.00	-	-	10.72	2.00	~								
6 ~ 7	125.40	1.00	100.00	1.00	-	-	12.70	2.37	~								
7 ~ 8	125.40	1.00	100.00	1.00	-	-	12.70	2.37	~								
8 ~ 9	-	-	100.00	1.00	-	-	11.72	2.19	~								
9 ~ 10	-	-	77.36	1.00	-	-	11.04	2.06	~								
10 ~ 11	-	-	50.80	1.00	-	-	11.31	2.11	~								
11 ~ 12	-	-	73.68	1.00	-	-	11.31	2.11	~								
12 ~ 13	-	-	100.00	1.00	-	-	11.66	2.18	~								
13 ~ 14	115.98	1.00	100.00	1.00	-	-	11.66	2.18	~								
14 ~ 15	105.66	1.00	100.00	1.00	-	-	11.57	2.16	~								
16 ~ 17	-	-	-	-	-	-	-	-	~								
17 ~ 18	-	-	-	-	-	-	-	-	~								
18 ~ 19	-	-	-	-	-	-	-	-	~								
20 ~ 21	-	-	64.66	1.00	-	-	11.26	2.10	~								
22 ~ 23	120.57	1.00	100.00	1.00	-	-	11.68	2.18	~								
23 ~ 24	120.57	1.00	100.00	1.00	-	-	12.15	2.27	~								
24 ~ 25	-	-	100.00	1.00	-	-	12.15	2.27	~								
25 ~ 26	-	-	66.51	1.00	-	-	9.79	1.83	~								
27 ~ 28	-	-	72.36	1.00	-	-	11.36	2.12	~								
28 ~ 29	-	-	72.36	1.00	-	-	12.15	2.27	~								
30 ~ 31	-	-	-	-	-	-	-	-	~								
32 ~ 33	-	-	26.49	1.00	-	-	14.03	2.62	~								
33 ~ 34	-	-	94.09	1.00	-	-	14.02	2.62	~								
34 ~ 35	-	-	94.09	1.00	-	-	12.89	2.41	~								

様式-3(急) 建築物の構造の規制に必要な 衝撃に関する事項	自然現象の種類	急傾斜地の崩壊	箇所番号	207- I -1230(1)
	告示番号	愛媛県告示第1019号	箇所名	黒木
	告示年月日	平成29年9月12日	所在地	大洲市黒木