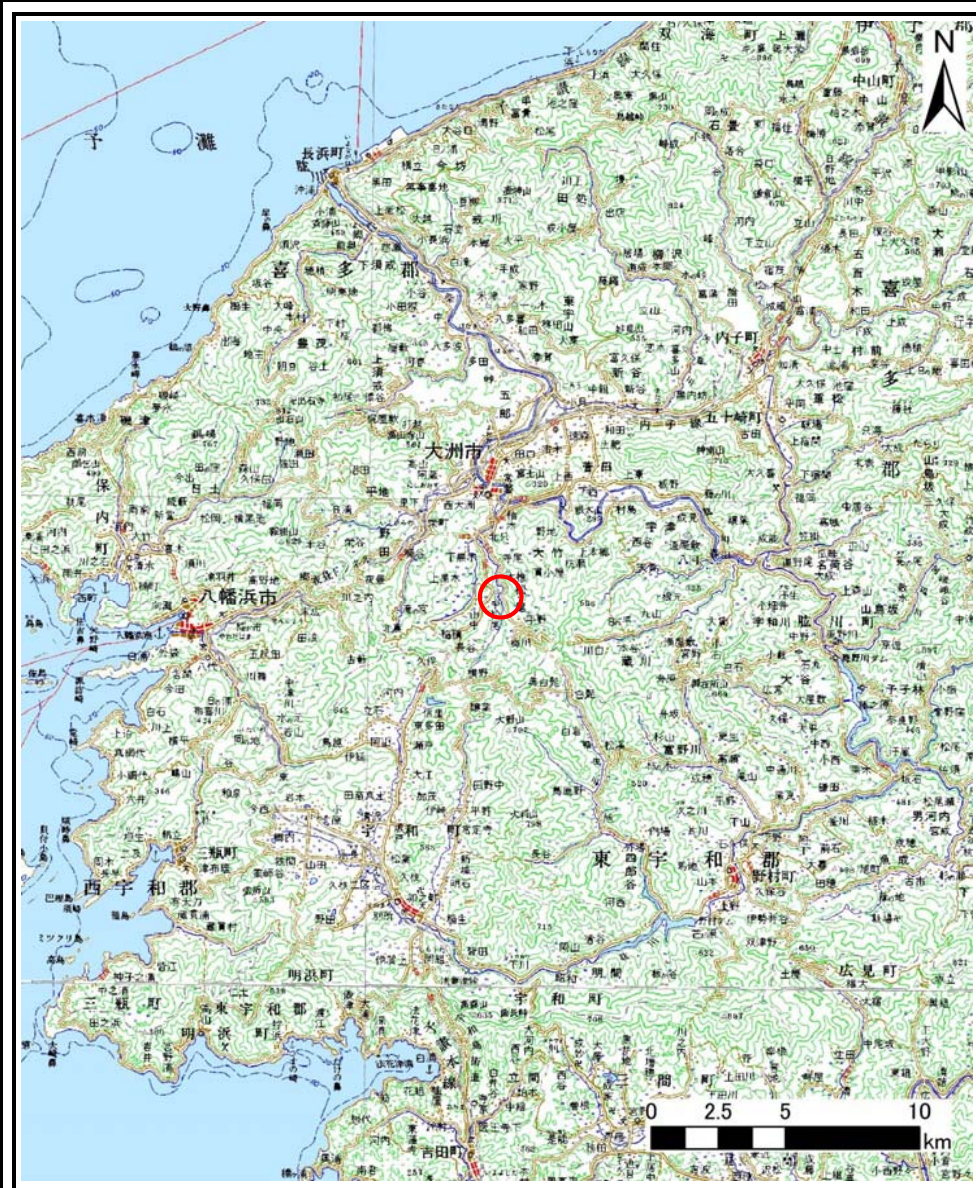
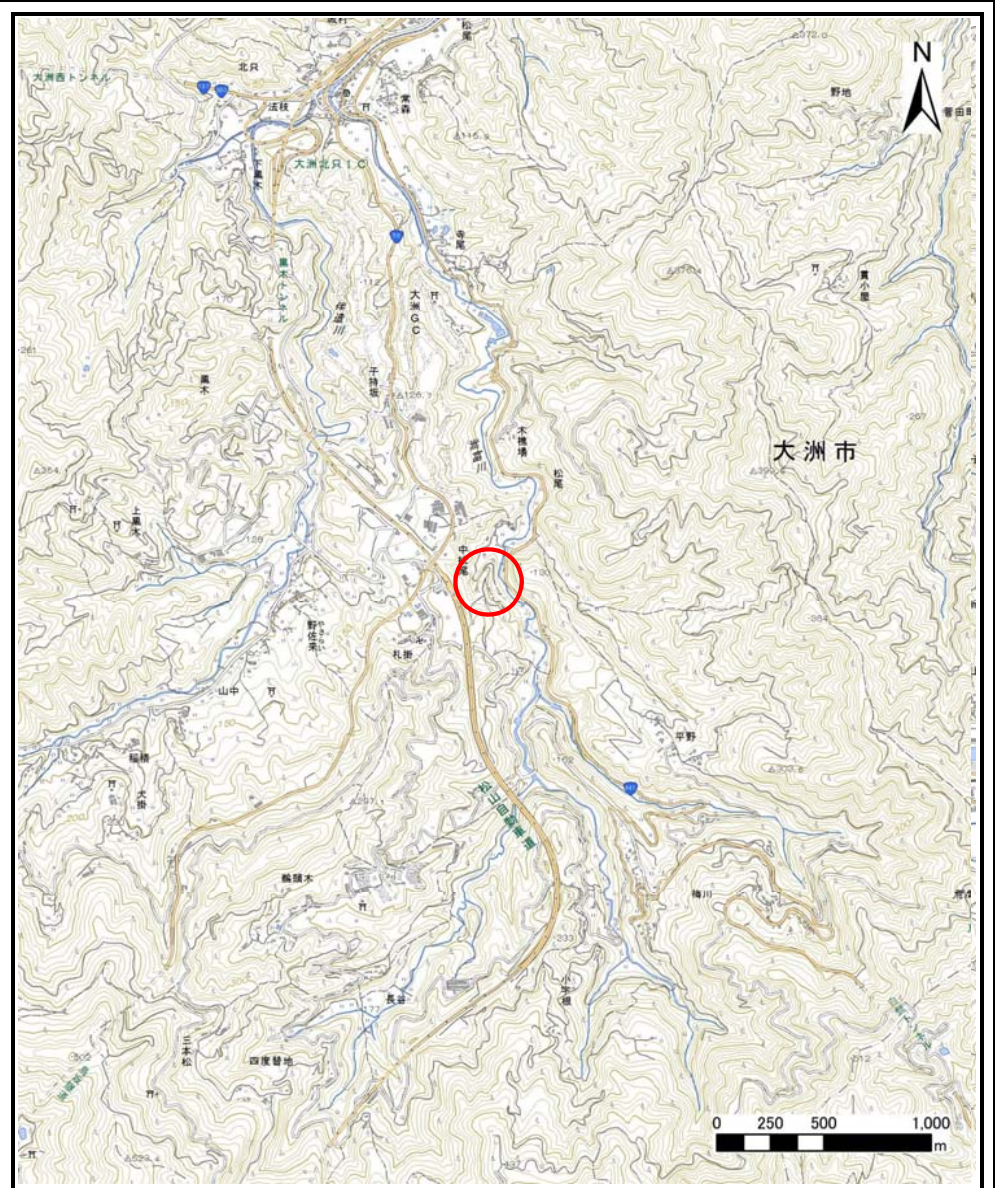


土砂災害警戒区域等の指定の公示に係る図書（その1）



(1/200,000)



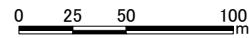
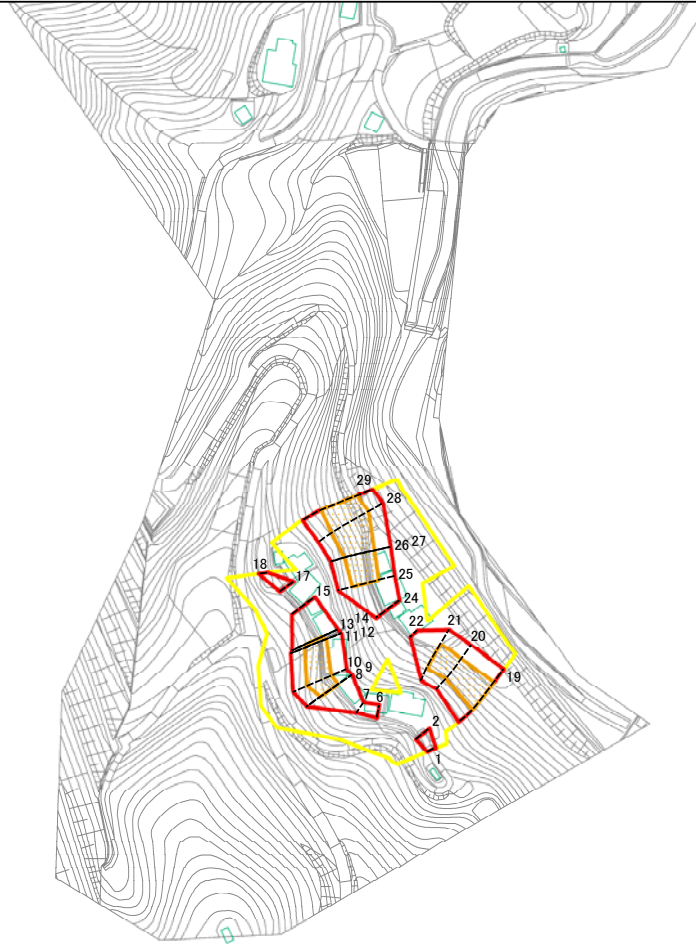
(1/25,000)

様式 - 1 (急)
土砂災害警戒区域・土砂災害特別警戒区域 位置図

自然現象の種類	急傾斜地の崩壊
箇所番号	207-I-1198(1)
箇所名	中松尾
所在地	大洲市松尾

この地図は、国土地理院長の承認を得て、同院発行の数値地図200000（地図画像）及び数値地図25000（地図画像）を複製したものである。（承認番号 平27情複、第1244号）承認を得て作成した複製品を第三者がさらに複製する場合には、国土地理院の長の承認を得なければなりません。

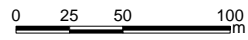
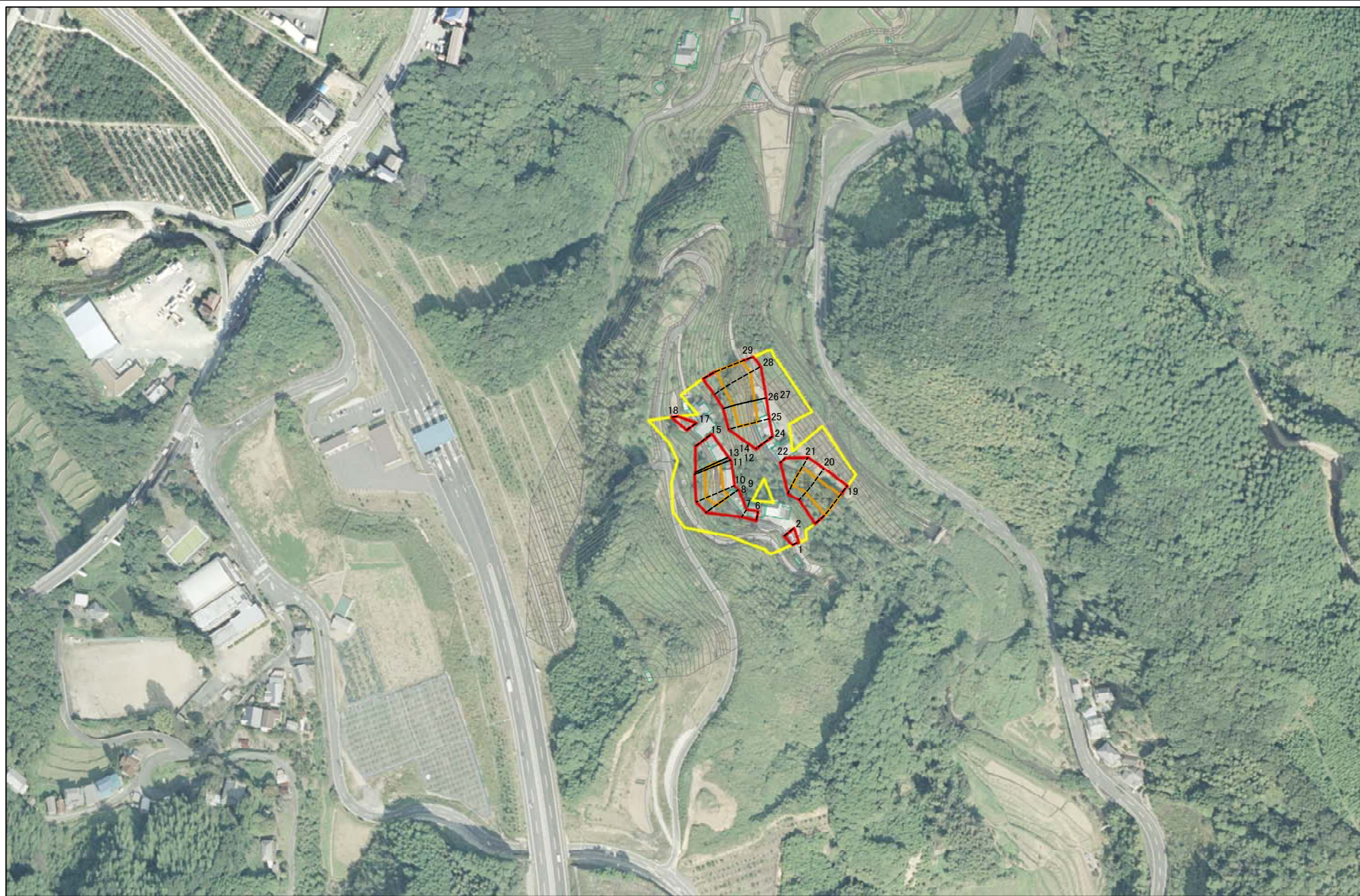
土砂災害警戒区域等の指定の公示に係る図書(その2)



図中の数字は横断測線番号を示す

様式-2(急) 土砂災害警戒区域・土砂災害特別警戒区域図(その1)	土砂災害防止法施行令第二条の基準に該当する区域		自然現象の種類 急傾斜地の崩壊 告示番号 愛媛県告示第1019号 告示年月日 平成29年9月12日	箇所番号	207-I-1198(1)	
	土砂災害防止法施行令第三条の基準に該当する区域			箇所名	中松尾	
	土石等の(移動)高さが1m以下の場合 土石等の移動による力が100kN/mを超える区域			縮尺	所在地	大洲市松尾
	土石等の堆積の高さが3mを超える区域			1:2,500		
	それ以外の区域					

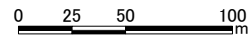
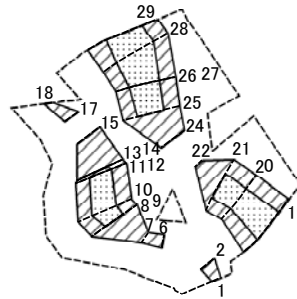
土砂災害警戒区域等の指定の公示に係る図書(その2)



図中の数字は横断測線番号を示す

様式-2(急) 土砂災害警戒区域・土砂災害特別警戒区域 区域図(その1)	土砂災害防止法施行令第二条の基準に該当する区域		自然現象の種類 急傾斜地の崩壊 告示番号 愛媛県告示第1019号 告示年月日 平成29年9月12日	箇所番号	207-I-1198(1)
	土砂災害防止法施行令第三条の基準に該当する区域			箇所名	中松尾
	それ以外の区域			所在地	大洲市松尾
		縮尺	1:2,500		

土砂災害警戒区域等の指定の公示に係る図書(その2-1)



図中の数字は横断測線番号を示す

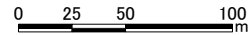
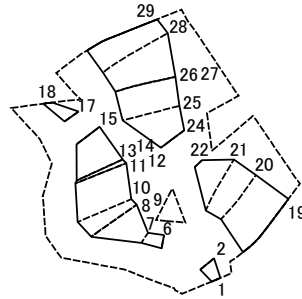
様式-2-1 (急)
土砂災害特別警戒区域の区域区分図
(急傾斜地の崩壊に伴う土石等の移動により
建築物の地上部に作用すると想定される力)

土砂災害防止法施行令第二条の基準に該当する区域	
土砂災害防止法施行令第三条の基準に該当する区域	
それ以外の区域	

縮尺
1:2,500

自然現象の種類	急傾斜地の崩壊	箇所番号	207-I-1198(1)
告示番号	愛媛県告示第1019号	箇所名	中松尾
告示年月日	平成29年9月12日	所在地	大洲市松尾

土砂災害警戒区域等の指定の公示に係る図書(その2-2)



図中の数字は横断測線番号を示す

様式-2-2 (急) 土砂災害特別警戒区域の区域区分図 (急傾斜地の崩壊に伴う土石等の堆積により 建築物の地上部に作用すると想定される力)	土砂災害防止法施行令第2条の基準に該当する区域		N 縮尺 1:2,500	自然現象の種類	急傾斜地の崩壊	箇所番号	207-I-1198(1)
	土砂災害防止法施行令第3条の基準に該当する区域			告示番号	愛媛県告示第1019号	箇所名	中松尾
	それ以外の区域			告示年月日	平成29年9月12日	所在地	大洲市松尾

土砂災害警戒区域等の指定の公示に係る図書(その3)

横断測線の区間	土石等の移動により建築物の地上部に作用すると想定される力				土石等の堆積により建築物の地上部に作用すると想定される力				横断測線の区間	土石等の移動により建築物の地上部に作用すると想定される力				土石等の堆積により建築物の地上部に作用すると想定される力			
	土石等の(移動)高さが1m以下の 場合、土石等の移動による力 が100kN/m ² を超える区域		それ以外の区域		土石等の堆積の高さが3mを超 える区域		それ以外の区域			土石等の(移動)高さが1m以下 の場合、土石等の移動による力 が100kN/m ² を超える区域		それ以外の区域		土石等の堆積の高さが3mを超 える区域		それ以外の区域	
	力の大きさのう ち最大のもの (kN/m ²)	土石等 の高さ (m)	力の大きさのう ち最大のもの (kN/m ²)	土石等 の高さ (m)	力の大きさのう ち最大のもの (kN/m ²)	土石等 の高さ (m)	力の大きさのう ち最大のもの (kN/m ²)	土石等 の高さ (m)		力の大きさのう ち最大のもの (kN/m ²)	土石等 の高さ (m)	力の大きさのう ち最大のもの (kN/m ²)	土石等 の高さ (m)	力の大きさのう ち最大のもの (kN/m ²)	土石等 の高さ (m)	力の大きさのう ち最大のもの (kN/m ²)	土石等 の高さ (m)
1 ~ 2	-	-	74.29	1.00	-	-	10.48	1.96	~								
3 ~ 4	-	-	-	-	-	-	-	-	~								
4 ~ 5	-	-	-	-	-	-	-	-	~								
6 ~ 7	-	-	66.10	1.00	-	-	10.80	2.02	~								
7 ~ 8	-	-	100.00	1.00	-	-	12.25	2.29	~								
9 ~ 10	133.10	1.00	100.00	1.00	-	-	11.82	2.21	~								
10 ~ 11	133.10	1.00	100.00	1.00	-	-	11.84	2.21	~								
12 ~ 13	130.12	1.00	100.00	1.00	-	-	12.86	2.40	~								
14 ~ 15	-	-	100.00	1.00	-	-	11.05	2.07	~								
15 ~ 16	-	-	-	-	-	-	-	-	~								
17 ~ 18	-	-	69.35	1.00	-	-	11.37	2.13	~								
19 ~ 20	135.35	1.00	100.00	1.00	-	-	15.60	2.92	~								
20 ~ 21	136.50	1.00	100.00	1.00	-	-	15.60	2.92	~								
21 ~ 22	-	-	100.00	1.00	-	-	15.23	2.85	~								
23 ~ 24	-	-	-	-	-	-	-	-	~								
24 ~ 25	-	-	100.00	1.00	-	-	14.61	2.73	~								
25 ~ 26	140.67	1.00	100.00	1.00	-	-	14.61	2.73	~								
27 ~ 28	142.40	1.00	100.00	1.00	-	-	15.91	2.97	~								
28 ~ 29	142.40	1.00	100.00	1.00	-	-	14.31	2.67	~								
~									~								
~									~								
~									~								
~									~								
~									~								
~									~								
~									~								
~									~								

様式-3(急) 建築物の構造の規制に必要な 衝撃に関する事項	自然現象の種類	急傾斜地の崩壊	箇所番号	207- I -1198(1)
	告示番号	愛媛県告示第1019号	箇所名	中松尾
	告示年月日	平成29年9月12日	所在地	大洲市松尾