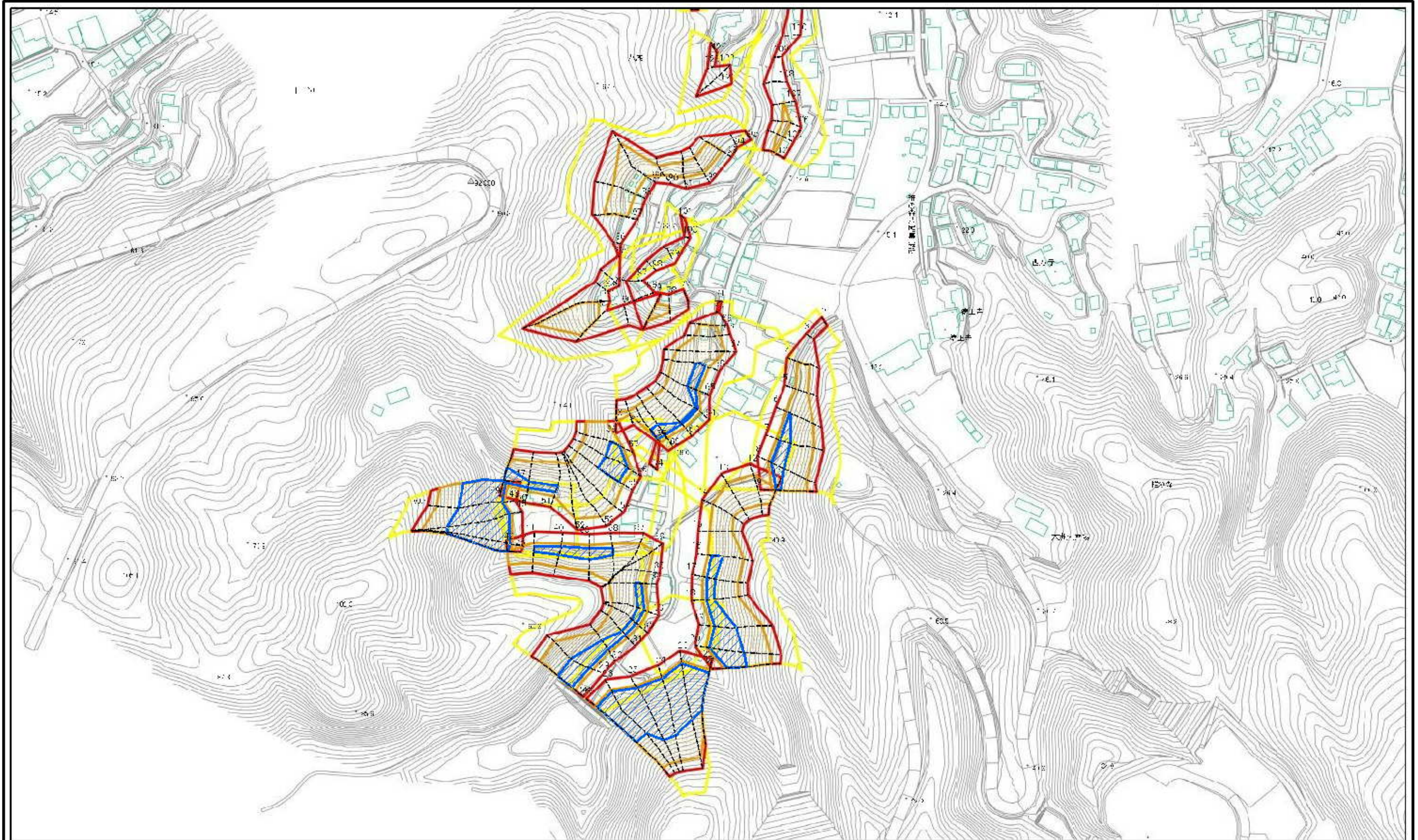


土砂災害警戒区域等の指定の公示に係る図書(その2)



図中の数字は横断測線番号を示す

0 25 50 100m

様式-2(急)
土砂災害警戒区域・土砂災害特別警戒区域
区域図(その1)

1. 10m以上の崖面(崖高2m以上の崖面)が連続する区域
2. 10m以上の崖面(崖高2m以上の崖面)が連続する区域
3. 10m以上の崖面(崖高2m以上の崖面)が連続する区域
4. 10m以上の崖面(崖高2m以上の崖面)が連続する区域

自然災害
の危険
告示番号
12,504

告示番号
12,504

告示番号
12,504

告示番号	愛媛県告示第247号	告示日	平成22年3月5日
所在地	大洲市	図中	100-1-10001

土砂災害警戒区域等の指定の公示に係る図書(その2)



図中の数字は横断測線番号を示す

様式-2(急)
土砂災害警戒区域・土砂災害特別警戒区域
区域図(その1)

1. 1級土砂災害警戒区域(土砂災害特別警戒区域)の指定区域
2. 2級土砂災害警戒区域(土砂災害特別警戒区域)の指定区域
3. 土砂災害警戒区域(土砂災害特別警戒区域)の指定区域
4. 土砂災害警戒区域(土砂災害特別警戒区域)の指定区域
5. 土砂災害警戒区域(土砂災害特別警戒区域)の指定区域

12,504

自然災害 の種別	土砂災害	告示番号	愛媛県告示第247号	図面番号	709-1-116310
告示年月	平成22年3月5日	所在地	大分県		