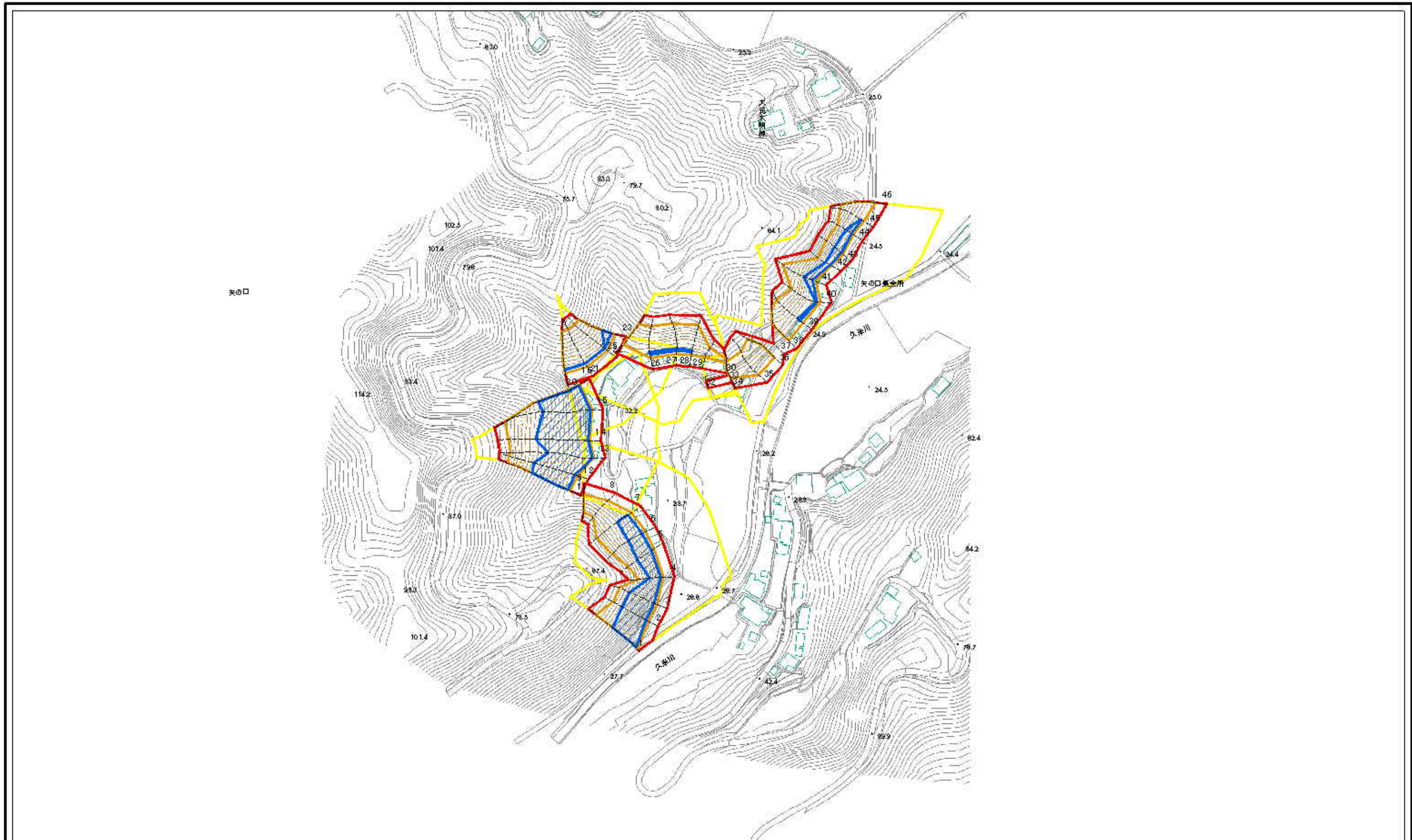


# 土砂災害警戒区域等の指定の公示に係る図書(その2)

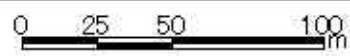


矢の口

大洲市

矢の口集会所

久米川



図中の数字は横断測線番号を示す

様式-2(急) 土砂災害警戒区域・土砂災害特別警戒区域 区域図(その1)	土砂災害防止法施行令第2条の基準に該当する区域		自然現象 の種類 急傾斜地の崩壊	箇所番号	207-I-1184(1)
	土砂災害防止法施行令第3条の基準に該当する区域			告示番号	愛媛県告示第226号
	土砂等の(移動)高さ1m以下の場合、土砂等の移動による力が100kN/m <sup>2</sup> を超える区域		縮尺	告示年月日	平成21年2月20日
	土砂等の堆積の高さが2mを超える区域		1:2,500	所在地	大洲市平野町平地矢の口
	それ以外の区域				