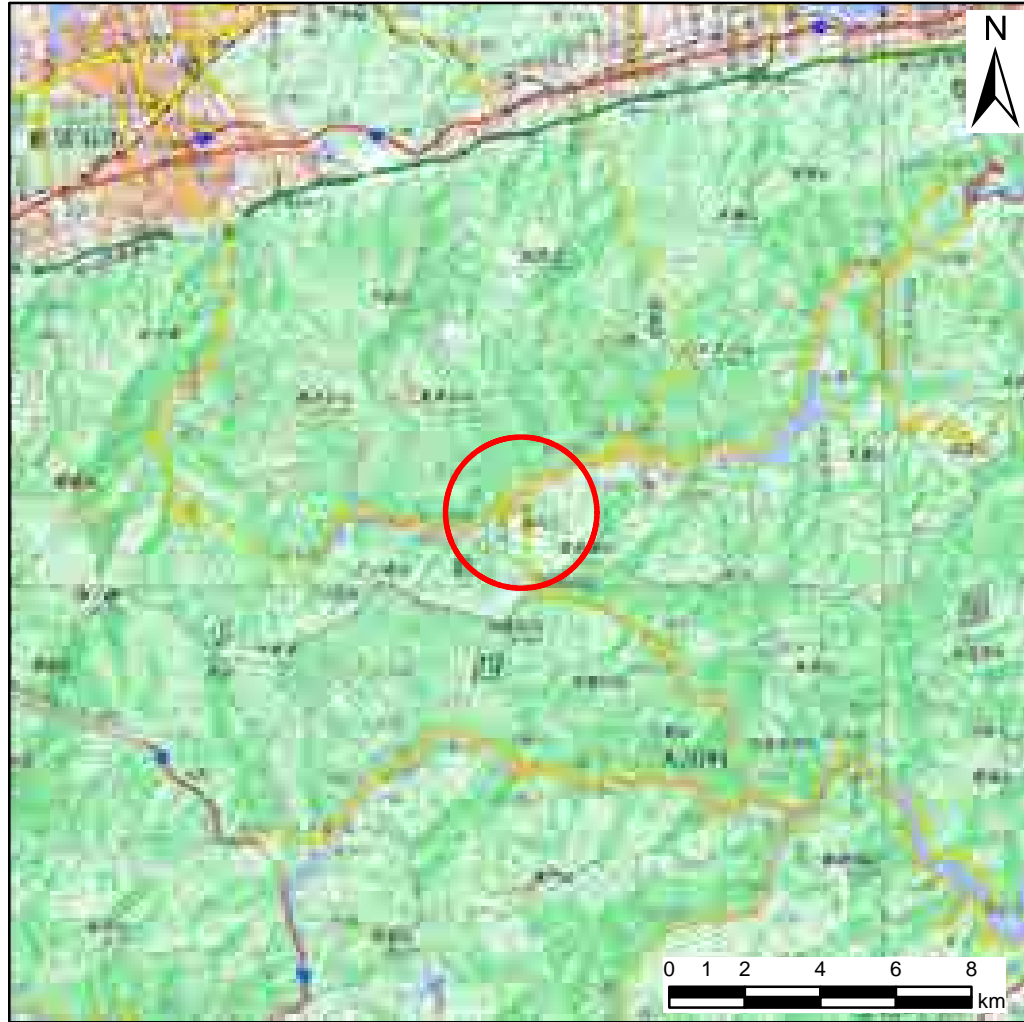


土砂災害警戒区域等の指定の公示に係る図書(その1)



(1/200,000)



(1/25,000)

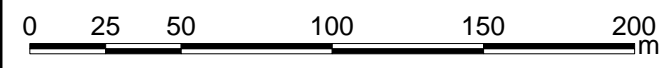
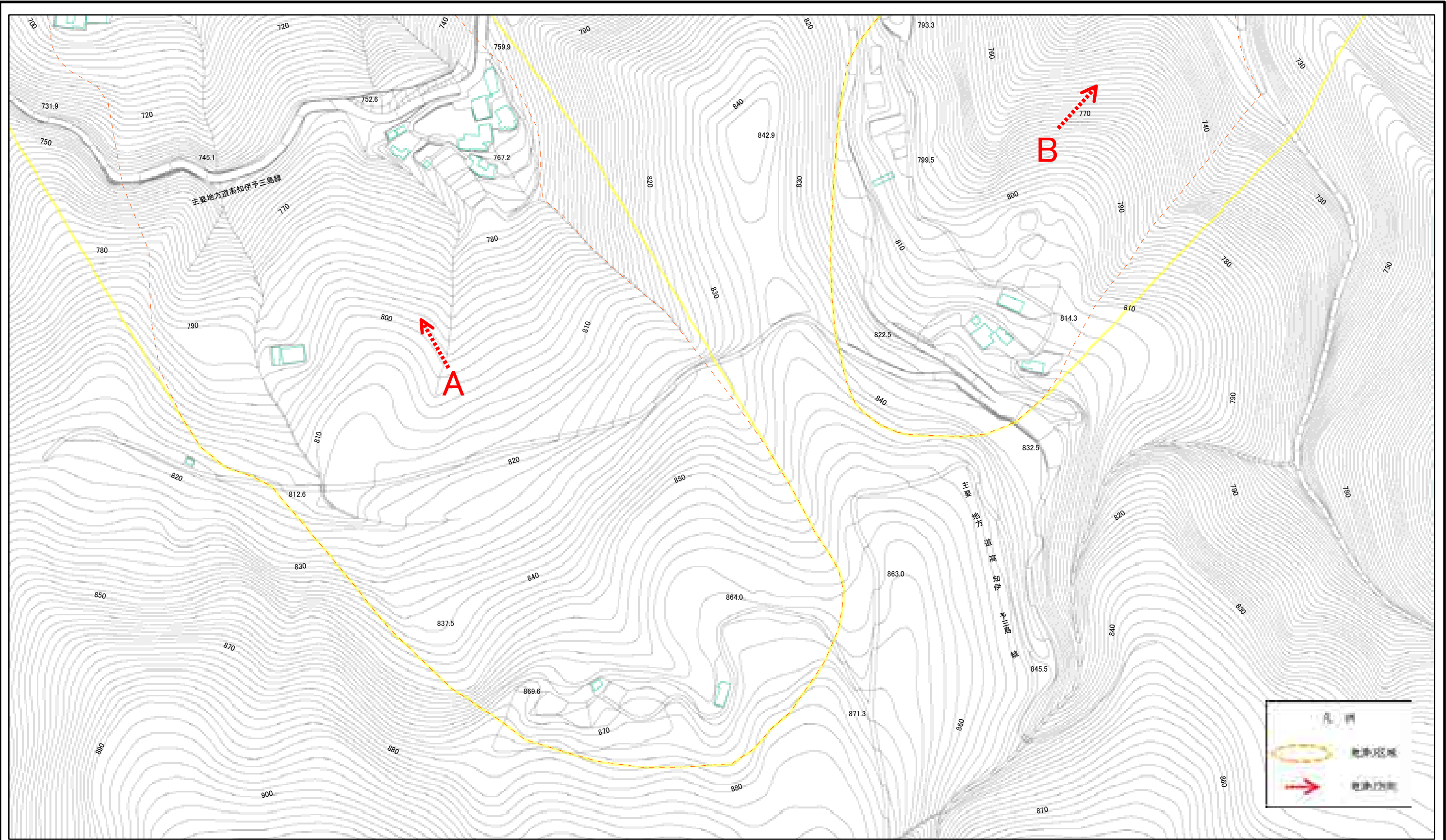
様式-1(地)

土砂災害警戒区域・土砂災害特別警戒区域 位置図

自然現象の種類	地滑り
箇所番号	303-NS-77
箇所名	葛籠尾
地滑り区域名	A,B
所在地	新居浜市別子山登美野・別子山葛籠尾・別子山瀬場

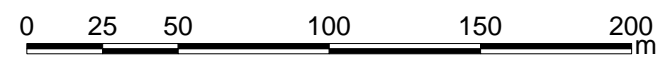
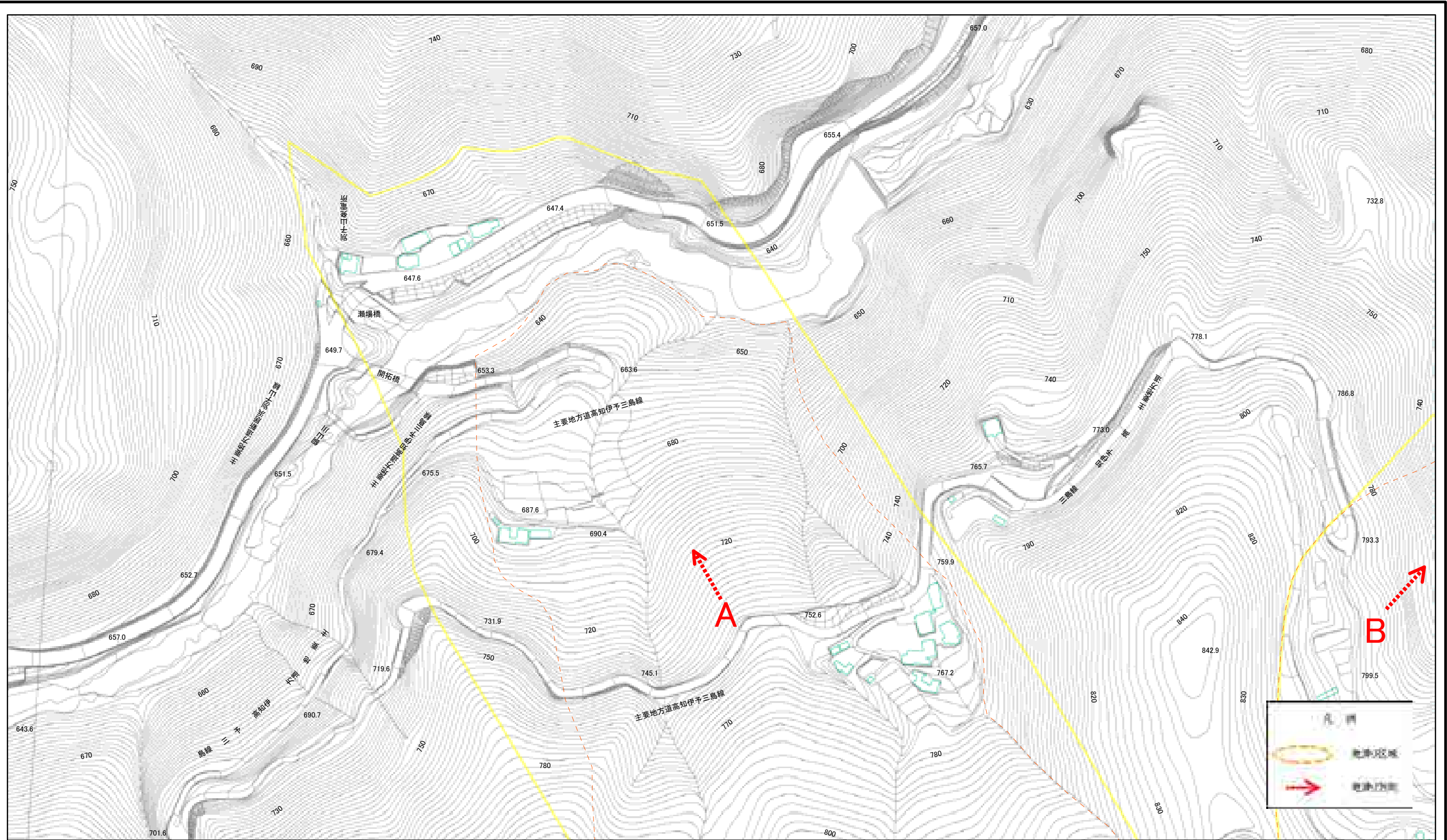
この地図は、国土地理院長の承認を得て、同院発行の電子地形図25000及び電子地形図20万を複製したものである。(承認番号 平30四複、第42号)

土砂災害警戒区域等の指定の公示に係る図書(その2)



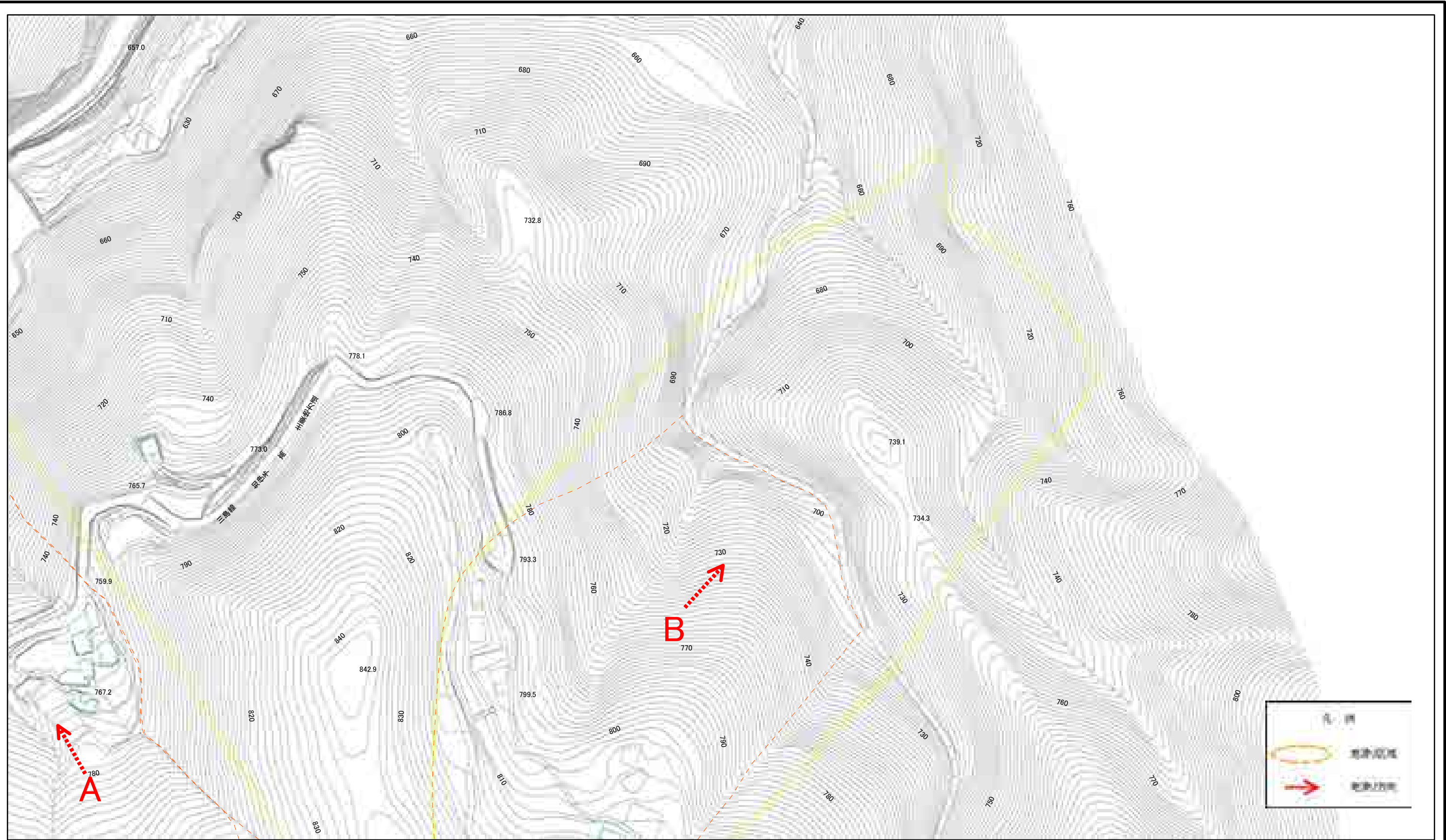
様式-2(地) 土砂災害警戒区域・土砂災害特別警戒区域 区域図	土砂災害防止法施行令第二条の基準に該当する区域(土砂災害警戒区域)		N 縮尺 1:2,500	自然現象の種類 地滑り	箇所番号 303-NS-77	箇所名 葛箆尾
	土砂災害防止法施行令第三条の基準に該当する区域(土砂災害特別警戒区域)			告示番号 愛媛県告示第687号	地滑り区域名 A,B	所在地 新居浜市別子山登美野・別子山葛箆尾・別子山瀬場
	告示年月日 令和3年5月21日	告示年月日 令和3年5月21日				

土砂災害警戒区域等の指定の公示に係る図書(その2)



様式-2(地) 土砂災害警戒区域・土砂災害特別警戒区域 区域図	土砂災害防止法施行令第二条の基準に該当する区域(土砂災害警戒区域)		N 縮尺 1:2,500	自然現象の種類 地滑り	箇所番号 303-NS-77	箇所名 葛尾尾
	土砂災害防止法施行令第三条の基準に該当する区域(土砂災害特別警戒区域)			告示番号 愛媛県告示第687号	地滑り区域名 A,B	
	告示年月日 令和3年5月21日	所在地 新居浜市別子山登美野・別子山葛尾尾・別子山瀬場				

土砂災害警戒区域等の指定の公示に係る図書(その2)



様式-2(地) 土砂災害警戒区域・土砂災害特別警戒区域 区域図	土砂災害防止法施行令第二条の基準に該当する区域(土砂災害警戒区域)		N 縮尺 1:2,500	自然現象の種類 地滑り	箇所番号 303-NS-77	箇所名 葛箆尾
	土砂災害防止法施行令第三条の基準に該当する区域(土砂災害特別警戒区域)			告示番号 愛媛県告示第687号	地滑り区域名 AB	所在地 新居浜市別子山登美野・別子山葛箆尾・別子山瀬場
	告示年月日 令和3年5月21日	告示年月日 令和3年5月21日				