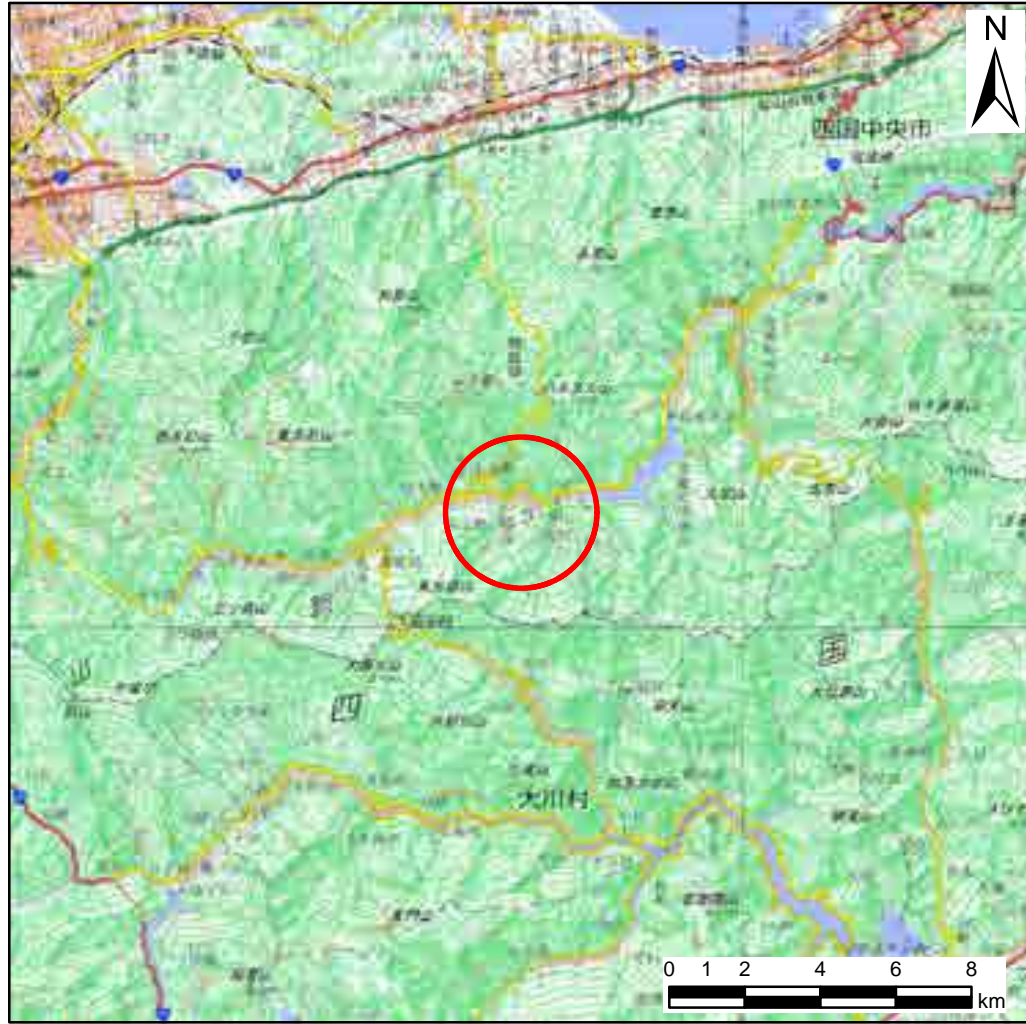
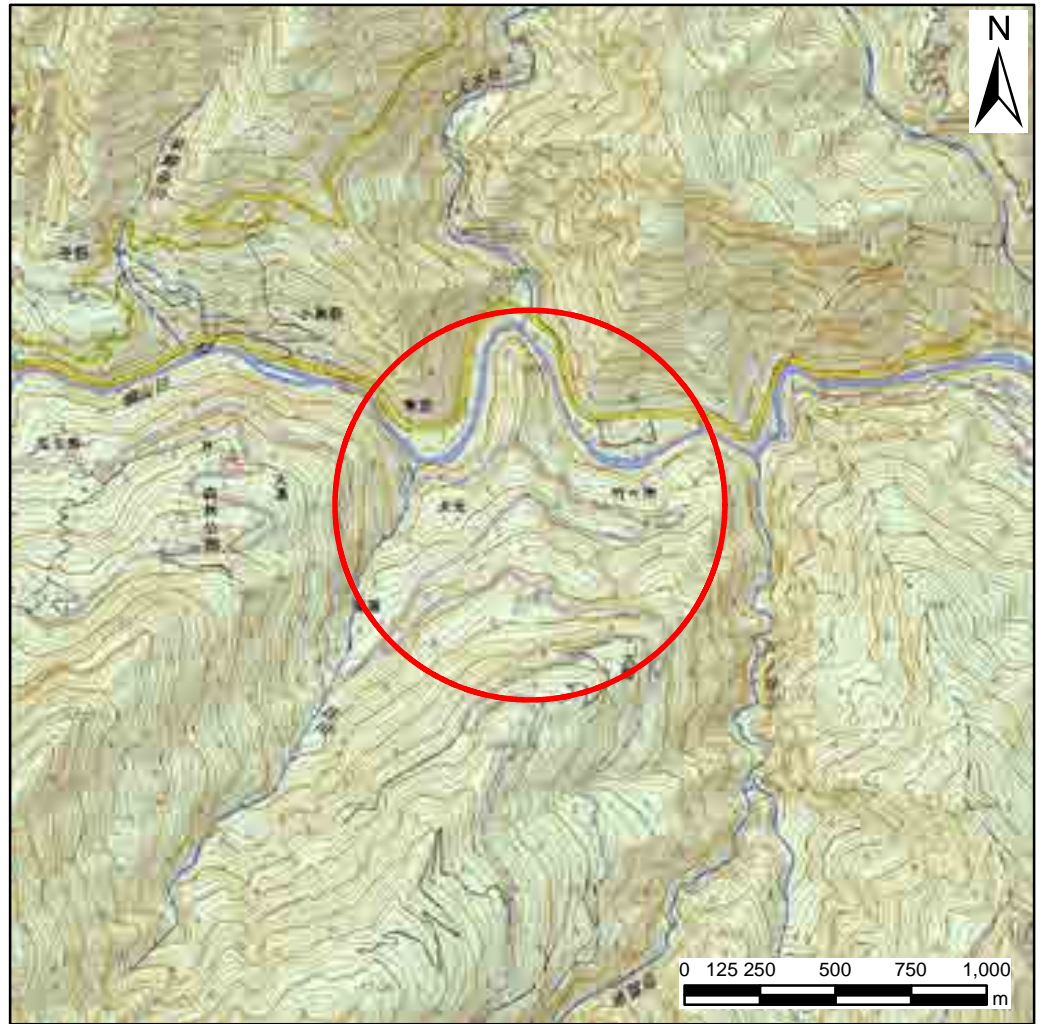


土砂災害警戒区域等の指定の公示に係る図書(その1)



(1/200,000)



(1/25,000)

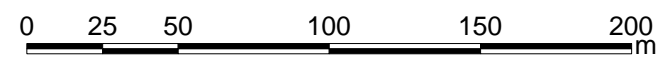
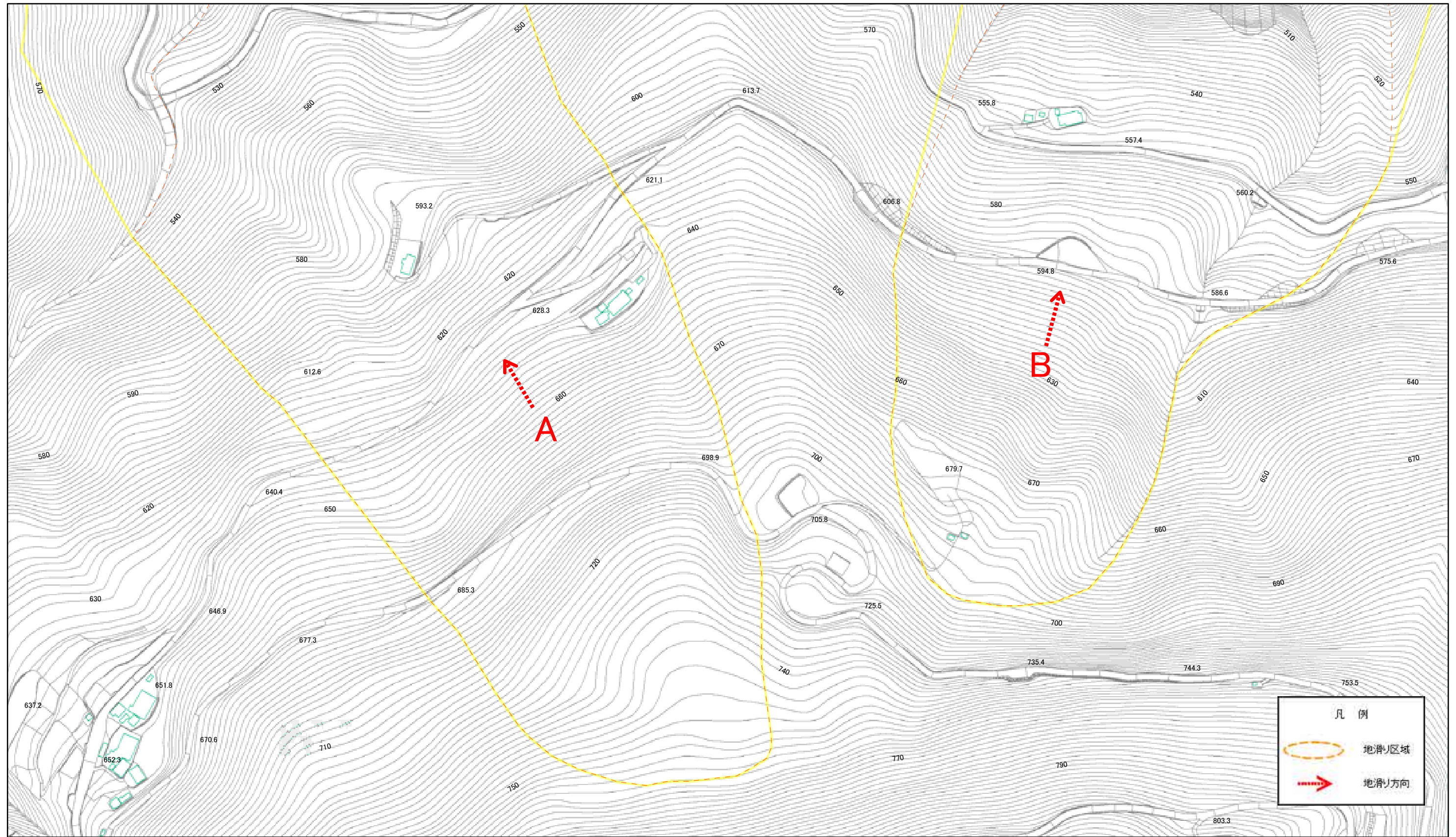
様式-1(地)

土砂災害警戒区域・土砂災害特別警戒区域 位置図

自然現象の種類	地滑り
箇所番号	303-NK-83
箇所名	竹ヶ市
地滑り区域名	A,B
所在地	新居浜市別子山竹ヶ市・別子山成・別子山大元・別子山横道・別子山東宮

この地図は、国土地理院長の承認を得て、同院発行の電子地形図25000及び電子地形図20万を複製したものである。(承認番号 平30四複、第42号)

土砂災害警戒区域等の指定の公示に係る図書(その2)

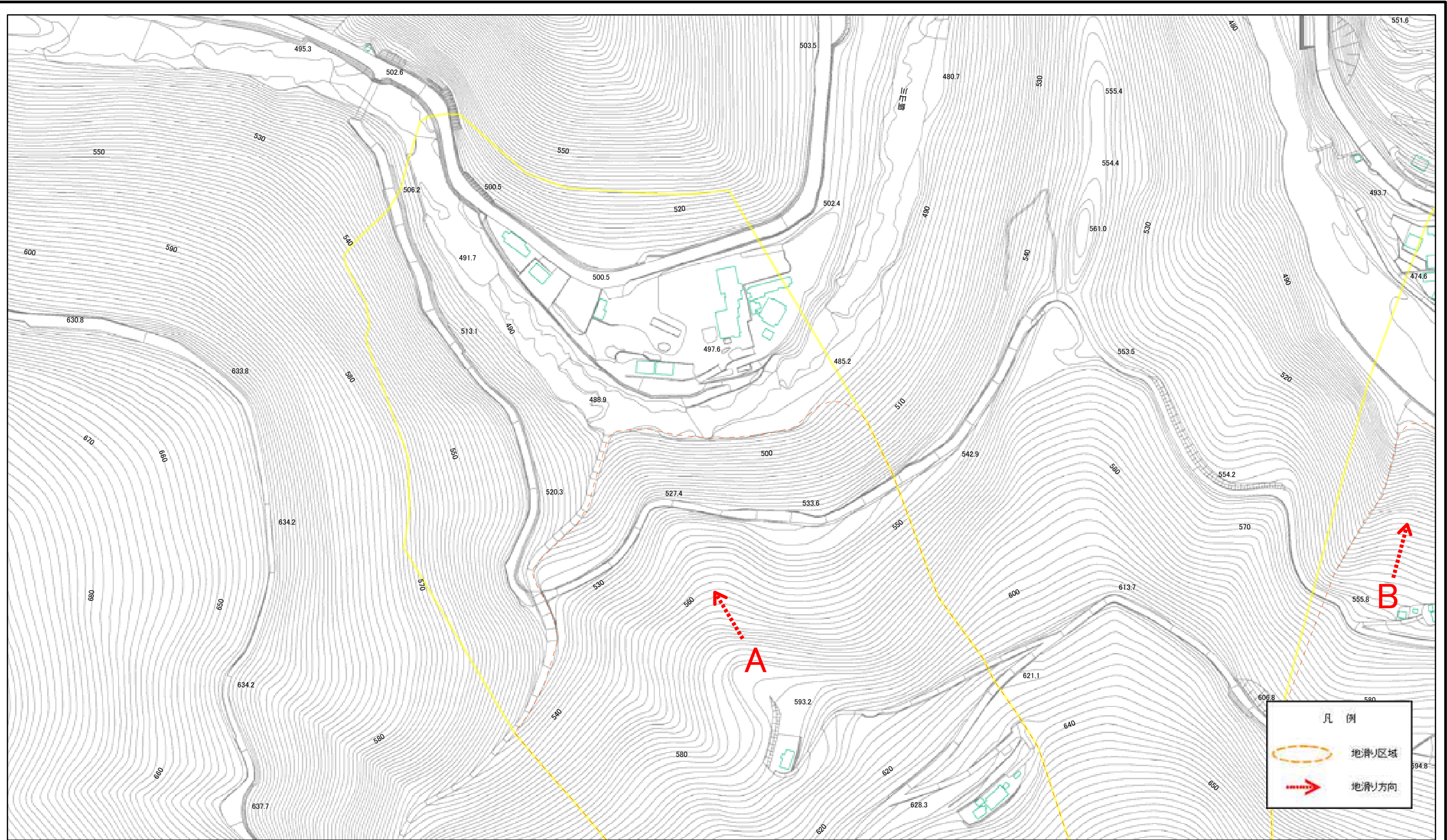


凡例

- 地滑り区域
- 地滑り方向

様式-2(地) 土砂災害警戒区域・土砂災害特別警戒区域 区域図	土砂災害防止法施行令第二条の基準に該当する区域(土砂災害警戒区域)		N 縮尺 1:2,500	自然現象の種類 地滑り	箇所番号 303-NK-83	箇所名 竹ヶ市
	土砂災害防止法施行令第三条の基準に該当する区域(土砂災害特別警戒区域)			告示番号 愛媛県告示第687号	地滑り区域名 A,B	所在地 新居浜市別子山竹ヶ市・別子山成・別子山大元・別子山横道・別子山東宮
	告示年月日 令和3年5月21日	告示年月日 令和3年5月21日				

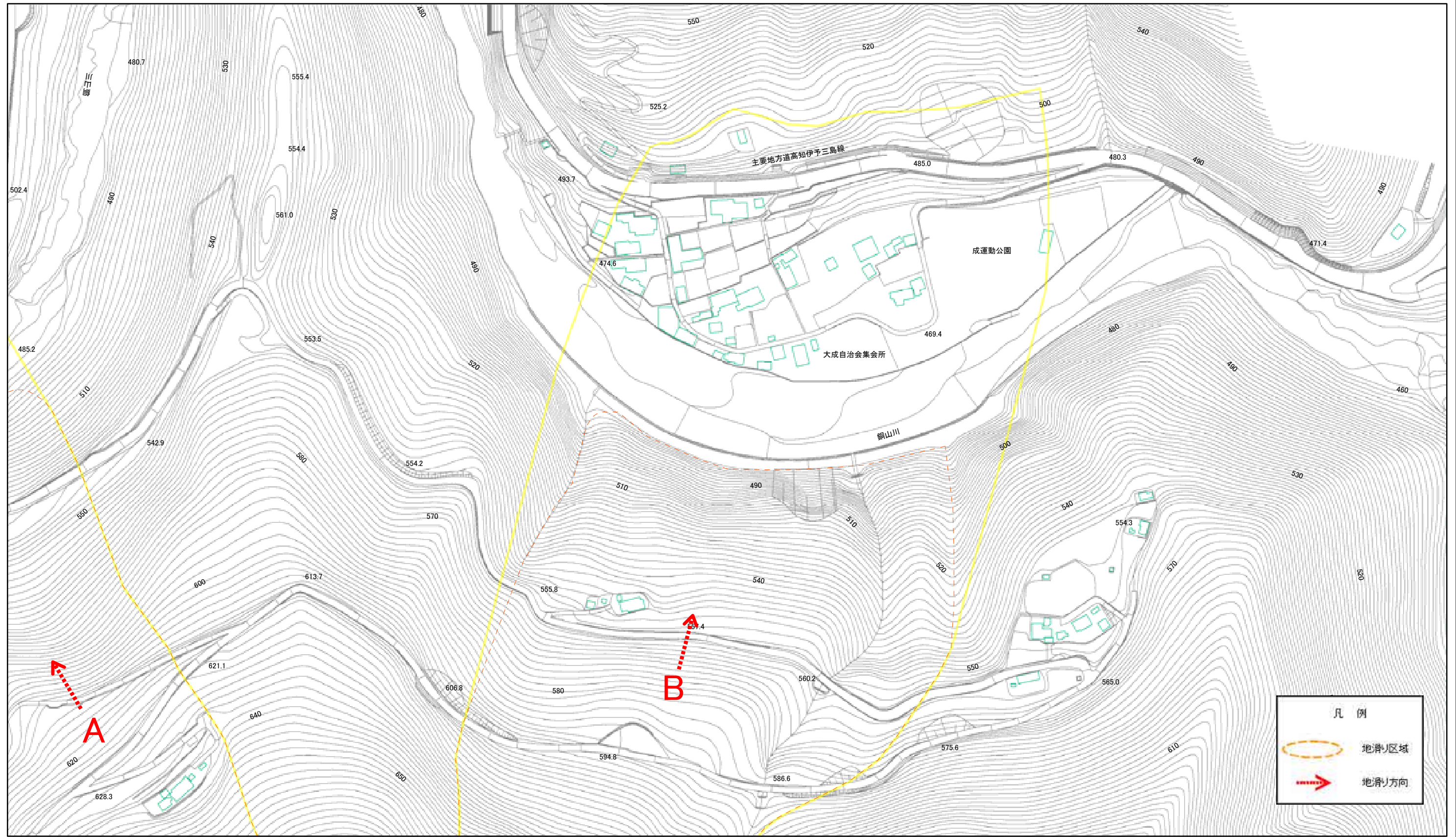
土砂災害警戒区域等の指定の公示に係る図書(その2)



0 25 50 100 150 200 m

様式-2(地) 土砂災害警戒区域・土砂災害特別警戒区域 区域図	土砂災害防止法施行令第二条の基準に該当する区域(土砂災害警戒区域)		N 縮尺 1:2,500	自然現象の種類 地滑り	箇所番号 303-NK-83	箇所名 竹ヶ市
	土砂災害防止法施行令第三条の基準に該当する区域(土砂災害特別警戒区域)			告示番号 愛媛県告示第687号	地滑り区域名 A,B	
	告示年月日 令和3年5月21日	所在地 新居浜市別子山竹ヶ市・別子山成・別子山大元・別子山横道・別子山東宮				

土砂災害警戒区域等の指定の公示に係る図書(その2)



凡例

- 地滑り区域
- 地滑り方向

0 25 50 100 150 200 m

様式-2(地) 土砂災害警戒区域・土砂災害特別警戒区域 区域図	土砂災害防止法施行令第二条の基準に該当する区域(土砂災害警戒区域)		N 縮尺 1:2,500	自然現象の種類 地滑り	箇所番号 303-NK-83	箇所名 竹ヶ市
	土砂災害防止法施行令第三条の基準に該当する区域(土砂災害特別警戒区域)			告示番号 愛媛県告示第687号	地滑り区域名 A,B	所在地 新居浜市別子山竹ヶ市・別子山成・別子山大元・別子山横道・別子山東宮
				告示年月日 令和3年5月21日		