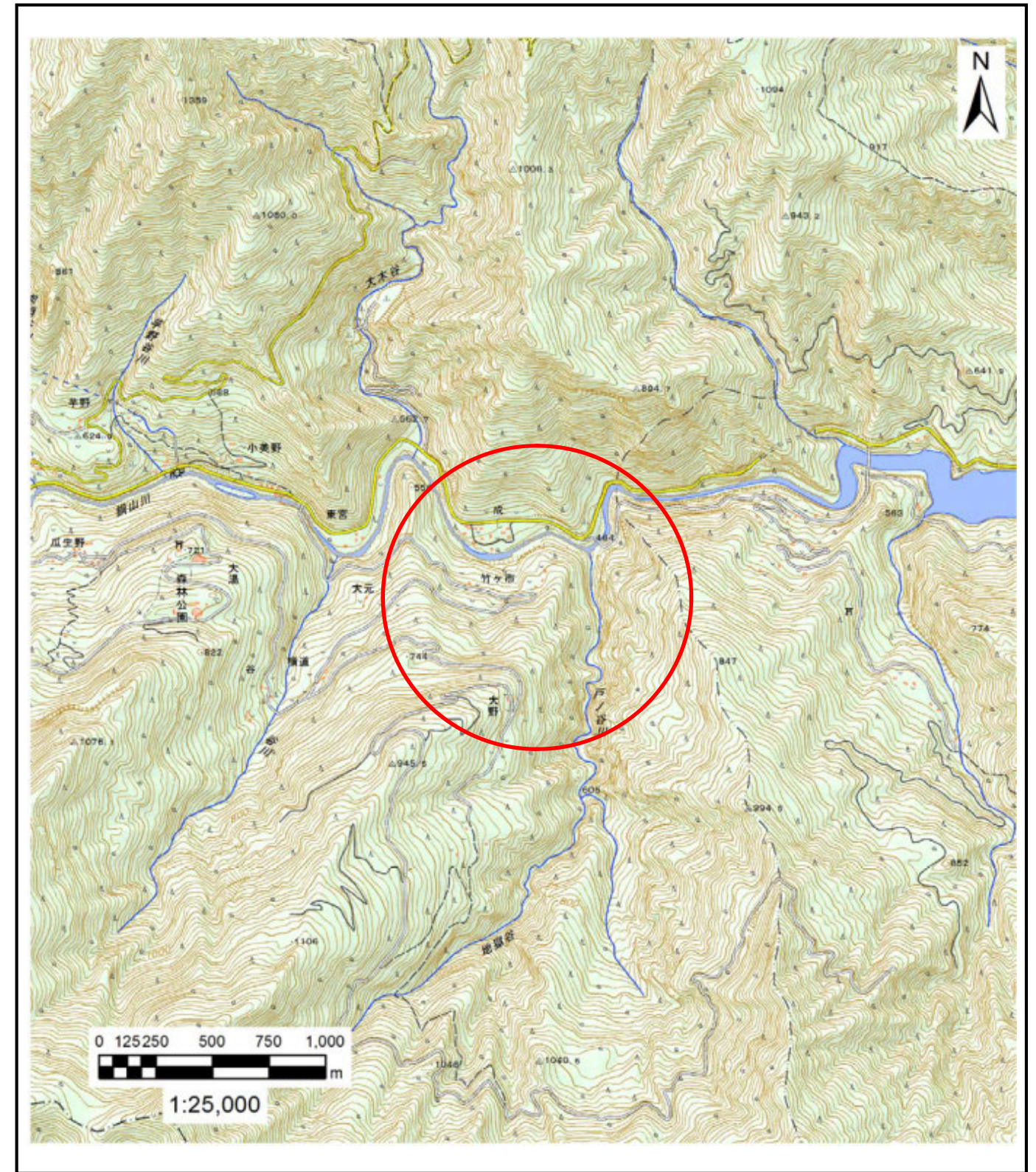


土砂災害警戒区域等の指定の公示に係る図書(その1)



(1/200,000)



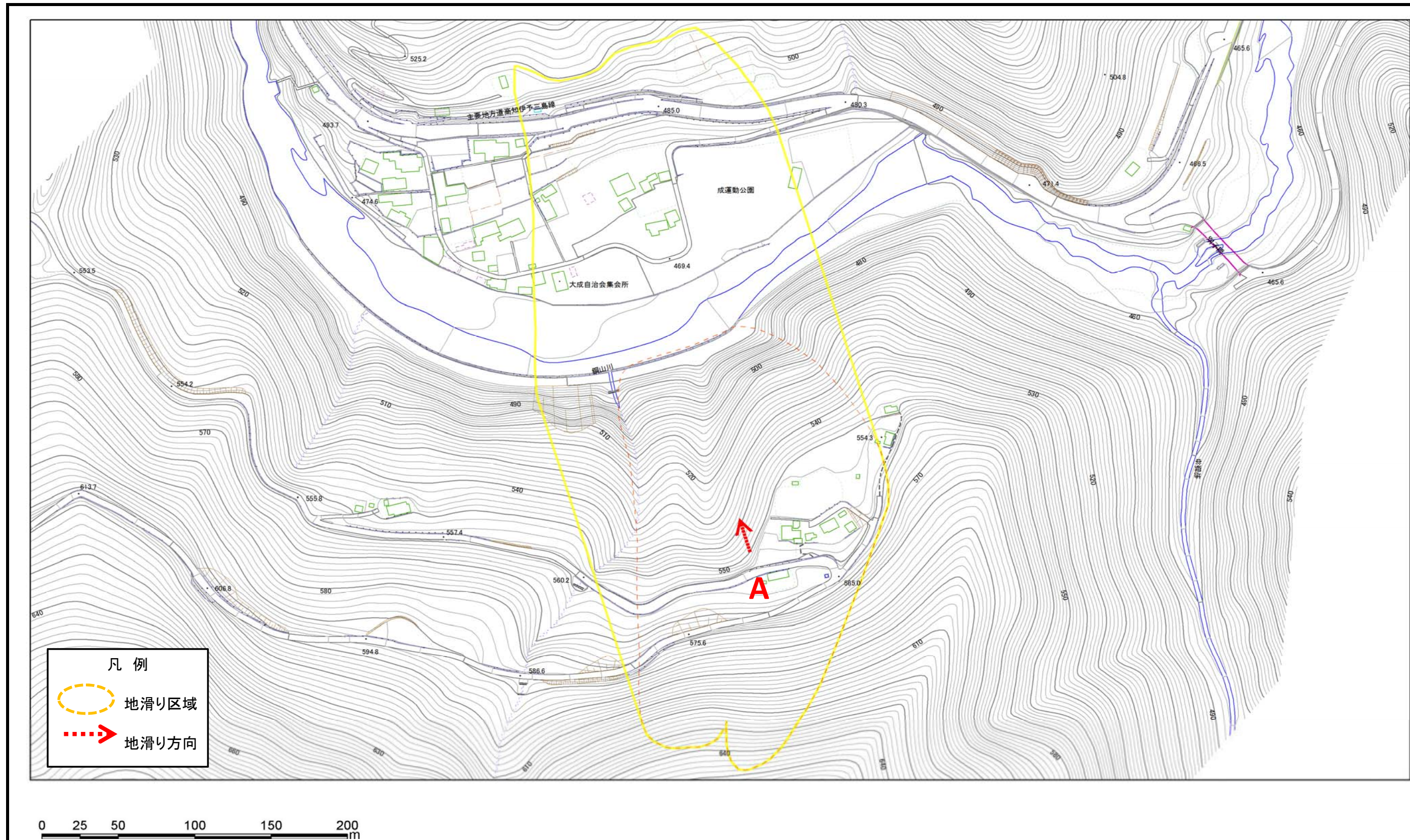
(1/25,000)

様式-1(地)  
土砂災害警戒区域・土砂災害特別警戒区域  
位置図



自然現象の種類	地滑り
箇所番号	303-J-50
箇所名	竹ガ市
地滑り区域名	A
所在地	新居浜市別子山竹ケ市・別子山成

この地図は、国土地理院長の承認を得て、同院発行の電子地形図25000及び電子地形図20万を複製したものである。(承認番号 平30四複、第42号) 許可なく複製を禁ずる。

# 土砂災害警戒区域等の指定の公示に係る図書(その2)



**凡例**

 地滑り区域  
 地滑り方向

様式-2(地) 土砂災害警戒区域・土砂災害特別警戒区域 区域図	土砂災害防止法施行令第二条の基準に該当する区域(土砂災害警戒区域)		縮尺 1:2,500	自然現象の種類 地滑り	箇所番号 303-J-50	箇所名 竹ガ市
	土砂災害防止法施行令第三条の基準に該当する区域(土砂災害特別警戒区域)			告示番号 愛媛県告示第687号	地滑り区域名 A	所在地 新居浜市別子山竹ケ市・別子山成
	告示年月日 令和3年5月21日	所在地 新居浜市別子山竹ケ市・別子山成				