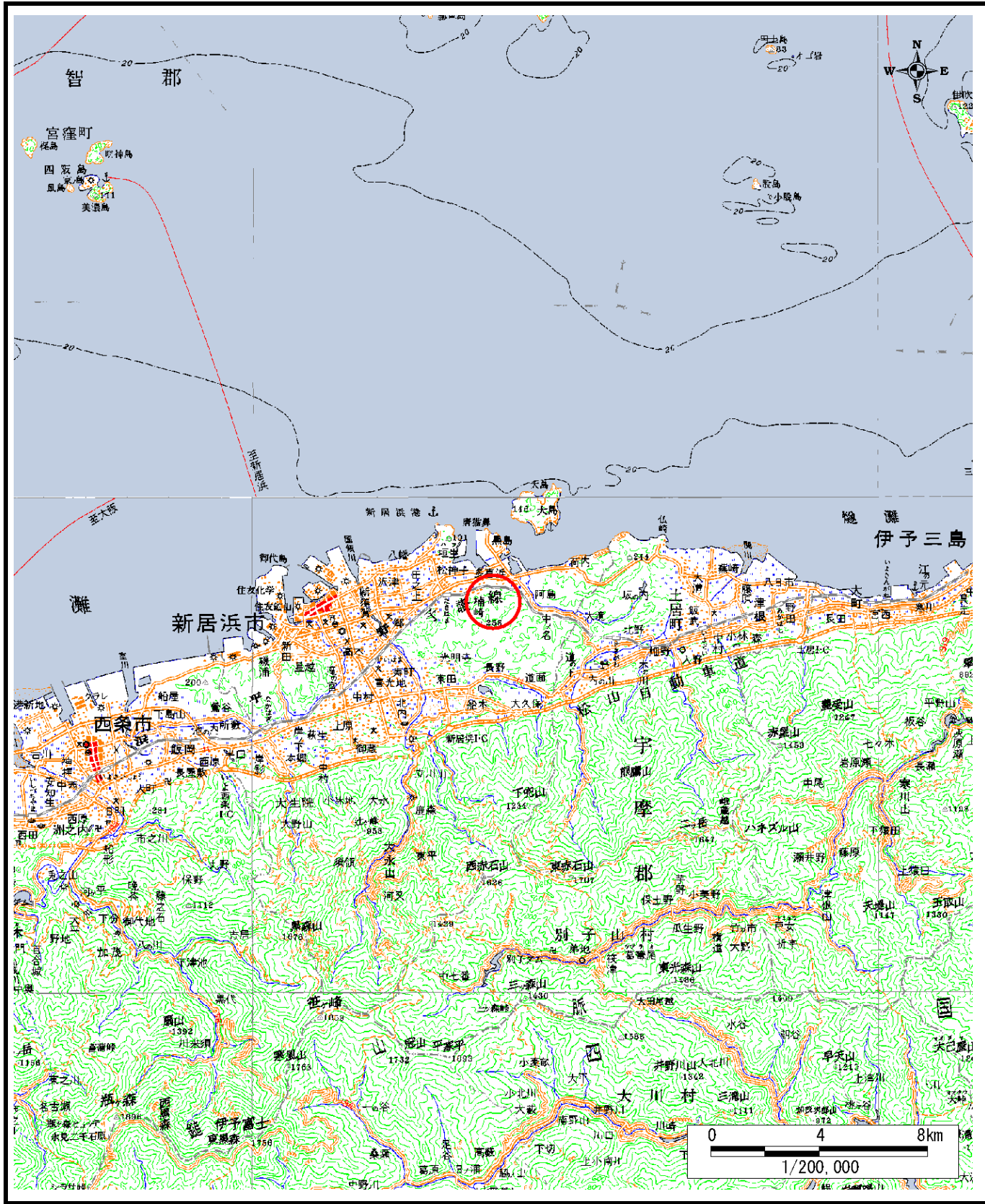
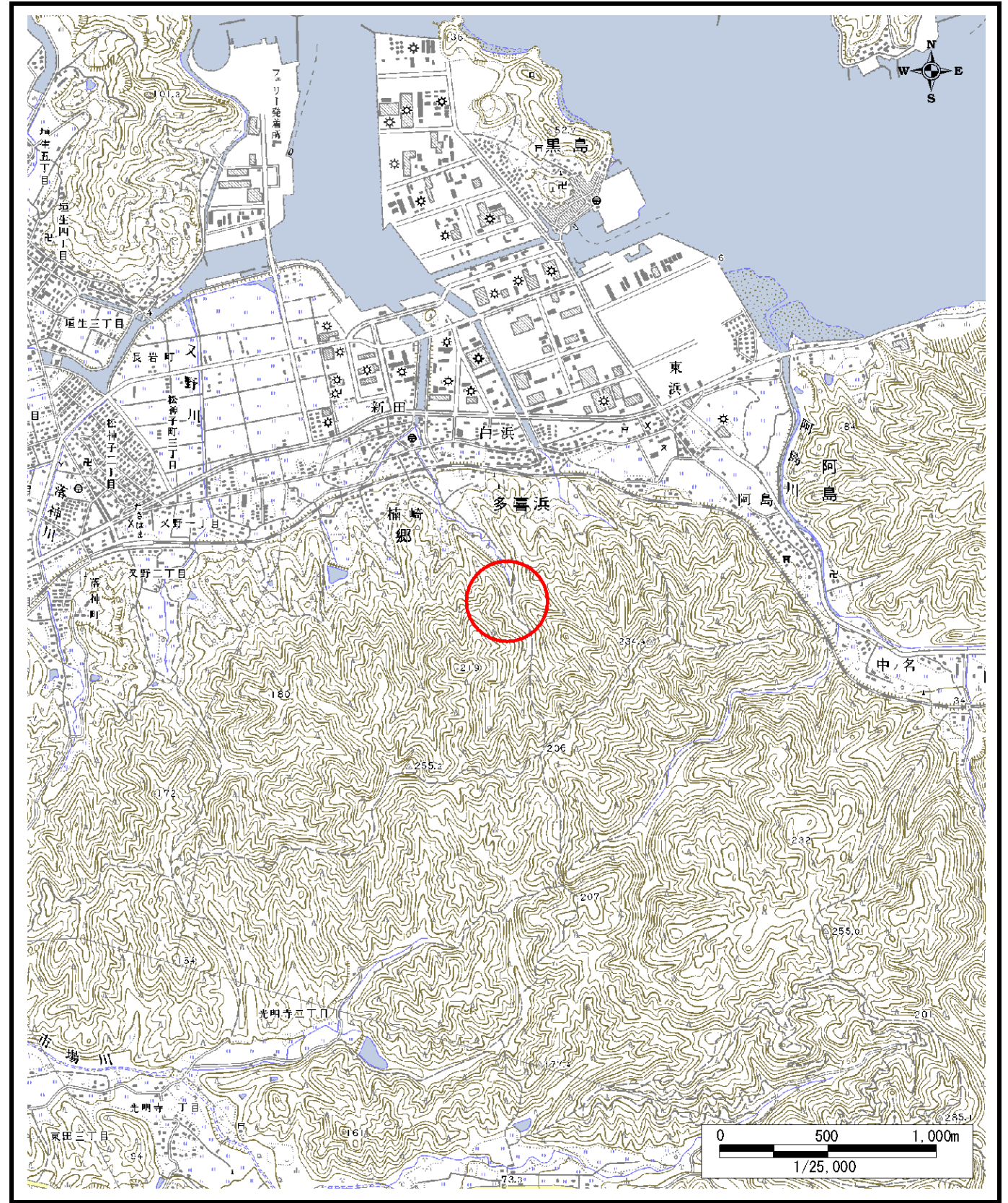


土砂災害警戒区域等の指定の公示に係る図書（その1）



(1/200,000)



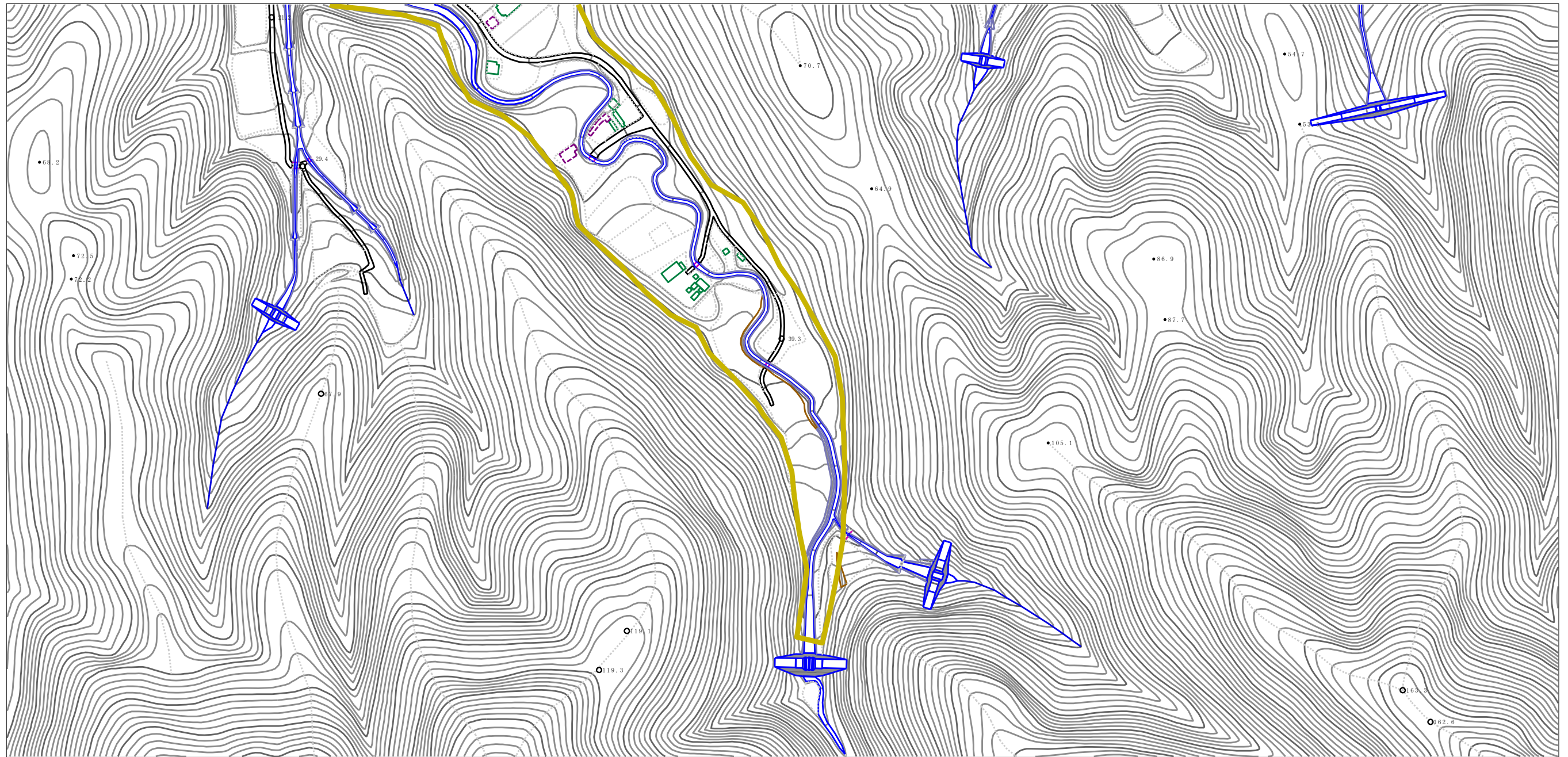
(1/25,000)

様式-1 (土)
土砂災害警戒区域・土砂災害特別警戒区域 位置図

自然現象の種類	土石流
溪流番号	205-1031-1
溪流名	本川
所在地	新居浜市楠崎二丁目

この地図は、国土地理院長の承認を得て、同院発行の数値地図20000（地図画像）及び数値地図25000（地図画像）を複製したものである。（承認番号 平18総複、第557号）

土砂災害警戒区域等の指定の公示に係る図書（その2）



0 1 × 100m

様式-2 (土)

土砂災害警戒区域・土砂災害特別警戒区域
区域図

土砂災害防止法施行令第二条の基準に該当する区域



自然現象
の種類

土石流

溪流番号

205-1031-1

土砂災害防止
法施行令第三
条の基準に該
当する区域

土石流の高さが1mを超える場合、土石等の
移動による力が50kN/m²を超える区域



縮尺
1:2,500

告示番号

溪流名

本川

土石流の高さが1mを超える場合、土石等の
移動による力が50kN/m²以下の区域



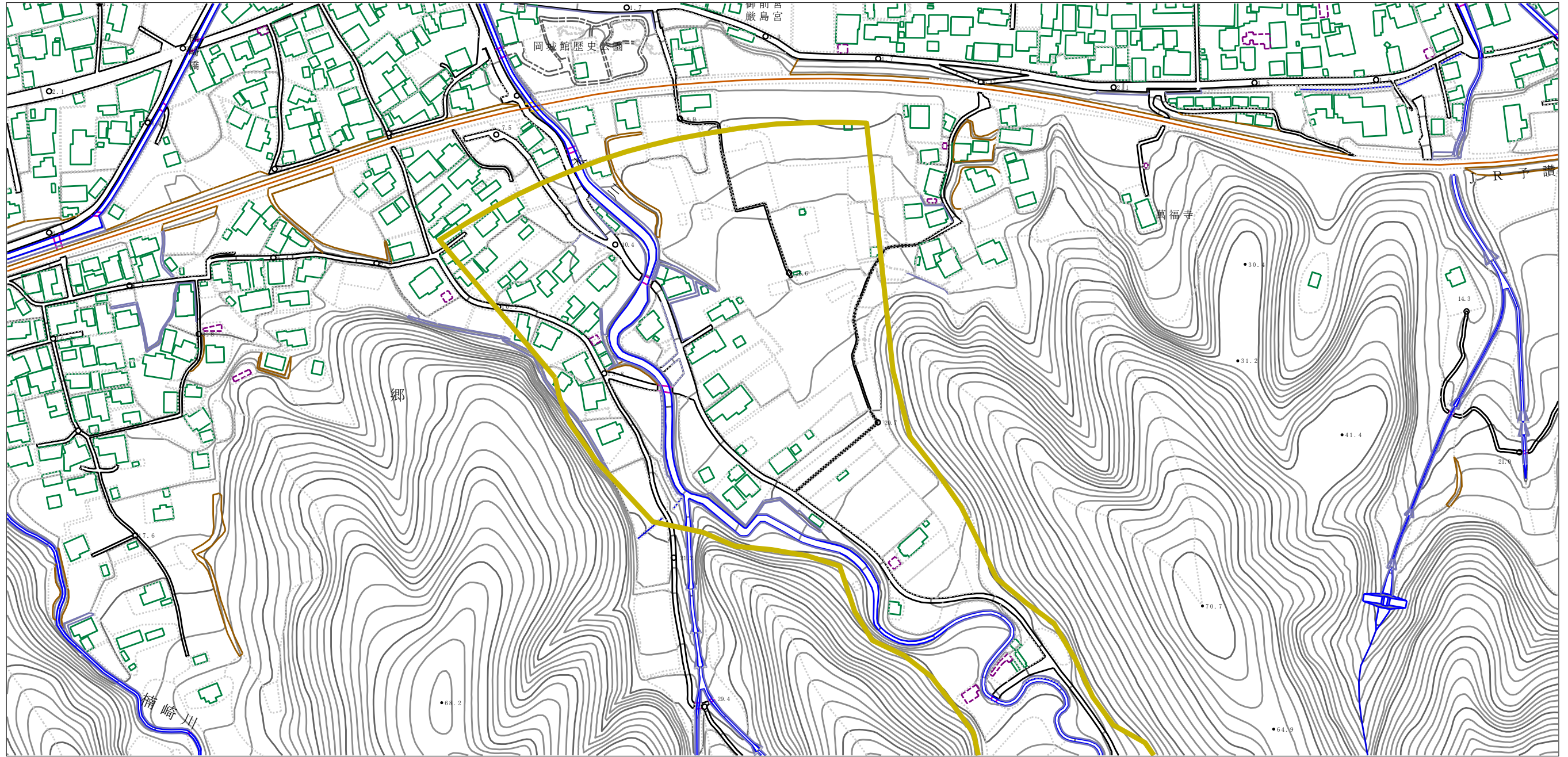
告示年月日

所在地

新居浜市楠崎二丁目

それ以外の区域

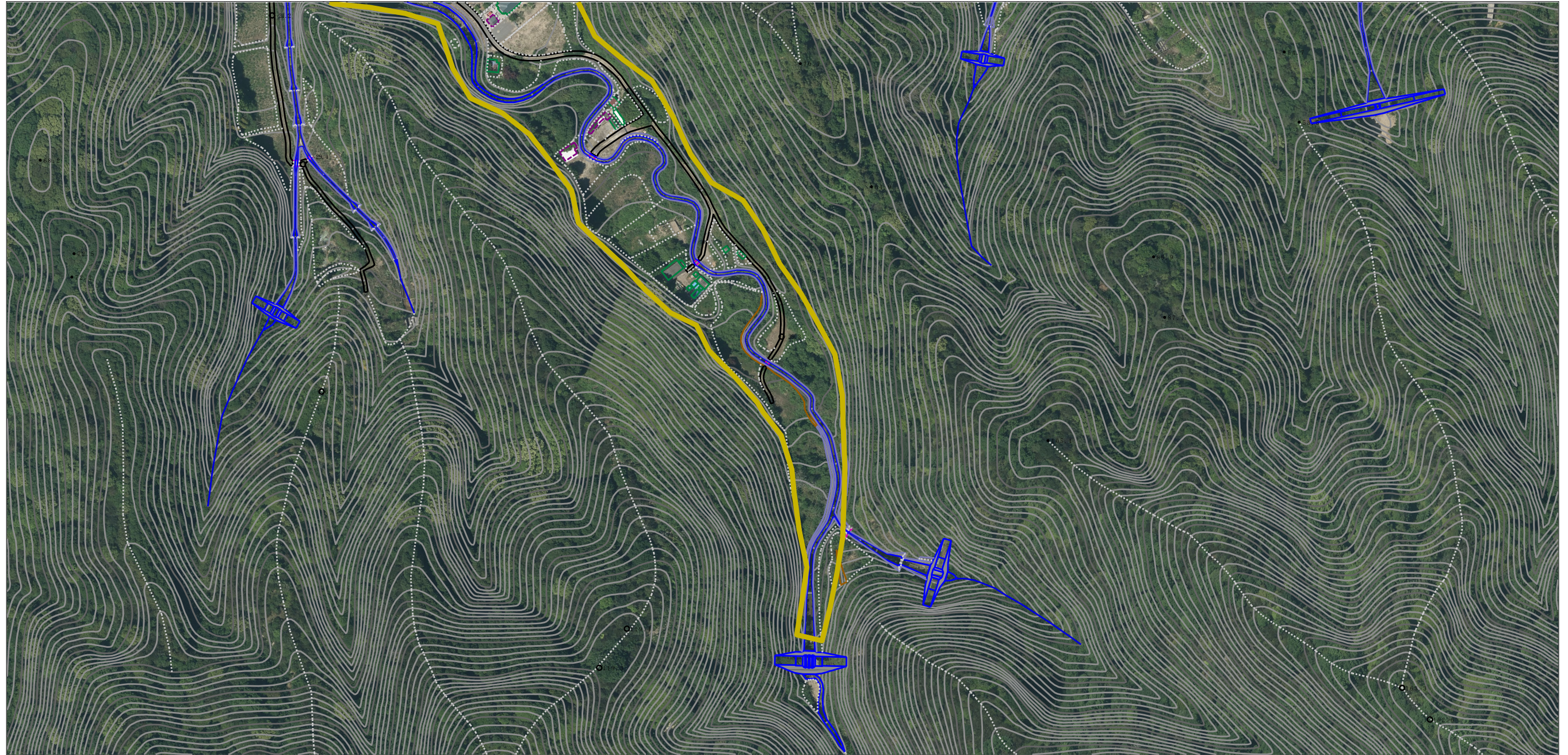
土砂災害警戒区域等の指定の公示に係る図書（その2）



0 1 × 100m





様式-2 (土) 土砂災害警戒区域・土砂災害特別警戒区域 区域図	土砂災害防止法施行令第2条の基準に該当する区域		N 縮尺 1:2,500	自然現象の種類	土石流	溪流番号	205-1031-1
	土砂災害防止法施行令第3条の基準に該当する区域			告示番号		溪流名	本川
	それ以外の区域			告示年月日		所在地	新居浜市楠崎二丁目

参考資料 (その3)

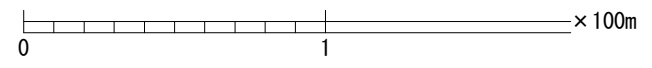
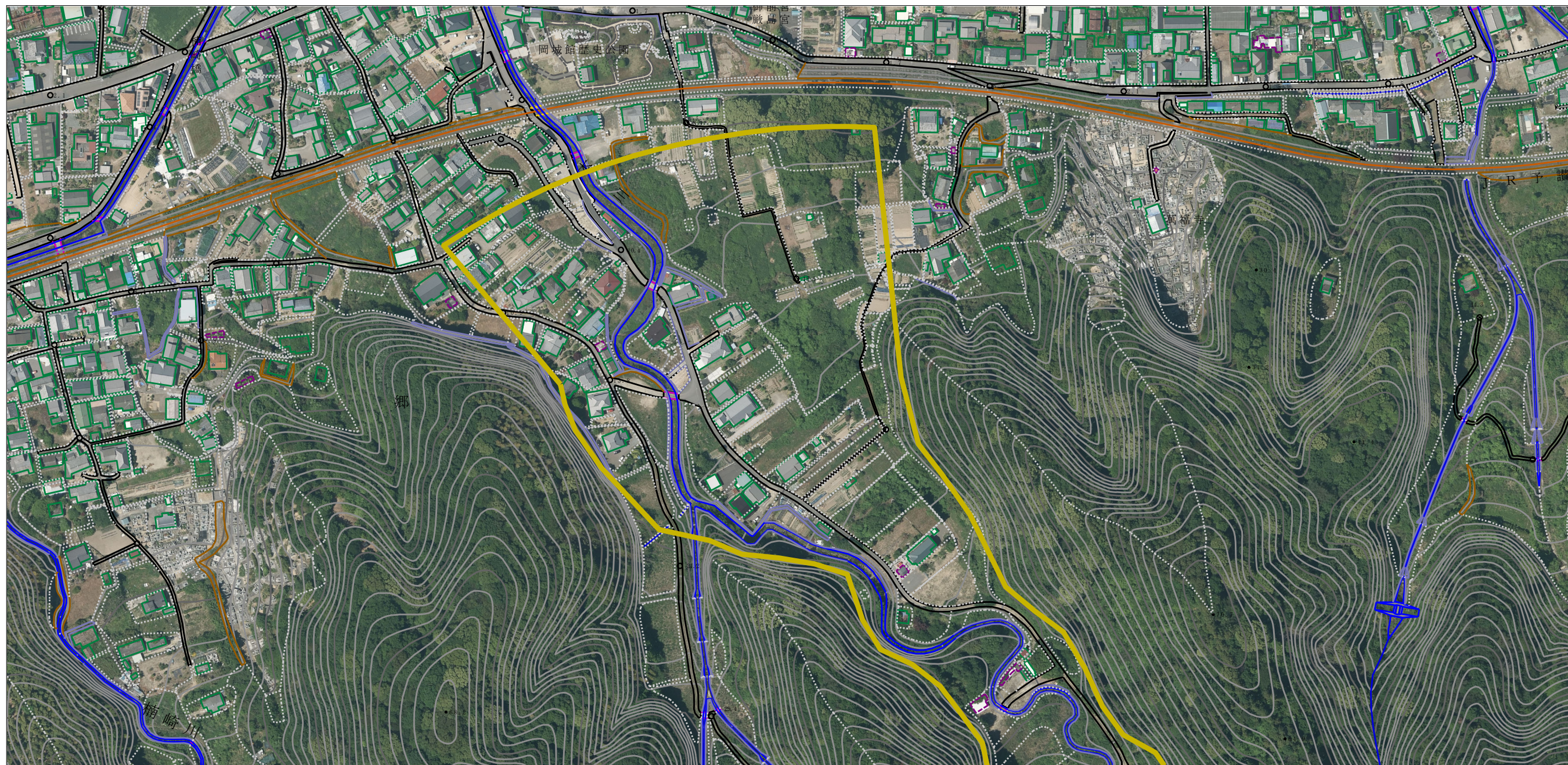


0 1 × 100m

参考資料

土砂災害防止法施行令第三案の基準に該当する区域	土砂災害防止法施行令第二案の基準に該当する区域		N 縮尺 1:2,500	自然現象の種類	土石流	溪流番号	205-1031-1
	土石流の高さが1mを超える場合、土石等の移動による力が50kN/m ² を超える区域			告示番号		溪流名	本川
	土石流の高さが1mを超える場合、土石等の移動による力が50kN/m ² 以下の区域			告示年月日		所在地	新居浜市楠崎二丁目
	それ以外の区域						

参考資料 (その3)



参考資料	土砂災害防止法施行令第二条の基準に該当する区域		N 縮尺 1:2,500	自然現象の種類	土石流	溪流番号	205-1031-1
	土砂災害防止法施行令第三条の基準に該当する区域			告示番号		溪流名	本川
	それ以外の区域			告示年月日		所在地	新居浜市楠崎二丁目