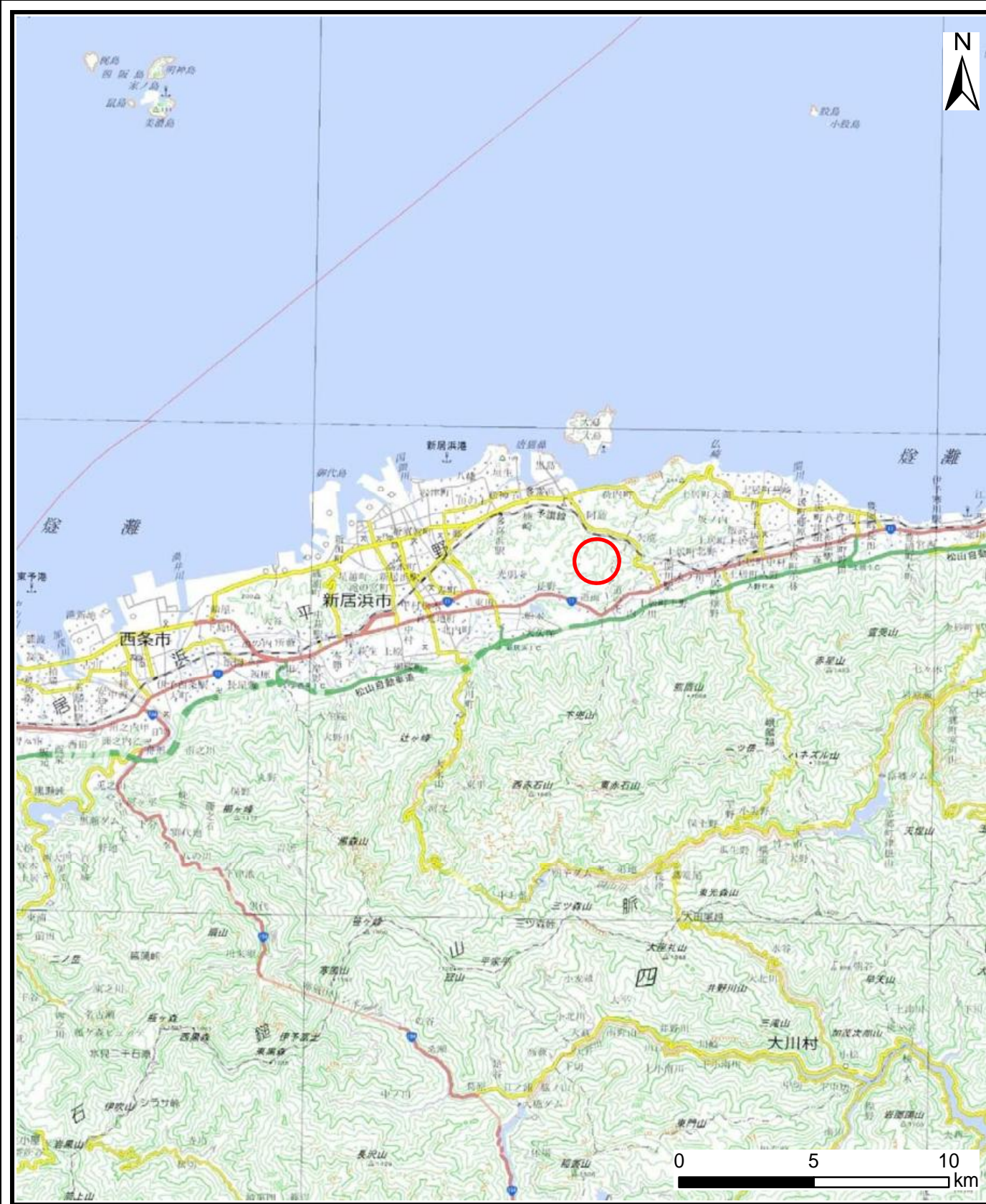
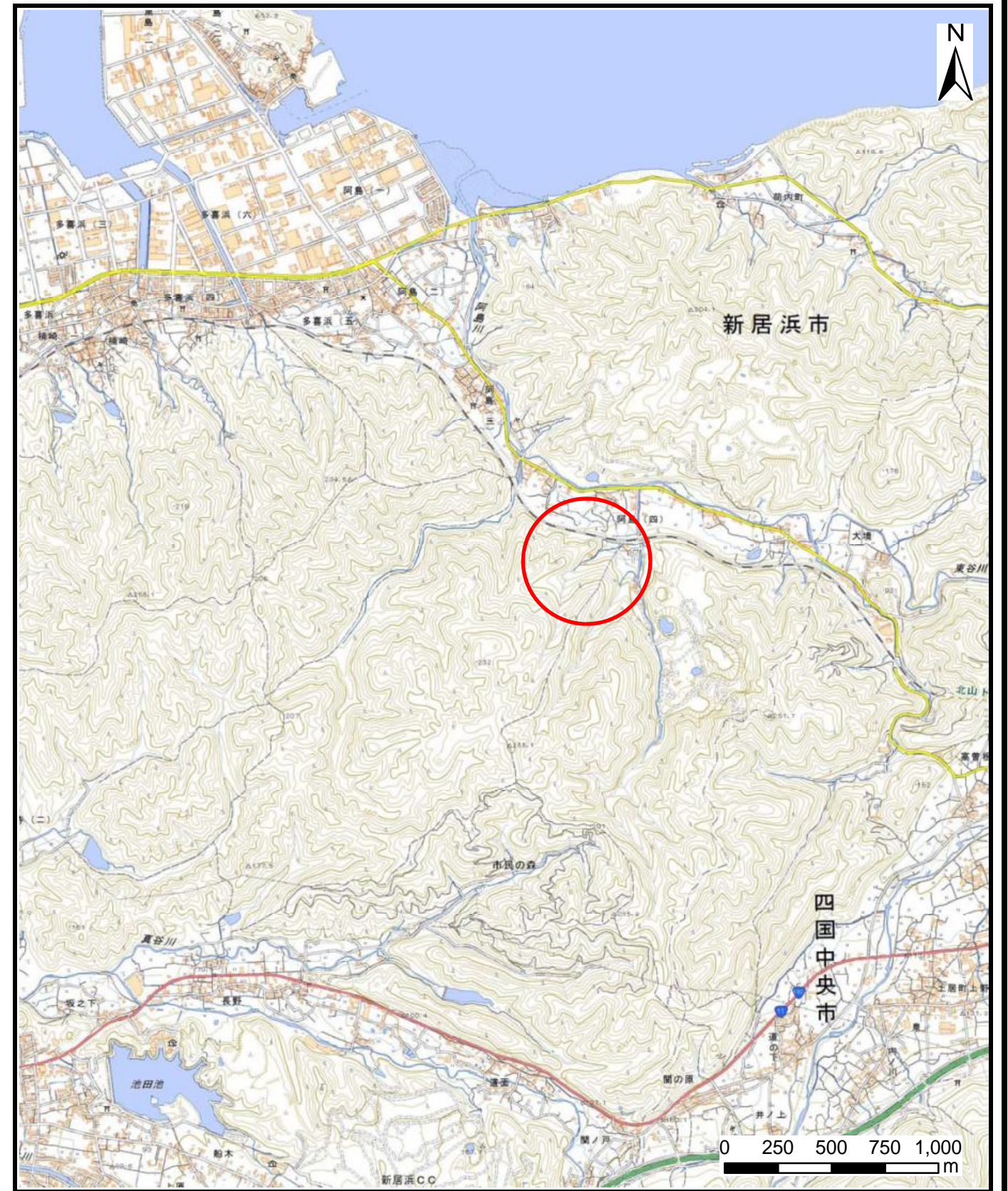


土砂災害警戒区域等の指定の公示に係る図書（その1）



(1/200,000)



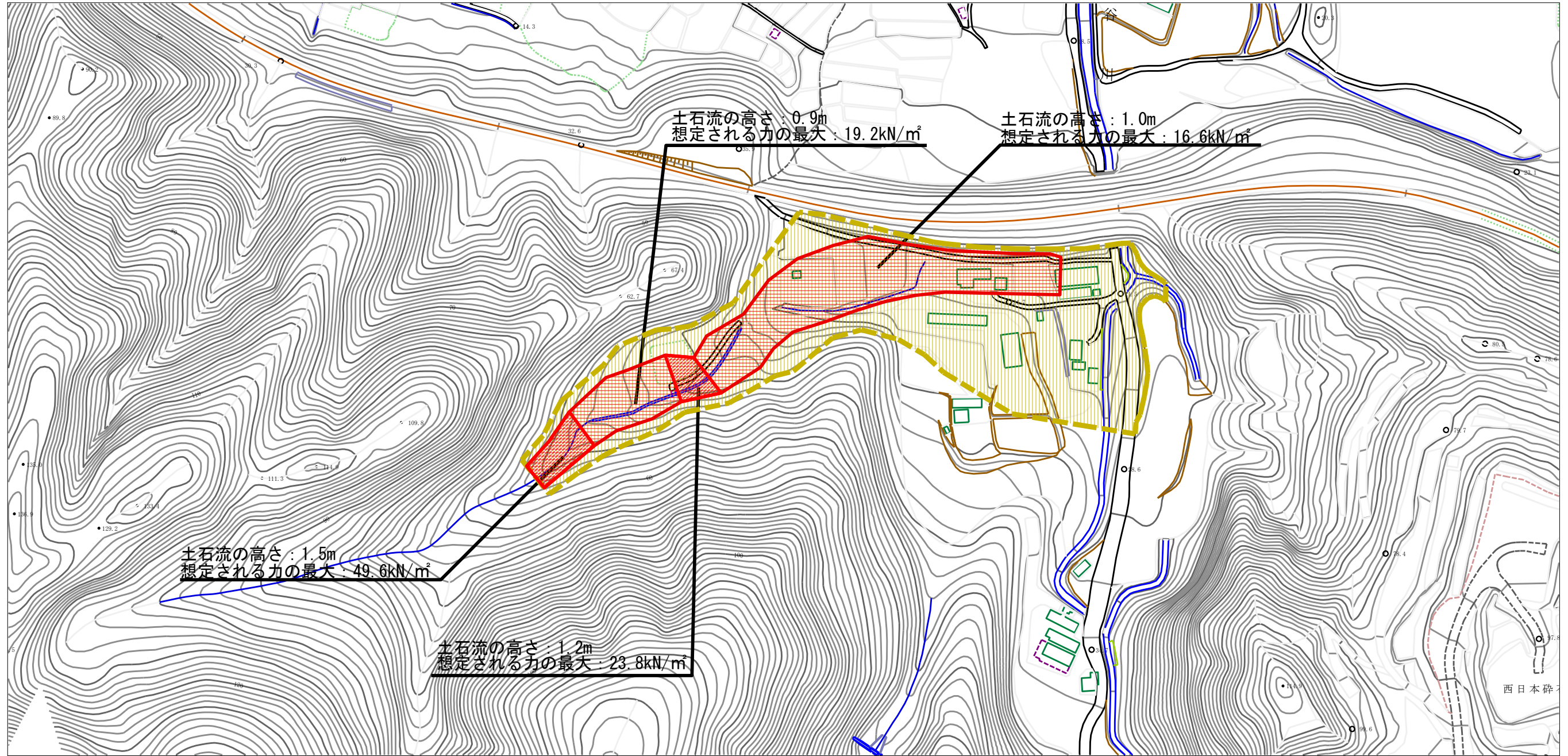
(1/25,000)

様式-1 (土)  
土砂災害警戒区域・土砂災害特別警戒区域 位置図

|         |              |
|---------|--------------|
| 自然現象の種類 | 土石流          |
| 溪流番号    | 205-2010     |
| 溪流名     | 西長谷川         |
| 所在地     | 新居浜市阿島・阿島4丁目 |

この地図は、国土地理院長の承認を得て、同院発行の電子地形図25000及び電子地形図20万を複製したものである。（認証番号 平30四複、第42号）

# 土砂災害警戒区域等の指定の公示に係る図書（その2）



0 1 × 100m

|  |   |  |                    |         |            |      |              |
|--|---|--|--------------------|---------|------------|------|--------------|
| 様式-2 (土)<br>土砂災害警戒区域・土砂災害特別警戒区域<br>区域図 | 土砂災害防止法施行令第2条の基準に該当する区域                               |  | N<br>縮尺<br>1:2,500 | 自然現象の種類 | 土石流        | 溪流番号 | 205-2010     |
|  | 土砂災害防止法施行令第3条の基準に該当する区域                               |  |                    | 告示番号    | 愛媛県告示第688号 | 溪流名  | 西長谷川         |
|  | 土石流の高さが1mを超える場合、土石等の移動による力が50kN/m <sup>2</sup> を超える区域 |  |                    | 告示年月日   | 令和3年5月21日  | 所在地  | 新居浜市阿島・阿島4丁目 |
|  | 土石流の高さが1mを超える場合、土石等の移動による力が50kN/m <sup>2</sup> 以下の区域  |  |                    |         |            |      |              |
| それ以外の区域                                |   |  |                    |         |            |      |              |