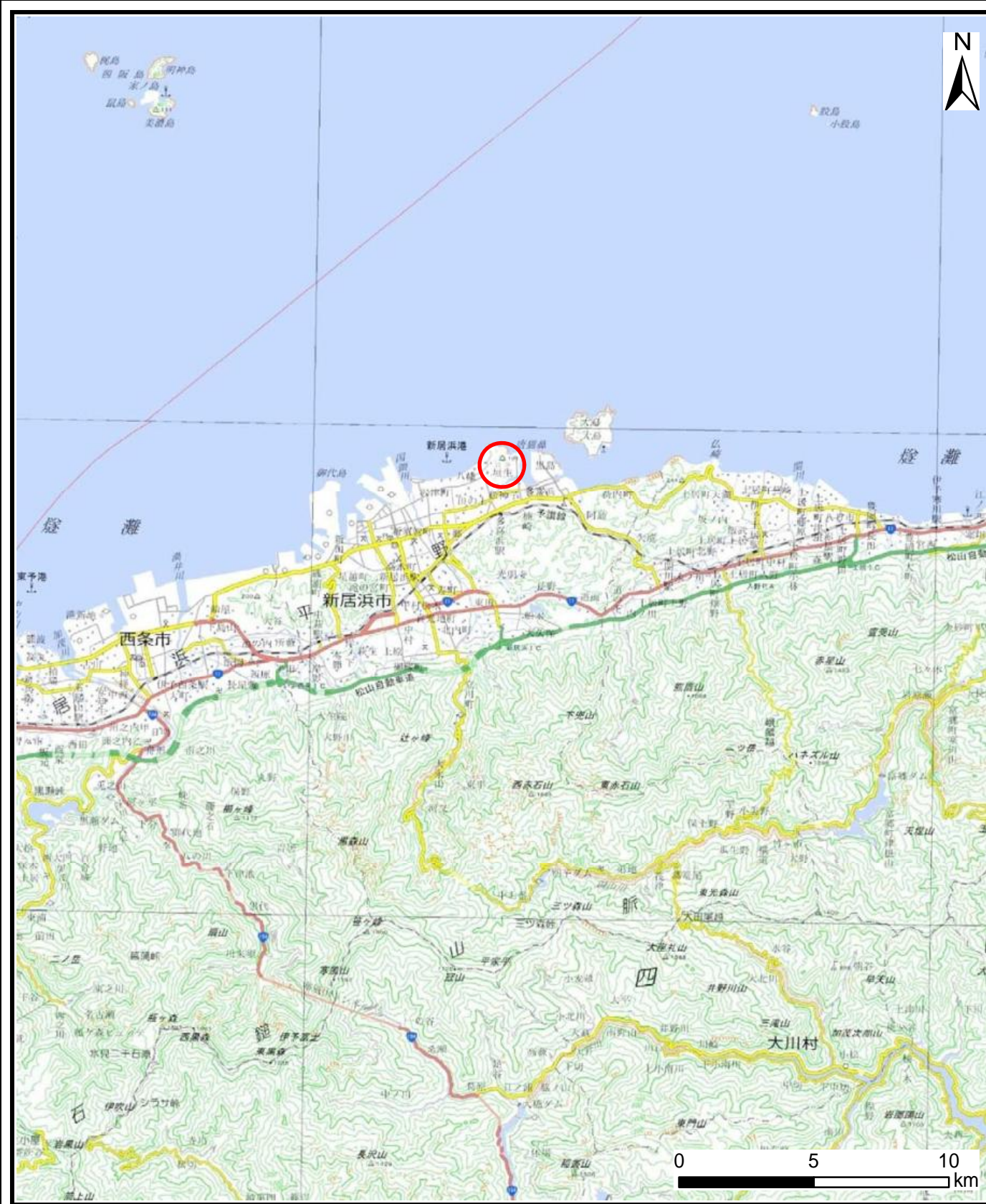
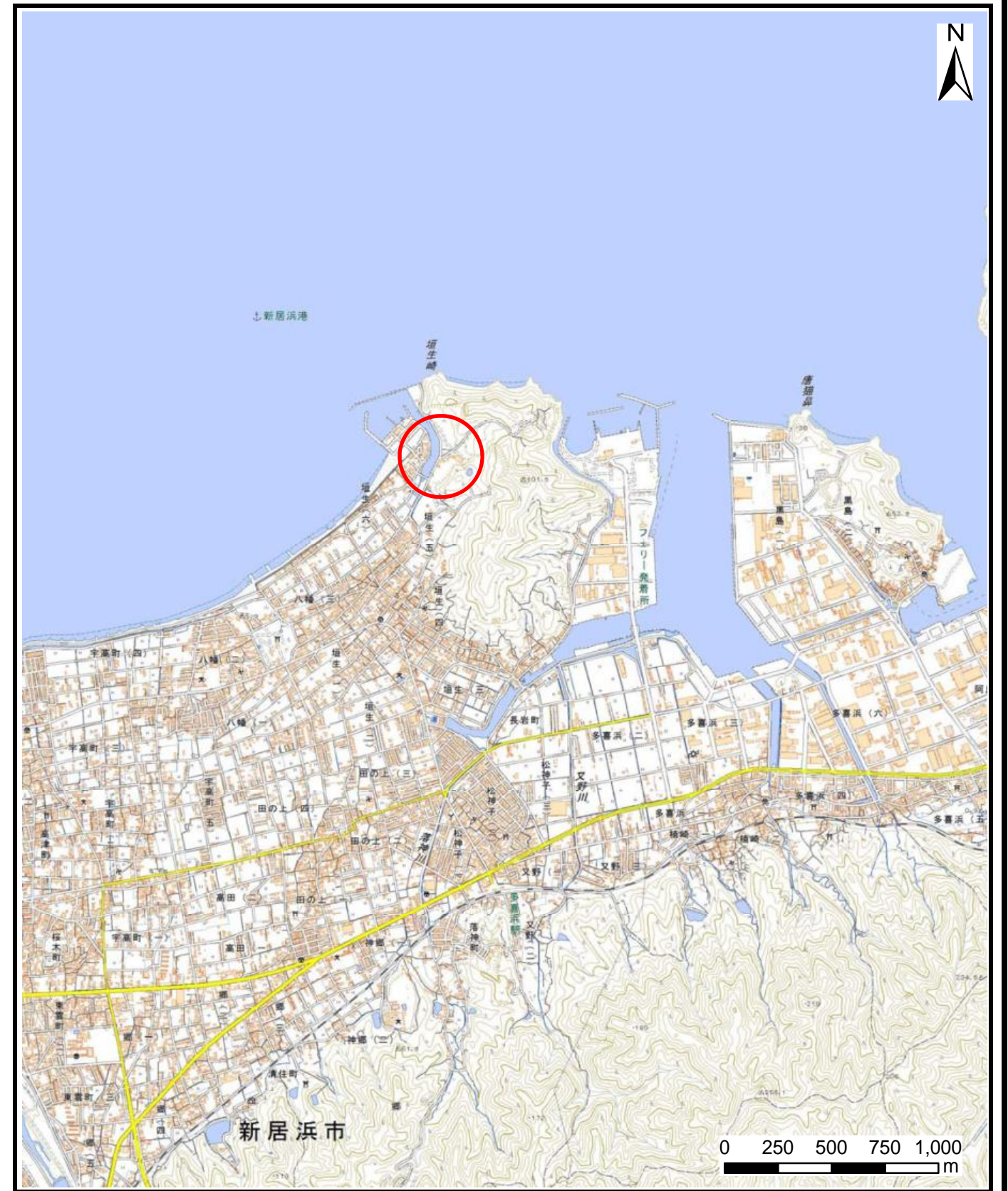


土砂災害警戒区域等の指定の公示に係る図書（その1）



(1/200,000)



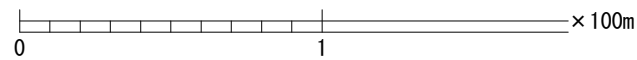
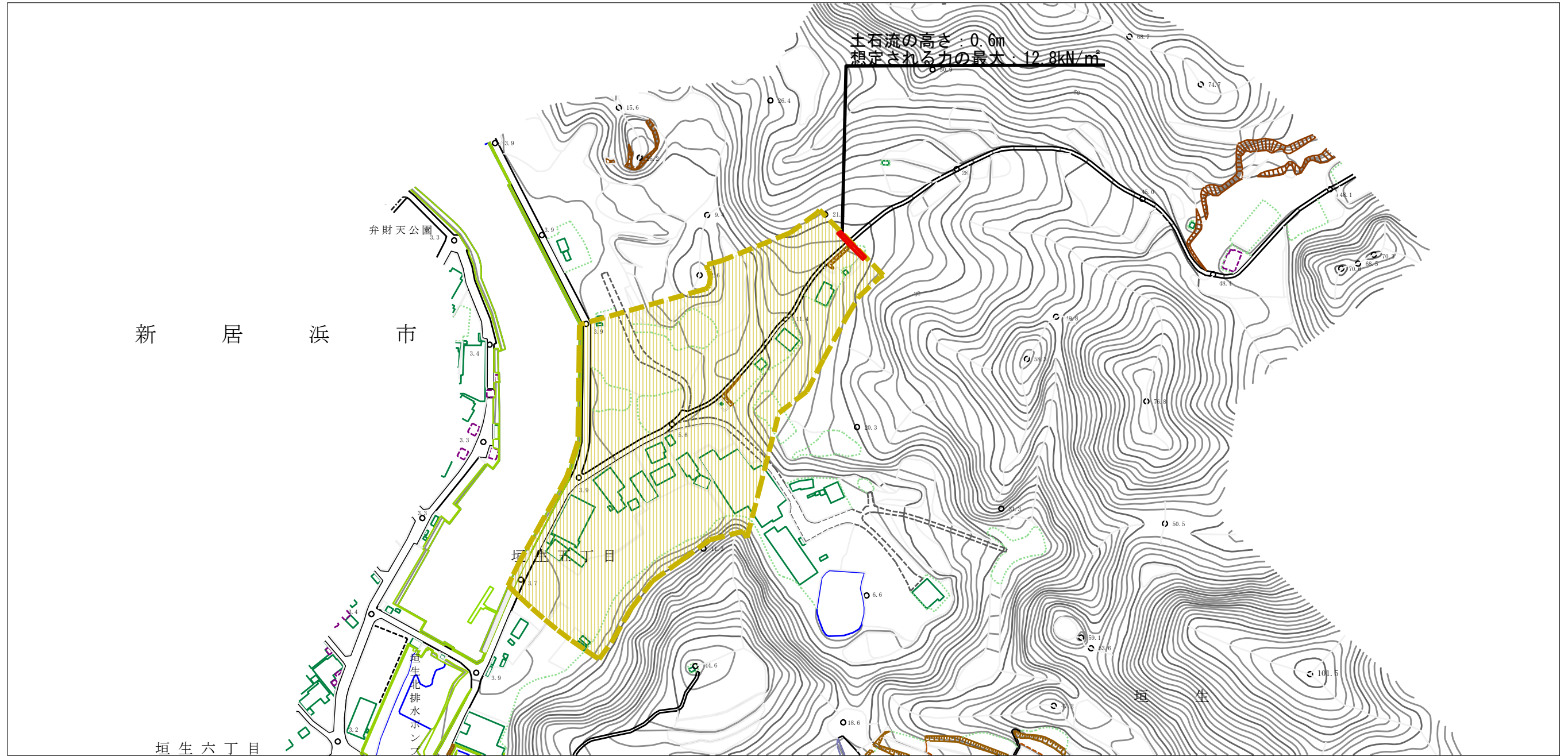
(1/25,000)

様式-1 (土)
土砂災害警戒区域・土砂災害特別警戒区域 位置図

自然現象の種類	土石流
溪流番号	205-2003
溪流名	垣生第六川
所在地	新居浜市垣生・垣生5丁目

この地図は、国土地理院長の承認を得て、同院発行の電子地形図25000及び電子地形図20万を複製したものである。（認証番号 平30四複、第42号）

土砂災害警戒区域等の指定の公示に係る図書（その2）



様式-2 (土)

土砂災害警戒区域・土砂災害特別警戒区域
区域図

土砂災害防止法施行令第二条の基準に該当する区域



自然現象
の種類

土石流

溪流番号

205-2003

土砂災害防止法施行令第三条の基準に該当する区域



縮尺
1:2,500

告示番号

愛媛県告示第688号

溪流名

垣生第六川

土砂災害防止法施行令第三条の基準に該当する区域



告示年月日

令和3年5月21日

所在地

新居浜市垣生・垣生5丁目

それ以外の区域