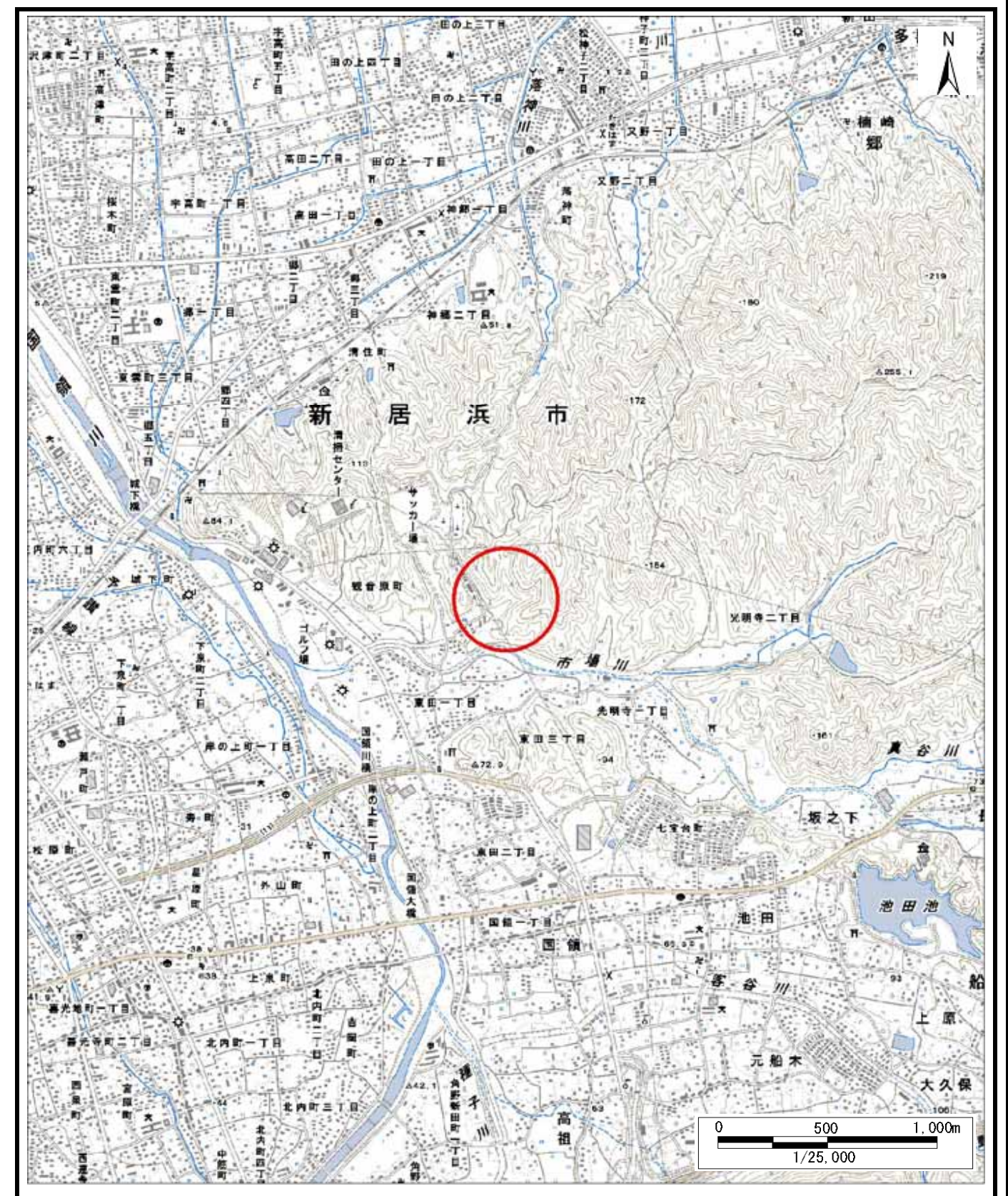
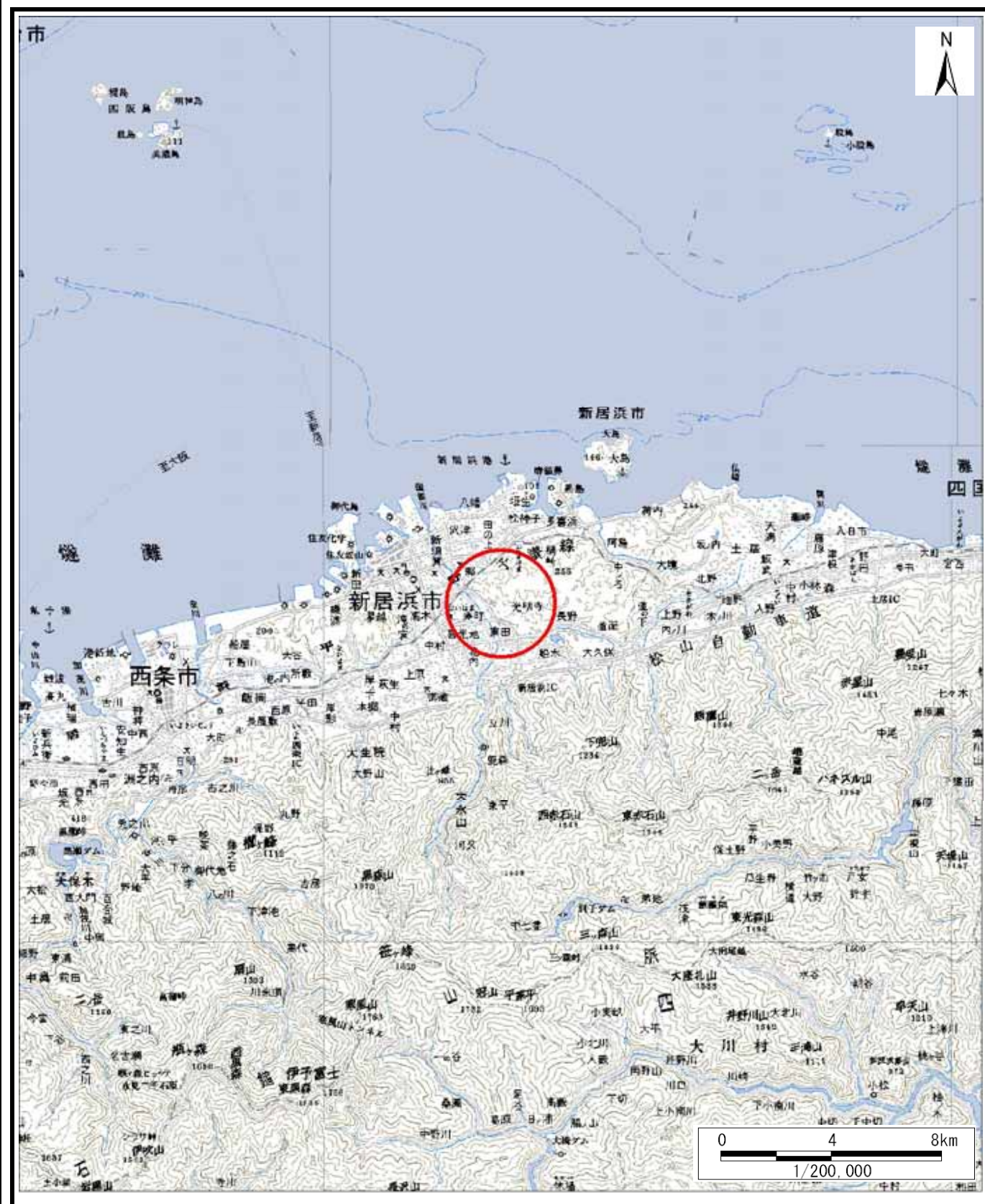


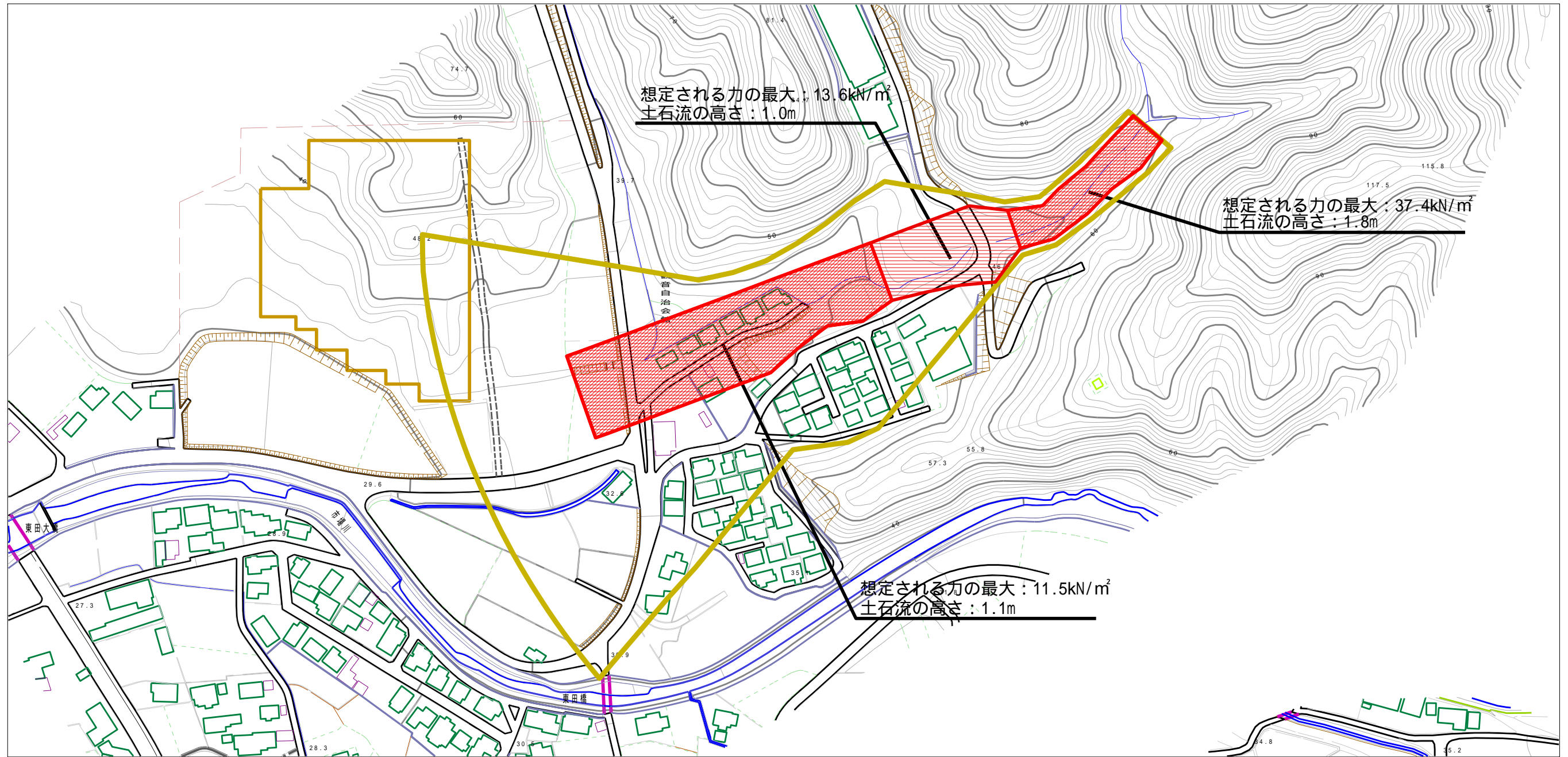
土砂災害警戒区域等の指定の公示に係る図書（その1）



様式 - 1 (土)
土砂災害警戒区域・土砂災害特別警戒区域 位置図

自然現象の種類	土石流
溪流番号	205-1043
溪流名	平尾谷川
所在地	新居浜市観音原町

土砂災害警戒区域等の指定の公示に係る図書（その2）



0 1 × 100m

様式 - 2 (土)

土砂災害警戒区域・土砂災害特別警戒区域
区域図

土砂災害防止法施行令第二条の基準に該当する区域

土砂災害防止法施行令第三条の基準に該当する区域
土石流の高さが1mを超える場合、土石等の移動による力が50kN/m²を超える区域
土石流の高さが1mを超える場合、土石等の移動による力が50kN/m²以下の区域
その他の区域



縮尺
1:2,500

自然現象の種類	土石流	溪流番号	205-1043
告示番号	愛媛県告示第18号	溪流名	平尾谷川
告示年月日	平成30年1月9日	所在地	新居浜市観音原町