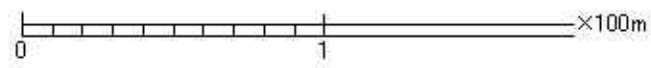
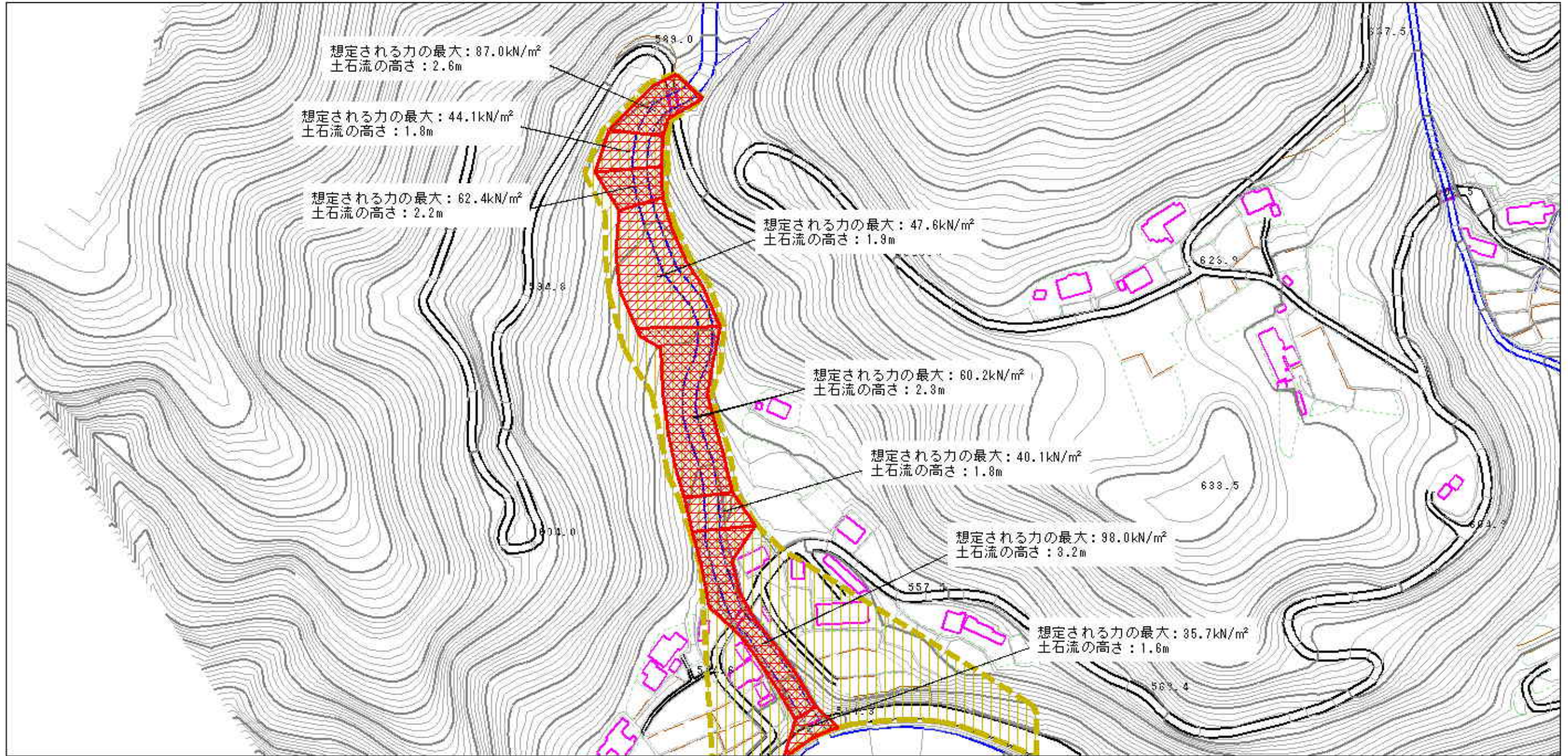
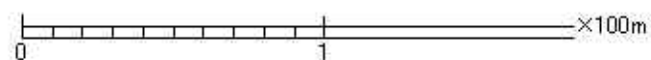
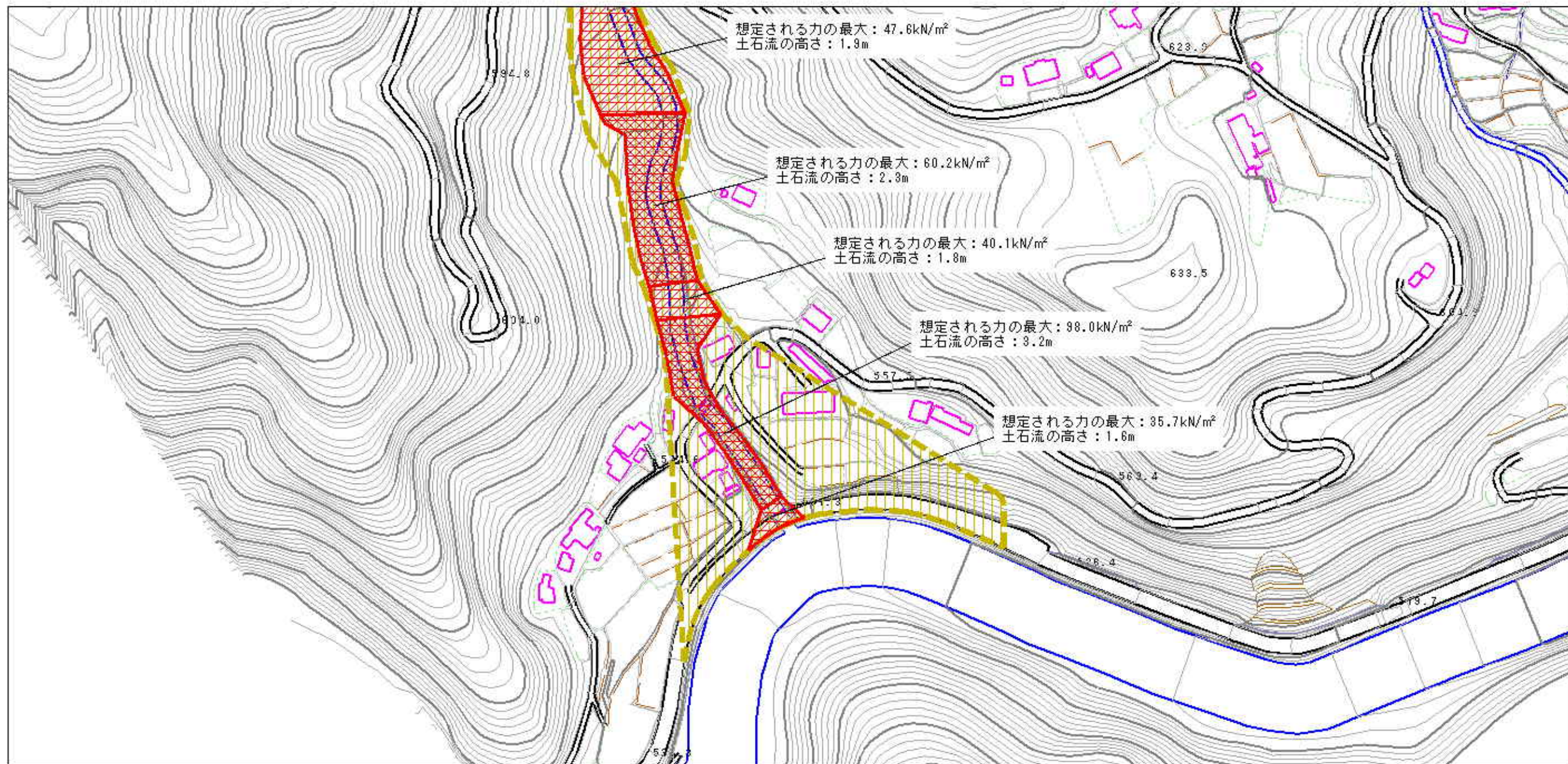


土砂災害警戒区域等の指定の公示に係る図書（その2）



様式-2(土) 土砂災害警戒区域・土砂災害特別警戒区域 区域図	土砂災害防止法施行令第2条の基準に該当する区域		縮尺 1:2,500	自然現象 の種類	土石流	溪流番号	303-1121
	土砂災害防止法施行令第3条の基準に該当する区域			告示番号	愛媛県告示第440号	溪流名	淵谷川
	その他の区域			告示年月日	平成21年3月27日		

土砂災害警戒区域等の指定の公示に係る図書（その2）



様式-2(土) 土砂災害警戒区域・土砂災害特別警戒区域 区域図	土砂災害防止法施行令第2条の基準に該当する区域		縮尺 1:2,500	自然現象の種類 土石流	溪流番号 303-1121
	土砂災害防止法施行令第3条の基準に該当する区域			告示番号 愛媛県告示第440号	溪流名 湊谷川
	その他の区域			告示年月日 平成21年3月27日	所在地 新居浜市別子山肉漕