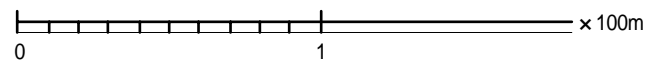
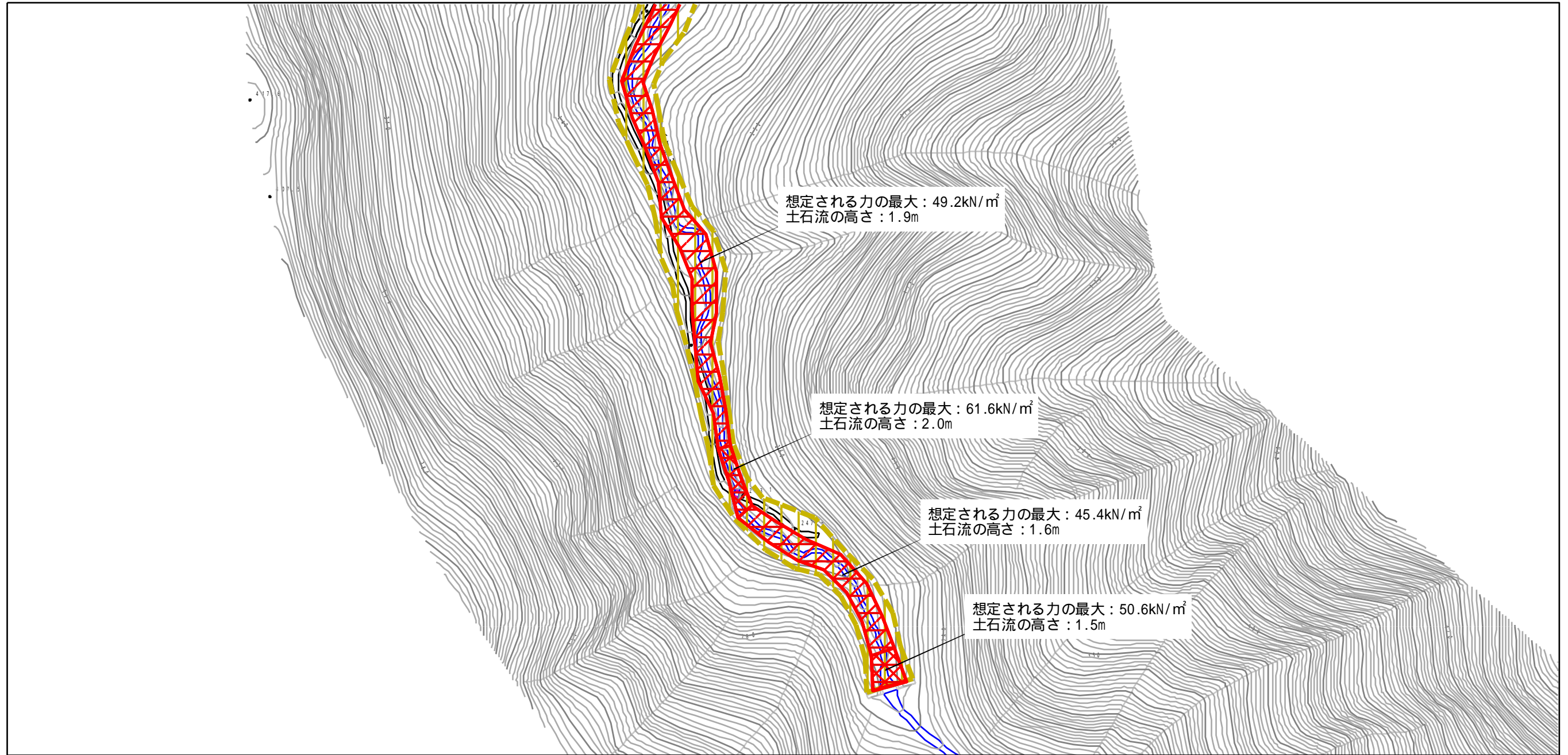
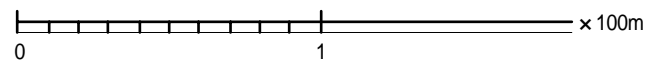
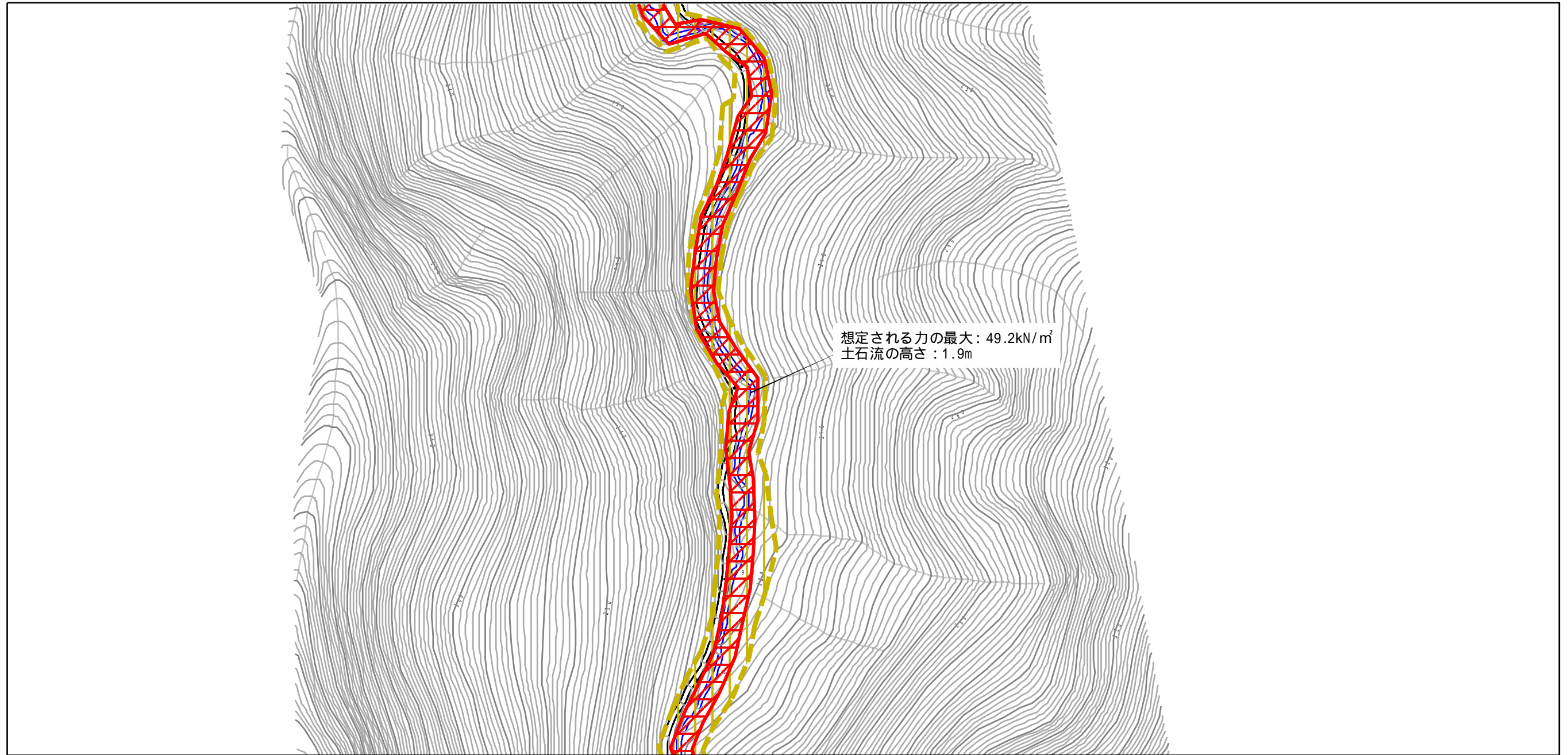


土砂災害警戒区域等の指定の公示に係る図書（その2）



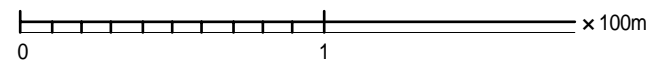
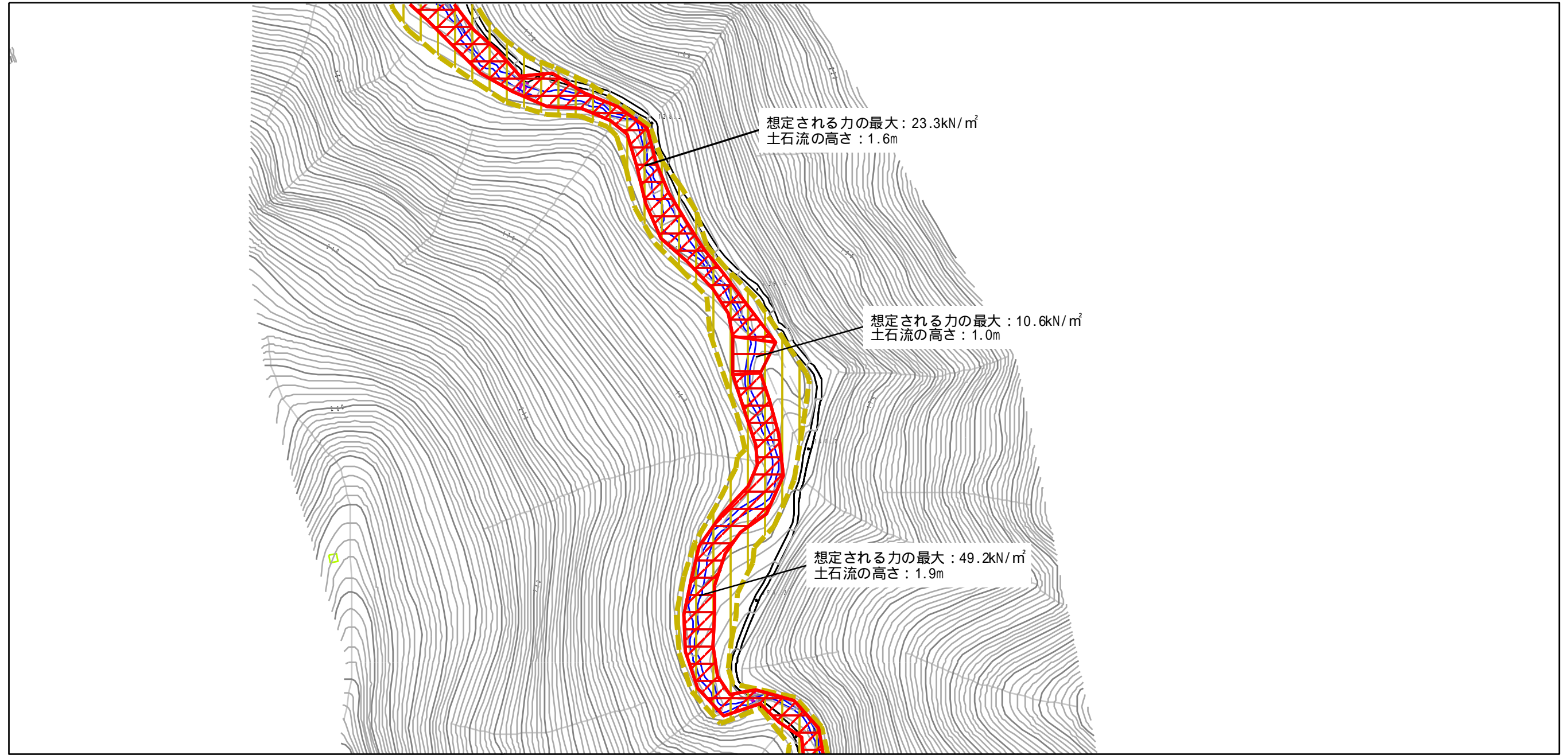
様式 - 2 (土) 土砂災害警戒区域・土砂災害特別警戒区域 区域図	土砂災害防止法施行令第二条の基準に該当する区域		自然現象 の種類 土石流	溪流番号	205-1089		
	土砂災害防止法施行令第三条の基準に該当する区域			告示番号 愛媛県告示第198号	溪流名	小河谷川	
	土砂災害防止法施行令第三条の基準に該当する区域				告示年月日 平成19年7月3日	所在地	新居浜市萩生
	その他の区域					縮尺 1:2,500	

土石災害警戒区域等の指定の公示に係る図書 (その2)



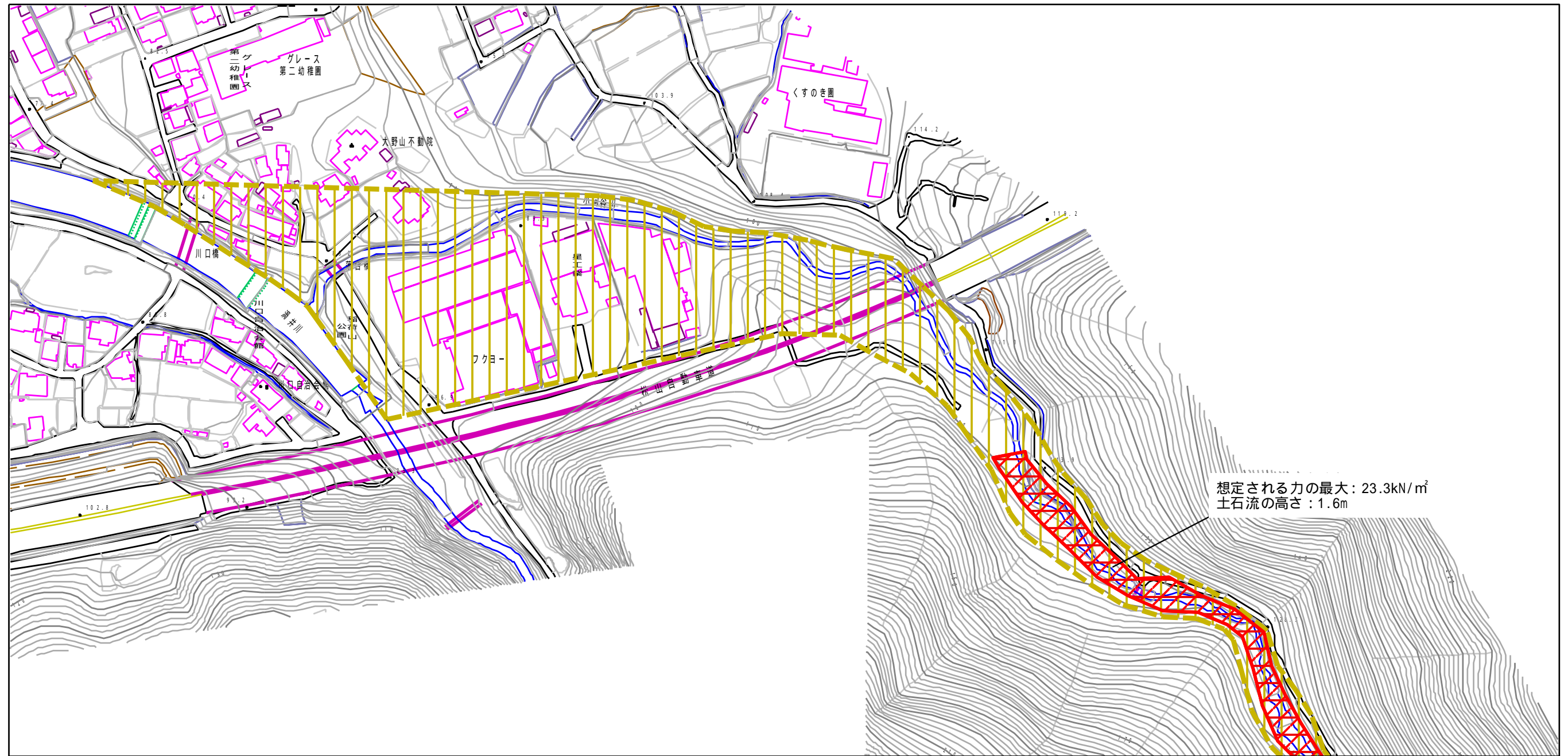
様式 - 2 (土) 土石災害警戒区域・土石災害特別警戒区域 区域図	土石災害防止法施行令第二条の基準に該当する区域		縮尺 1:2,500	自然現象 の種類 土石流	渓流番号 205-1089			
	土石災害防止 法施行令第三 条の基準に該 当する区域	土石流の高さが1 mを超える場合、土石等の移動による力が50kN/m ² を超える区域					告示番号 愛媛県告示第1198号	
		土石流の高さが1 mを超える場合、土石等の移動による力が50kN/m ² を超えない区域						告示年月日 平成19年7月3日
		その他の区域						

土砂災害警戒区域等の指定の公示に係る図書 (その2)

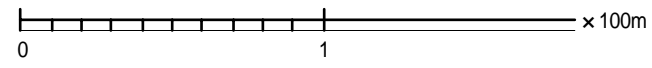


様式 - 2 (土) 土砂災害警戒区域・土砂災害特別警戒区域 区域図	土砂災害防止法施行令第二条の基準に該当する区域		縮尺 1:2,500	自然現象の種類	土石流	溪流番号	205-1089
	土砂災害防止法施行令第三条の基準に該当する区域			告示番号	愛媛県告示第1198号	溪流名	小河谷川
	その他の区域			告示年月日	平成19年7月3日	所在地	新居浜市萩生

土砂災害警戒区域等の指定の公示に係る図書 (その2)



想定される力の最大: 23.3kN/m²
土石流の高さ: 1.6m



様式 - 2 (土) 土砂災害警戒区域・土砂災害特別警戒区域 区域図	土砂災害防止法施行令第二条の基準に該当する区域		N 縮尺 1:2,500	自然現象の種類	土石流	溪流番号	205-1089
	土砂災害防止法施行令第三条の基準に該当する区域			告示番号	愛媛県告示第1198号	溪流名	小河谷川
	その他の区域			告示年月日	平成19年7月3日	所在地	新居浜市萩生