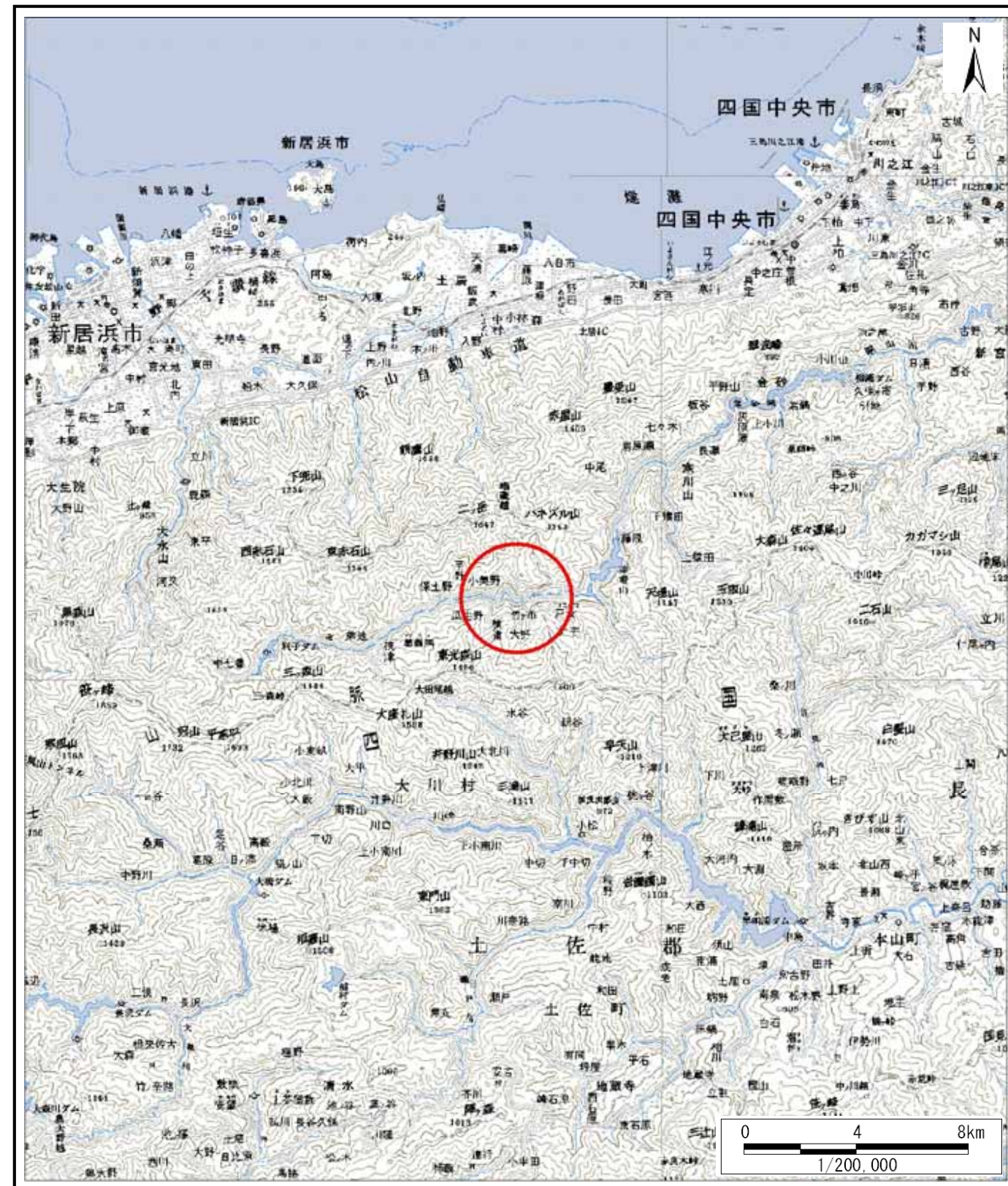
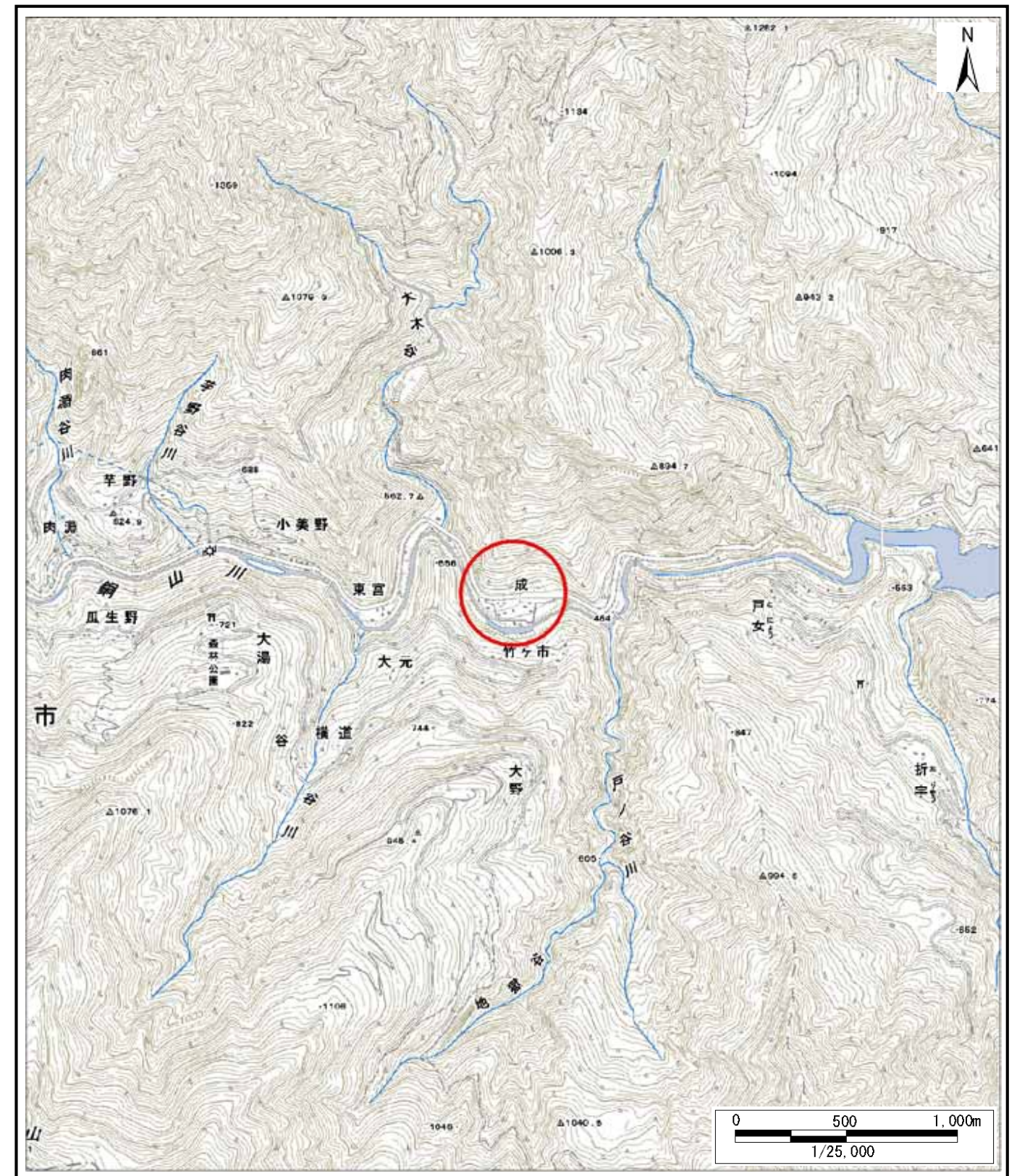


土砂災害警戒区域等の指定の公示に係る図書(その1)



(1/200,000)

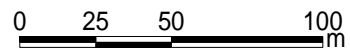
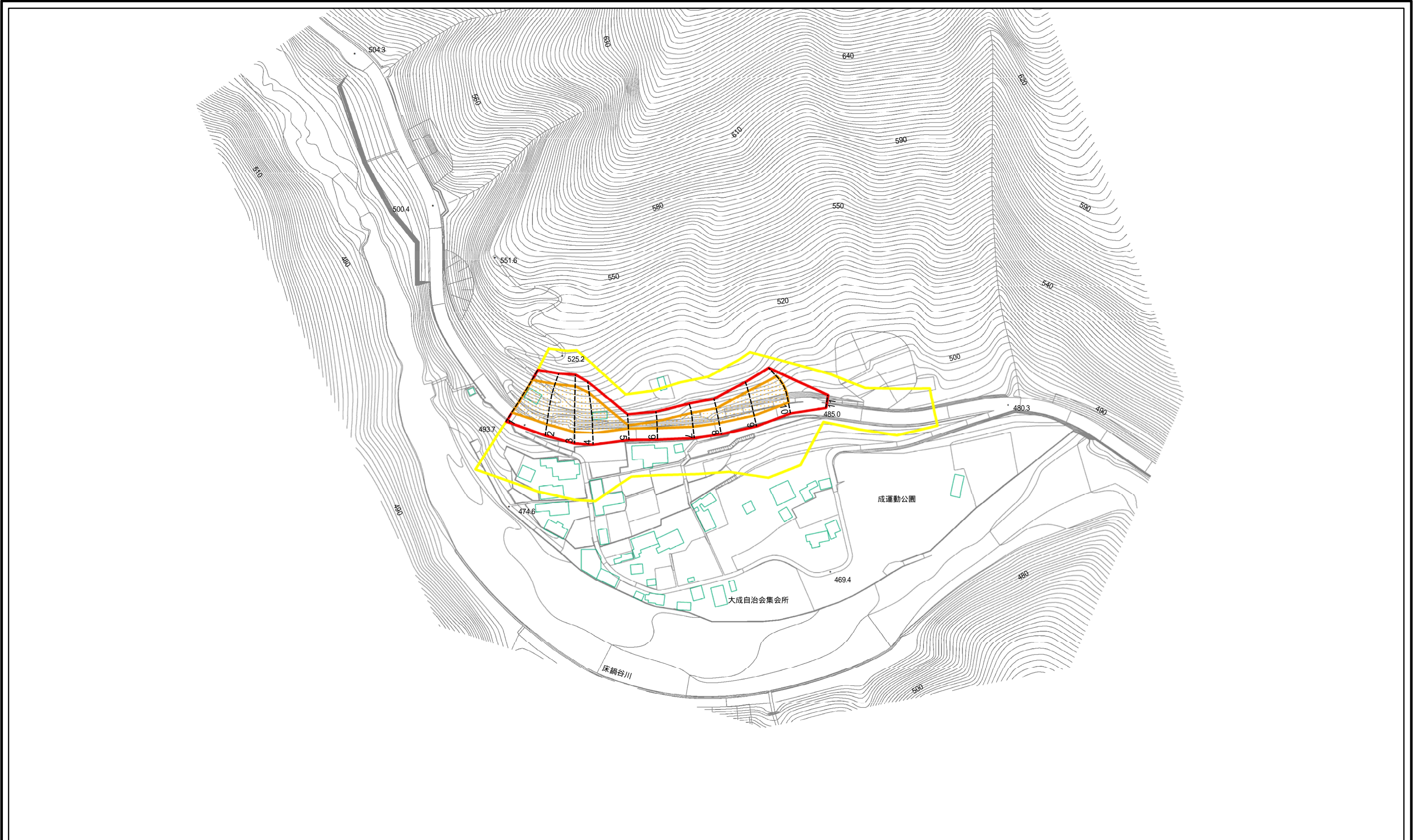


(1/25,000)

様式 - 1(急) 土砂災害警戒区域・土砂災害特別警戒区域 位置図	自然現象の種類	急傾斜地の崩壊
	箇所番号	303- -57(1)
	箇所名	成
	所在地	新居浜市別子山成



# 土砂災害警戒区域等の指定の公示に係る図書(その2)



様式 - 2(急) 土砂災害警戒区域・土砂災害特別警戒区域 区域図(その1)	土砂災害防止法施行令第二条の基準に該当する区域		+	自然現象の種類	急傾斜地の崩壊	箇所番号	303- -57(1)	
	土砂災害防止法施行令第三条の基準に該当する区域			縮尺	告示番号	愛媛県告示第18号	箇所名	成
	それ以外の区域				告示年月日	平成30年1月9日	所在地	新居浜市別子山成