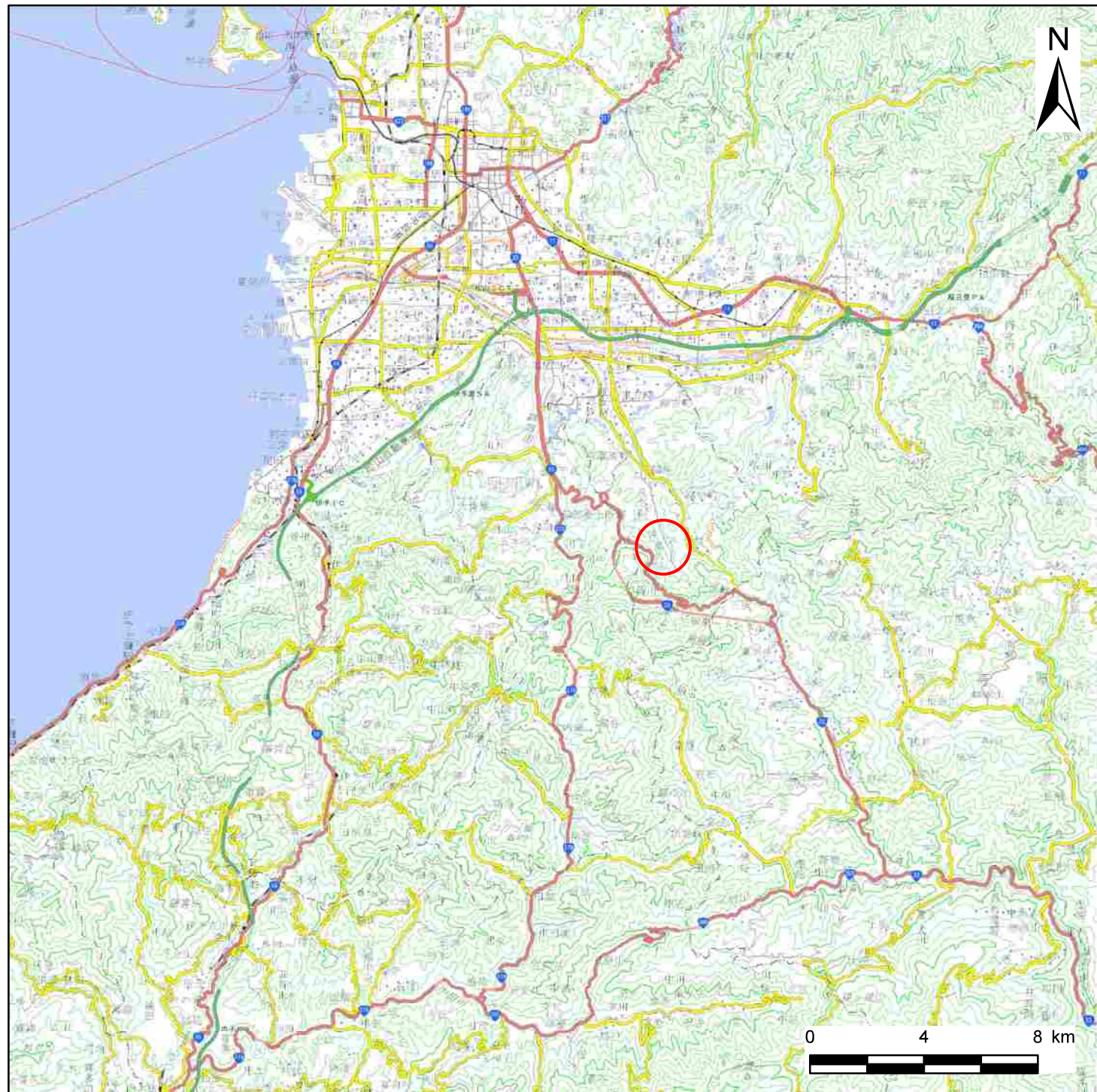
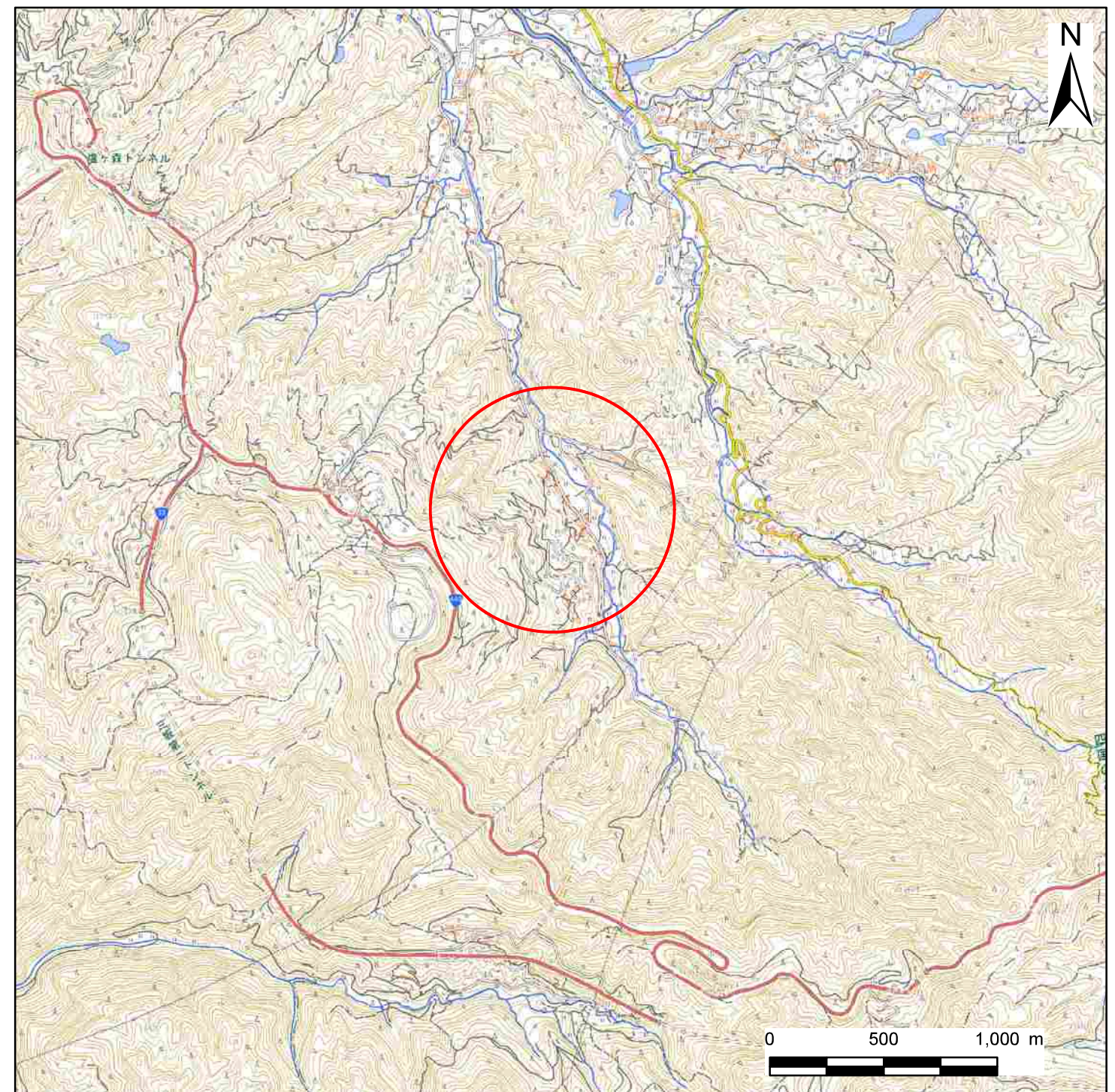


土砂災害警戒区域等の指定の公示に係る図書(その1)



(1/200,000)



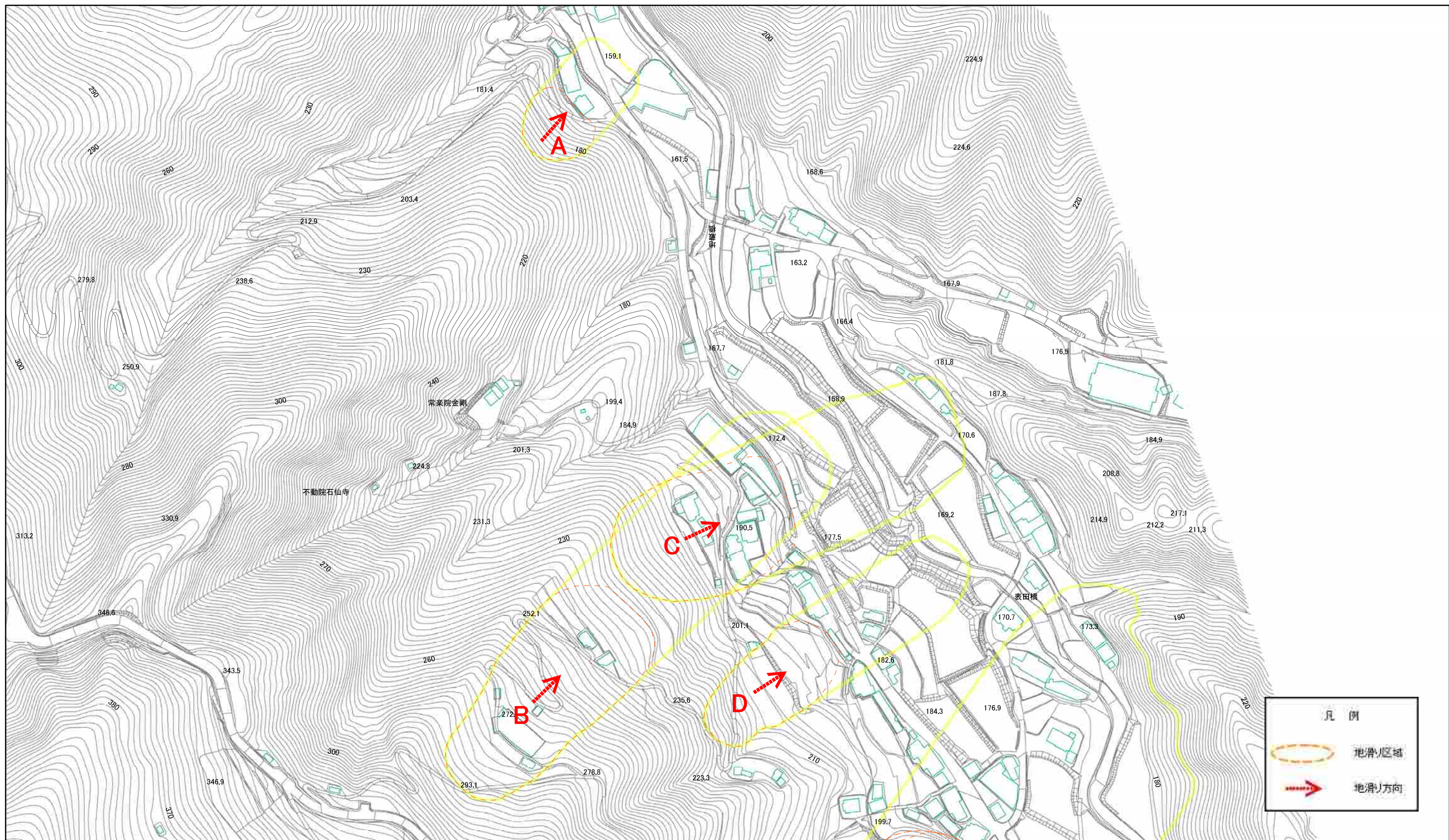
(1/25,000)

様式-1(地)

土砂災害警戒区域・土砂災害特別警戒区域 位置図

自然現象の種類	地滑り
箇所番号	201-J-497
箇所名	奥久谷
地滑り区域名	A,B,C,D,E,F,G
所在地	松山市久谷町

土砂災害警戒区域等の指定の公示に係る図書(その2)



0 25 50 100 150 200 m

様式-2(地)
土砂災害警戒区域・土砂災害特別警戒区域
区域図

土砂災害防止法施行令第二条の基準に該当する区域(土砂災害警戒区域)



土砂災害防止法施行令第三条の基準に該当する区域(土砂災害特別警戒区域)



縮尺
1:2,500

自然現象
の種類

地滑り

告示番号

愛媛県告示第860号

告示年月日

令和3年6月18日

箇所番号

201-J-497

地滑り区域名

A,B,C,D

所在地

松山市久谷町

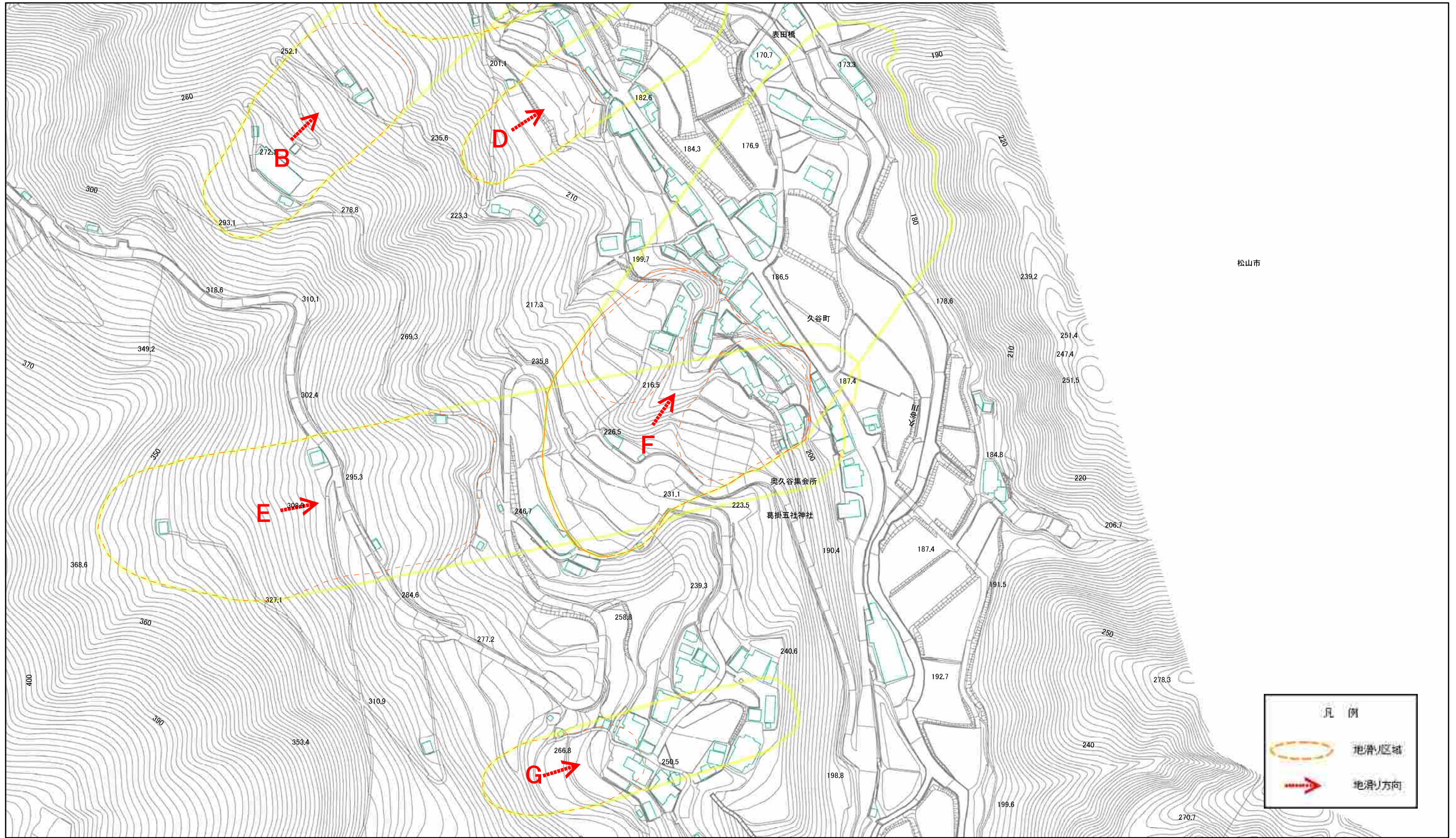
箇所名

奥久谷

凡例

- 地滑り区域
- 地滑り方向

土砂災害警戒区域等の指定の公示に係る図書(その2)



0 25 50 100 150 200 m

様式-2(地)
土砂災害警戒区域・土砂災害特別警戒区域
区域図

土砂災害防止法施行令第二条の基準に該当する区域(土砂災害警戒区域)



土砂災害防止法施行令第三条の基準に該当する区域(土砂災害特別警戒区域)



縮尺
1:2,500

自然現象
の種類

地滑り

告示番号

愛媛県告示第860号

告示年月日

令和3年6月18日

箇所番号

201-J-497

地滑り区域名

B,D,E,F,G

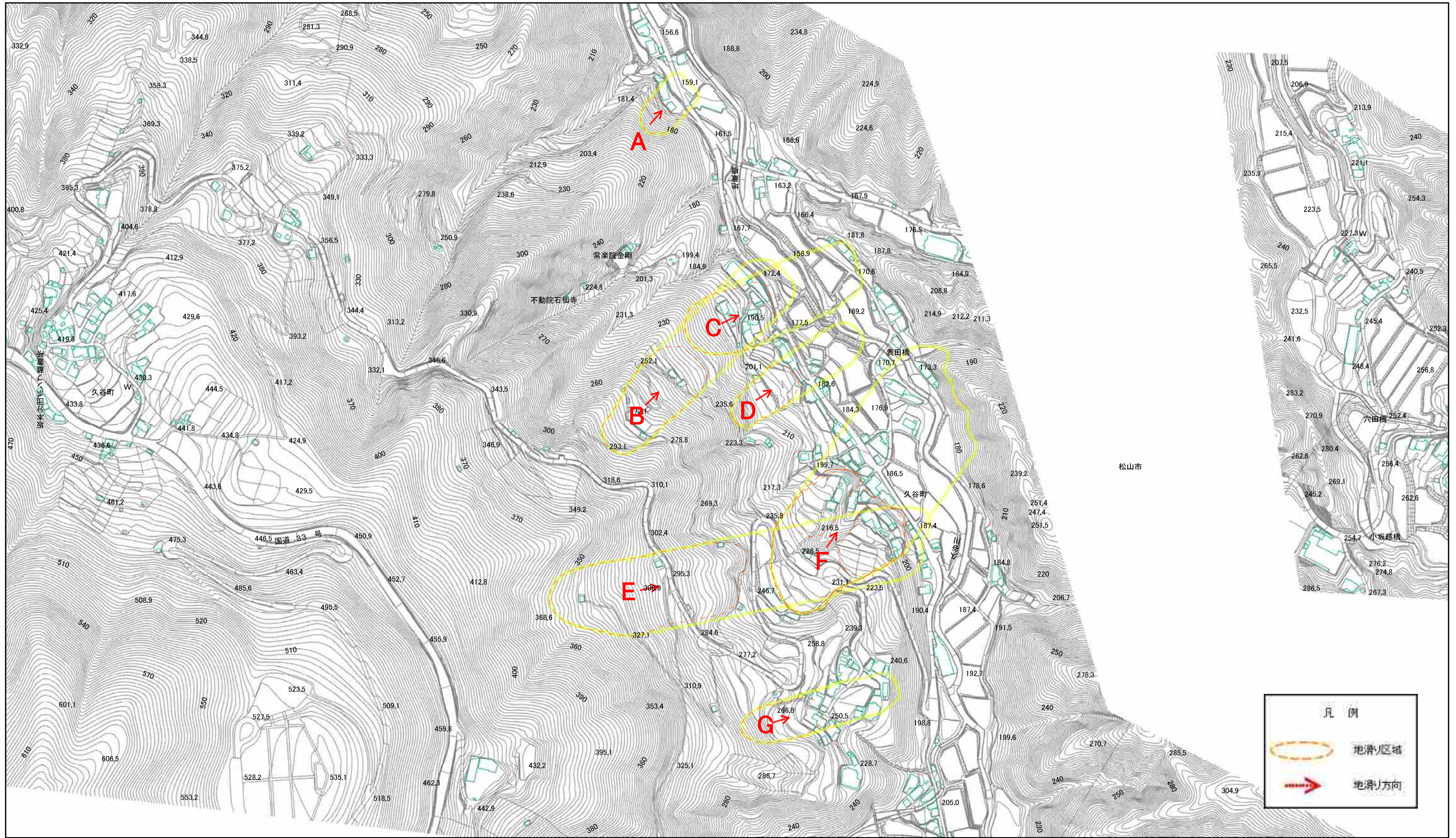
所在地

松山市久谷町

箇所名

奥久谷

参考資料(全体図)



0 25 50 100 150 200 m

参考資料(全体図)

土砂災害防止法施行令第二条の基準に該当する区域(土砂災害警戒区域)



自然現象の種類

地滑り

箇所番号

201-J-497

箇所名

奥久谷

土砂災害防止法施行令第三条の基準に該当する区域(土砂災害特別警戒区域)



縮尺
1:5,000

告示番号

愛媛県告示第860号

地滑り区域名

A,B,C,D,E,F,G

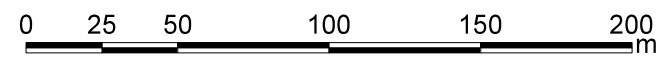
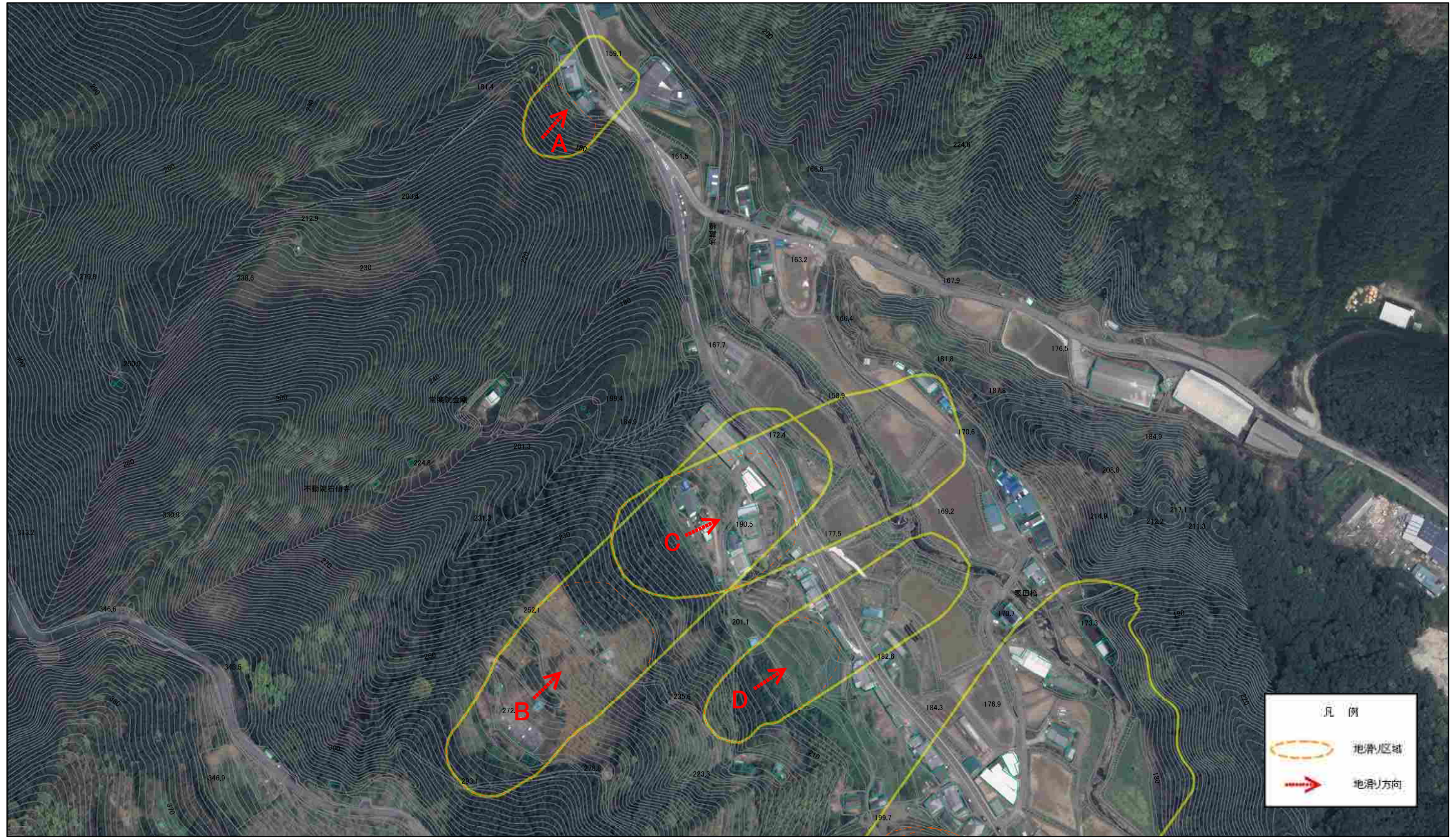
告示年月日

令和3年6月18日

所在地

松山市久谷町

参考資料



参考資料: 航空写真

土砂災害防止法施行令第二条の基準に該当する区域(土砂災害警戒区域)



自然現象の種類

地滑り

箇所番号

201-J-497

箇所名

奥久谷

土砂災害防止法施行令第三条の基準に該当する区域(土砂災害特別警戒区域)



縮尺
1:2,500

告示番号

愛媛県告示第860号

地滑り区域名

A,B,C,D

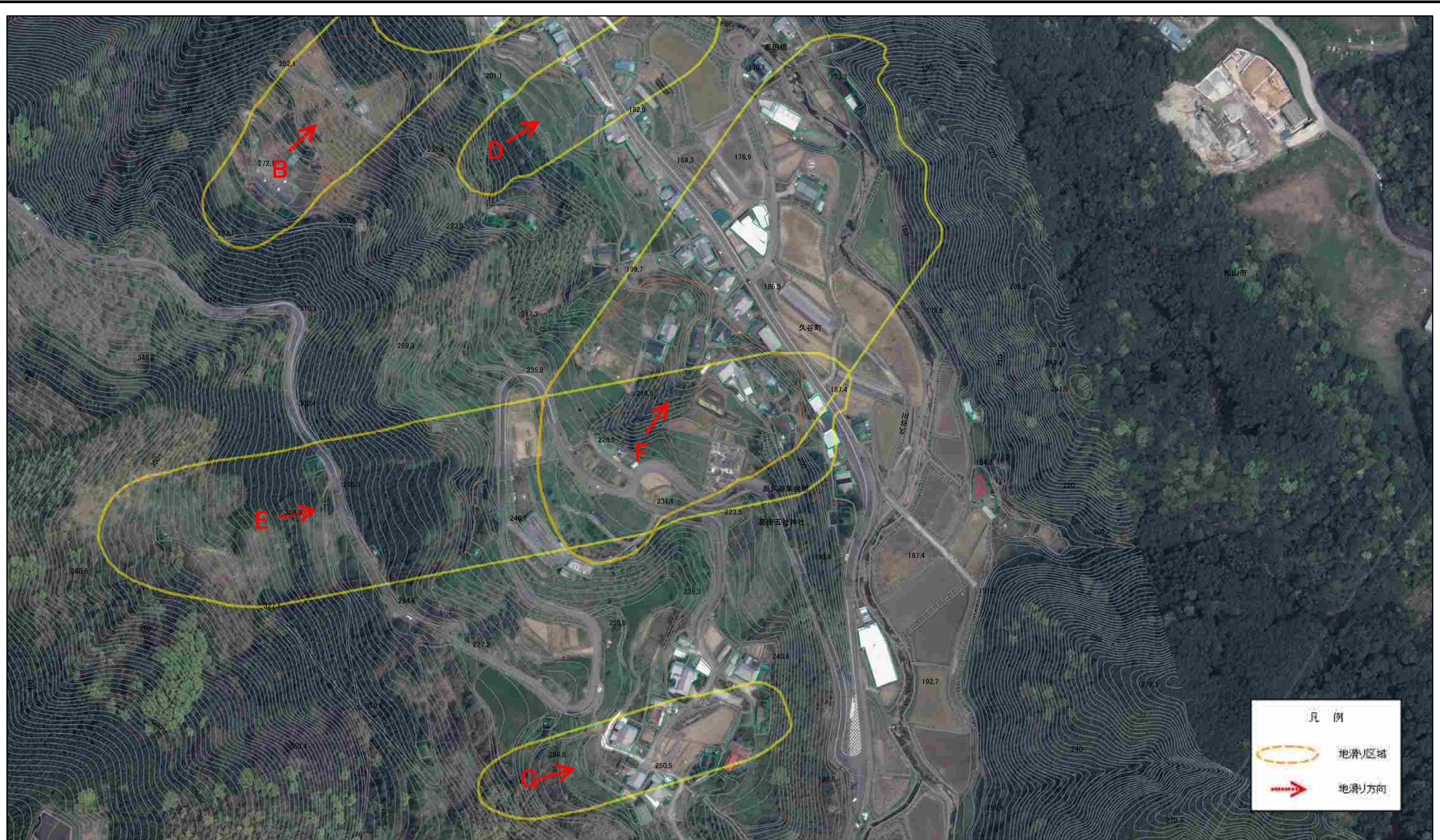
告示年月日

令和3年6月18日

所在地

松山市久谷町

参考資料



0 25 50 100 150 200 m

参考資料：航空写真

土砂災害防止法施行令第二条の基準に該当する区域(土砂災害警戒区域)



自然現象の種類

地滑り

箇所番号

201-J-497

箇所名

奥久谷

土砂災害防止法施行令第三条の基準に該当する区域(土砂災害特別警戒区域)



縮尺
1:2,500

告示番号

愛媛県告示第860号

地滑り区域名

B,D,E,F,G

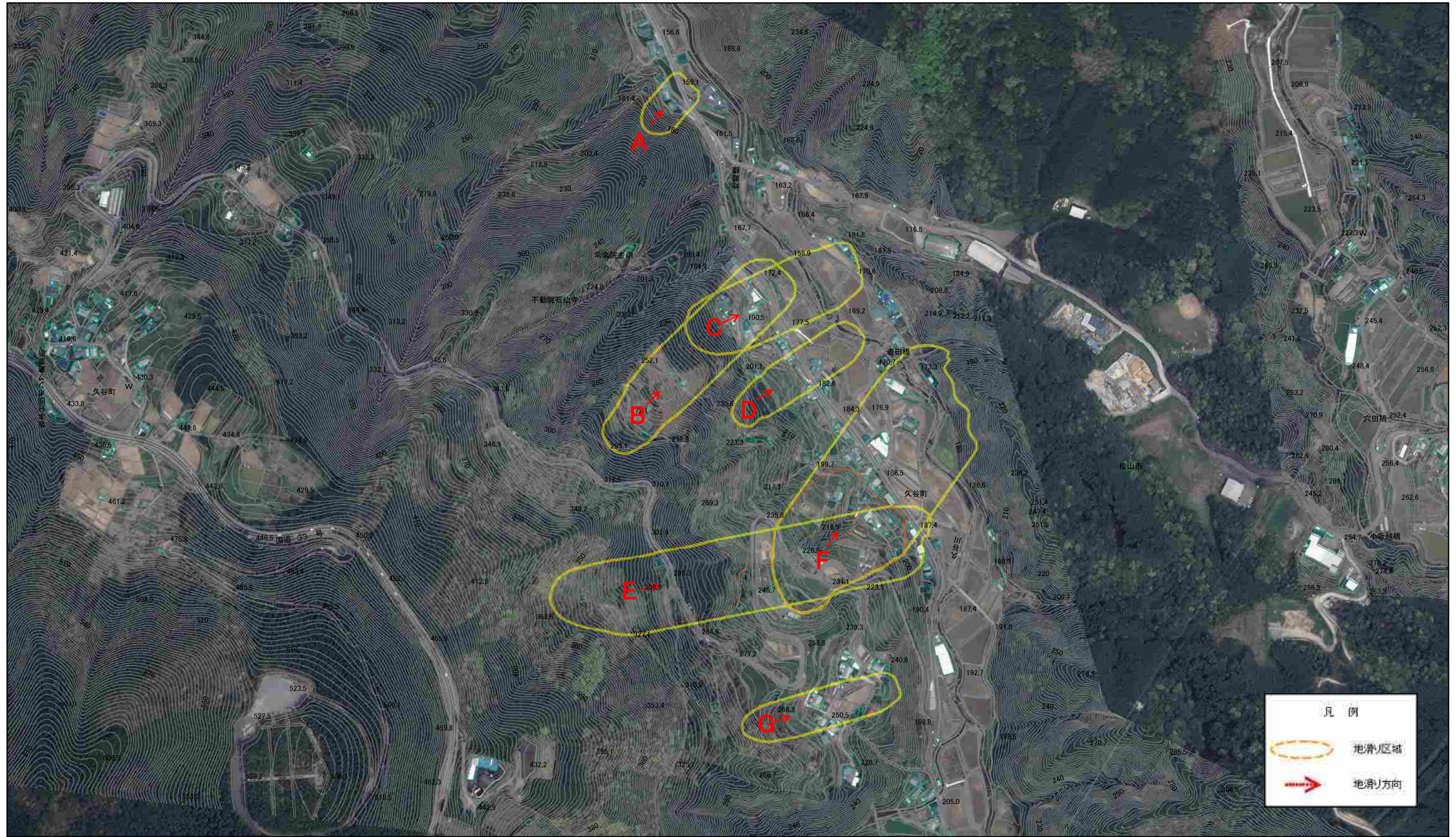
告示年月日

令和3年6月18日

所在地

松山市久谷町

参考資料(全体図)



0 25 50 100 150 200 m

参考資料: 航空写真(全体図)

土砂災害防止法施行令第二条の基準に該当する区域(土砂災害警戒区域)		N 縮尺 1:5,000	自然現象の種類	地滑り	箇所番号	201-J-497	箇所名	奥久谷
土砂災害防止法施行令第三条の基準に該当する区域(土砂災害特別警戒区域)			告示番号	愛媛県告示第860号	地滑り区域名	A,B,C,D,E,F,G		
			告示年月日	令和3年6月18日	所在地	松山市久谷町		