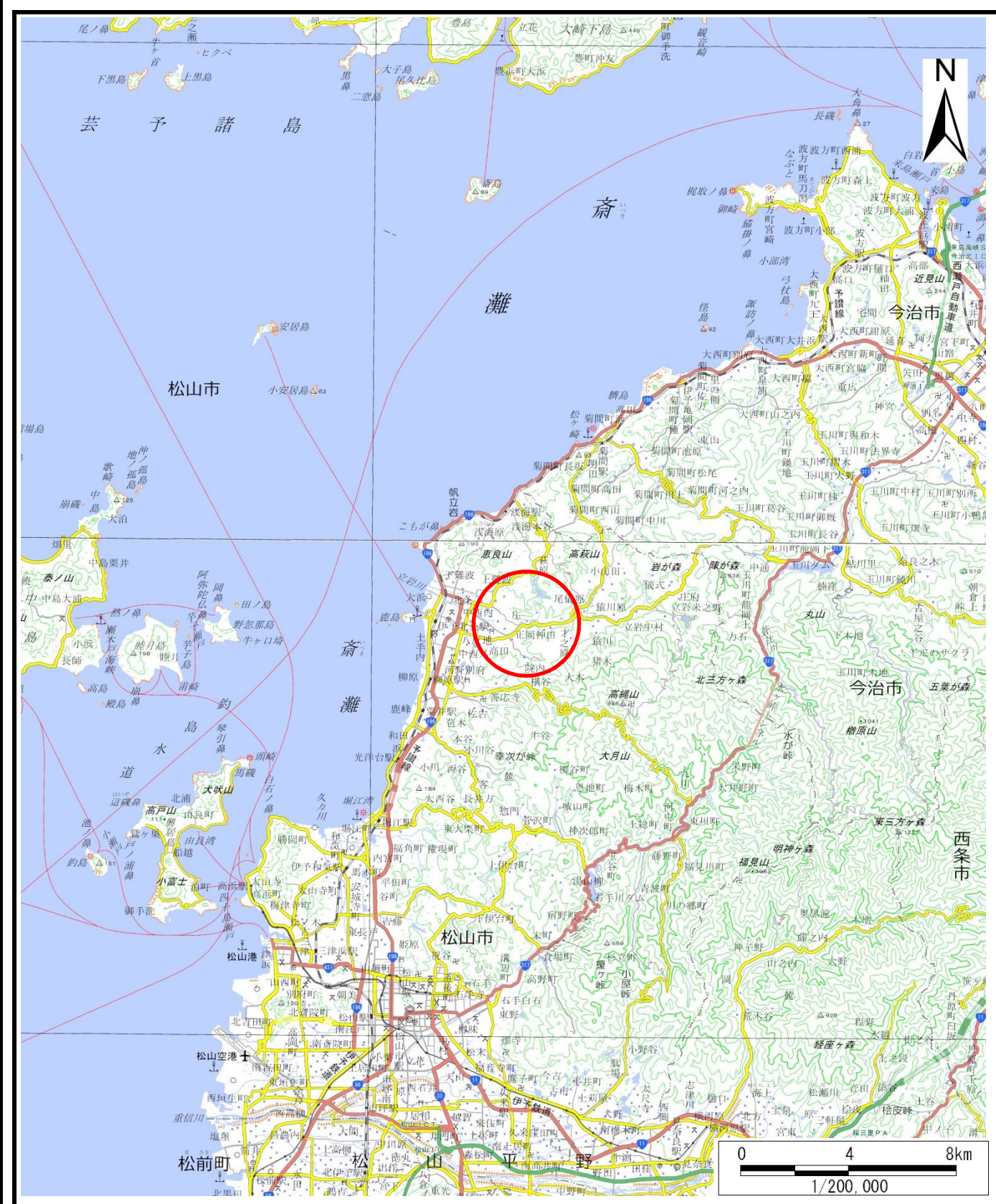
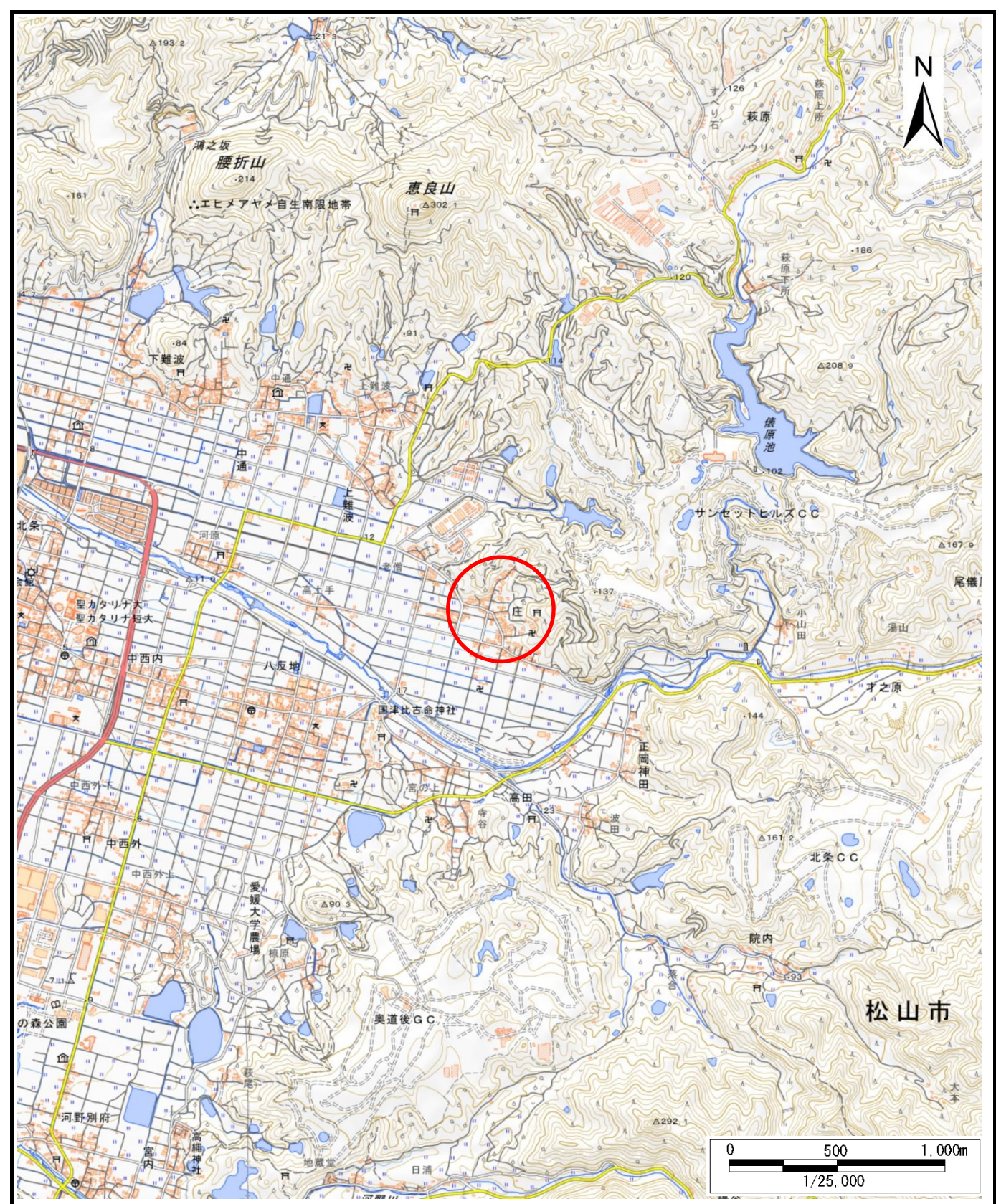


土砂災害警戒区域等の指定の公示に係る図書（その1）



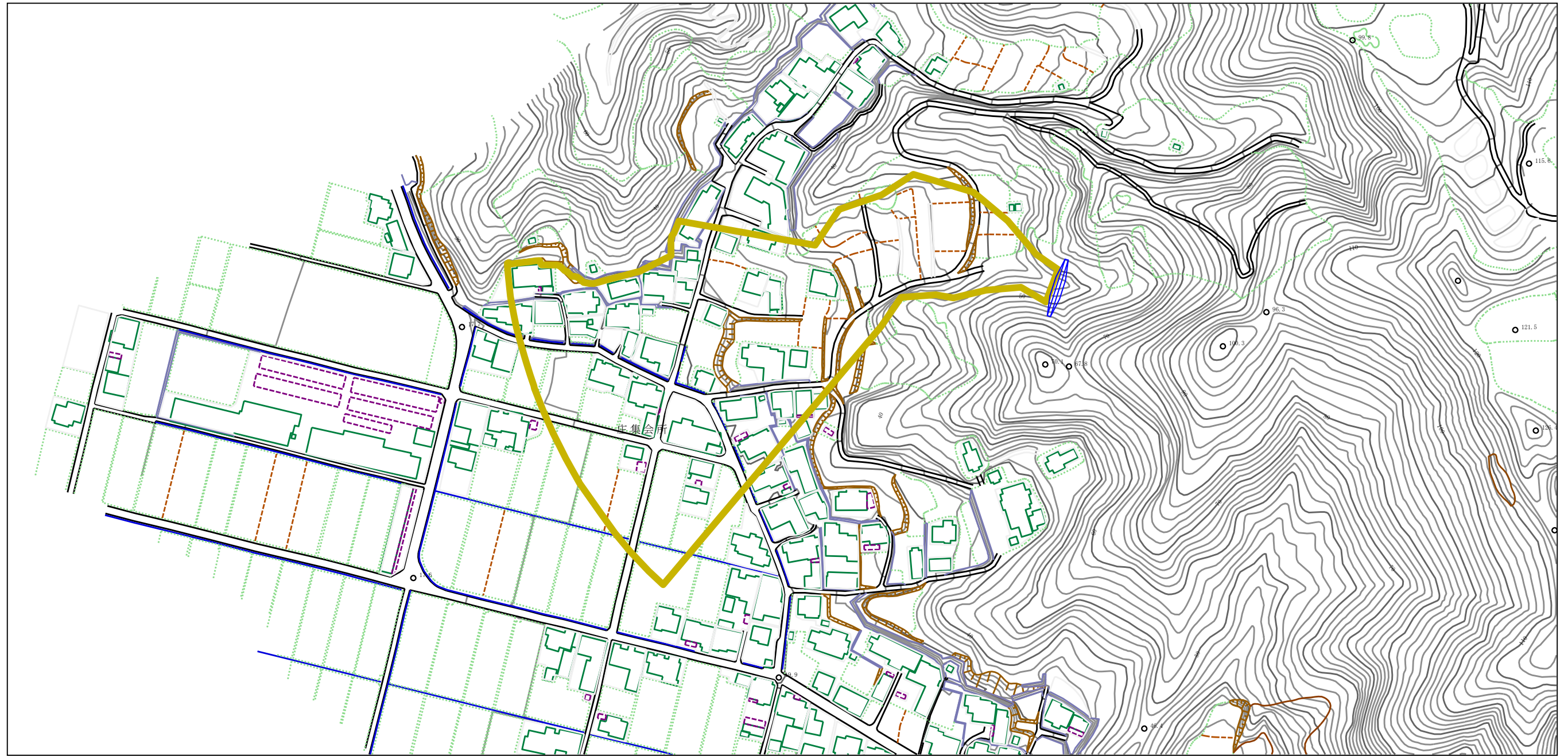
(1/200,000)



(1/25,000)

様式-1 (土) 土砂災害警戒区域・土砂災害特別警戒区域 位置図	自然現象の種類	土石流
	溪流番号	211-1229
	溪流名	庄2号谷
	所在地	松山市庄

土砂災害警戒区域等の指定の公示に係る図書（その2）



0 1 × 100m

様式-2 (土) 土砂災害警戒区域・土砂災害特別警戒区域 区域図	土砂災害防止法施行令第二条の基準に該当する区域		N 縮尺 1:2,500	自然現象の種類	土石流	溪流番号	211-1229
	土砂災害防止法施行令第三条の基準に該当する区域			告示番号	愛媛県告示第955号	溪流名	庄2号谷
	それ以外の区域			告示年月日	令和5年9月1日	所在地	松山市庄