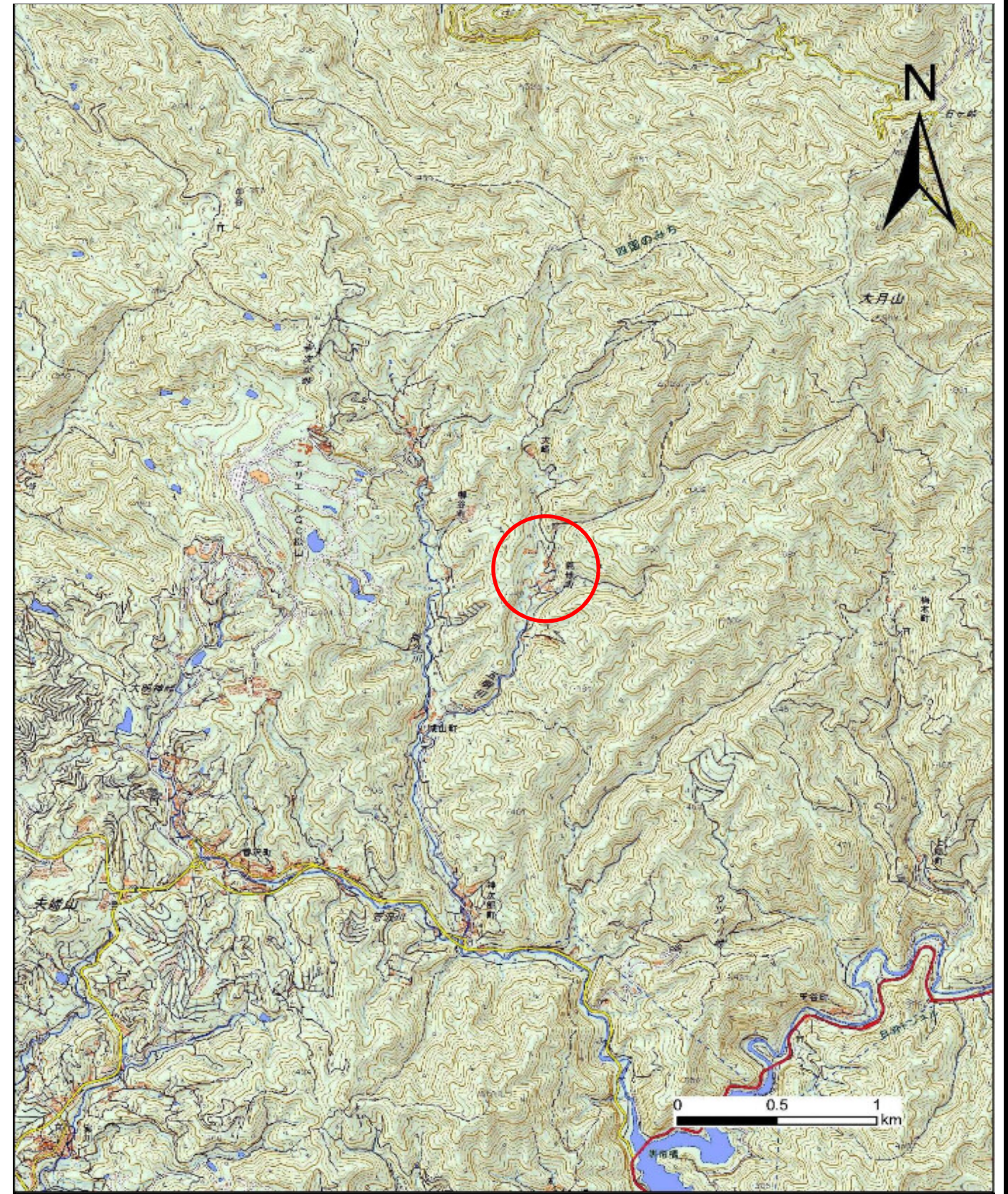


土砂災害警戒区域等の指定の公示に係る図書（その1）



(1/200,000)



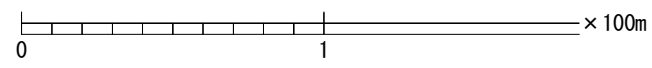
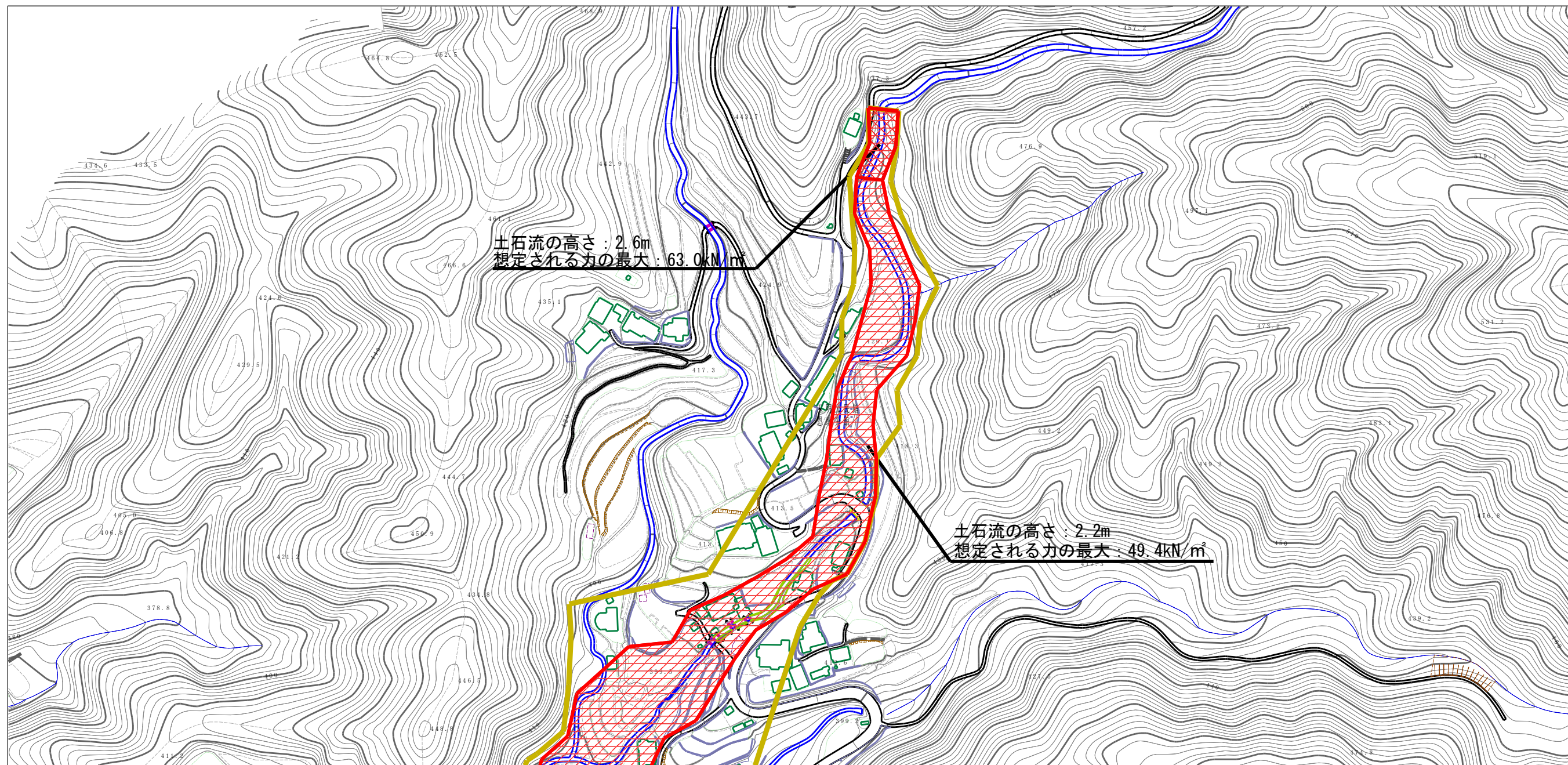
(1/25,000)

様式-1 (土)
土砂災害警戒区域・土砂災害特別警戒区域 位置図

自然現象の種類	土石流
溪流番号	201-2057
溪流名	恩地1号谷
所在地	松山市恩地町

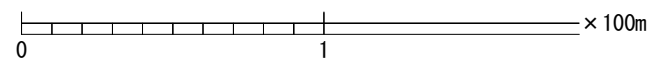
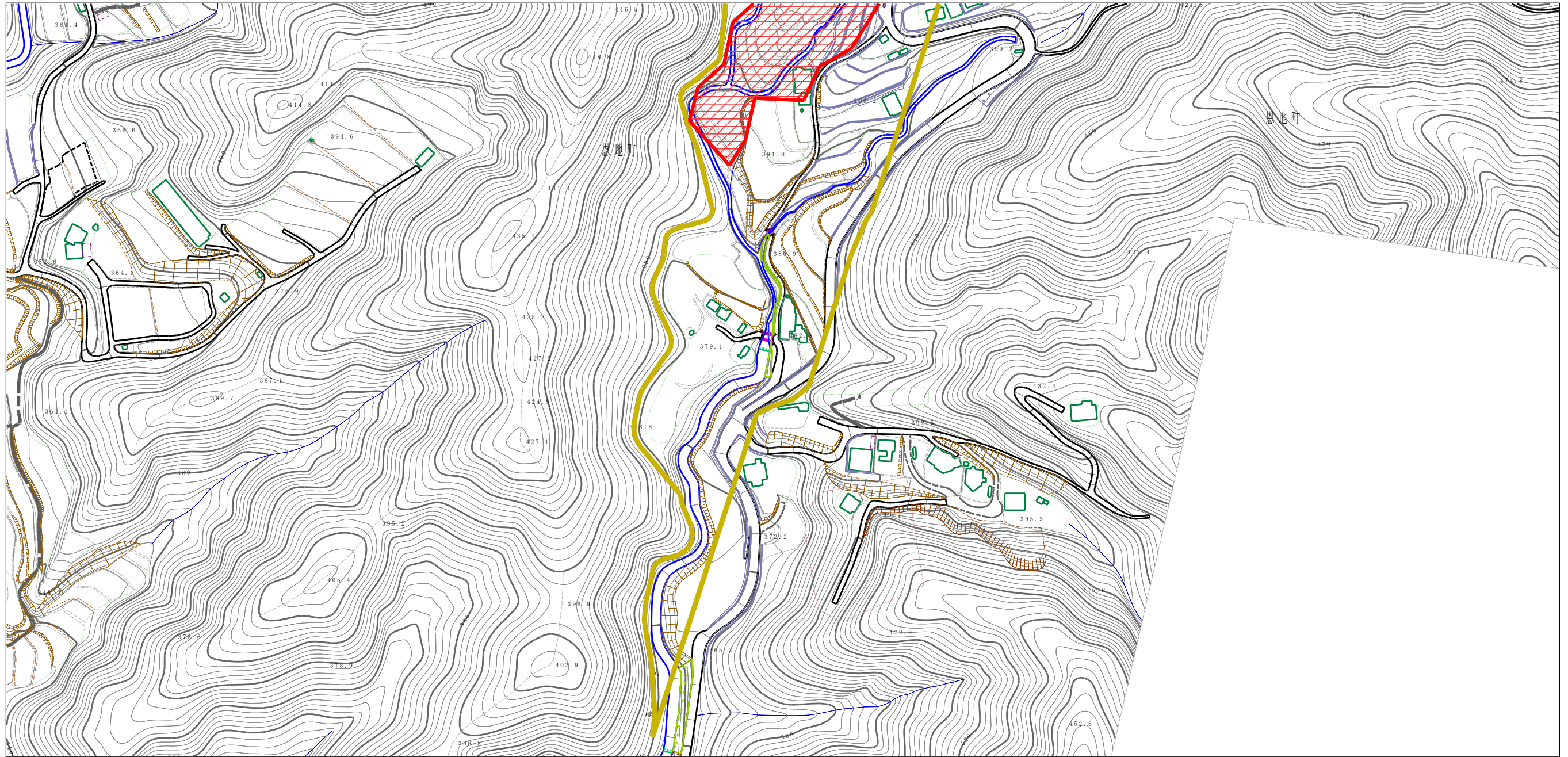
この地図は、国土地理院長の承認を得て、同院発行の20万分の1・2万5千分の1の地形図を複製したものである。（認証番号 平28四複、第54号）許可なく複製を禁ずる。

土砂災害警戒区域等の指定の公示に係る図書（その2）



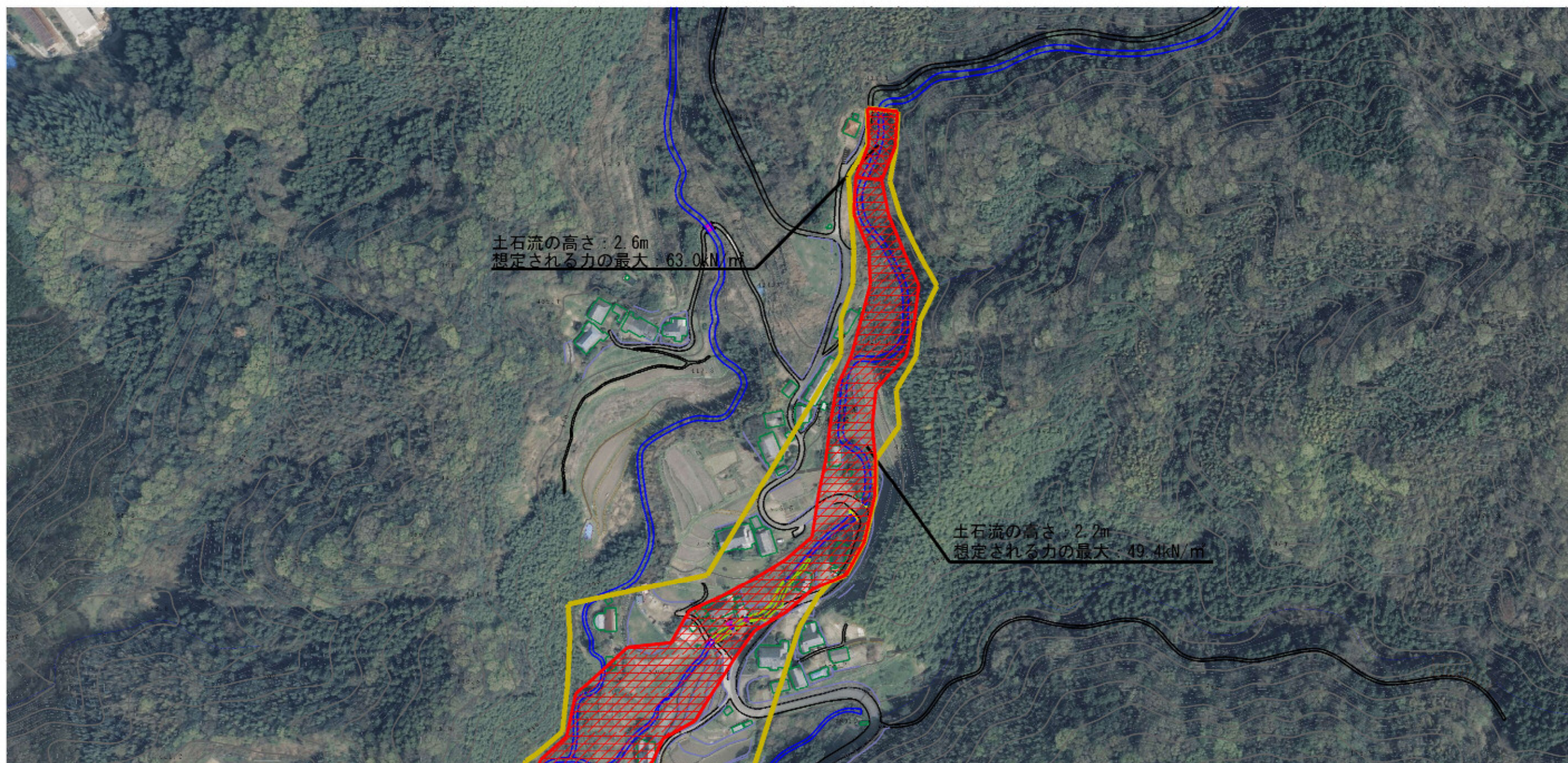
様式-2 (土) 土砂災害警戒区域・土砂災害特別警戒区域 区域図	土砂災害防止法施行令第二条の基準に該当する区域 (土砂災害警戒区域)		N 縮尺 1:2,500	自然現象 の種類	土石流	溪流番号	201-2057
	土砂災害防止 法施行令第三 条の基準に該 当する区域 (土砂災害特別 警戒区域)			告示番号	未指定	溪流名	恩地1号谷
	それ以外の区域			告示年月日	所在地	松山市恩地町	

土砂災害警戒区域等の指定の公示に係る図書（その2）



様式-2 (土) 土砂災害警戒区域・土砂災害特別警戒区域 区域図	土砂災害防止法施行令第二条の基準に該当する区域 (土砂災害警戒区域)		N 縮尺 1:2,500	自然現象 の種類	土石流	溪流番号	201-2057
	土砂災害防止法施行令第三条の基準に該当する区域 (土砂災害特別警戒区域)			告示番号	未指定	溪流名	恩地1号谷
	それ以外の区域			告示年月日	所在地	松山市恩地町	

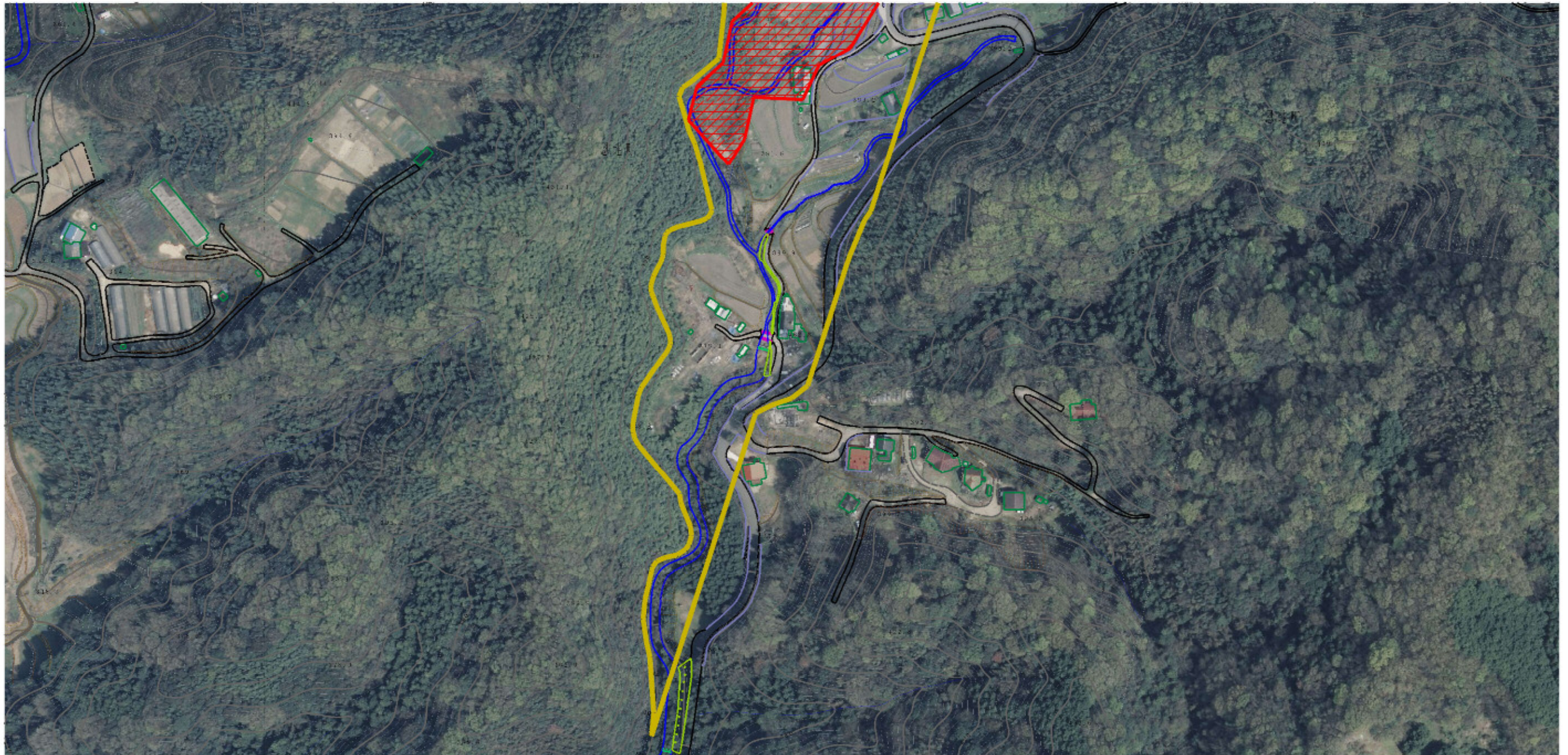
参考資料



0 1 × 100m

参考資料：航空写真	土石流災害防止法施行令第2条の基準に該当する区域 (土石災害警戒区域)		N 縮尺 1:2,500	自然現象 の種類	土石流	溪流番号	201-2057
	土石流災害防止法施行令第3条の基準に該当する区域 (土石災害特別警戒区域)			告示番号	未指定	溪流名	恩地1号谷
	それ以外の区域			告示年月日		所在地	松山市恩地町

参考資料



0 1 × 100m

参考資料：航空写真

土砂災害防止法施行令第2条の基準に該当する区域
(土砂災害警戒区域)



縮尺
1:2,500

自然現象
の種類

土石流

溪流番号 201-2057

土砂災害防止
法施行令第3
条の基準に
該当する区域
(土砂災害特別
警戒区域)



告示番号

未指定

溪流名 恩地1号谷

それ以外の区域



告示年月日

所在地 松山市恩地町