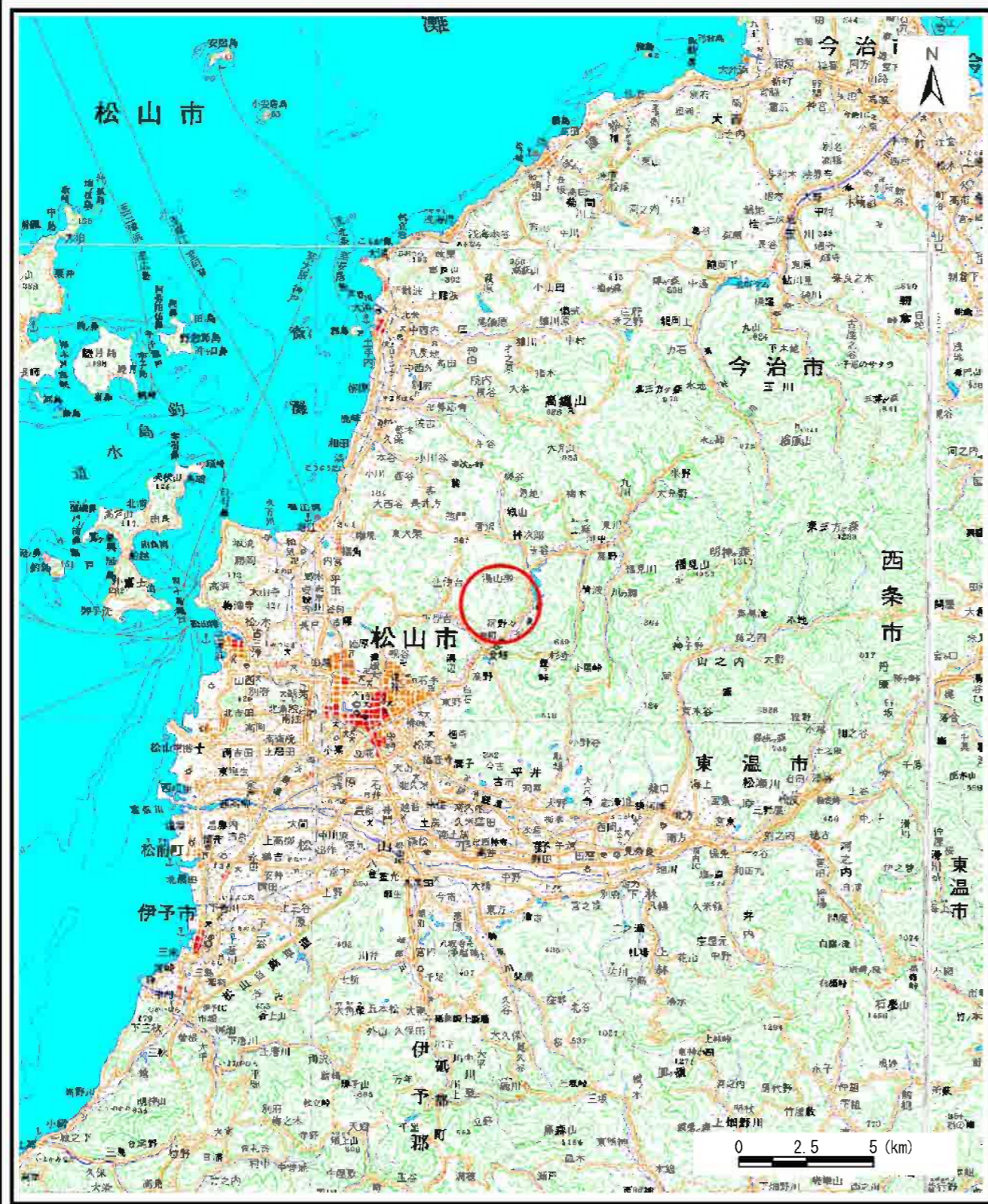
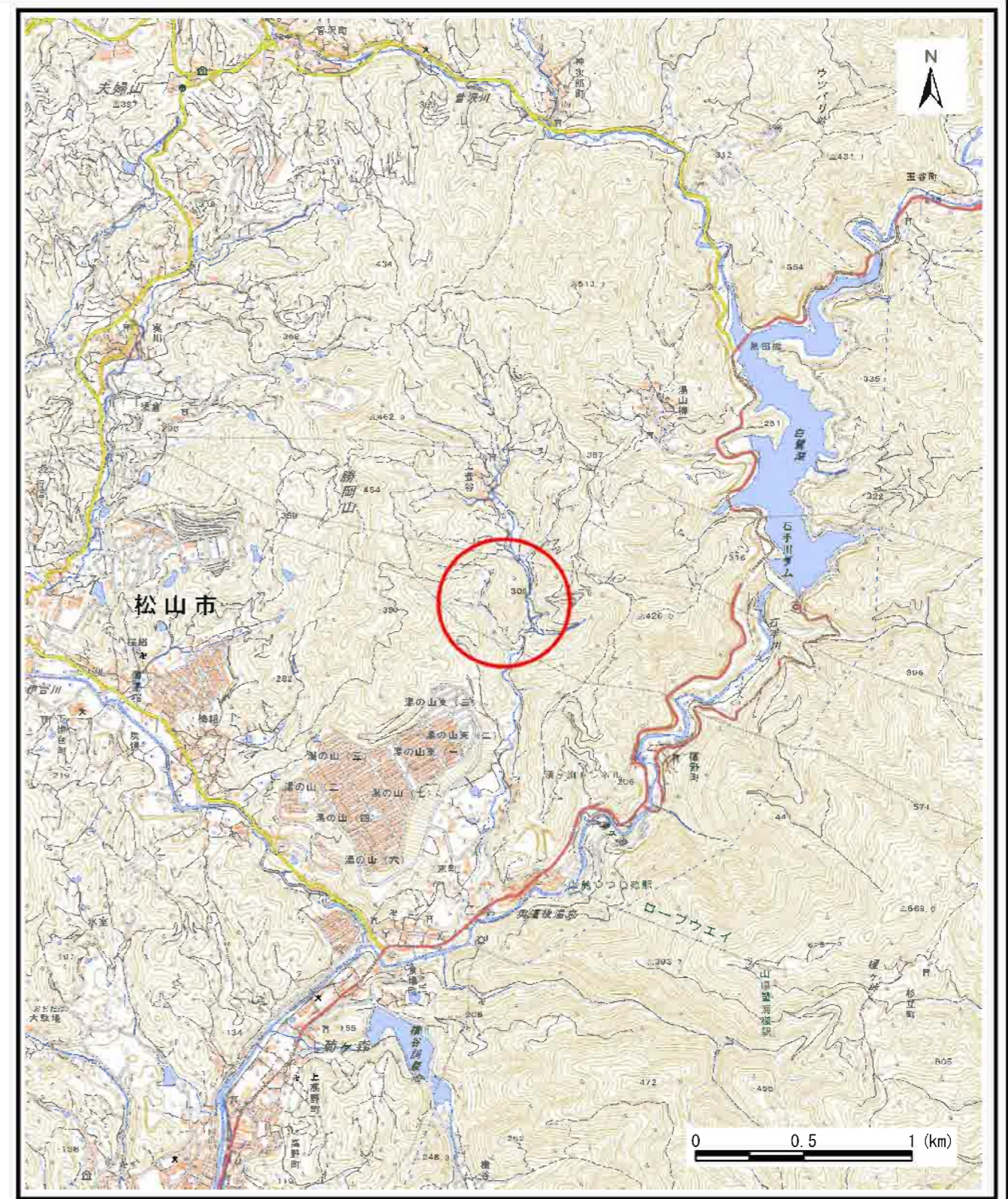


土砂災害警戒区域等の指定の公示に係る図書（その1）



(1/200,000)



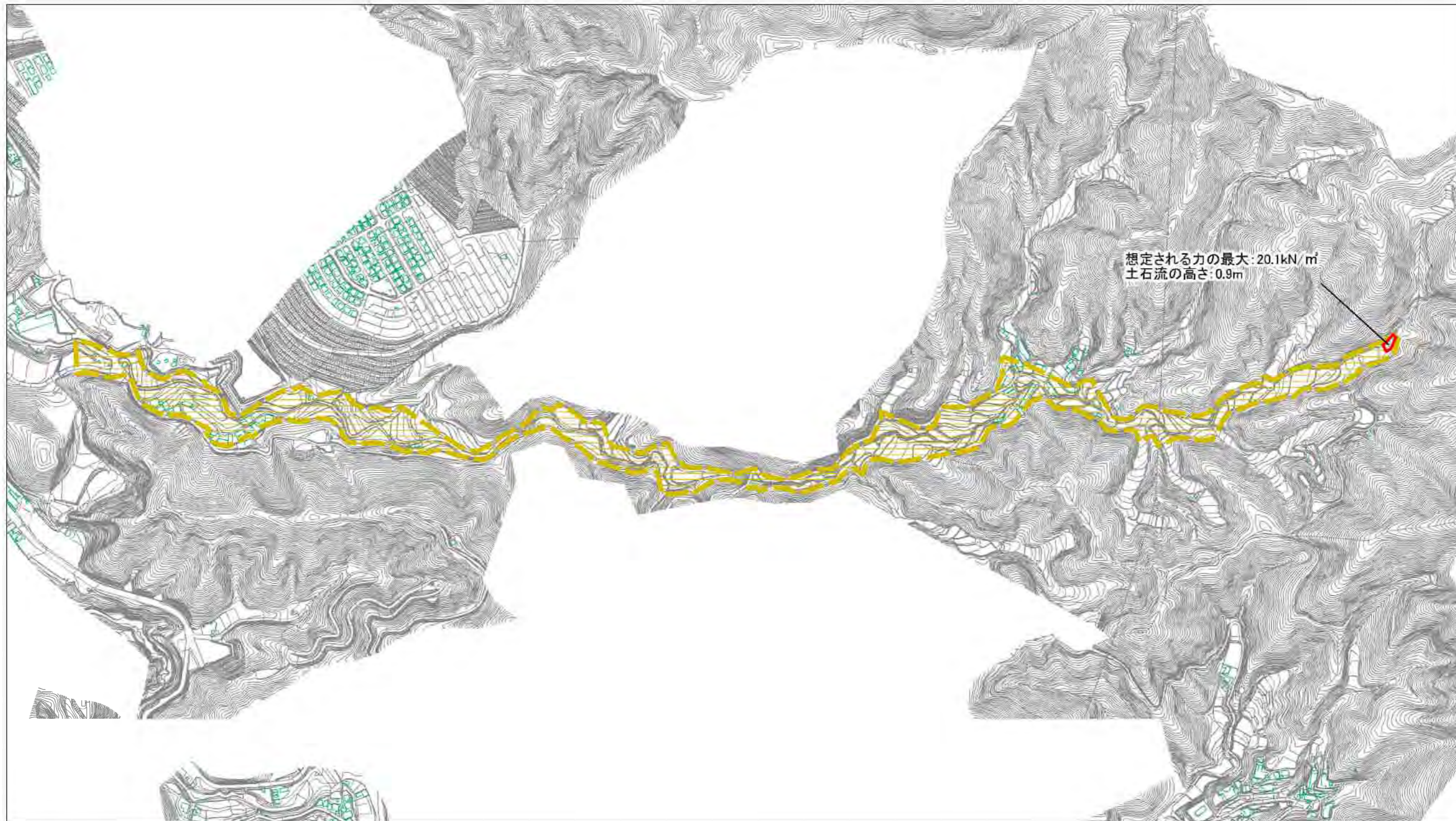
(1/25,000)

様式-1 (土)
土砂災害警戒区域・土砂災害特別警戒区域 位置図

自然現象の種類	土石流
溪流番号	201-2047-2
溪流名	菅谷川-3
所在地	松山市上伊台町・末町

この地図は、国土地理院長の承認を得て、同院発行の数値地図200000（地図画像）、数値地図25000（地図画像）を複製したものである。（承認番号 平28四複 第54号）

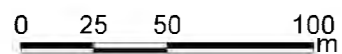
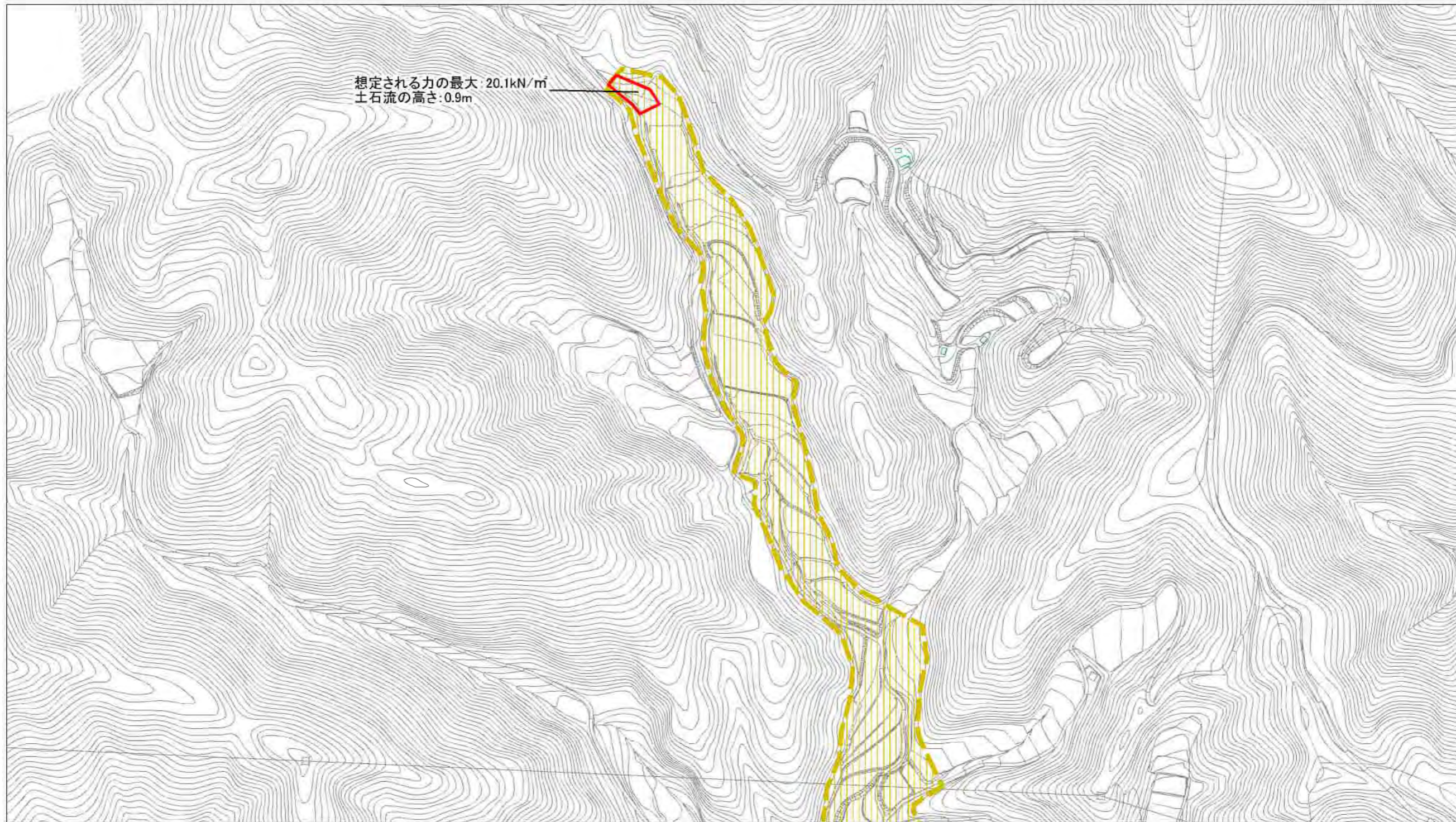
土砂災害警戒区域等の指定の公示に係る図書(その2)



0 75 150 300
m

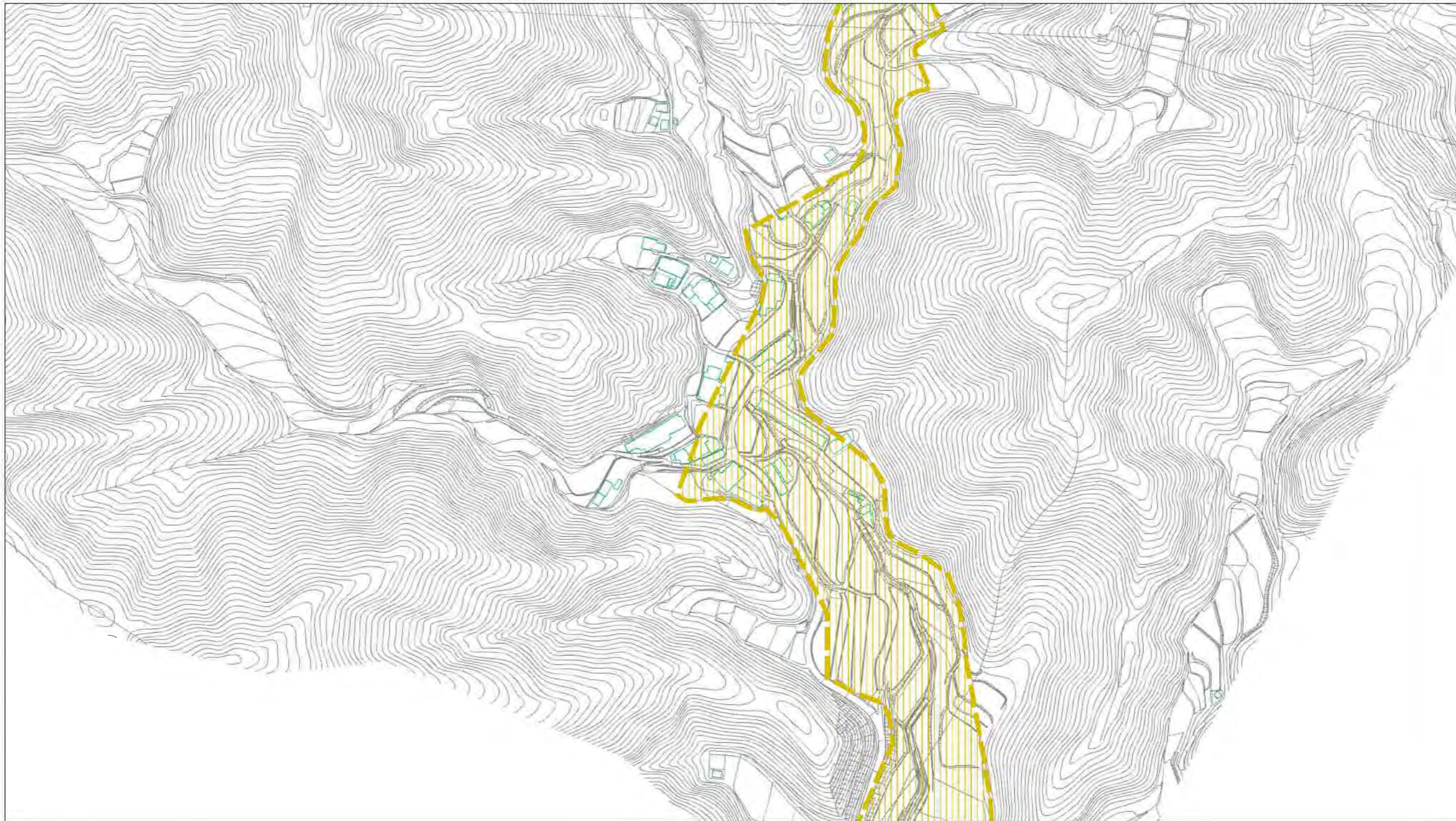
様式-2(土) 土砂災害警戒区域・土砂災害特別警戒区域 区域図	土砂災害防止法施行令第2条の基準に該当する区域 (土砂災害警戒区域)		自然現象 の種類 土石流 告示番号 愛媛県告示第861号 告示年月日 令和3年6月18日	溪流番号	201-2047-2	
	土砂災害防止法施行令第3条の基準に該当する区域 (土砂災害特別警戒区域)			縮尺	溪流名	菅谷川-3
	その他の区域			1:7,500	所在地	松山市上伊台町・末町

土砂災害警戒区域等の指定の公示に係る図書(その2)



様式-2(土) 土砂災害警戒区域・土砂災害特別警戒区域 区域図	土砂災害防止法施行令第2条の基準に該当する区域 (土砂災害警戒区域)		N 縮尺 1:2,500	自然現象の種類	土石流	溪流番号	201-2047-2
	土砂災害防止法施行令第3条の基準に該当する区域 (土砂災害特別警戒区域)			告示番号	愛媛県告示第861号	溪流名	菅谷川-3
	その他の区域			告示年月日	令和3年6月18日	所在地	松山市上伊台町・末町

土砂災害警戒区域等の指定の公示に係る図書(その2)



0 25 50 100
m

様式-2(土) 土砂災害警戒区域・土砂災害特別警戒区域 区域図	土砂災害防止法施行令第2条の基準に該当する区域 (土砂災害警戒区域)		N 縮尺 1:2,500	自然現象の種類	土石流	溪流番号	201-2047-2
	土砂災害防止法施行令第3条の基準に該当する区域 (土砂災害特別警戒区域)			告示番号	愛媛県告示第861号	溪流名	菅谷川-3
	その他の区域			告示年月日	令和3年6月18日	所在地	松山市上伊台町・末町

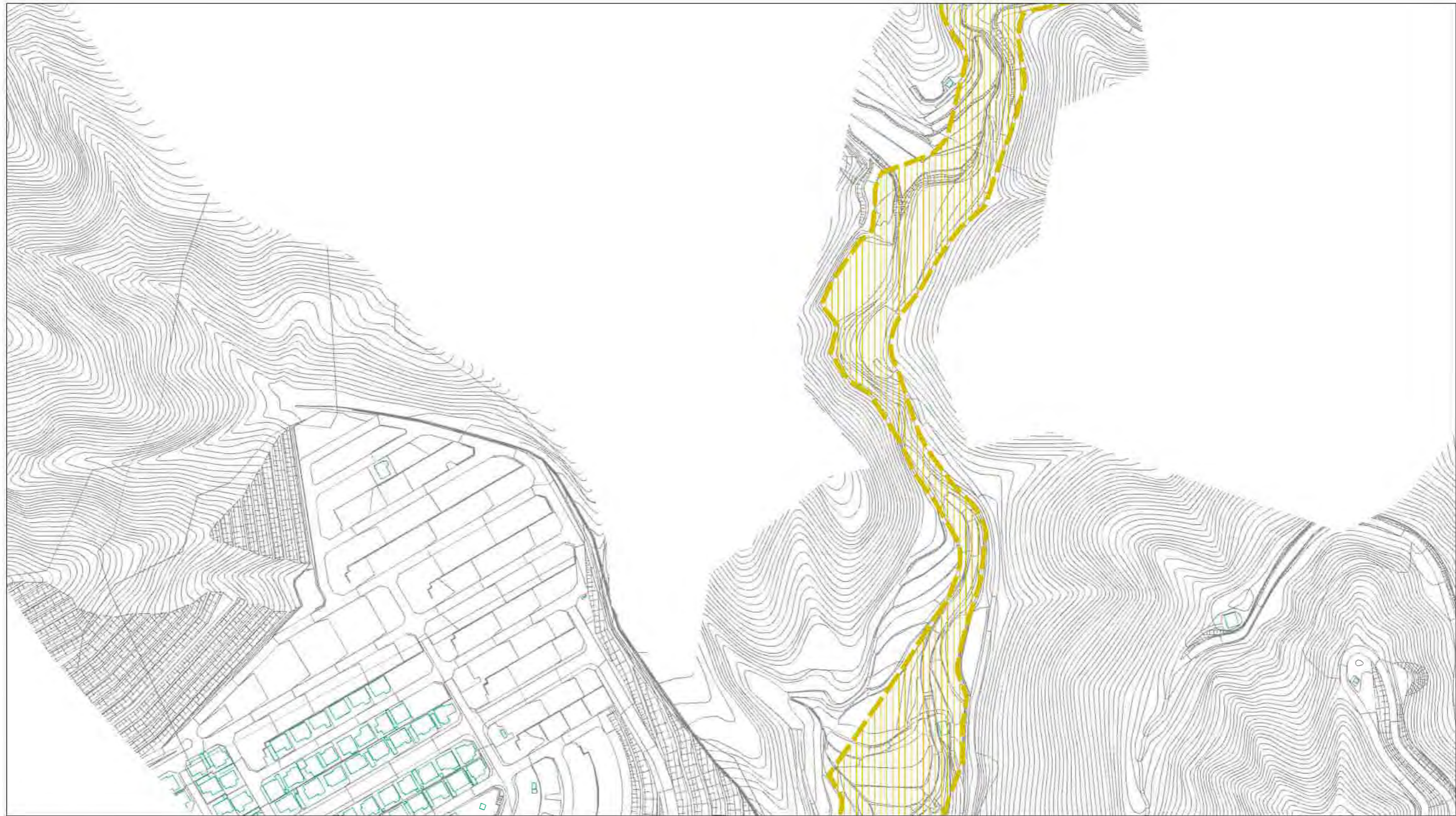
土砂災害警戒区域等の指定の公示に係る図書(その2)



0 25 50 100
m

様式-2(土) 土砂災害警戒区域・土砂災害特別警戒区域 区域図	土砂災害防止法施行令第2条の基準に該当する区域 (土砂災害警戒区域)		N 縮尺 1:2,500	自然現象 の種類	土石流	溪流番号	201-2047-2	
	土砂災害防止 法施行令第3 条の基準に該 当する区域 (土砂災害特別 警戒区域)	土石流の高さが1mを超える場合、土石等の 移動による力が50kN/mを超える区域			告示番号	愛媛県告示第861号	溪流名	菅谷川-3
	土石流の高さが1mを超える場合、土石等の 移動による力が50kN/mを超えない区域			告示年月日	令和3年6月18日	所在地	松山市上伊台町・末町	
	その他の区域							

土砂災害警戒区域等の指定の公示に係る図書(その2)



0 25 50 100
m

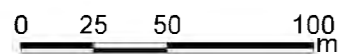
様式-2(土)
土砂災害警戒区域・土砂災害特別警戒区域
区域図

土砂災害防止法施行令第2条の基準に該当する区域 (土砂災害警戒区域)	
土砂災害防止法施行令第3条の基準に該当する区域 (土砂災害特別警戒区域)	
その他の区域	

N
縮尺
1:2,500

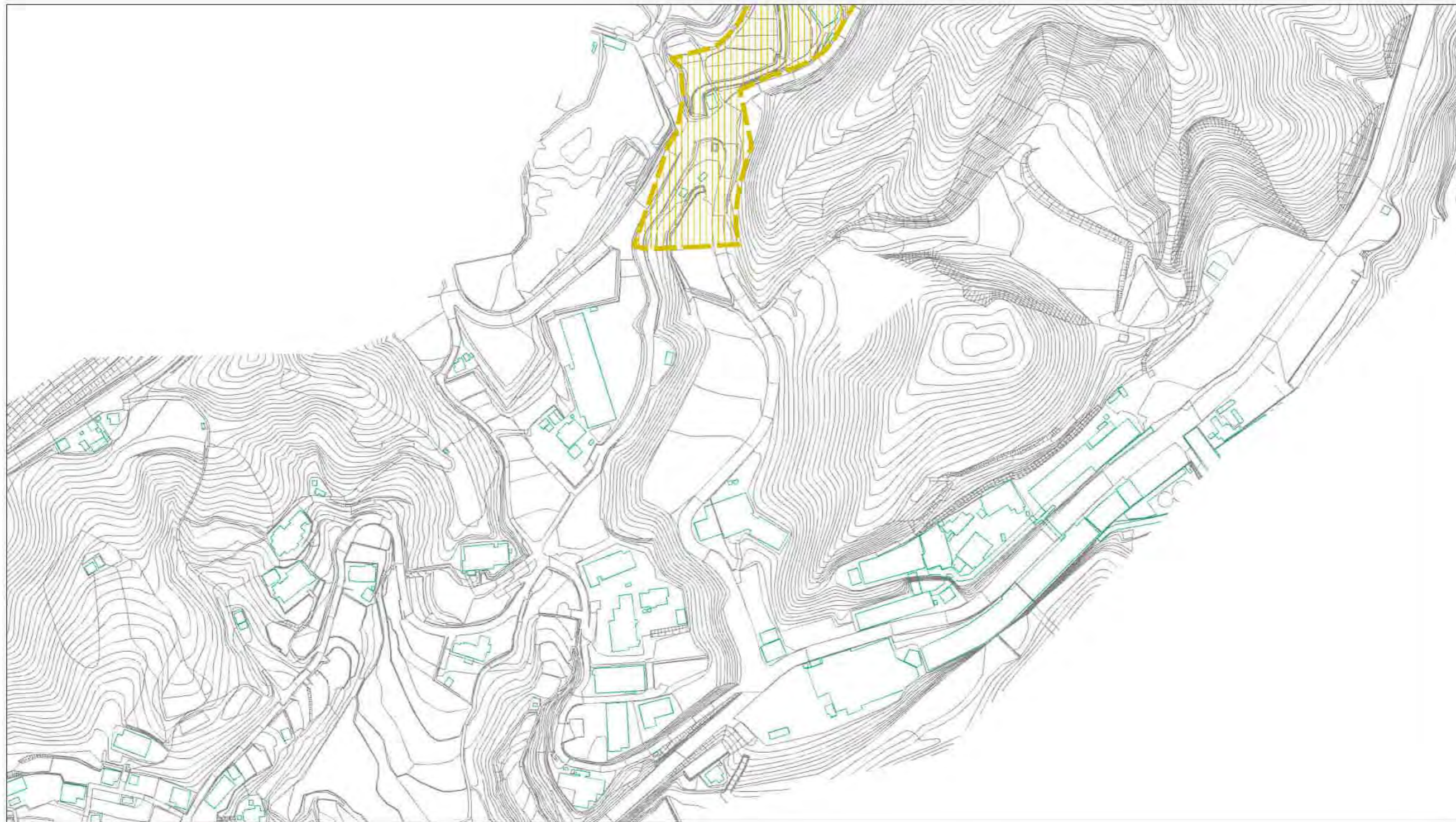
自然現象の種類	土石流	溪流番号	201-2047-2
告示番号	愛媛県告示第861号	溪流名	菅谷川-3
告示年月日	令和3年6月18日	所在地	松山市上伊台町・末町

土砂災害警戒区域等の指定の公示に係る図書(その2)






様式-2(土) 土砂災害警戒区域・土砂災害特別警戒区域 区域図	土砂災害防止法施行令第二条の基準に該当する区域 (土砂災害警戒区域)		N 縮尺 1:2,500	自然現象の種類	土石流	溪流番号	201-2047-2
	土砂災害防止法施行令第三条の基準に該当する区域 (土砂災害特別警戒区域)			告示番号	愛媛県告示第861号	溪流名	菅谷川-3
	その他の区域			告示年月日	令和3年6月18日	所在地	松山市上伊台町・末町

土砂災害警戒区域等の指定の公示に係る図書(その2)



0 25 50 100
m

様式-2(土) 土砂災害警戒区域・土砂災害特別警戒区域 区域図	土砂災害防止法施行令第2条の基準に該当する区域 (土砂災害警戒区域)		N 縮尺 1:2,500	自然現象の種類	土石流	溪流番号	201-2047-2
	土砂災害防止法施行令第3条の基準に該当する区域 (土砂災害特別警戒区域)			告示番号	愛媛県告示第861号	溪流名	菅谷川-3
	その他の区域			告示年月日	令和3年6月18日	所在地	松山市上伊台町・末町