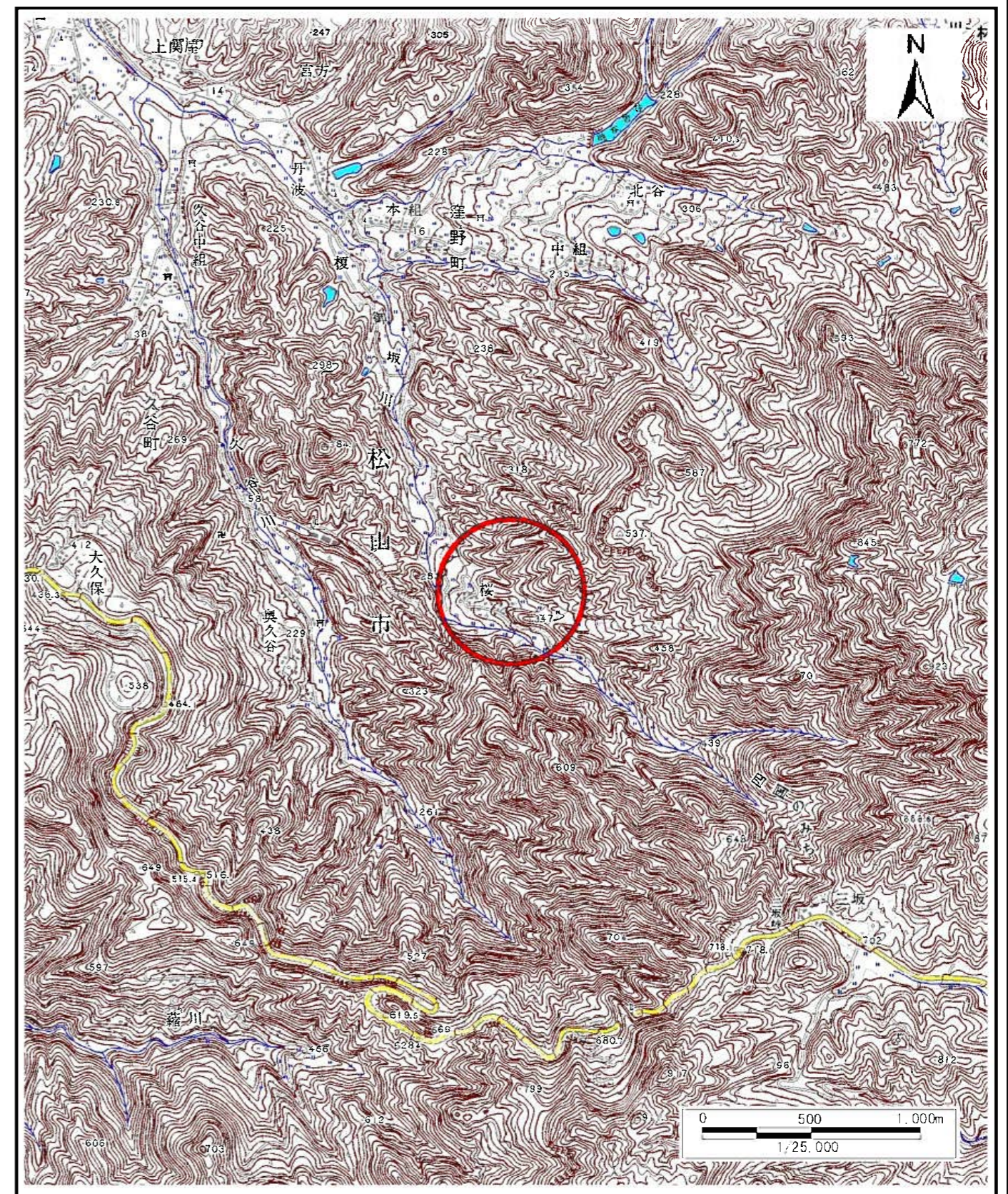
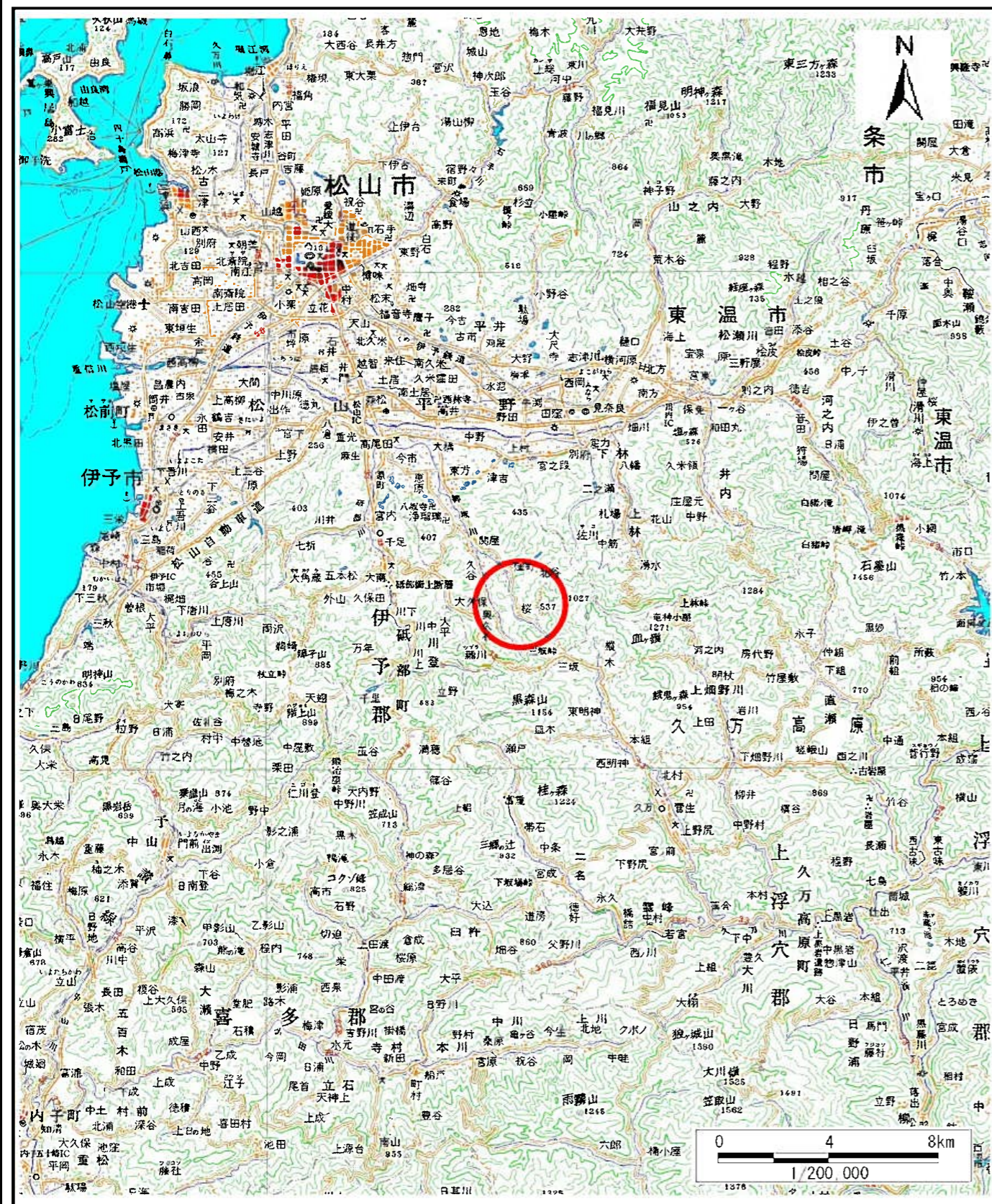


土砂災害警戒区域等の指定の公示に係る図書（その1）

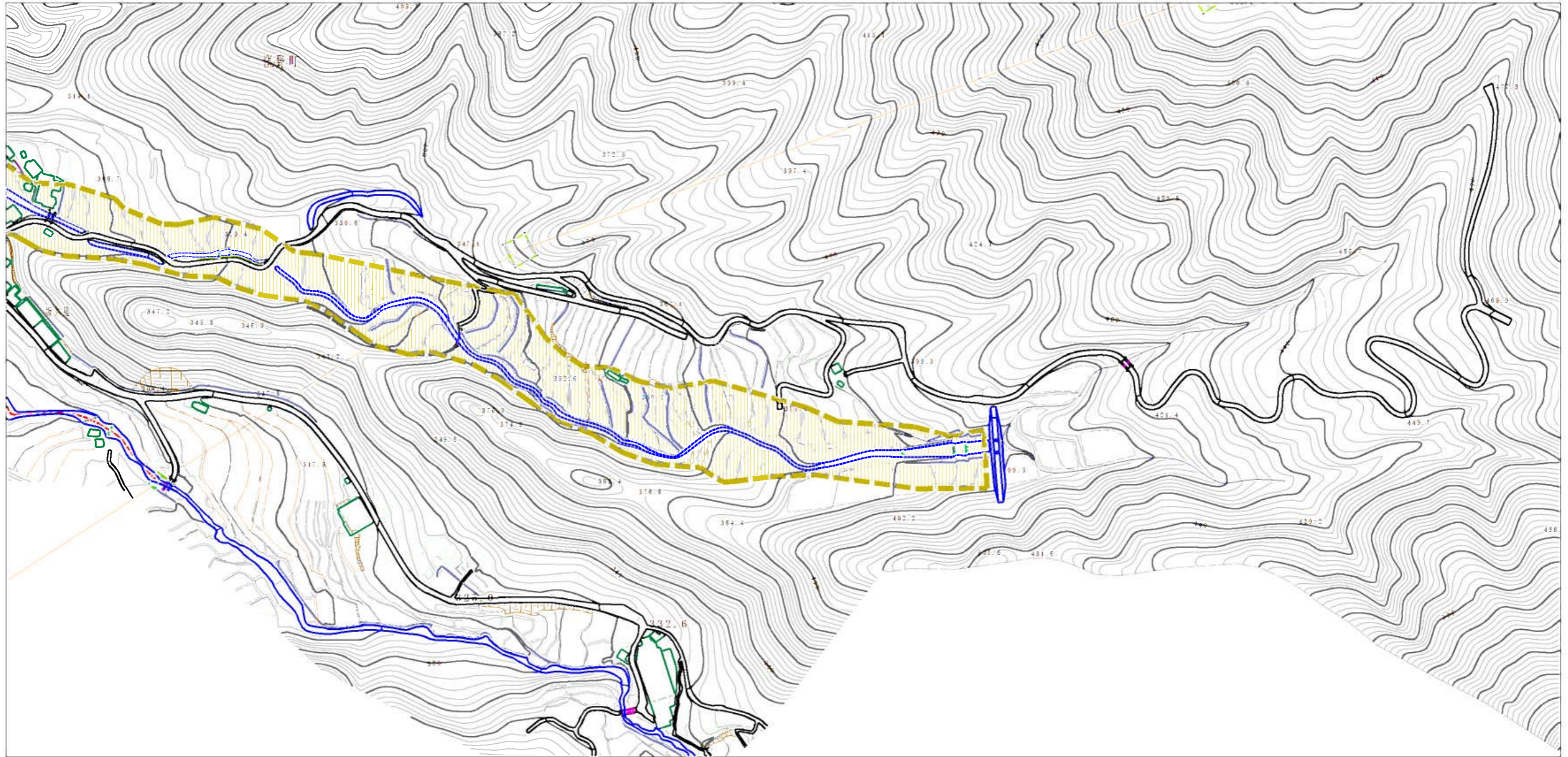


様式-1 (土)
土砂災害警戒区域・土砂災害特別警戒区域 位置図

自然現象の種類	土石流
溪流番号	201-1186
溪流名	裏の谷川
所在地	松山市窪野町

「この地図は、国土地理院長の承認を得て、同院発行の数値地図20000(地図画像)及び数値地図25000(地図画像)を複製したものである。(承認番号 平30四複、第10号)」 「許可なく複製を禁ずる。」

土砂災害警戒区域等の指定の公示に係る図書（その2）



0 100m

様式-2 (土)

土砂災害警戒区域・土砂災害特別警戒区域
区域図

土砂災害防止法施行令第2条の基準に該当する区域



土砂災害防止法施行令第3条の基準に該当する区域



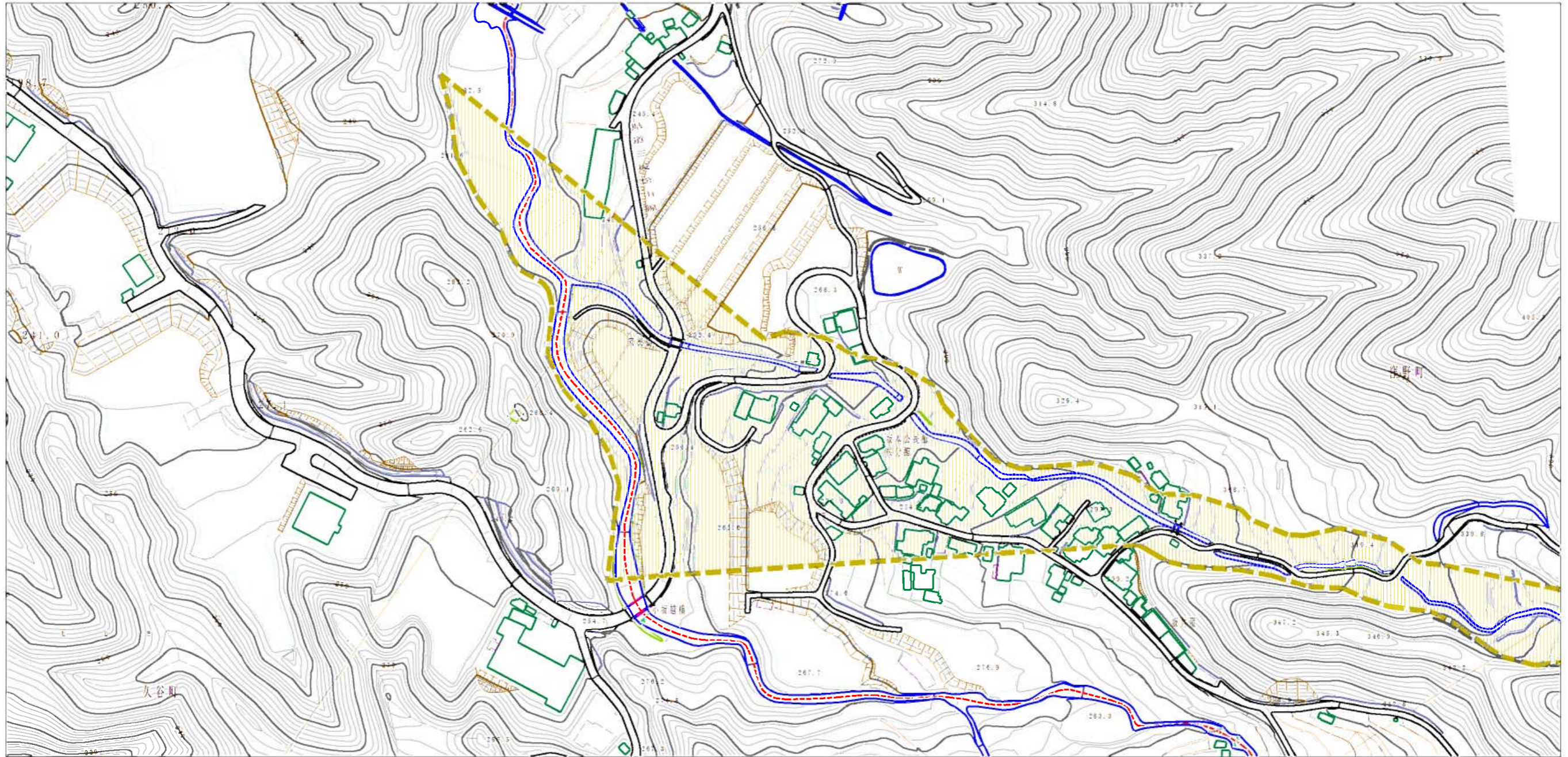
それ以外の区域



縮尺
1:2,500

自然現象の種類	土石流	溪流番号	201-1186
告示番号	愛媛県告示第860号	溪流名	裏の谷川
告示年月日	令和3年6月18日	所在地	松山市窪野町

土砂災害警戒区域等の指定の公示に係る図書（その2）



0 1 × 100m

様式-2 (土)

土砂災害警戒区域・土砂災害特別警戒区域
区域図

土砂災害防止法施行令第2条の基準に該当する区域		N 縮尺 1:2,500	自然現象 の種類	土石流	溪流番号	201-1186
土砂災害防止法施行令第3条の基準に該当する区域			告示番号	愛媛県告示第860号	溪流名	裏の谷川
それ以外の区域			告示年月日	令和3年6月18日	所在地	松山市窪野町