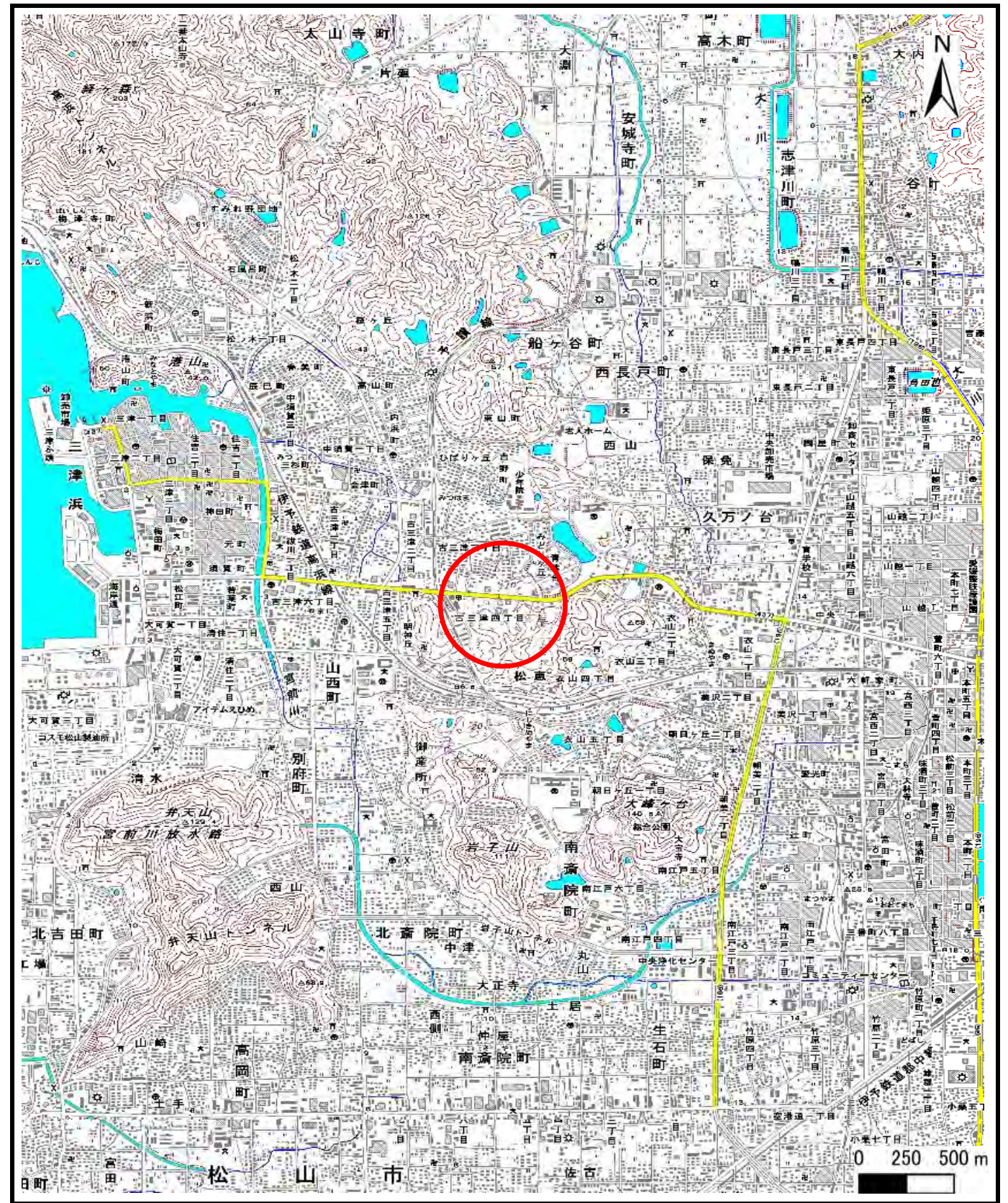


土砂災害警戒区域等の指定の公示に係る図書（その1）



(1/200,000)



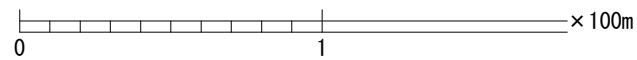
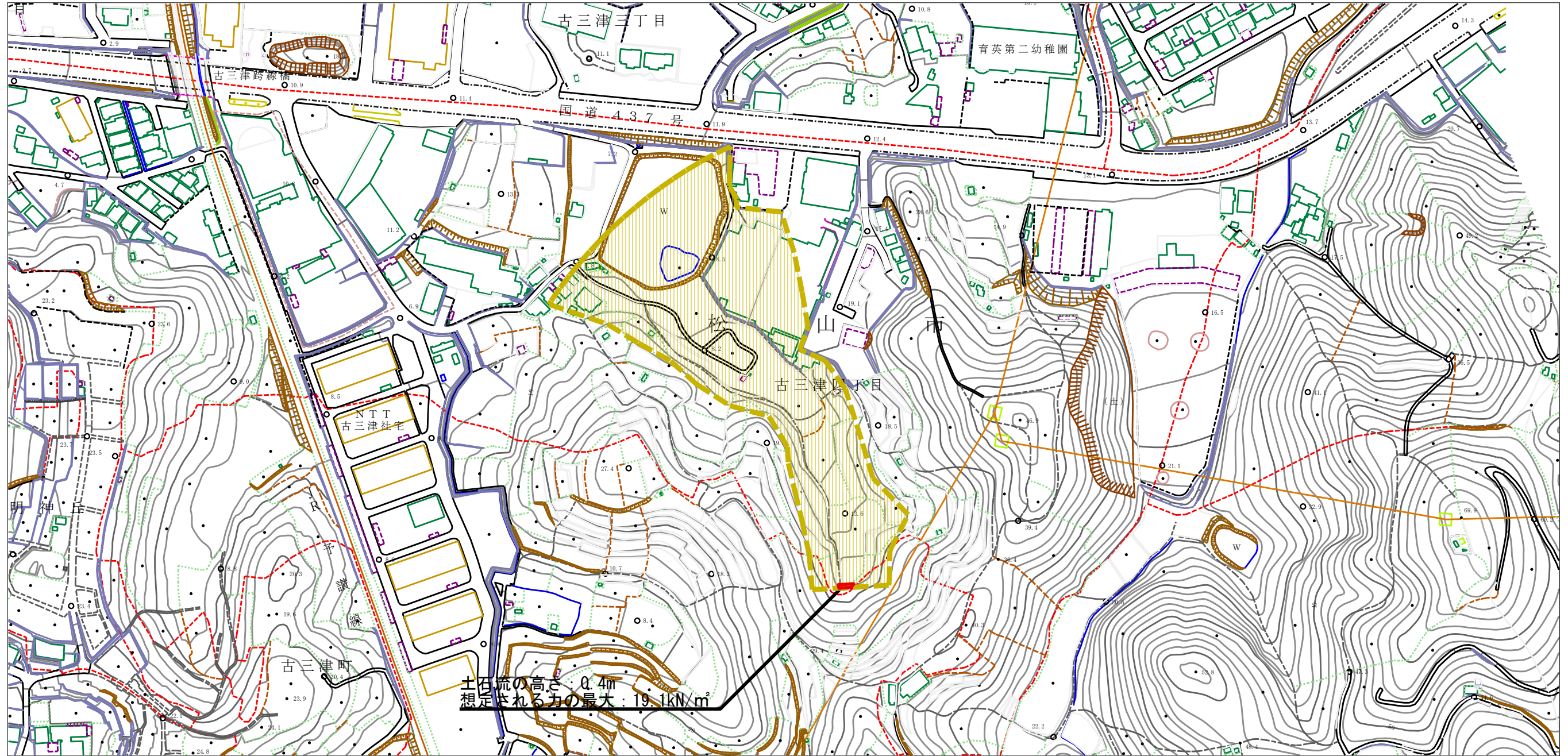
(1/25,000)

様式-1 (土)  
土砂災害警戒区域・土砂災害特別警戒区域 位置図

自然現象の種類	土石流
溪流番号	201-1032
溪流名	古三津1号谷
所在地	松山市古三津4丁目

この地図は、国土地理院長の承認を得て、同院発行の数値地図200000（地図画像）及び数値地図25000（地図画像）を複製したものである。（承認番号 平30四複、第63号）「許可なく複製を禁ずる。」

土石災害警戒区域等の指定の公示に係る図書（その2）



土石流の高さ: 0.4m  
 想定される方の最大: 19.1kN/m<sup>2</sup>

様式-2 (土)

土石災害警戒区域・土石災害特別警戒区域  
 区域図

土石災害防止法施行令第二条の基準に該当する区域

土石災害防止法施行令第三条の基準に該当する区域  
 土石流の高さが1mを超える場合、土石等の移動による力が50kN/m<sup>2</sup>を超える区域  
 土石流の高さが1mを超える場合、土石等の移動による力が50kN/m<sup>2</sup>以下の区域  
 それ以外の区域



縮尺  
 1:2,500

自然現象の種類	土石流	溪流番号	201-1032
告示番号	愛媛県告示第861号	溪流名	古三津1号谷
告示年月日	令和3年6月18日	所在地	松山市古三津4丁目