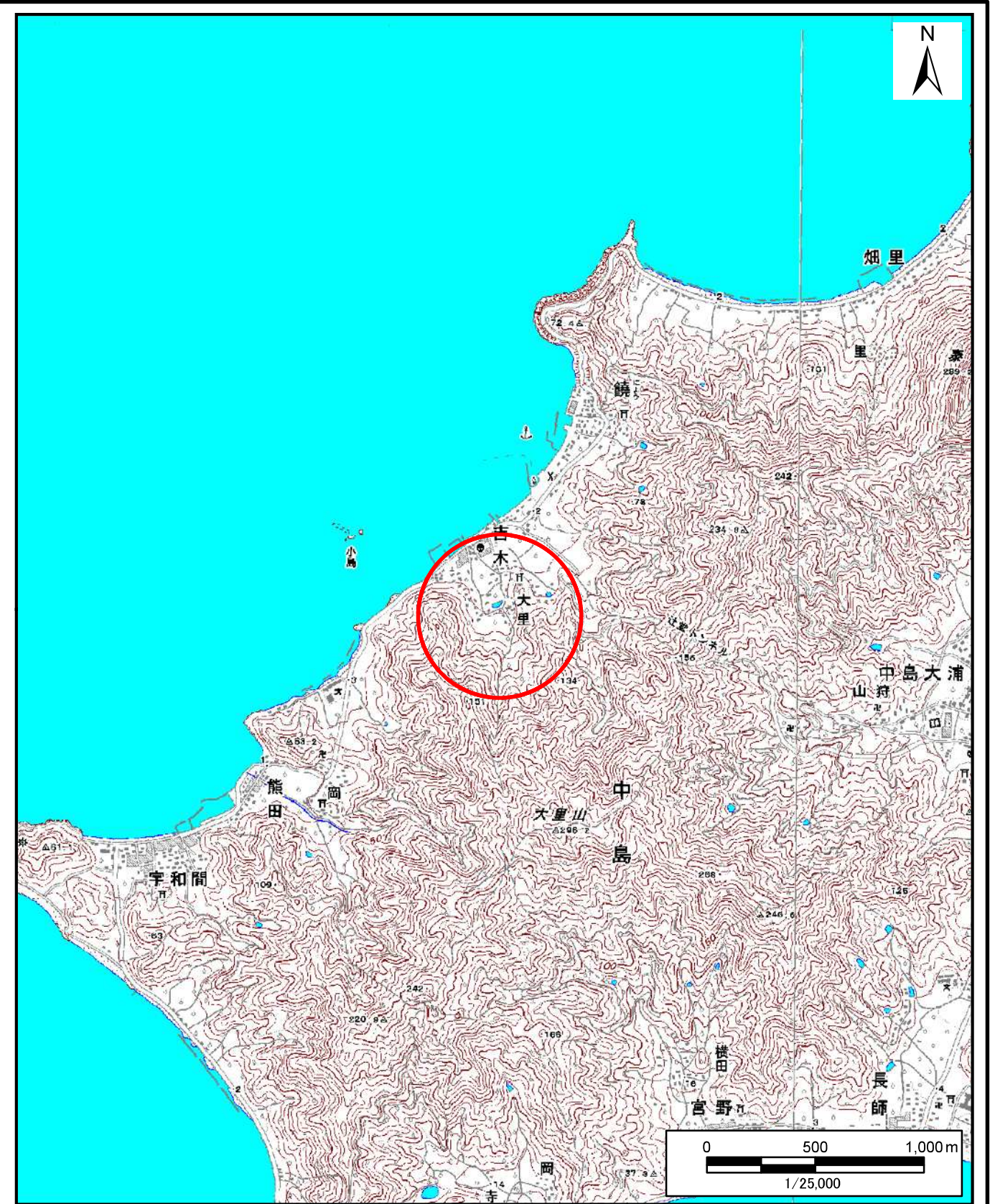
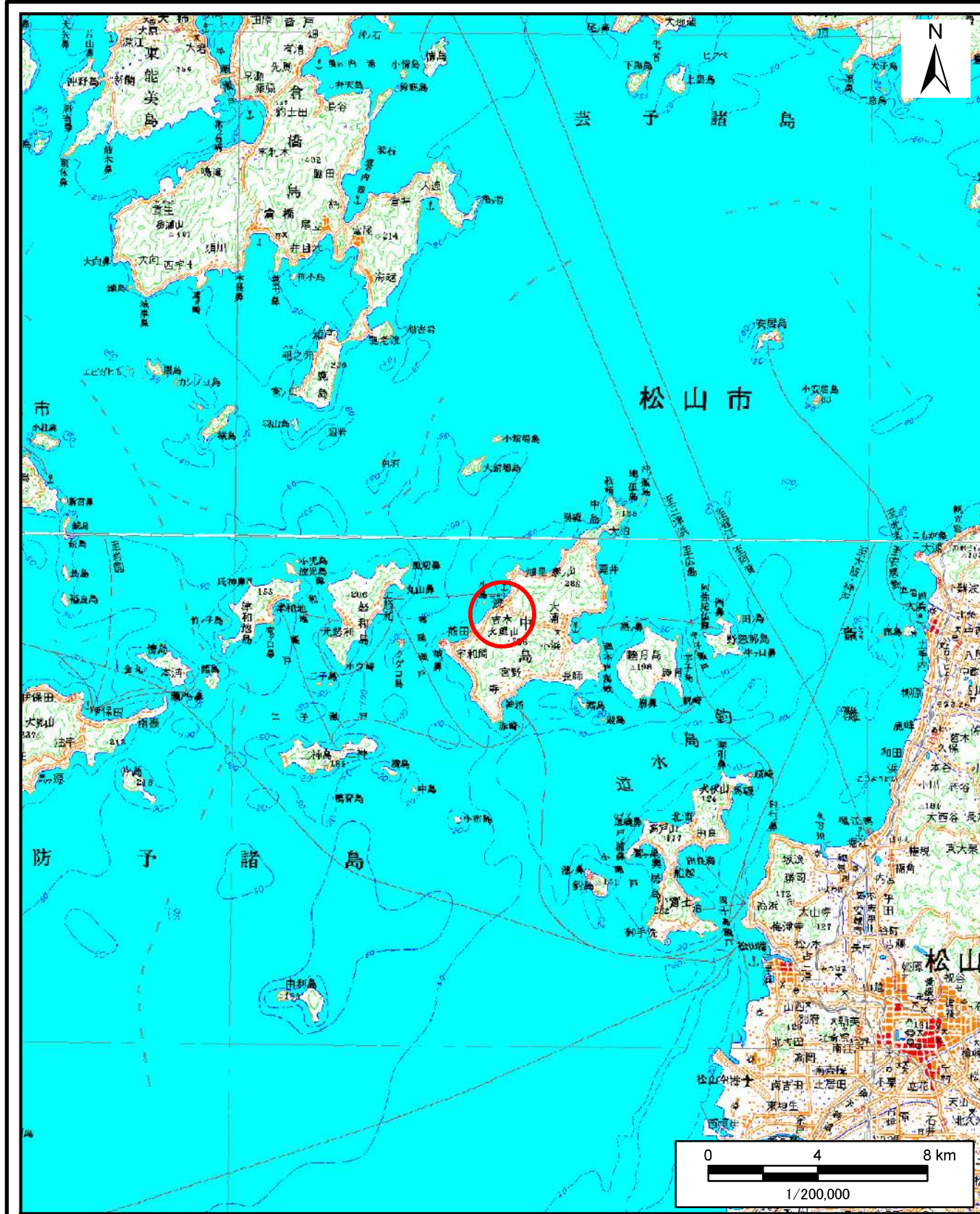


土砂災害警戒区域等の指定の公示に係る図書（その1）



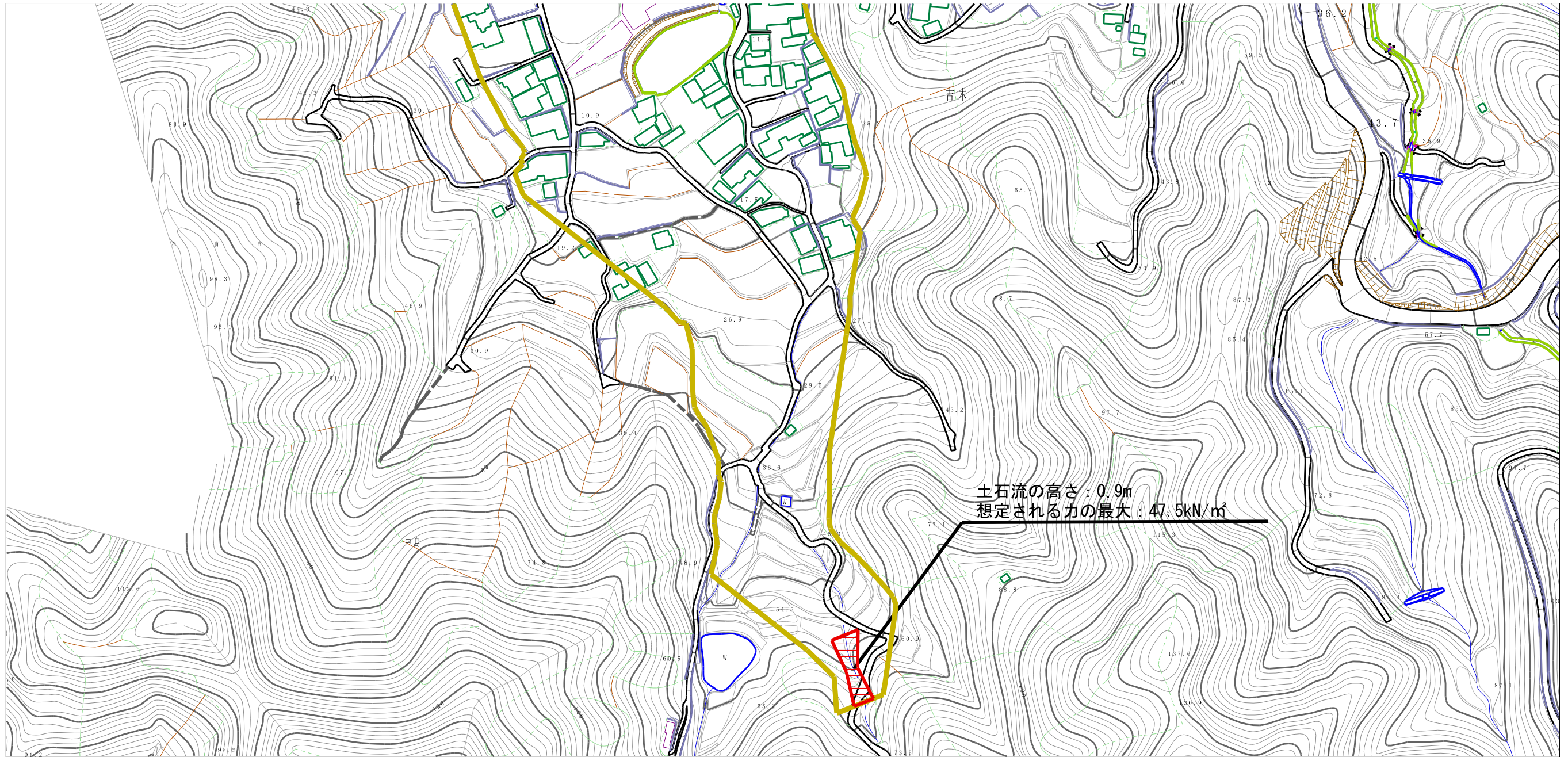
様式-1(土)  
土砂災害警戒区域・土砂災害特別警戒区域  
位置図

自然現象の種類	土石流
溪流番号	363-1347-3
溪流名	大谷
所在地	松山市吉木

この地図は、国土地理院長の承認を得て、同院発行の数値地図20000(地図画像)、数値地図25000(地図画像)、電子地形図25000及び電子地形図20万を複製したものである。(承認番号 平29四複、第30号)



土砂災害警戒区域等の指定の公示に係る図書（その2）



0 1 × 100m

様式-2（土）

土砂災害警戒区域・土砂災害特別警戒区域  
区域図

土砂災害防止法施行令第二条の基準に該当する区域

土砂災害防止法施行令第三条の基準に該当する区域

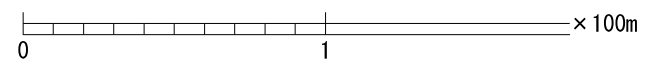
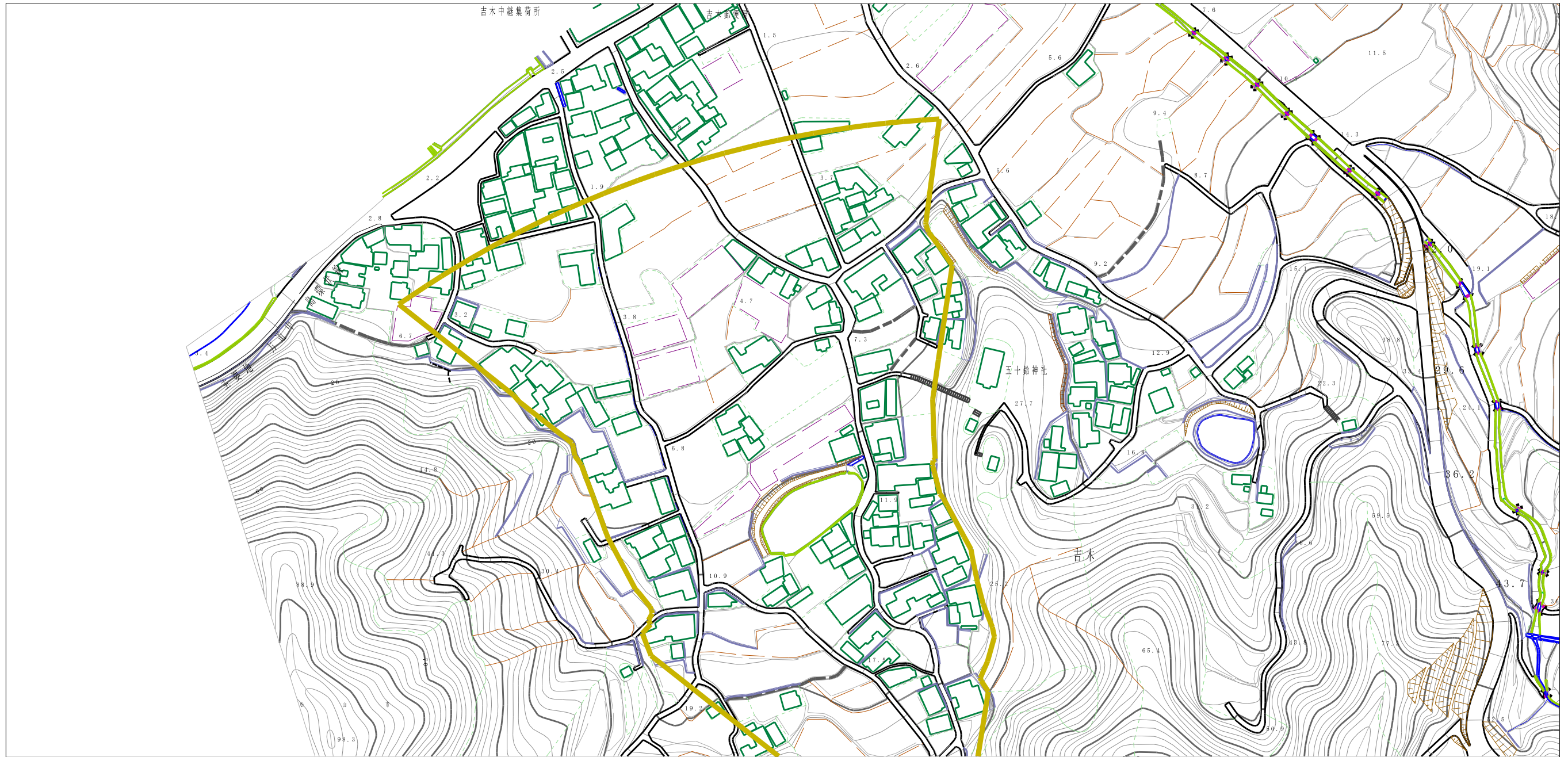


縮尺  
1:2,500

自然現象の種類	土石流	溪流番号	363-1347-3
告示番号	愛媛県告示第445号	溪流名	大谷
告示年月日	令和元年8月20日	所在地	松山市吉木



# 土砂災害警戒区域等の指定の公示に係る図書（その2）



様式-2 (土) 土砂災害警戒区域・土砂災害特別警戒区域 区域図	土砂災害防止法施行令第二条の基準に該当する区域		N 縮尺 1:2,500	自然現象の種類	土石流	溪流番号	363-1347-3
	土砂災害防止法施行令第三条の基準に該当する区域			告示番号	愛媛県告示第445号	溪流名	大谷
	土砂災害防止法施行令第三条の基準に該当する区域			告示年月日	令和元年8月20日	所在地	松山市吉木
	それ以外の区域						