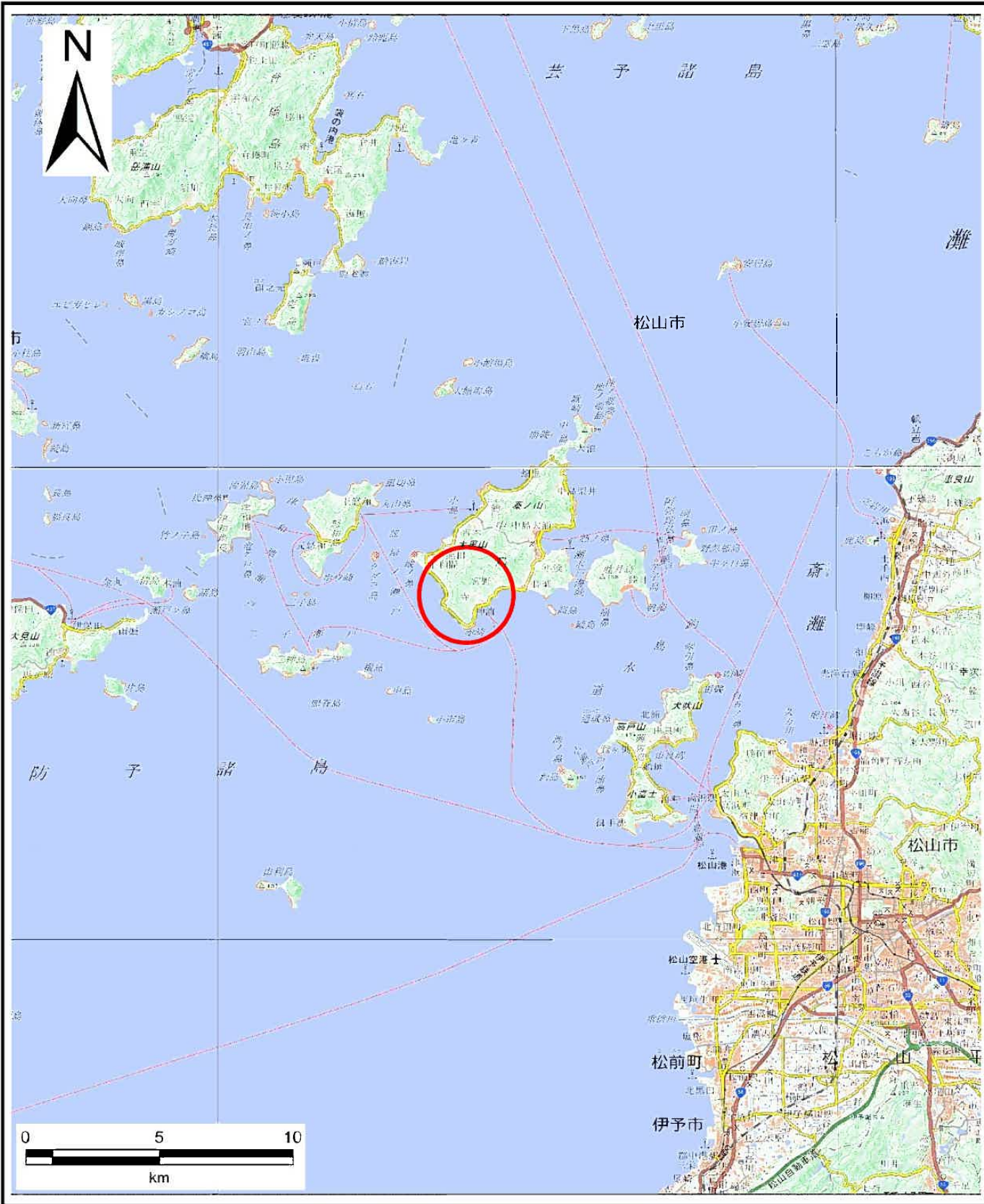
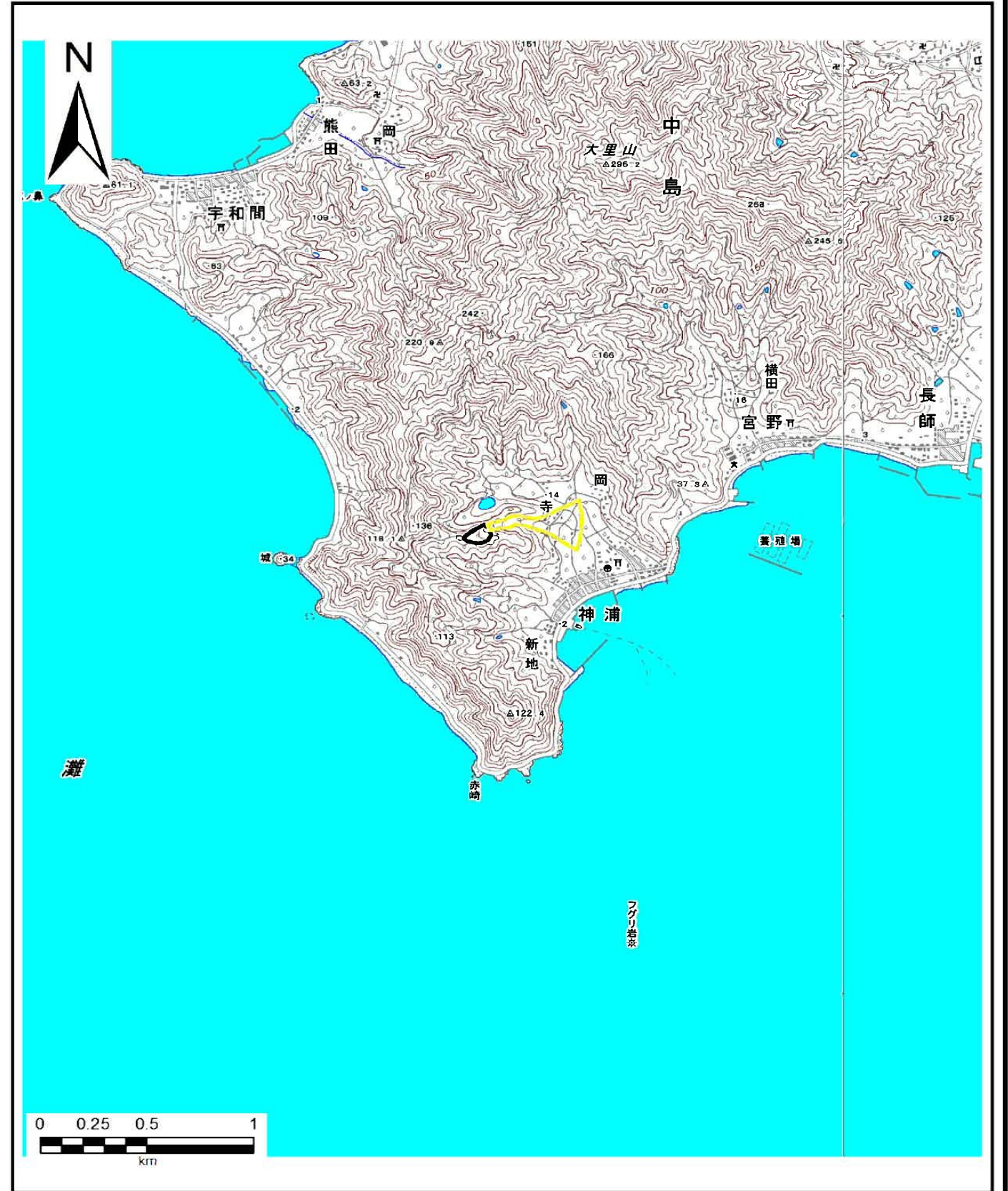


土砂災害警戒区域等の指定の公示に係る図書（その1）



(1/200,000)



(1/25,000)

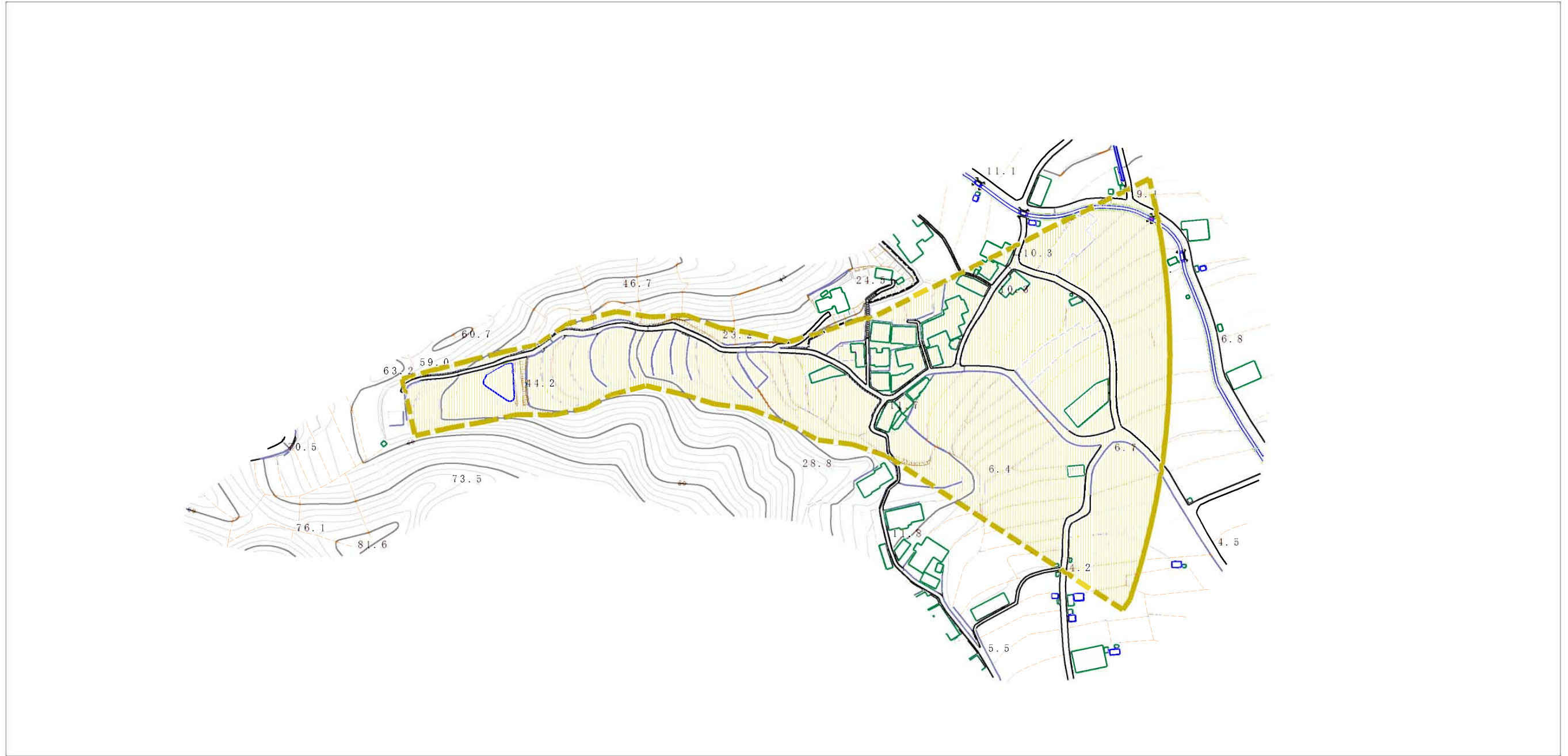
様式-1 (土)  
土砂災害警戒区域・土砂災害特別警戒区域 位置図

自然現象の種類	土石流
溪流番号	363-1339
溪流名	ナガサカ川
所在地	松山市神浦

この地図は、国土地理院の承認を得て、同院発行の20万分の1（電子地形図）・2万5千分の1（地図画像）を複製したものである。（承認番号 平27情複 第742号） 許可なく複製を禁ずる。






土砂災害警戒区域等の指定の公示に係る図書（その2）



様式-2 (土)

土砂災害警戒区域・土砂災害特別警戒区域  
区域図

土砂災害防止法施行令第二条の基準に該当する区域		N 縮尺 1:2,500	自然現象 の種類	土石流	溪流番号	363-1339
土砂災害防止法施行令第三条の基準に該当する区域			告示番号	愛媛県告示第785号	溪流名	ナガサカ川
土砂災害防止法施行令第三条の基準に該当する区域			告示年月日	平成29年6月30日	所在地	松山市神浦
それ以外の区域	