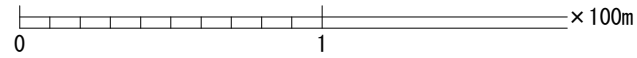
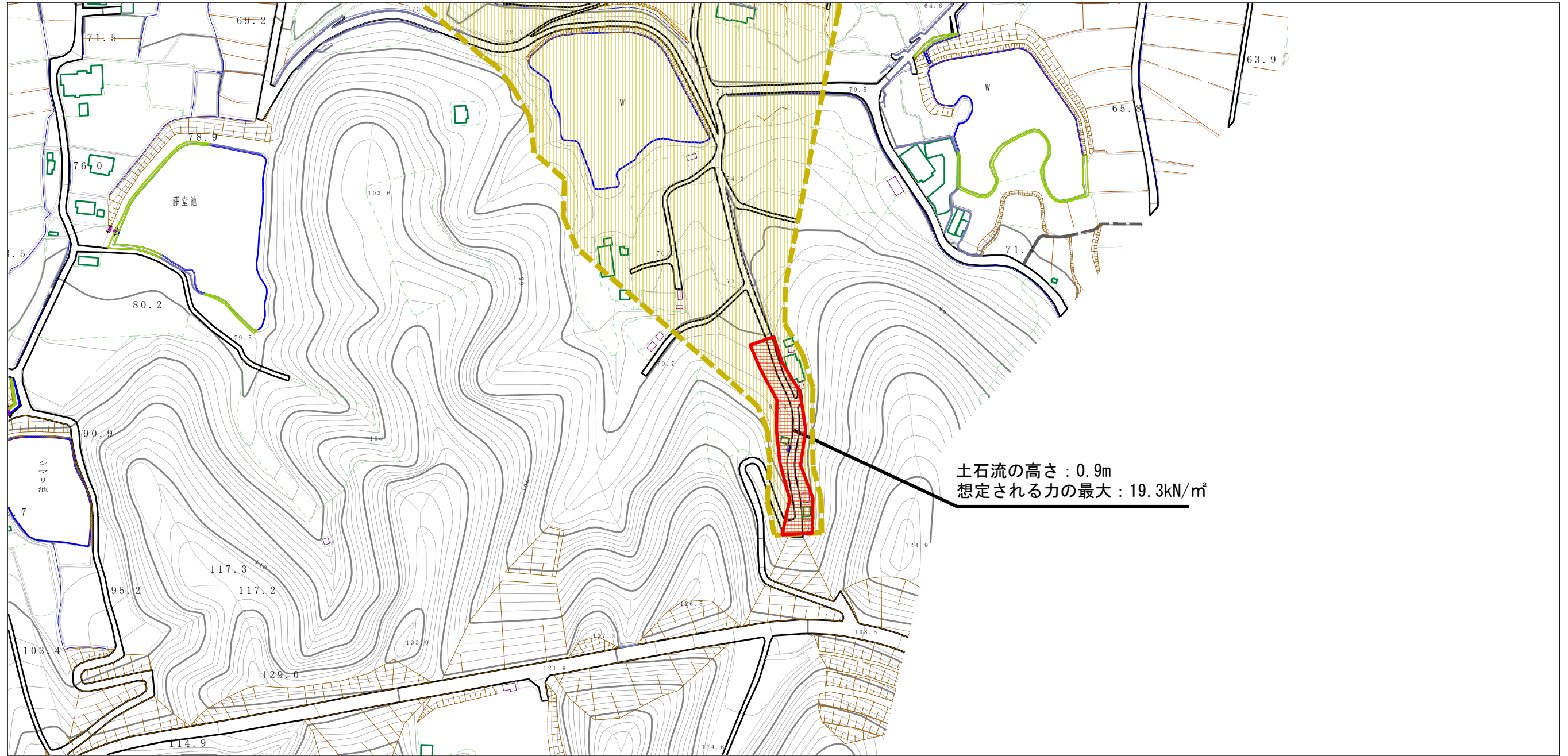




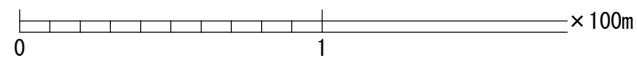
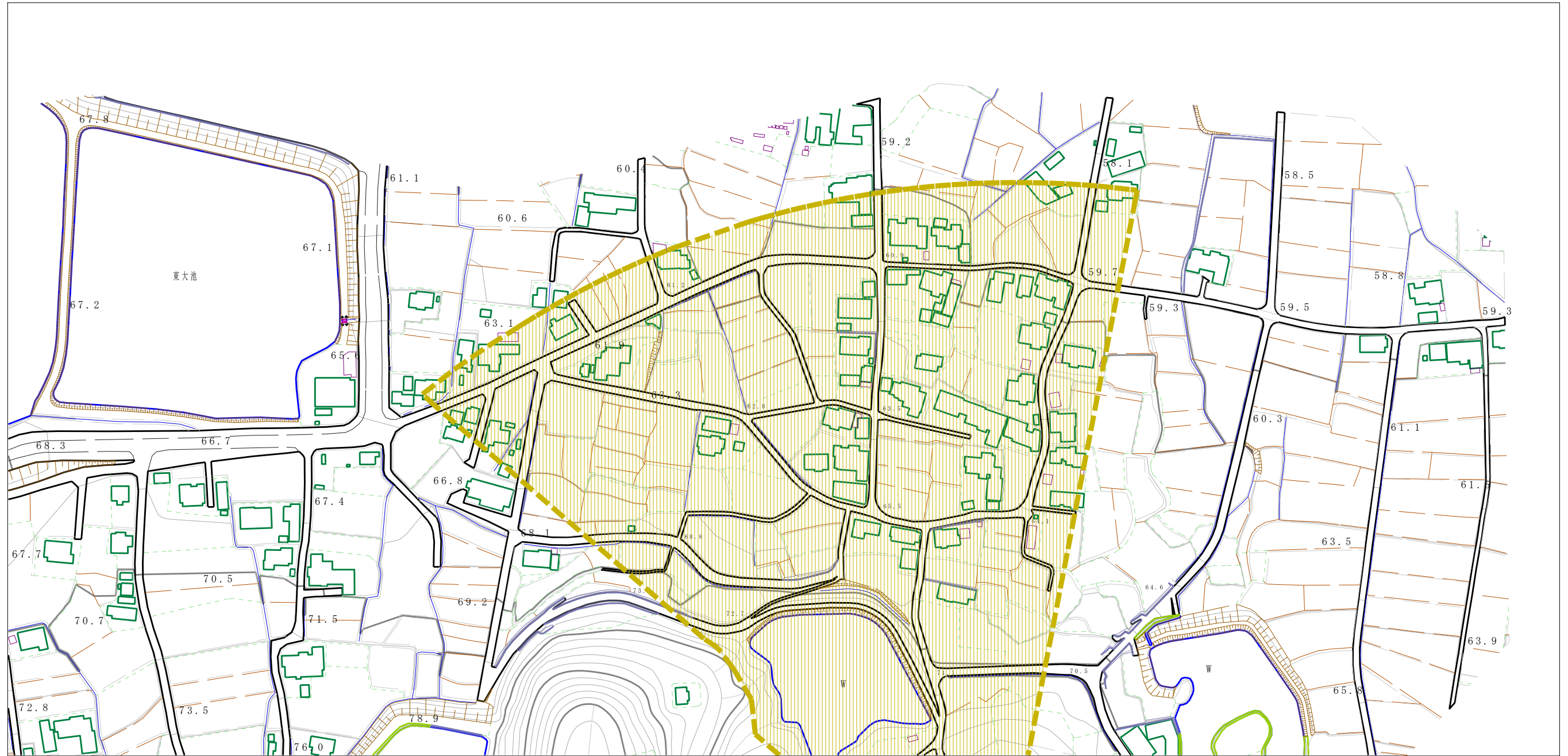


土砂災害警戒区域等の指定の公示に係る図書（その2）



様式-2 (土) 土砂災害警戒区域・土砂災害特別警戒区域 区域図	土砂災害防止法施行令第二条の基準に該当する区域		N 縮尺 1:2,500	自然現象の種類	土石流	溪流番号	201-1201
	土砂災害防止法施行令第三条の基準に該当する区域			告示番号	愛媛県告示第786号	溪流名	西野谷
	それ以外の区域			告示年月日	平成29年6月30日	所在地	松山市西野町

土砂災害警戒区域等の指定の公示に係る図書（その2）



様式-2 (土)

土砂災害警戒区域・土砂災害特別警戒区域  
区域図

土砂災害防止法施行令第二条の基準に該当する区域

土砂災害防止法施行令第三条の基準に該当する区域  
土石流の高さが1mを超える場合、土石等の移動による力が50kN/m<sup>2</sup>を超える区域  
土石流の高さが1mを超える場合、土石等の移動による力が50kN/m<sup>2</sup>以下の区域  
それ以外の区域



縮尺  
1:2,500

自然現象の種類	土石流	溪流番号	201-1201
告示番号	愛媛県告示第786号	溪流名	西野谷
告示年月日	平成29年6月30日	所在地	松山市西野町