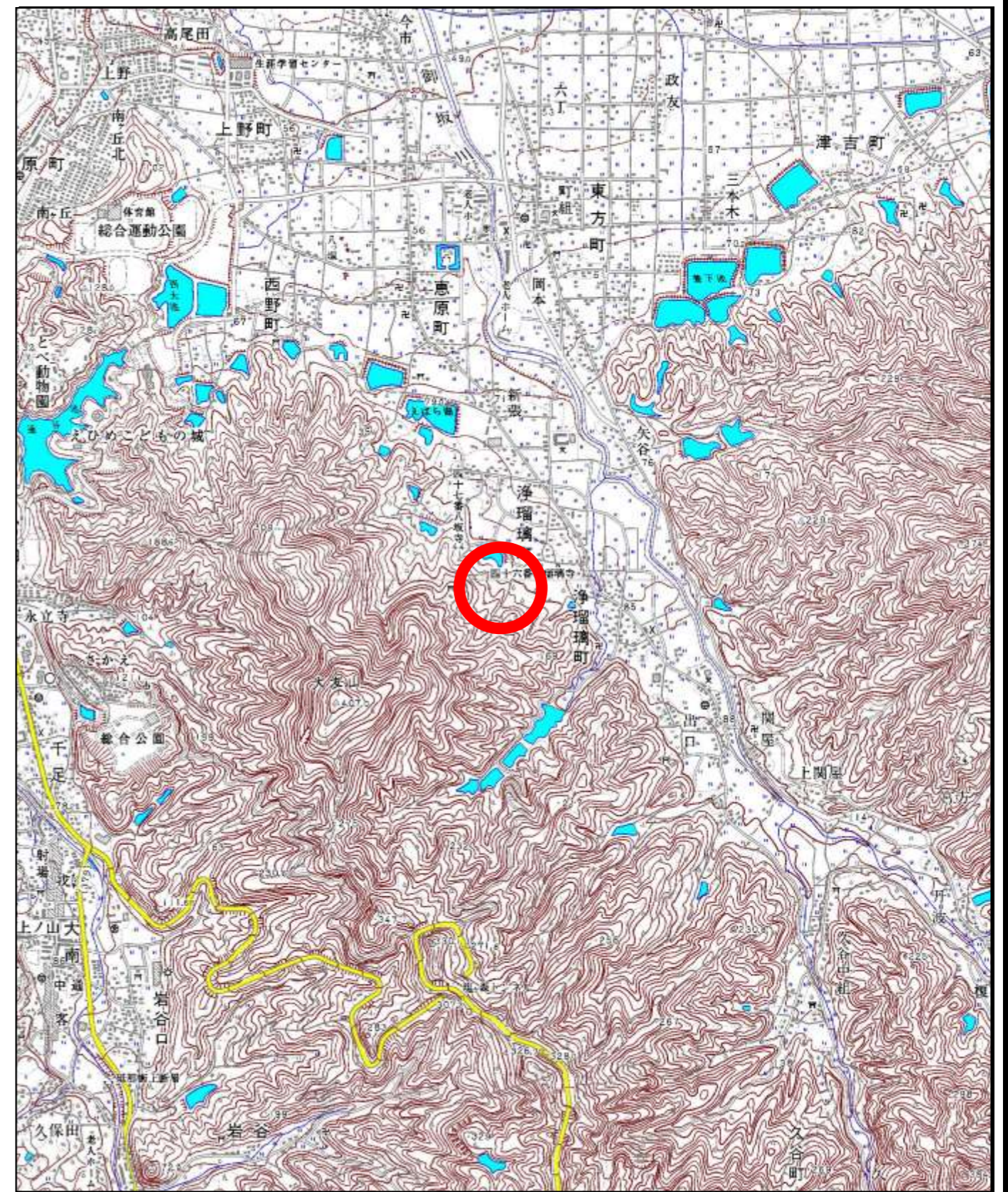
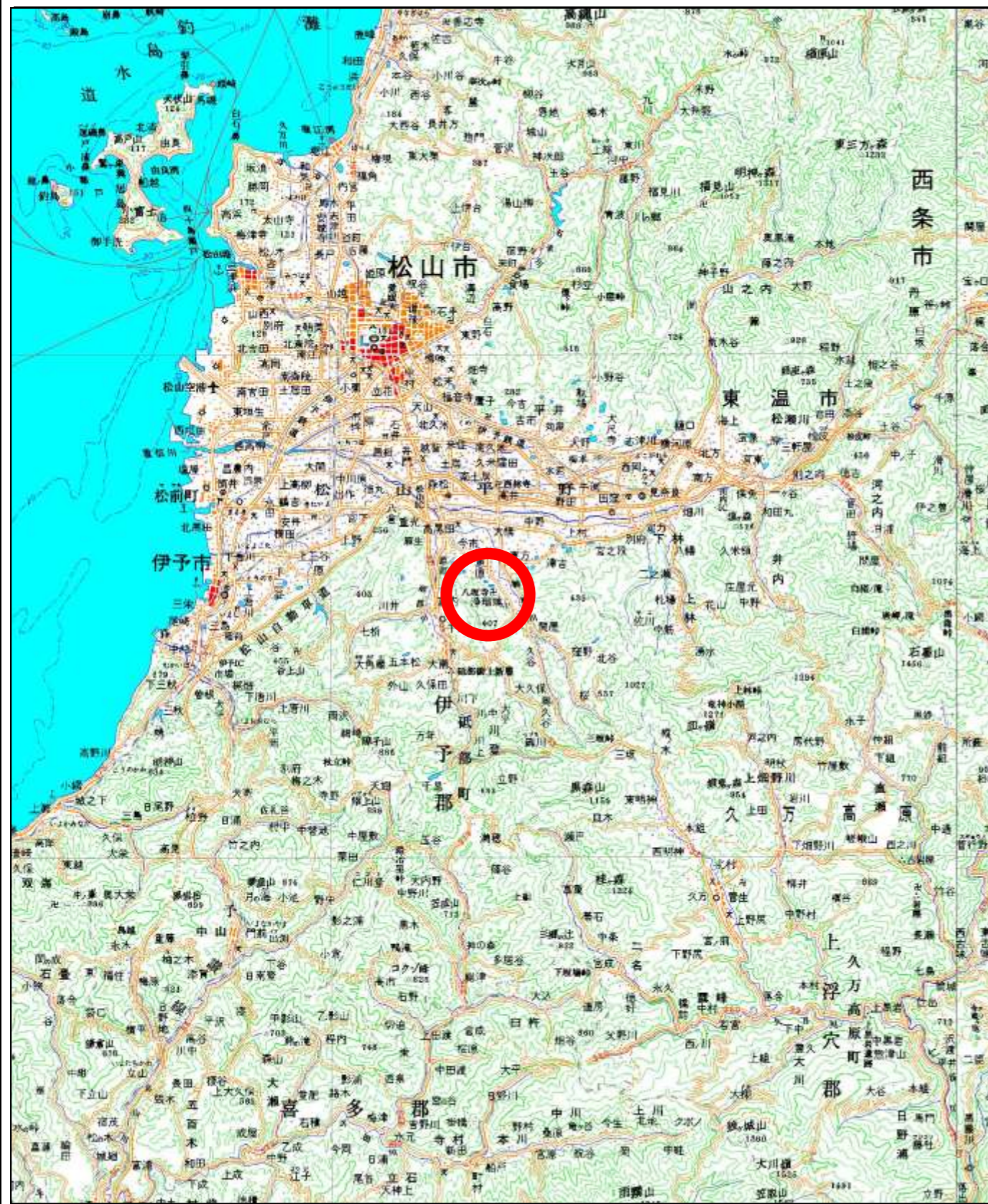


土砂災害警戒区域等の指定の公示に係る図書（その1）

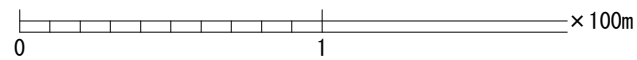
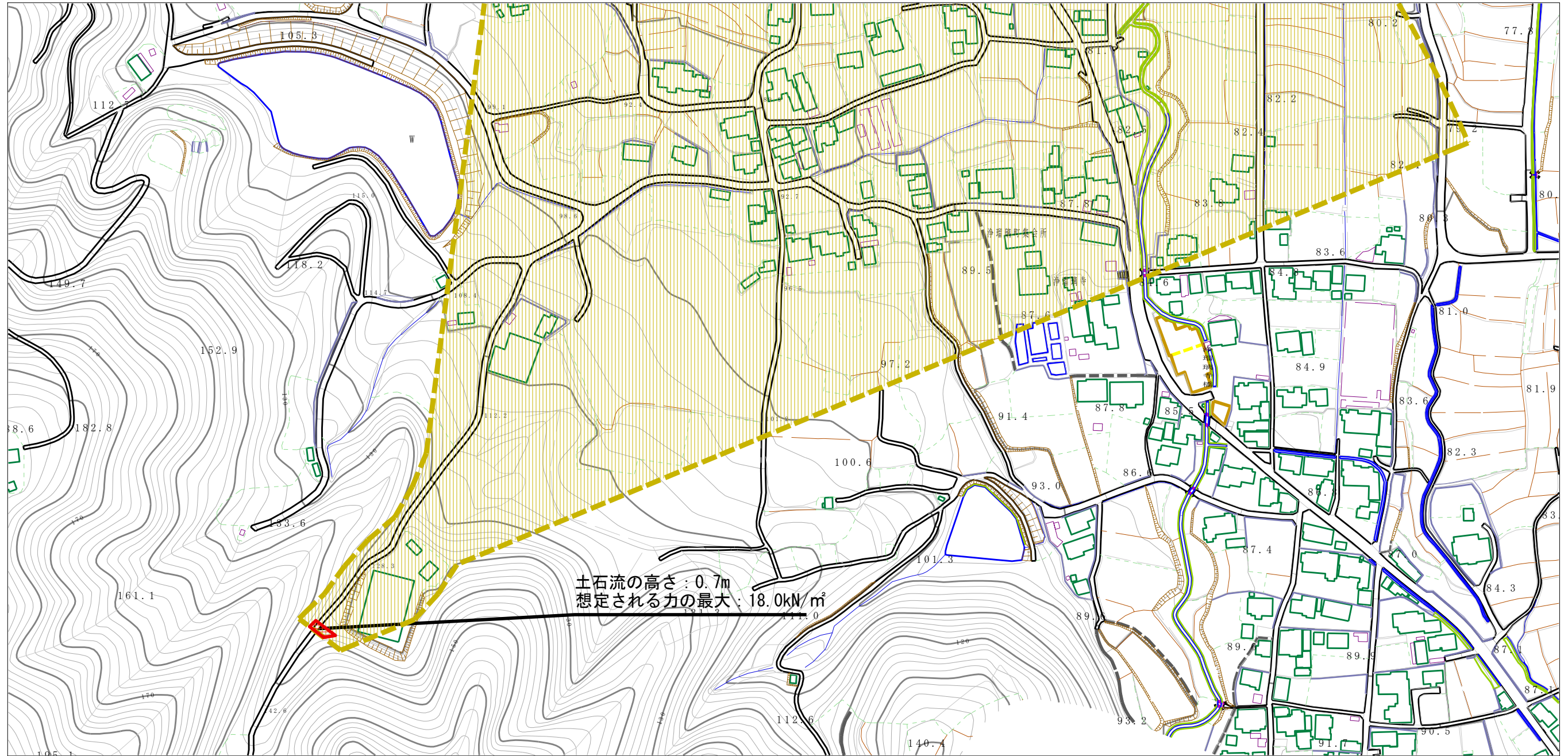


様式-1 (土)
土砂災害警戒区域・土砂災害特別警戒区域 位置図

自然現象の種類	土石流
溪流番号	201-1198
溪流名	浄瑠璃1号谷
所在地	松山市浄瑠璃町

この地図は、国土地理院長の承認を得て、同院発行の20万分の1・2万5千分の1の地形図を複製したものである。（認証番号 平27四複 第58号）

土砂災害警戒区域等の指定の公示に係る図書（その2）



様式-2（土）

土砂災害警戒区域・土砂災害特別警戒区域
区域図

土砂災害防止法施行令第二条の基準に該当する区域

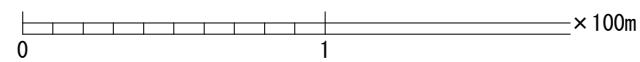
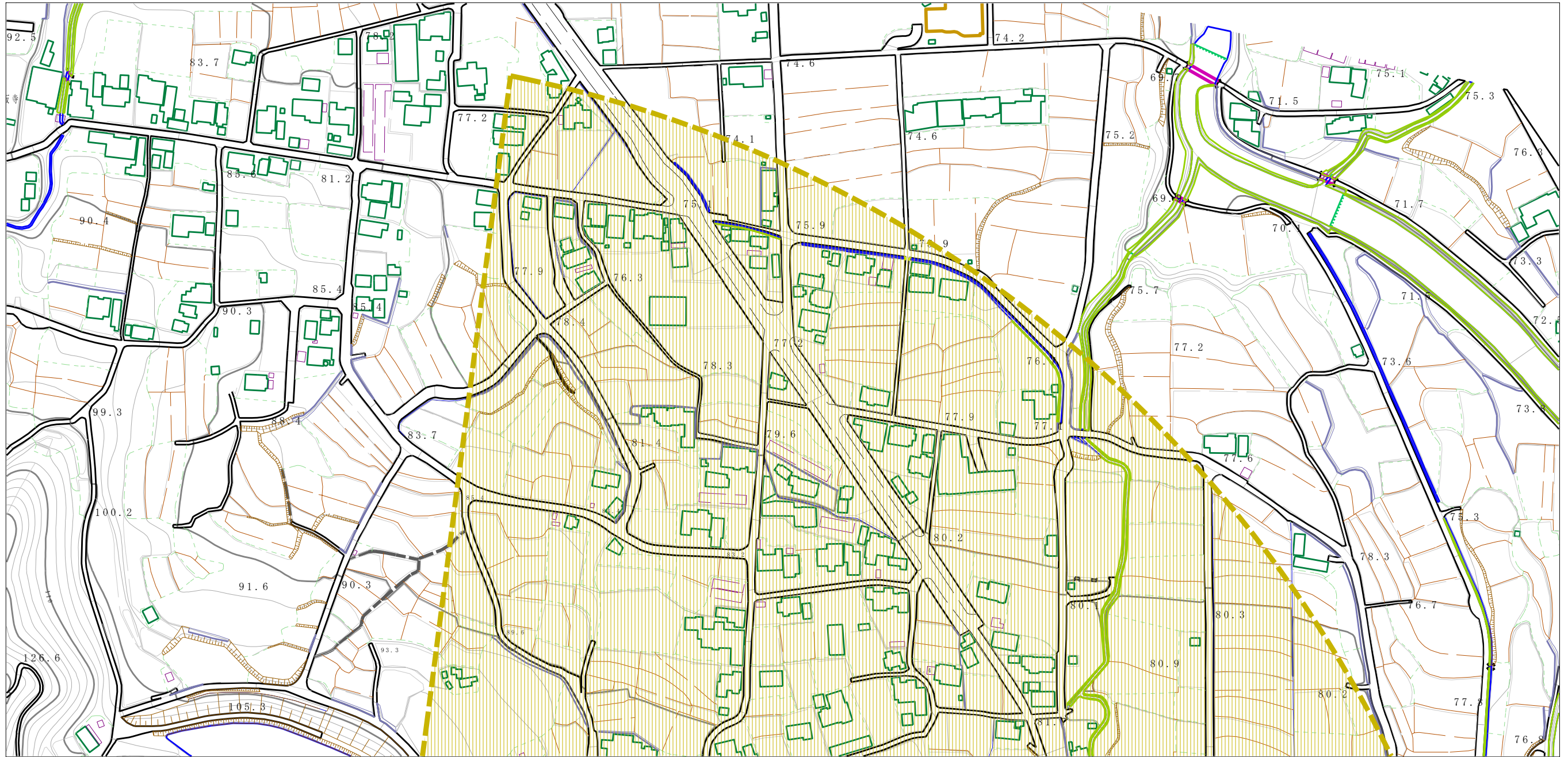
土砂災害防止法施行令第三条の基準に該当する区域
土石流の高さが1mを超える場合、土石等の移動による力が50kN/m²を超える区域
土石流の高さが1mを超える場合、土石等の移動による力が50kN/m²以下の区域
それ以外の区域



縮尺
1:2,500

自然現象の種類	土石流	溪流番号	201-1198
告示番号	愛媛県告示第786号	溪流名	浄瑠璃1号谷
告示年月日	平成29年6月30日	所在地	松山市浄瑠璃町

土砂災害警戒区域等の指定の公示に係る図書（その2）



様式-2 (土)

土砂災害警戒区域・土砂災害特別警戒区域
区域図

土砂災害防止法施行令第二条の基準に該当する区域

土砂災害防止法施行令第三条の基準に該当する区域
土砂の高さが1mを超える場合、土石等の移動による力が50kN/m²を超える区域
土砂の高さが1mを超える場合、土石等の移動による力が50kN/m²以下の区域
それ以外の区域



縮尺
1:2,500

自然現象の種類	土石流	溪流番号	201-1198
告示番号	愛媛県告示第786号	溪流名	浄瑠璃1号谷
告示年月日	平成29年6月30日	所在地	松山市浄瑠璃町