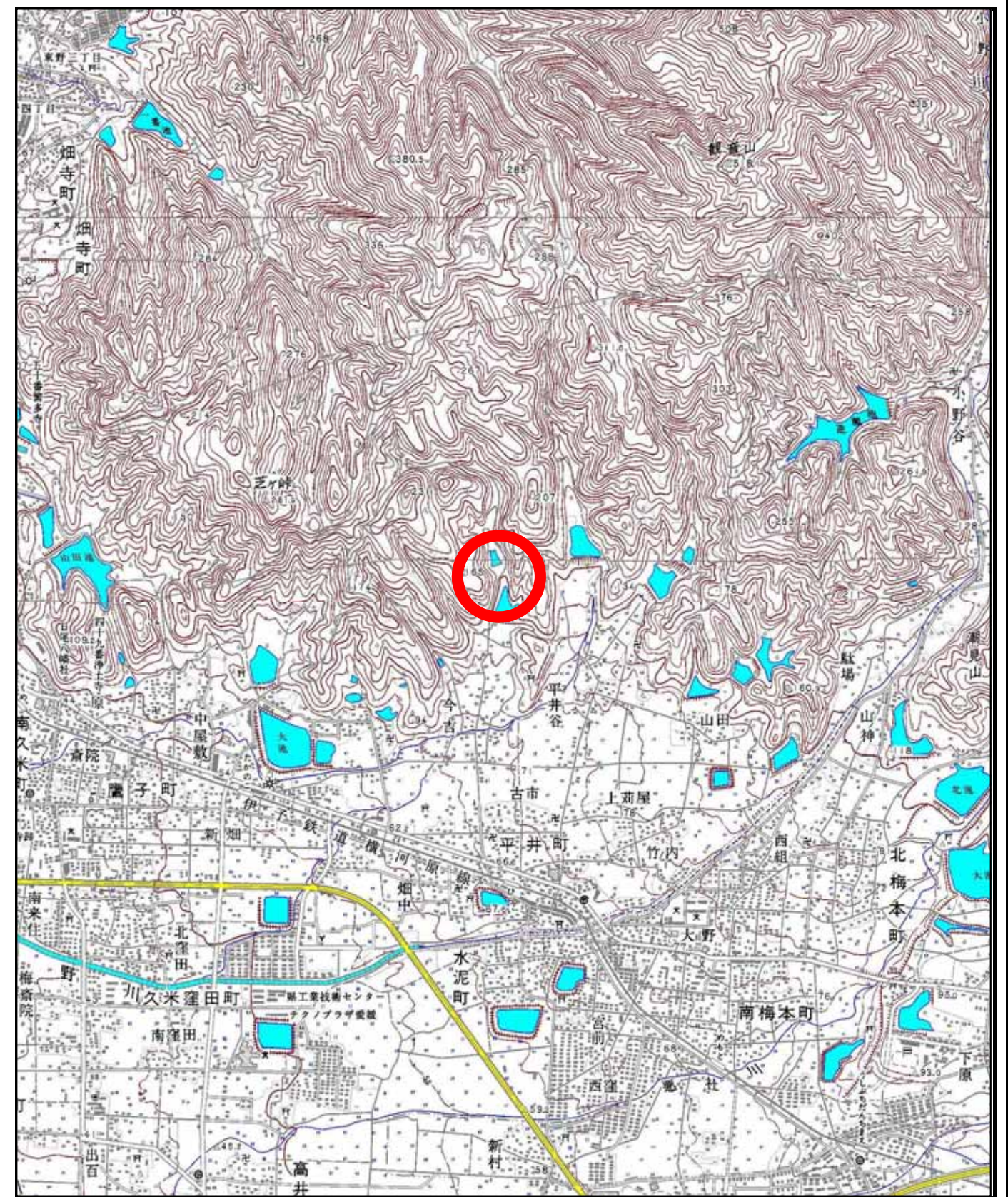
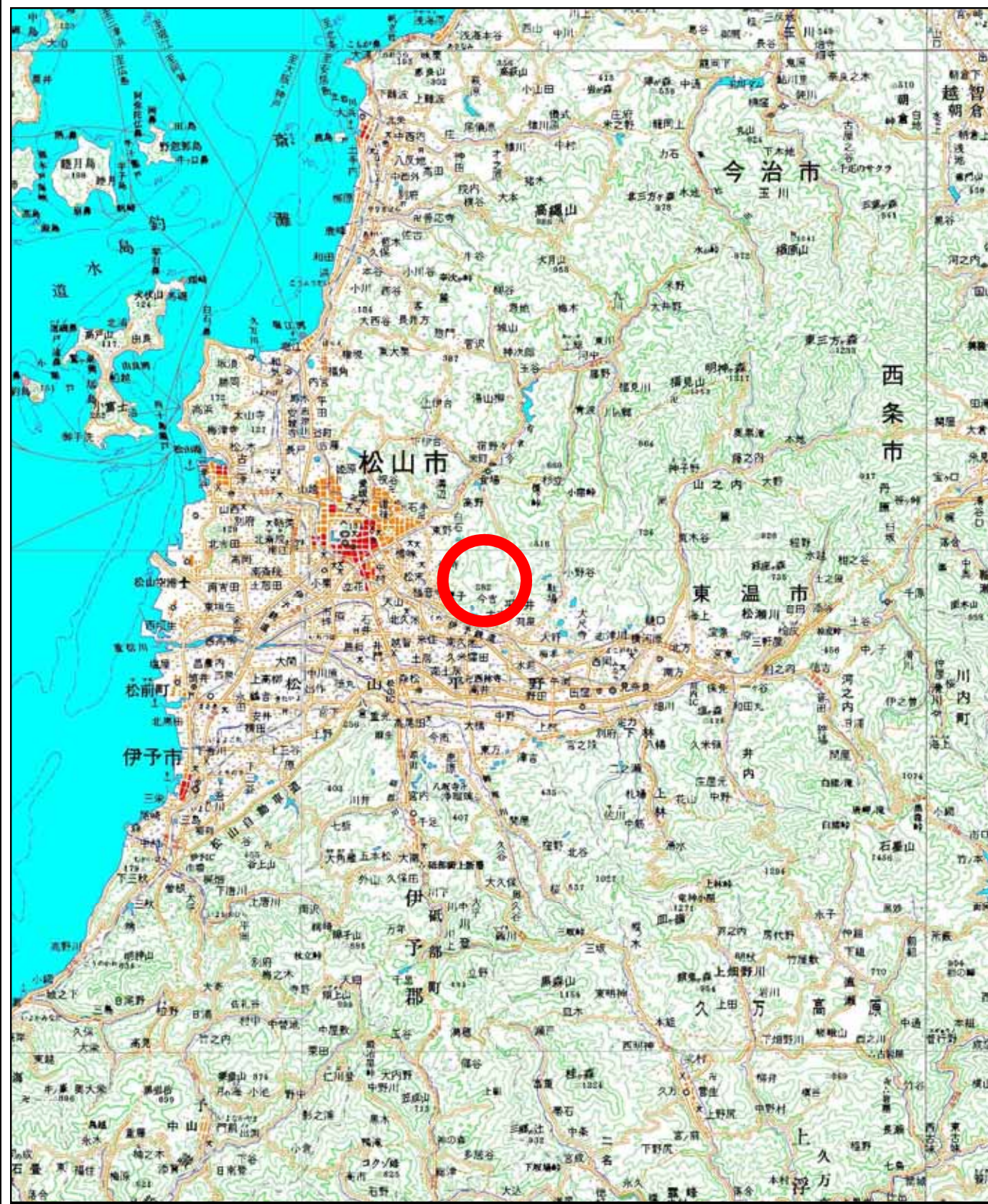


土砂災害警戒区域等の指定の公示に係る図書（その1）

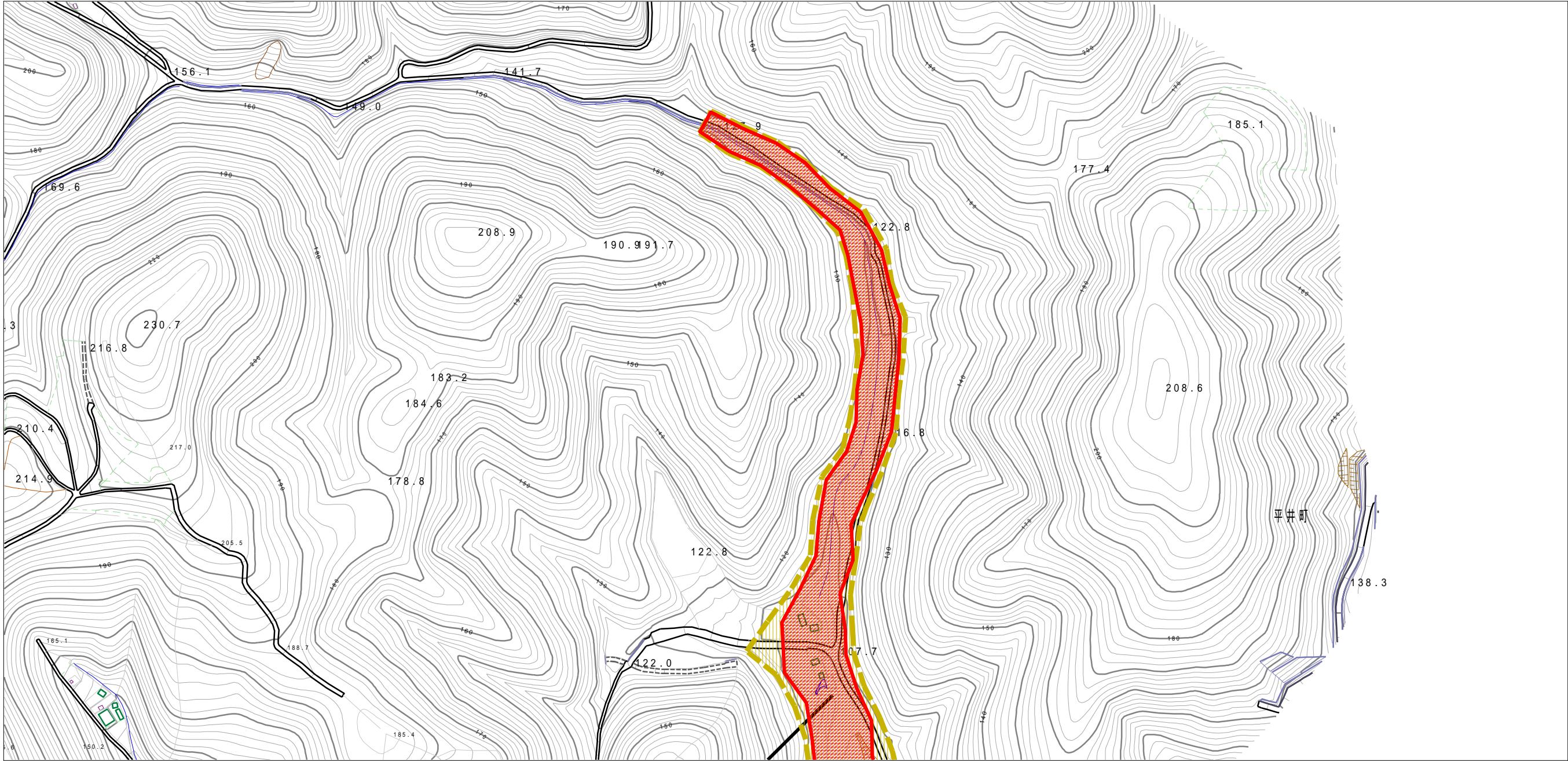


様式 - 1 (土)
土砂災害警戒区域・土砂災害特別警戒区域 位置図

自然現象の種類	土石流
渓流番号	201-1169-1
渓流名	谷ノ内沢
所在地	愛媛県松山市平井町

この地図は、国土地理院長の承認を得て、同院発行の20万分の1・2万5千分の1の地形図を複製したものである。（認証番号 平27四複 第58号）

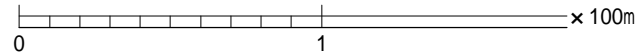
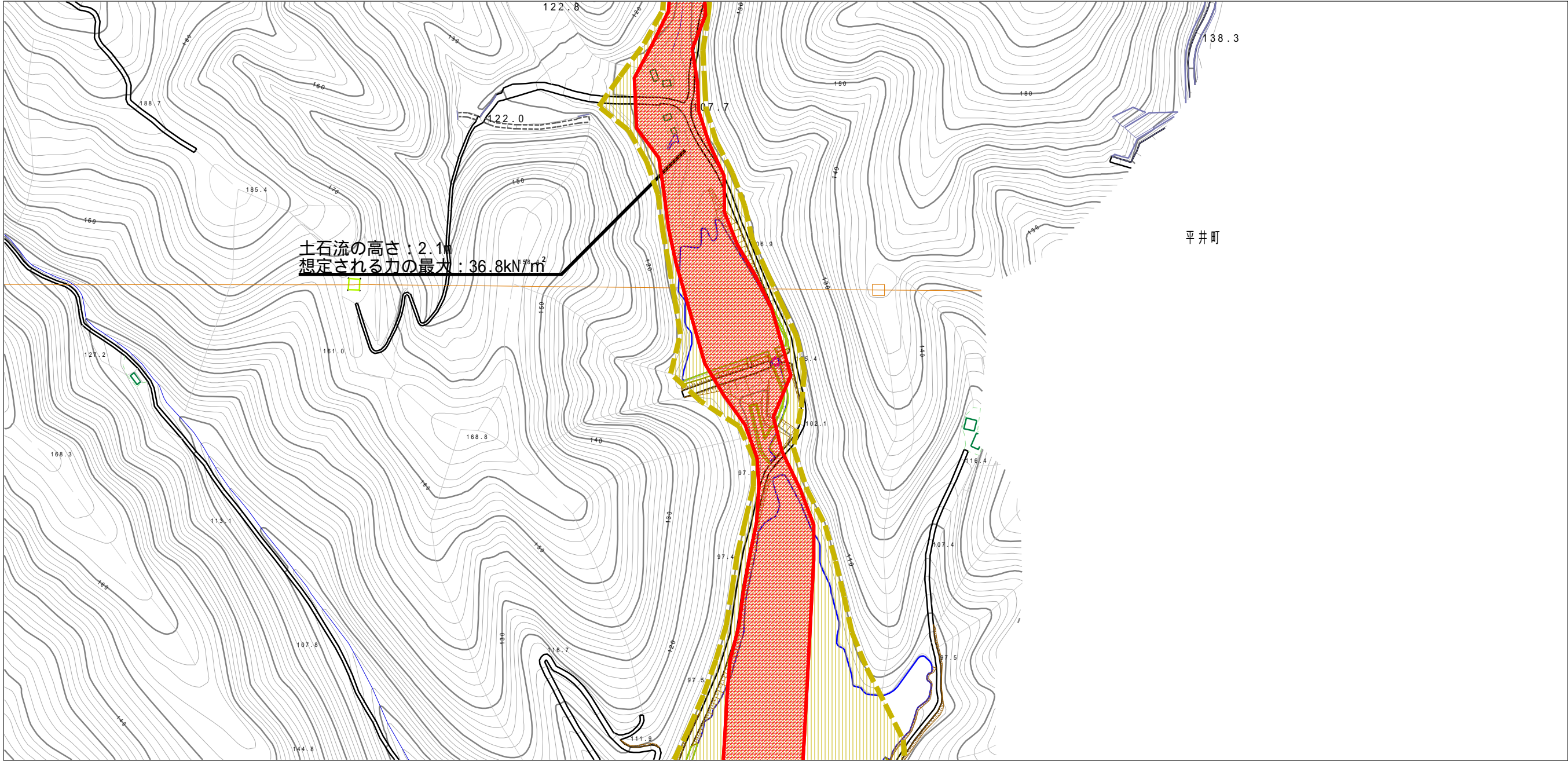
土砂災害警戒区域等の指定の公示に係る図書（その2）



0 1 × 100m

様式 - 2 (土) 土砂災害警戒区域・土砂災害特別警戒区域 区域図	土砂災害防止法施行令第二条の基準に該当する区域		自然現象 の種類 土石流	渓流番号	201-1169-1
	土砂災害防止法施行令第三条の基準に該当する区域	土石流の高さが1mを超える場合、土石等の移動による力が50kN/m ² を超える区域 土石流の高さが1mを超える場合、土石等の移動による力が50kN/m ² 以下の区域 それ以外の区域		 	告示番号
			縮尺	告示年月日	平成29年6月30日
			1:2,500	所在地	愛媛県松山市平井町

土砂災害警戒区域等の指定の公示に係る図書（その2）



様式 - 2 (土) 土砂災害警戒区域・土砂災害特別警戒区域 区域図	土砂災害防止法施行令第二条の基準に該当する区域		自然現象 の種類 土石流	溪流番号	201-1169-1
	土砂災害防止法施行令第三条の基準に該当する区域			告示番号	愛媛県告示第786号
	それ以外の区域			告示年月日	平成29年6月30日
	縮尺	1:2,500		所在地	愛媛県松山市平井町

土砂災害警戒区域等の指定の公示に係る図書（その2）



0 1 × 100m

様式 - 2 (土) 土砂災害警戒区域・土砂災害特別警戒区域 区域図	土砂災害防止法施行令第二条の基準に該当する区域		自然現象 の種類 土石流	溪流番号	201-1169-1	
	土砂災害防止法施行令第三条の基準に該当する区域			縮尺 1:2,500	告示番号	愛媛県告示第786号
	それ以外の区域				告示年月日	平成29年6月30日
				溪流名	谷ノ内沢	
				所在地	愛媛県松山市平井町	