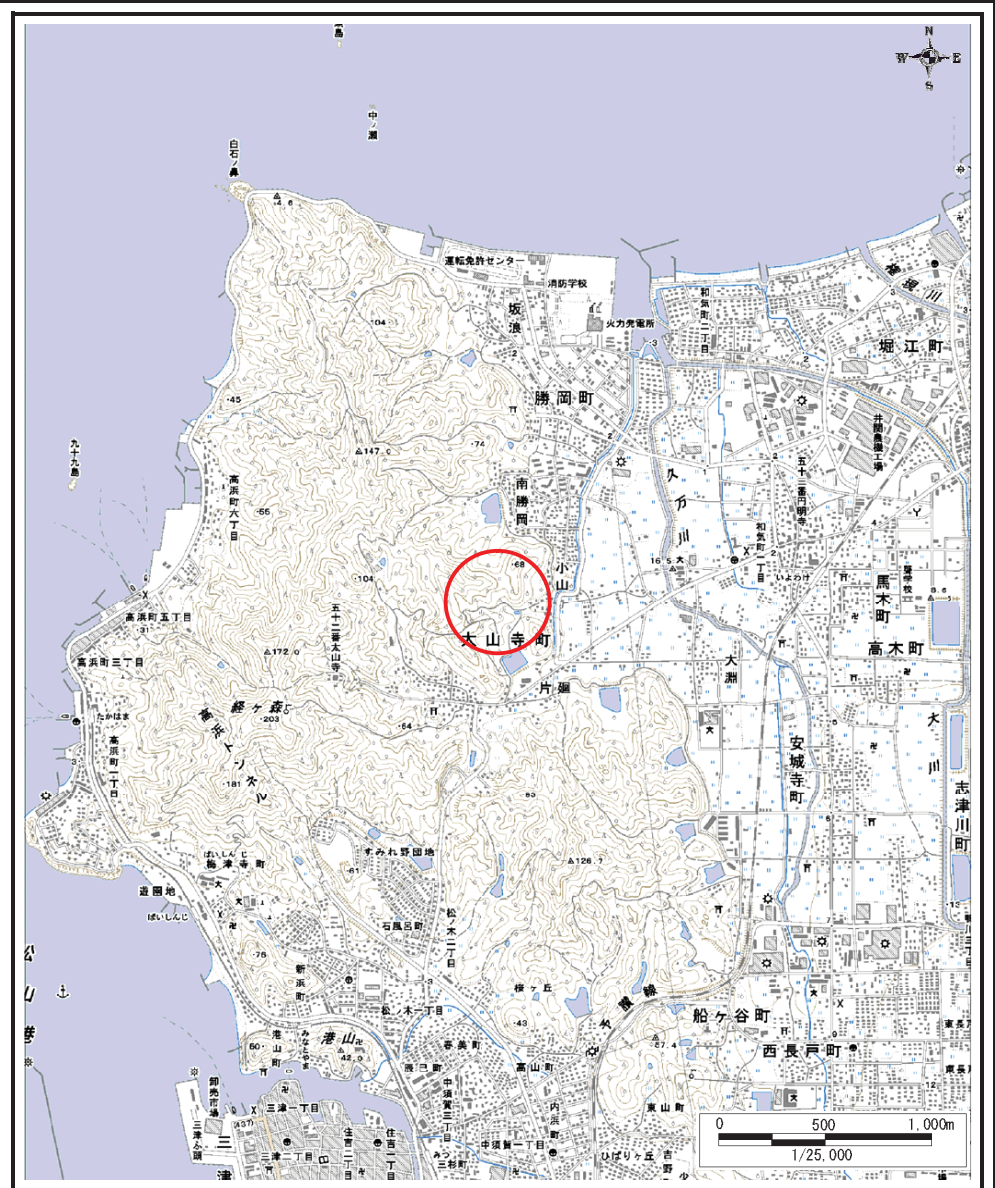


土砂災害警戒区域等の指定の公示に係る図書（その1）



(1/200,000)

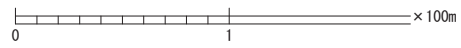
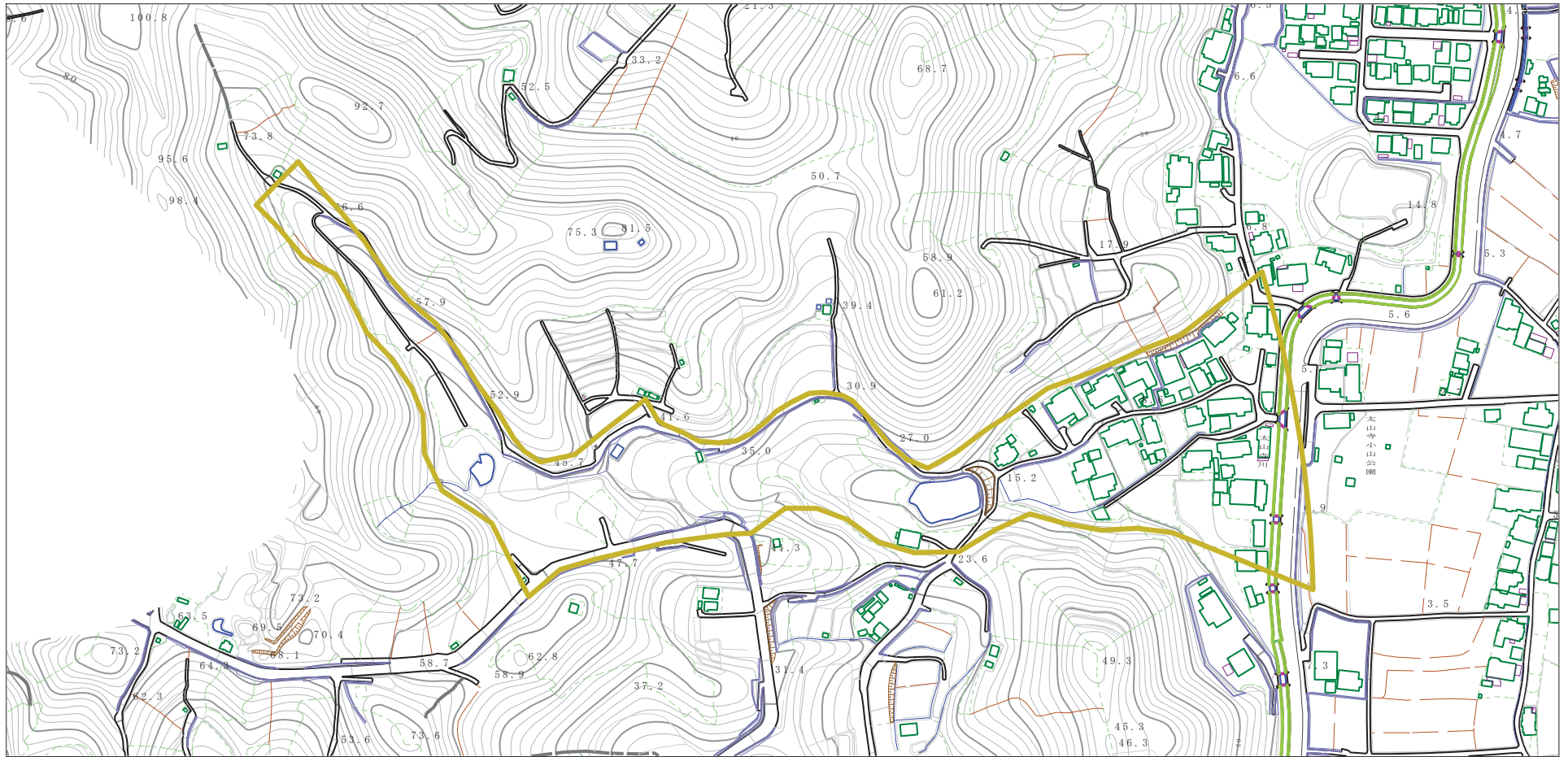


(1/25,000)

様式-1 (土)
土砂災害警戒区域・土砂災害特別警戒区域 位置図

自然現象の種類	土石流
溪流番号	201-1075
溪流名	びわ池川
所在地	松山市太山寺町

土砂災害警戒区域等の指定の公示に係る図書（その2）



様式-2（土） 土砂災害警戒区域・土砂災害特別警戒区域 区域図	土砂災害防止法施行令第2条の基準に該当する区域 土砂の高さが1mを超える場合、土石等の移動による力が50N/m ² を超える区域		N 縮尺 1:2,500	自然現象の種類 土石流	溪流番号 201-1075
	土砂災害防止法施行令第3条の基準に該当する区域 土砂の高さが1mを超える場合、土石等の移動による力が50N/m ² 以下の区域			告示番号 愛媛県告示第1396号	溪流名 びわ池川
	その他の区域			告示年月日 平成27年11月27日	所在地 松山市太山寺町