

土砂災害警戒区域等の指定の公示に係る図書（その1）



(1/200,000)



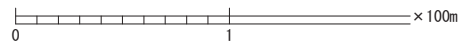
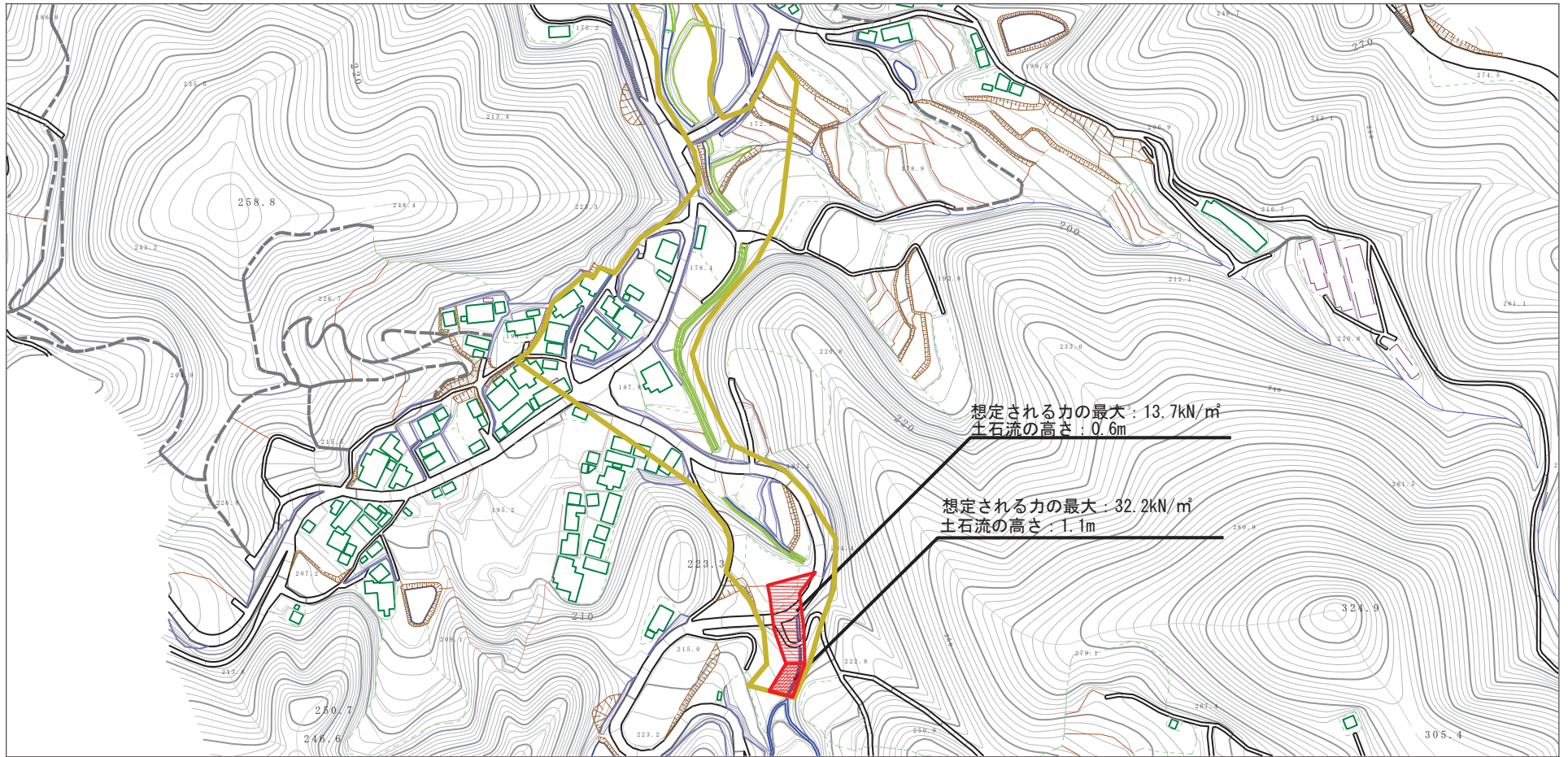
(1/25,000)

様式-1 (土)
土砂災害警戒区域・土砂災害特別警戒区域 位置図

自然現象の種類	土石流
溪流番号	201-1043-3
溪流名	郷谷川
所在地	松山市東大栗町

この地図は、国土地理院長の承認を得て、同院発行の数値地図20000(地図画像)及び数値地図25000(地図画像)を複製したものである。(承認番号 平28情複、第1253号)

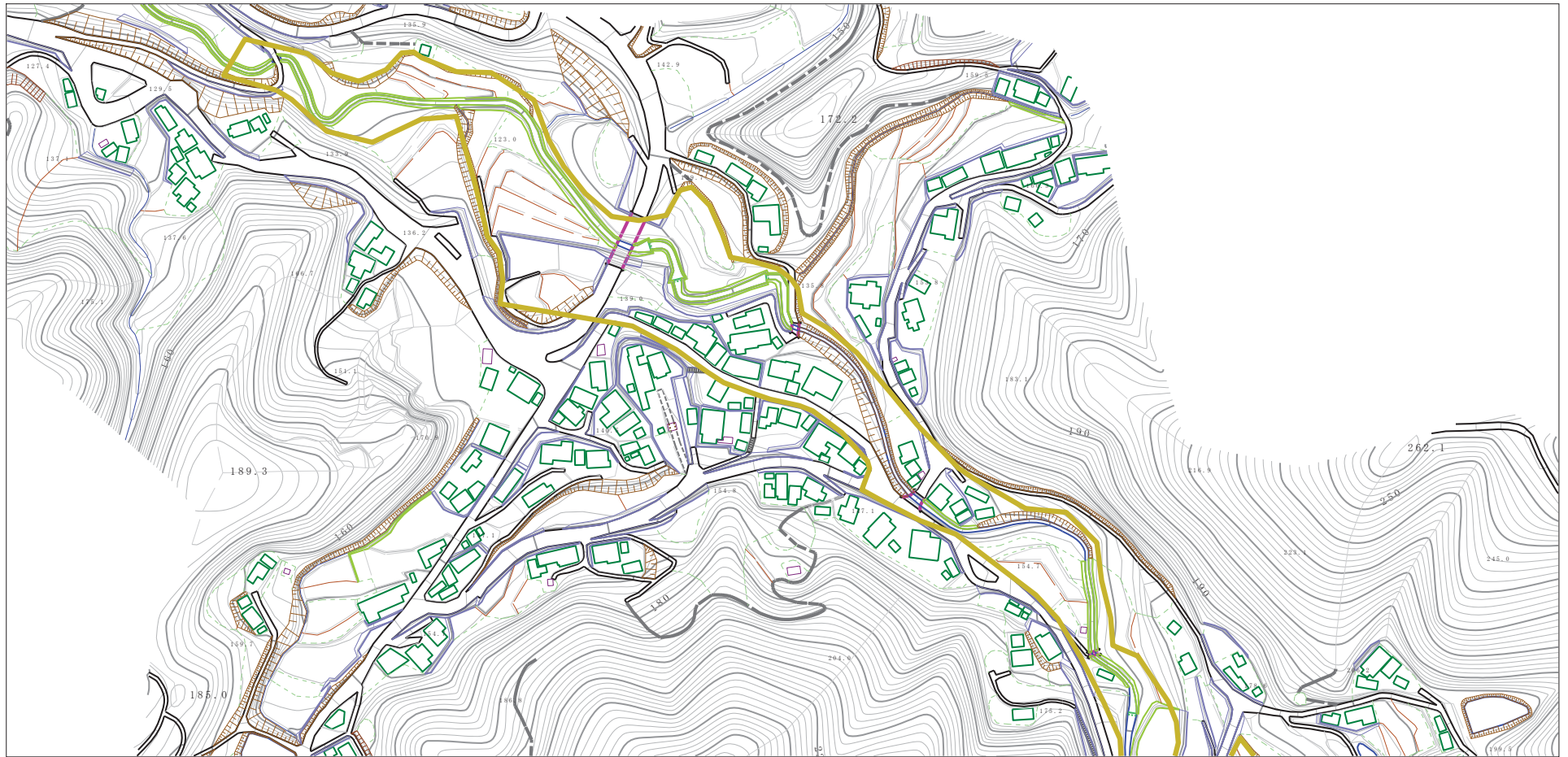
土砂災害警戒区域等の指定の公示に係る図書（その2）



様式-2 (土) 土砂災害警戒区域・土砂災害特別警戒区域 区域図	土砂災害防止法施行令第二条の基準に該当する区域		自然現象 の種類 土石流	溪流番号	201-1043-3		
	土砂災害防止法施行令第三条の基準に該当する区域			告示番号	愛媛県告示第1397号	溪流名	郷谷川
	その他の区域			告示年月日	平成27年11月27日	所在地	松山市東大栗町

縮尺
1:2,500

土砂災害警戒区域等の指定の公示に係る図書（その2）



0 1 × 100m

<p>様式-2（土）</p> <p>土砂災害警戒区域・土砂災害特別警戒区域図</p>	<p>土砂災害防止法施行令第二条の基準に該当する区域</p>		<p>N</p> <p>縮尺</p> <p>1:2,500</p>	<p>自然現象の種類</p> <p>土石流</p>	<p>溪流番号</p> <p>201-1043-3</p>
	<p>土砂災害防止法施行令第三条の基準に該当する区域</p>			<p>告示番号</p> <p>愛媛県告示第1397号</p>	<p>溪流名</p> <p>郷谷川</p>
	<p>その他の区域</p>			<p>告示年月日</p> <p>平成27年11月27日</p>	<p>所在地</p> <p>松山市東大栗町</p>