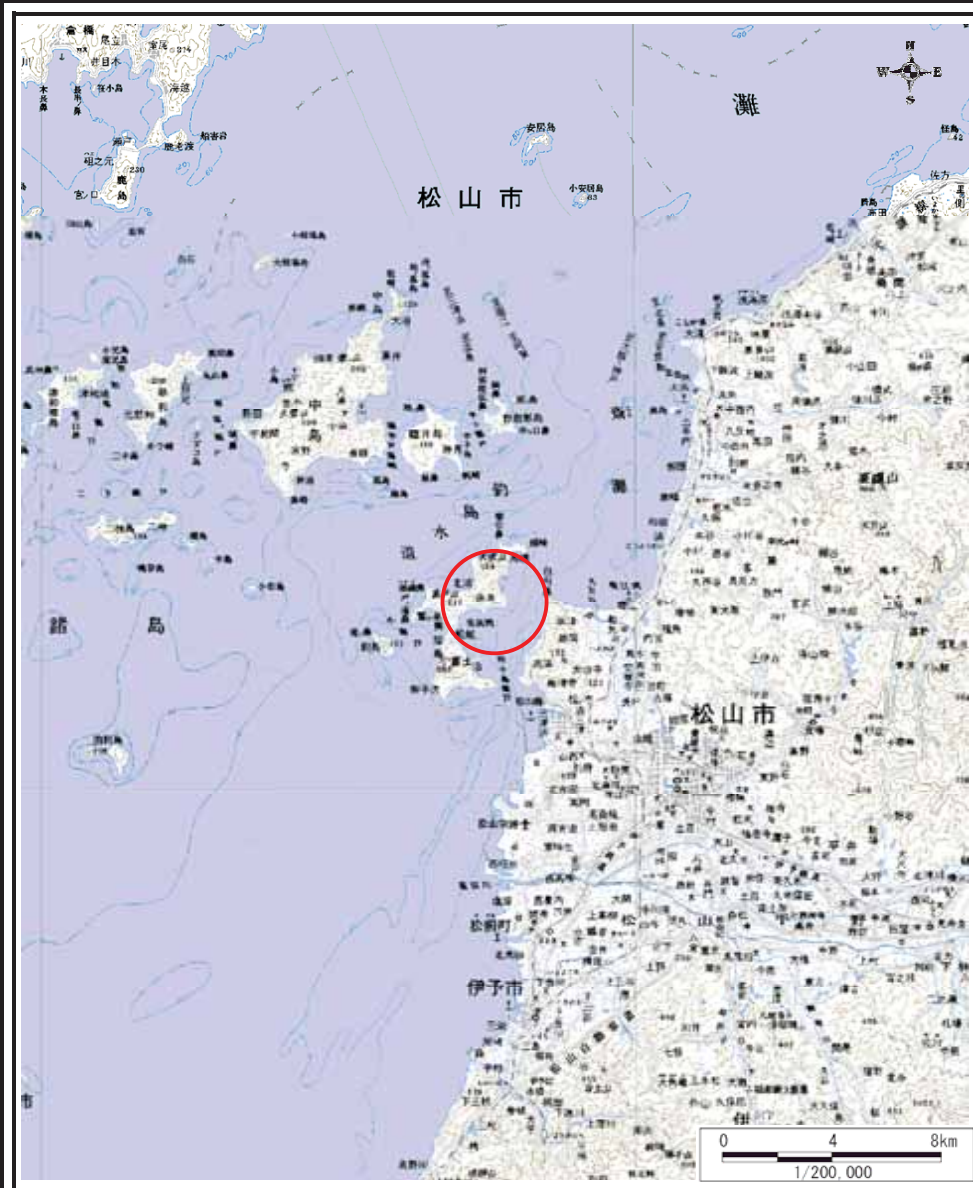
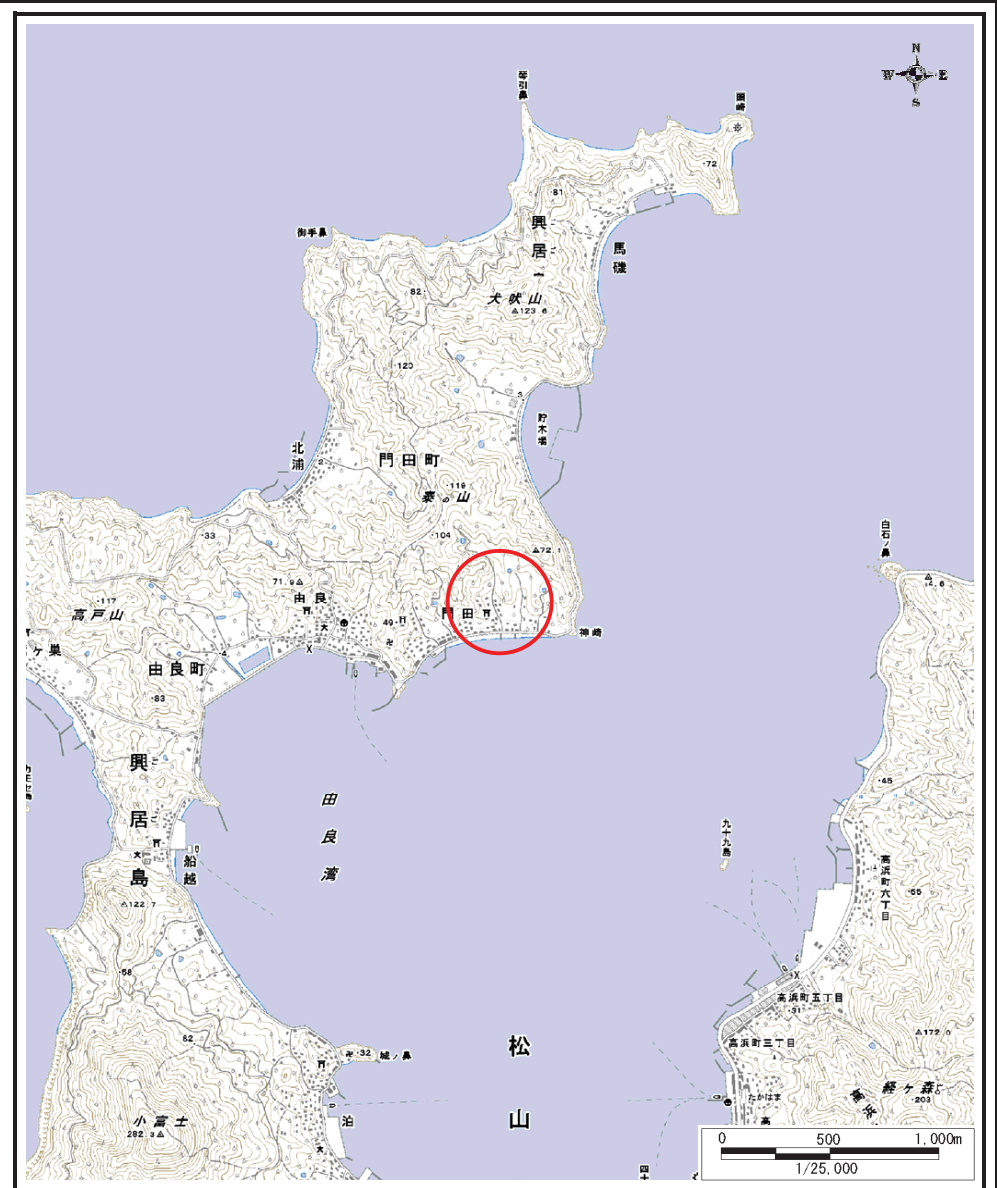


# 土砂災害警戒区域等の指定の公示に係る図書（その1）



(1/200,000)

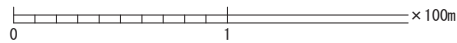
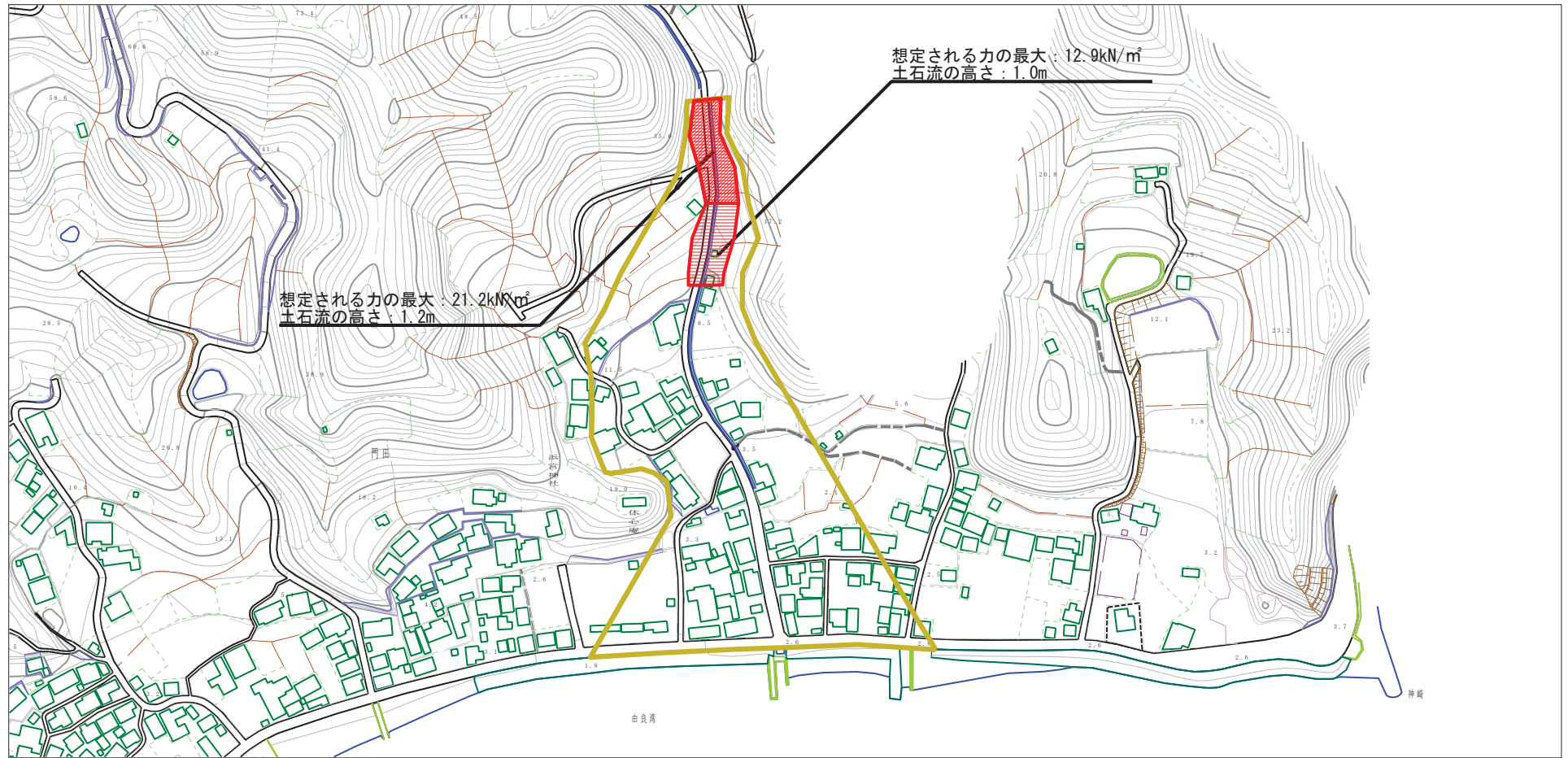


(1/25,000)

様式-1 (土)  
土砂災害警戒区域・土砂災害特別警戒区域 位置図

自然現象の種類	土石流
溪流番号	201-1008
溪流名	幸田川
所在地	松山市門田町

土砂災害警戒区域等の指定の公示に係る図書（その2）



様式-2 (土) 土砂災害警戒区域・土砂災害特別警戒区域 区域図	土砂災害防止法施行令第二条の基準に該当する区域		自然現象 の種類 土石流 告示番号 愛媛県告示第1397号 告示年月日 平成27年11月27日	溪流番号 201-1008 溪流名 幸田川 所在地 松山市門田町
	土砂災害防止法施行令第三条の基準に該当する区域			
	その他の区域			

縮尺  
1:2,500