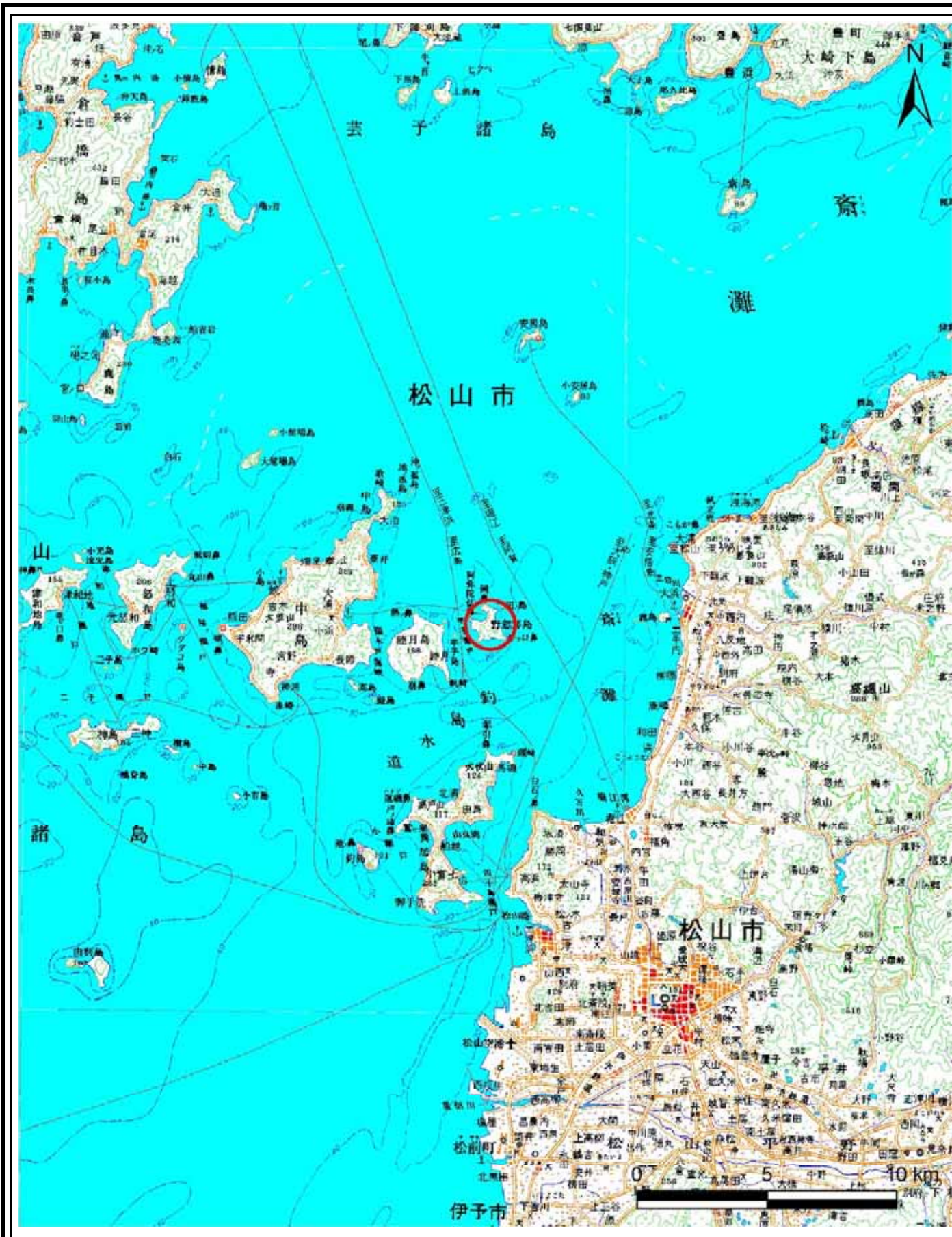
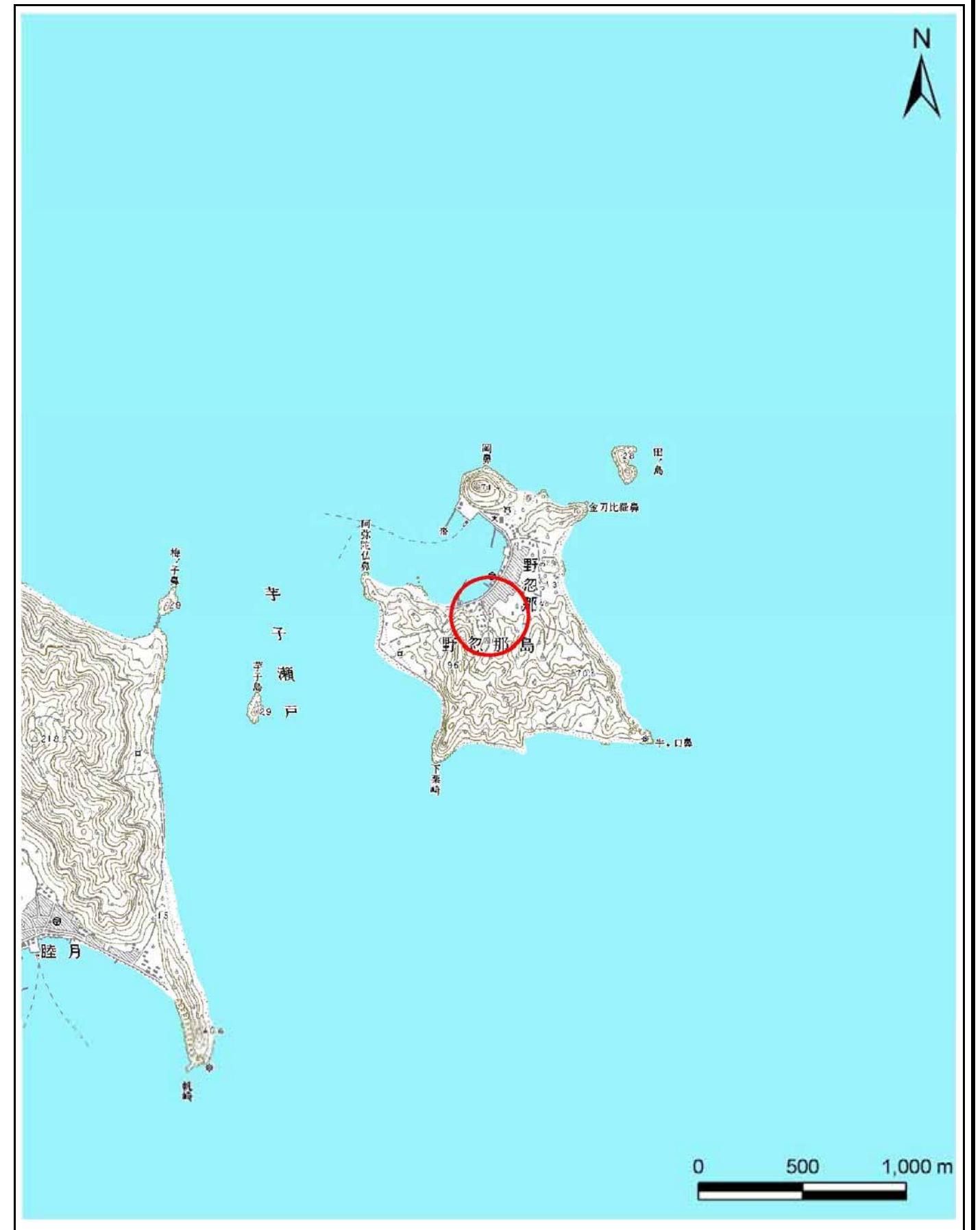


土砂災害警戒区域等の指定の公示に係る図書(その1)



(1/200,000)



(1/25,000)

様式-1(土)
土砂災害警戒区域・土砂災害特別警戒区域 位置図

自然現象の種類	土石流
溪流番号	363-1355
溪流名	西明神ヶ谷川
所在地	愛媛県松山市野忽那

土砂災害警戒区域等の指定の公示に係る図書（その2）



様式-2(土) 土砂災害警戒区域・土砂災害特別警戒区域 区域図	土砂災害防止法施行令第二条の基準に該当する区域		N 縮尺 1:2,500	自然現象の種類	土石流	溪流番号	363-1355
	土砂災害防止法施行令第三条の基準に該当する区域			告示番号	愛媛県告示第333号	溪流名	西明神ヶ谷川
	土砂災害防止法施行令第三条の基準に該当する区域		告示年月日	平成27年3月24日	所在地	愛媛県松山市野忽那	
	それ以外の区域						